

プラスチック製容器包装は 正しく分別しましょう。

問い合わせ先
町民課環境衛生係(内線47)

プラスチック製 容器包装とは？

商品を入れていた容器や商品を包んでいたもので、商品の使用後不要になるものです。
☑️ プラマークがついて
います。

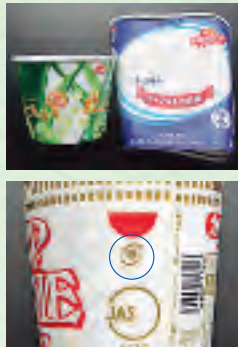
皆さまから集められた、プラスチック製容器包装☑️は、再商品化事業者に引き渡され、次の製品へとリサイクルされています。
汚れの付着や異物の混入は、リサイクルの妨げになります。そのため、収集時に手作業で袋の中身の確認をしています。



プラスチック製容器包装の収集袋から こんなものが…

紙製容器

- ヨーグルトの容器
- カップラーメンの容器など



※近年、プラスチック製容器包装☑️と見分けのつきにくい、紙製容器が増えていきます。表示にご注意ください。ヨーグルトやカップラーメンの容器は内側が防水加工されているため、雑紙(古紙)では出せません。可燃ごみとして捨ててください。

ペットボトル



※♻️のマークがついているものはペットボトルです。資源回収に出すか井戸沢最終

処分場へ直接お持ちください。
※キャップとラベルは、プラスチック製容器包装です。

なぜペットボトルはプラスチック製容器包装として一緒に収集できないの？

ペットボトルは、PET樹脂という単一素材から作られているため、それだけを集めることで高度なリサイクルが可能となるからです。

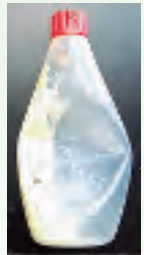
☑️ プラマークのついていないプラスチック製品

- スプーン
- フォーク
- ストロー
- PPバンド



※素材がプラスチックであっても☑️のマークのついていないものは、プラスチック製容器包装では捨てられません。スプーン、フォークは不燃ごみ、ストロー、PPバンドは可燃ごみです。

中身の入った容器



※汚れを落とし、乾かしてから捨ててください。汚れの落としきれないものは、可燃ごみに捨ててください。

レジ袋に入った弁当などのごみ

※多くの場合、割りばしなどのプラスチック製容器包装以外のものが入っていたり、汚れたままになっています。また、レジ袋などに入れたまま指定袋に入れる「二重袋」は、中身の確認ができません。ごみは直接指定袋に入れてください。



こんなうわさはうそ!

【誤】プラスチック製容器包装は最終的には燃やされているから分別はいい加減で良い。
【正】再商品化事業者に引き渡し、次の商品へとリサイクルされています。

第4回 信州ずくだせ落語会開催



瀧川鯉昇師匠



柳家喜多八師匠

昨年、大好評をいただいたチャリティー落語会を今年も開催することになりました。瀧川鯉昇、柳家喜多八、桃月庵白酒師匠の軽妙な落語をお楽しみいただけます。

この落語会は、収益金の全額を東日本大震災の義援金として日本赤十字社に寄付いたします。お忙しい時期とは思いますが、今年もご協力をお願い致します。

【追伸】

昨年は、皆さまのご支援のもと20万2428円寄付させていただきました。



桃月庵白酒師匠



前座 鞋井沢中学校2年 番場君

東日本大震災復興小さな支援
第4回 信州ずくだせ落語会

■日時/9月28日(日)午後3時~
■会場/佐久勤労者福祉センターホール(全席自由席) チケット発売中
■料金/大人2000円、小中高生1000円(予定)

お問い合わせはこちらまで
信州ずくだせ落語会事務局 大井建設工業(株)
TEL.0267-32-3333

落語会の収益金(経費除く)は東日本大震災で被害を受けた方のために日本赤十字社に寄付致します。

(広告欄)