

介護のとびら

申し込み・問い合わせ先
地域包括支援センター 電話(31)2510

笑い、涙そして歌ありの介護講演会を開催しました

介護という誰にも避けられないテーマを考
える機会にもなりました。

◆3月3日(土)には「つらつサポーター」のオリジナル寸劇の発表と併せ、介護講演会【母親の介護から学んだこと】を開催しました。町内外から約230名の参加があり、会場はたくさんの方の笑い、歌で包まれ、とても明るく楽しいひとときをすごしました。

◆はつらつサポーターの寸劇発表では、「地域で支え合う認知症の介護」というテーマで劇を演じ、認知症という病気への「理解」と地域の方の「手助け」が大切であるということなどを皆さまに広めたく、オリジナル寸劇を披露しました。聴講者の中には「介護をしていた当時のことを思い出し、劇を見ながら涙が止まらなかった」という意見も聞かれた方もおり、大変好評でした。

◆介護講演会には、多田そうべい先生をお招きし、自身の介護体験談、ボランティア活動についての講演と殿さまキングス時代の名曲の生歌に耳を傾けました。会場を巻き込むユーモア溢れる講演の中で「介護者の健康が第一ということ」「介護する相手を他人さまから預かった気持ちで介護すること」「や」「幸せの基準は自分で決める」ということを話され、参加者からは「介護中でゆとりがありませんでしたが、心が晴れ頑張れそうです」とこの意見をいただきました。



先生の講義スタイル「大人の寺子屋」の授業風景です!!



サポーターによる寸劇の一場面です!!

ようこそ

町長室へ

茂木 祐司



東日本大震災の教訓から、御代田町の安全・安心な町づくりをどのように進めるのが、大きな課題になっています。

5年前の台風9号は、倒木による停電が長期にわたる事態となり、町民生活に多大な影響を及ぼしました。このときの一番の教訓は、町から情報をお知らせする手段がなかったことです。

町では防災体制の強化にむけ、町内全域に放送による情報伝達のシステムとして、防災行政無線の運用を4月1日から開始しました。聴覚障害などの方には、文字放送ができるシステムです。午前10時から開局式を行い、私が開局宣言を行いました。

防災行政無線は、緊急時に確実に情報を伝えることができるので真価が問われますので、そのためにも平常時に定期的に試験放送を行い、システムの正常な稼働を確認することが必要になります。

現在、動作確認のための定時放送として、お昼の時報と、夕方5時に「夕焼け小焼け」の音楽を流しています。皆さまのご理解とご協力を、よろしくお願いたします。



町長直通

ご意見をお気軽におよせください。
ファックス (32)3141 メールアドレス moteki-y@town.miyota.nagano.jp



K O M O R O 小諸市

<http://www.city.komoro.nagano.jp/>



市立 小諸高原美術館・白鳥映雪館

◆小諸義塾の水彩画家展

5月13日(日)まで

三宅克己、丸山晚霞、小山周次の水彩画のほか、小山周次と親交のあった小山敬三・平塚運一・石井鶴三ら作家や文人のはがき、年賀状など64枚を展示しています。

◆長野県在住日展作家展

5月19日(土)～6月17日(日)

県内在住の日展作家20余名の日本画、油絵、書道作品を展示します。

◆市民展示室での展示

5月13日(日)まで ※1日(火)は休館

柳沢保広写真展 四季の野鳥「動と静」

◆開館時間 午前9時～午後5時

5月の休館日 毎週月曜日、1日(火)、15日(火)～18日(金)

◆観覧料 一般 500円／小中学生 250円

▼問い合わせ先

市立小諸高原美術館・白鳥映雪館 (26) 2070



三宅克己「風景」



軽井沢町 KARUIZAWA

<http://www.town.karuizawa.nagano.jp/>



堀辰雄文学記念館

野いばら講座

～「三島由紀夫の『菜穂子』修正をめぐって」～

と き 5月26日(土) 午後1時30分～

講 師 相馬正一先生(岐阜女子大学名誉教授)

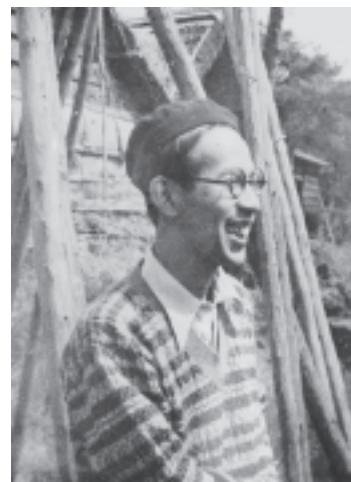
定 員 50名 高校生以上対象(先着順:電話・FAXにて受付)

入館料 大人:400円/高校生:200円

企画展開催中 7月1日(日)まで

～「堀辰雄 妻への手紙 -大和路・信濃路編-」～

入館料 大人:400円/小・中・高生:200円



※堀辰雄文学記念館前の道路が工事のため、一部通行止めになる箇所があります。

迂回路等は、軽井沢町のホームページをご覧ください。堀辰雄文学記念館へお問い合わせください。

※駐車場は、堀辰雄文学記念館駐車場および浅間神社前の駐車場をご利用ください。

【問い合わせ先】 堀辰雄文学記念館 TEL・FAX(45)2050