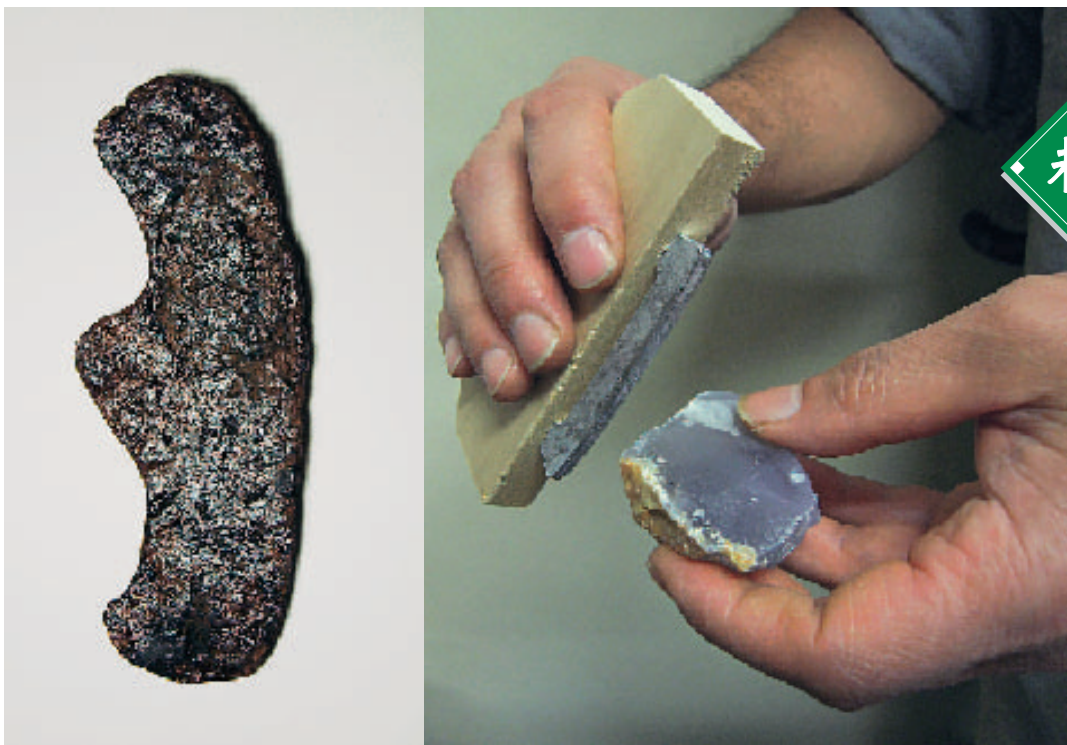


浅間山麓

未来への遺産

Vol.91

発見された ナゾの道具



出土した火打ち金(左)と、現在のものの使用法。(右:金と石を打ちつける)

昭和60年、今から20年以上前の夏のこと、小田井西側の前田遺跡からナゾの鉄製品が発掘された。鉄製品は、長さ8センチ、半月形をした薄いもので、かなりサビがついていた。発掘されたのは1000年ほど前の平安時代の住居跡である。御代田に住んだ平安人が使った道具なのだろう。

このナゾの鉄製品、はたして何に使われたのか？調べてみるとそれは、火をつけるための火打ち金かねであることが分った。

滑らかに弧を描くほうを、石に力チカチと打ちつけ、火花を散らし、モグサなどの火種ひだねに着火するのである。この火打ち金、現在でもわずかながら生産されているもので、江戸時代には群馬県吉井の特産であった。

江戸時代の人びとは外出するとき、縁起かつきに玄関でこの火打ち金で火花を散らしたようだ。古来から火は魔よけの力があるとされ、テレビ時代劇の銭形平次などには、そうしたシーンが登場してきた。



前田遺跡の発掘風景

(広告欄)

重要 太陽光発電をお考えの方へ

無料勉強会 開催のお知らせ

「電気の買い取り価格が2倍になりました」「補助金ももらえて今がチャンス！」最近、こんなチラシや広告を見る機会が多くなりました。でも、本当に太陽光は今がチャンスなのでしょうか？

実は、これだけ情報が溢れていても、太陽光の情報はまだまだ不十分と言えます。せっかく取り付けても、期待した成果は得られないばかりか、逆に雨漏りの原因になったり、今のお住まいを痛めてしまいう可能性もあります。

そこで、今回は太陽光発電について正しい知識と情報を身に付けて頂くために無料勉強会を開催します。

・太陽光発電で本当に光熱費は下がるの？
・実例をお話しします
・何年で費用が回収できるの？
・最新のシミュレーションをご覧ください
・どんな問題があるの？
・クレームベスト3をお話しします
・主要メーカーの長所

短所を分かりやすくお話しします
いかがでしょうか。お役に立ちそうですか？

太陽光発電は補助金ももらえと言っても、何百万円もかかります。あとで後悔しても間に合いません。今回は太陽光発電アドバイザーを講師にお招きし、太陽光のすべてをお話しいたします。

しかし、会場の都合上20組、40名様限定になつてしまいます。ご興味がある方は今すぐお申込みいただく事をお勧めします。

■主催: NPO日本良質住宅協会
■後援: 新建新聞社、中部電力
■場所: エコールみよた
御代田町大字御代田1901-1
■日時: 平成22年3月21日(日)
13:30~15:00(受付13:00より)
■参加費: 無料
■定員: 先着20組・40名様
■対象: 小諸市、御代田町、軽井沢町、佐久市周辺にお住まいの方

参加いただくには事前に申し込みが必要です。
■お申し込みはフリーダイヤルまたはFAX-E-mailで
24時間自動受付 **0120-95-7576**
●24時間ファックス受付 ●24時間メール受付
FAX.0267-32-2935 info@npo-soudan.com
ご住所・お名前、電話番号、参加人数などをお伝え下さい。