

# 御代田町一般廃棄物（ごみ）処理基本計画 【概要版】

令和 8 年 3 月

## 1. 一般廃棄物（ごみ）処理基本計画について

御代田町（以下「本町」という。）では、平成 23 年 3 月に策定された「御代田町一般廃棄物（ごみ）処理基本計画」で、ごみの減量化や資源循環を実践するための基本方針や数値目標を掲げ、令和 7 年度を目標年度として取り組みを推進してきました。目標年度の令和 7 年度を迎え、ごみの発生抑制・資源化、適正かつ効率的なごみ処理の推進を図るため、新たな方針や取り組みの設定が必要となっていることから、令和 8 年度を初年度とする「御代田町一般廃棄物（ごみ）処理基本計画」（以下「本計画」という。）を新たに策定することとしました。

### ■ 計画期間

計画期間は、令和 8 年度（2026 年）から令和 22 年度（2040 年）の 15 年間です。

## 2. 基本理念・基本方針

### ■ 基本理念

町民・事業者・行政との協働による SDGs の推進

### ■ 基本方針

方針 1 町民、事業者、行政の役割分担と協働による資源循環活動を推進します。

- 町民、事業者、行政のパートナーシップの推進
- ごみの 3R に係る施策の総合的な展開
- 数値目標（家庭系ごみ／事業系ごみ）の達成
- 環境教育、資源循環に係る情報提供の推進

方針 2 分別排出の徹底と資源循環システムの充実を図ります。

- 資源物の分別を徹底
- 可燃ごみのエネルギー利用の推進
- 新たな分別品目の検討

方針 3 ごみ処理の効率化及び災害時の適正処理を推進します。

- 組合構成市町との連携強化
- 民間活用によるごみ処理効率化の推進
- 災害時の処理体制の構築

※SDGs : Sustainable Development Goals = 持続可能な開発目標

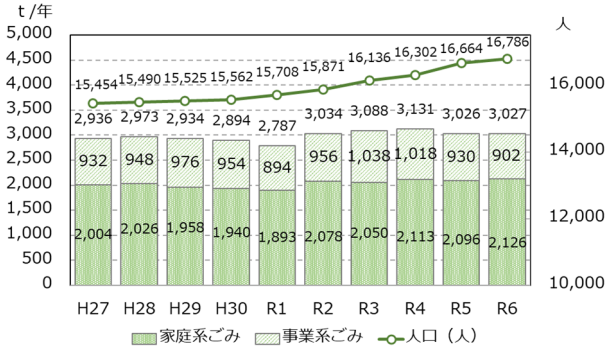
### 3. ごみ処理の現状と課題

#### ■ごみ量

平成 27 年度から令和 6 年度までの 10 年間のごみ量を次に示します。

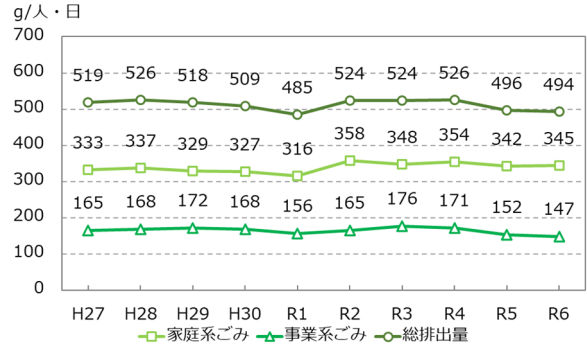
##### 現状 1 年間排出量

人口は 8.6%増加していますが、ごみ総排出量の増加は 3.1%に抑えられています。



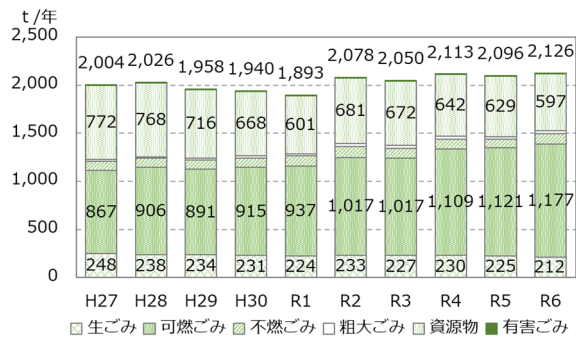
##### 現状 2 1人1日当たりごみ排出量

1人1日当たりごみ排出量は 4.8%減少しています。



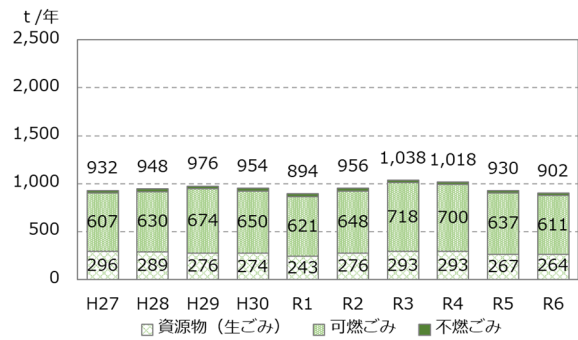
##### 現状 3 家庭系ごみ

家庭系ごみの排出量は、R2 年度にコロナ感染症の影響で増加し、以後横ばいとなっています。



##### 現状 4 事業系ごみ

事業系ごみの排出量は、R2 年度に増加しましたが、R5 年度以降減少しています。



#### ■国、県実績との評価

本町では、ごみ減量、資源回収に積極的に取り組んできました。その結果、全国及び県の実績平均値と比較すると、本町の 1 人 1 日当たりの総排出量及び家庭系ごみ排出量は少なく、リサイクル率は高い状況となっています。

項目		全国 (R5)	長野県 (R5)	本町 (R5)
1 人 1 日当たりの総排出量	g/人・日	851g	770g	496g
1 人 1 日当たりの家庭系ごみ	g/人・日	475g	518g	344g
リサイクル率	%	20%	22%	26%
最終処分率	%	8%	4%	5%

#### ■ごみ処理の主な課題

- ・現状にとどまることなく、さらにごみを減らしていくために発生抑制、再利用を推進すること。
- ・食品ロスや使い捨てプラスチック製品を削減することで、ごみの減量を推進すること。
- ・集団回収の推進、資源物の分別収集の徹底により資源化率を向上すること。
- ・発生抑制、再利用、資源化を推進し、処分率を削減すること。

## 4. 目標の設定

### ■ 目標

令和 22 年度までの 15 年間の目標を、次のとおり設定します。

目標項目	単位	目標			参考	
		中間目標年度		目標年度	国の目標	県の目標
		R12	R17	R22	R12	R12
1人1当たりのごみ排出量 ※1	g/人・日	495	491	488	-	740
1人1日当たりの家庭系ごみ量 ※2	g/人・日	206	204	202	478	-
1人1日当たりのごみ焼却量	g/人・日	297	295	293	580	-
リサイクル率	%	26	26	26	26	25

※1 収集量、直接搬入量、集団回収量を加えた事業系を含む一般廃棄物量です。

※2 生ごみ量、集団回収量、家庭系資源物量等を除きます。

### ■ ごみの減量化・資源化の目安

#### ● 食品ロス（本来食べられるのに捨てられてしまう食品）の削減



茶碗 1 杯 約 150 g



一個 約 110 g



一斤 340~400 g



一個 約 50 g



一本 約 100 g



一個 150~300 g

#### ● 資源物の分別の徹底



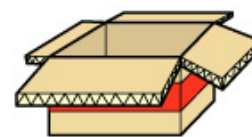
一本 15~25 g



一本 約 15 g



一本 約 28 g

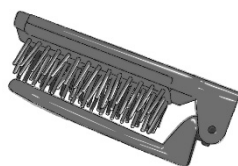


一枚 約 360 g

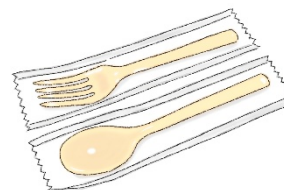
#### ● 使い捨てプラスチック製品の削減



一本 14~15 g



一本 約 6 g



一本 約 4 g

## 5. 目標達成に向けた施策

次のような施策の推進を通じて、町民のみなさんとともにごみ発生抑制・資源化の目標の達成を目指します。

基本計画	施策
発生抑制・資源化	エシカル消費の普及・促進
	使い捨て容器・製品等の使用抑制
	生ごみの肥料化
	エコクッキングの普及
	生ごみの水切りの徹底
	食品ロスの削減、資源化
	リース、レンタルの促進
	リユースの推進
	フリーマーケット、イベントの支援
	ごみに係る地域組織・ネットワークづくり
	集団回収の普及
	家庭系ごみ袋の有料化の継続
	事業系ごみの有料化の継続
	事業系ごみの減量化・資源化
	排出事業者と収集運搬許可業者へのごみの減量・資源化に関する指導の強化
	リサイクルの推進
	プラスチック資源循環の推進
	啓発活動・環境教育の推進
収集運搬	ごみ集積所の維持管理
	新たな分別品目の設定及び収集体制の整備
中間処理	生ごみ肥料化の継続
	サーマルリサイクルの推進 マテリアルリサイクルの推進
最終処分	最終処分場の適正管理及び将来計画
災害廃棄物対策	災害廃棄物処理体制の構築
	支援協定締結先等との連携強化
	組合及び組合構成市町との協議・調整
その他	環境美化運動・不法投棄防止対策の推進
	適正処理の困難な廃棄物への対応
	一般廃棄物会計基準の検討

### 御代田町一般廃棄物（ごみ）処理基本計画【概要版】

御代田町 町民課

〒389-0292 長野県北佐久郡御代田町大字馬瀬口 1794 番地 6

T E L : 0267-32-3114

F A X : 0267-32-3929

E m a i l : miyota@town.miyota.nagano.jp