

ゴールデンウィーク中のごみ収集日程

収集日に気をつけて正しくごみを出しましょう。

4/26	4/27	4/28	4/29	4/30	5/1	5/2	5/3	5/4	5/5	5/6
日	月	火	水	木	金	土	日	月	火	水
資源物	生ごみ	プラスチック製容器包装	不燃ごみ 休み	生ごみ	可燃ごみ	井戸沢 開場		生ごみ	プラスチック製容器包装 休み	不燃ごみ 休み
井戸沢 開場										

4月29日(水)昭和日の「不燃ごみ」、5月5日(火)こどもの日の「プラスチック製容器包装」、5月6日(水)振替休日の「不燃ごみ」の収集は、お休みです。

WEB版更新時期
11月上旬ごろ
(予定)

みよたまち企業ガイド(WEB版)を更新します

町では、町内企業の人材確保や、進学で町外に出ている方のUターン、移住された方の就業につなげることを目的として「みよたまち企業ガイド」を昨年度に作成しました。

このたび、より新しい情報を皆さまにお届けするため、WEB版の掲載情報を更新します。

新たに掲載を希望される事業所や、すでに掲載中で内容の変更を希望される事業所の方は、期日までに「企業情報登録シート」のご提出をお願いします。自社のPRにぜひご活用ください。

なお、「企業情報登録シート」は、町ホームページからダウンロードするか、商工会へお問い合わせください。

対象 新たに掲載を希望する、または掲載内容を更新したい町内の事業所等
提出期限 8月31日(月)まで
提出先 御代田町商工会へ原稿をご提出ください(FAXまたはメール)



問い合わせ先 産業経済課 商工観光係 (32) 3113 / 御代田町商工会 (32) 5435

当日投票所の終了時間を繰り上げます

8月9日(日)執行予定の
長野県知事選挙から

全当日投票所の投票終了時間を1時間繰り上げます。

変更前 午前7時～午後8時まで

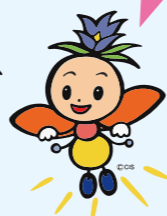
変更後 対象 全当日投票所15カ所
午前7時～午後7時まで



【変更の理由】

- (1) 各区に選出を依頼している投票管理者・投票立会人の負担軽減を図るため。
- (2) 期日前投票が定着してきており、近年の選挙における午後7時～8時の投票者が少ないため。

当日投票は午後7時までとなります。



投票日や当日時間内に投票に行けないときは期日前投票へ！

選挙当日に用事があって投票所へ行けない人や投票日当日午後7時までに投票に行けない人は期日前投票をしましょう！

期日前投票所投票時間 午前8時30分～午後8時
期日前投票所 役場1階 町民ホール

※期日前投票所は投票時間に
変更はありません。



※詳細についてはホームページをご確認ください。

問い合わせ先 御代田町選挙管理委員会事務局 (32) 3111 (内線136)

生態系保護のため、駆除にご協力ください!!

オオキンケイギクは特定外来生物です!!



オオキンケイギクとは

毎年5～7月ごろに黄色い花を咲かせる、キク科の多年草です。繁殖力が旺盛で、町内全域(道路沿い、庭等)に分布しています。このまま繁殖が続くと、地域の生態系に大きな影響を与える恐れがあります。

花の特徴

- 開花した花の高さは30～70cmほどになります。
- 花びらの先は、不規則に分かれています。
- 葉は細長く、へら状で粗い毛が両面に生えています。

駆除方法

再生力が高いオオキンケイギクには、次の駆除方法が手軽で有効です。

- 根ごと抜き取る→種子をつける9月までに
- 可燃ごみとして速やかに処分→袋の口はしっかりしばる

問い合わせ先 町民課環境衛生係 (32) 3114

浅麓エココンポ(汚泥発酵肥料)をご利用ください!

浅麓汚泥再生処理センター(浅麓環境施設組合)では、生ごみなどを汚泥発酵肥料へ再生し、「浅麓エココンポ」として、配布をしています。配布方法は、粉末状のバラ積み(トラックへ直積み、一回につき最大4トン)と粒状の袋詰め(12kg入り)の2種類です。袋詰めについては、1袋当たり30円の袋代をいただいています。土作りの基肥※として、農業・家庭菜園・ガーデニング等にご利用ください。

「浅麓エココンポの入手方法」

① 電話予約

電話、窓口で「氏名・住所・電話番号 および希望の形状・必要量」をお伝えください。
(当日の予約はできません)
浅麓環境施設組合
TEL 0267-22-7710
【受付時間】平日午前9時～午後5時15分

② 配布日の確認

配布予定日をお知らせします。
毎週水曜日が配布予定日です。
予約状況により、配布まで数日から2週間程度お時間をいただく場合がありますので、ご了承ください。

③ 配布

指定日に《浅麓汚泥再生処理センター》までお越しください。
*袋詰めは袋の代金を忘れずにお持ちください。

連絡無く、受け取りがなかった場合はキャンセルとなりますのでご注意ください。

※浅麓エココンポは堆肥に近い緩効性の肥料です。土作りの基肥としてお使いください。
※原料の生ごみに異物(石など)が混入していることがあります。ご家庭から生ごみを捨てる際は、お住まいの自治体のルールを守り、異物を混入させないでください。

☆原料と製品については、国の基準に従い厳正に安全確認を行い、測定の結果は、ホームページで公表しております。

浅麓エココンポ 検索

予約・問い合わせ先

浅麓環境施設組合
(小諸市甲1845南城公園隣接)
TEL (22) 7710 FAX (22) 8904