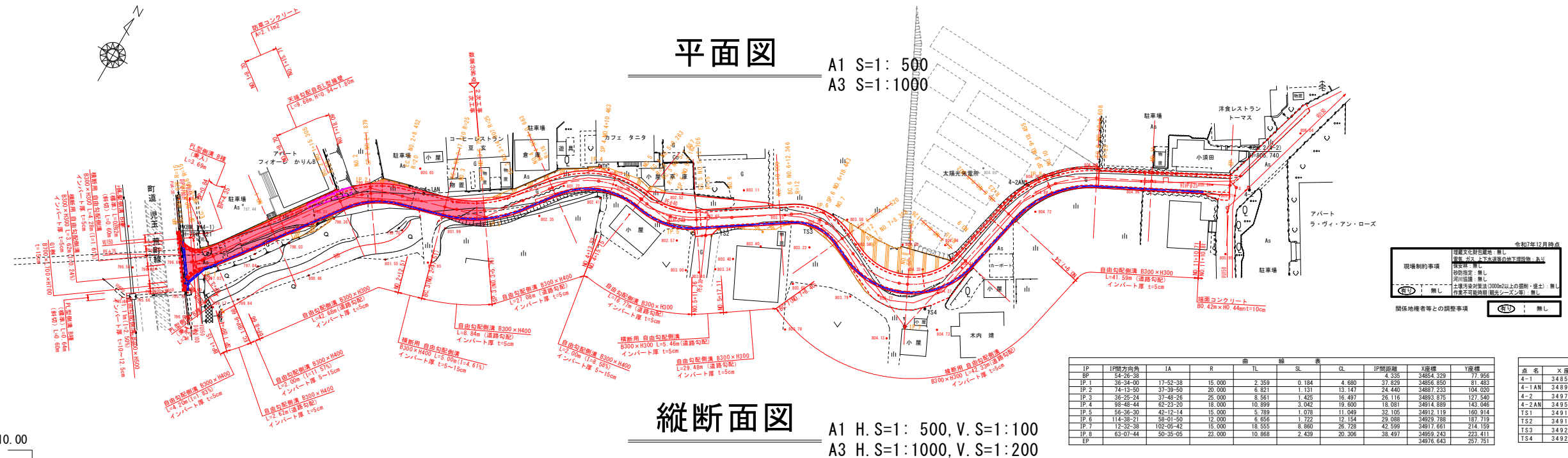
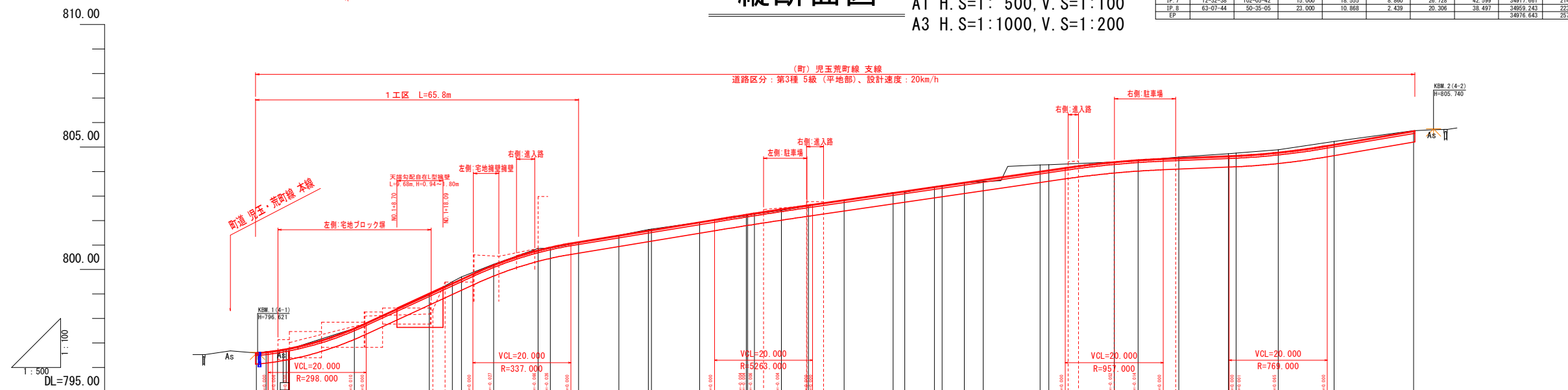


```
A1 S=1: 500
A3 S=1:1000
```



### 縦断面図

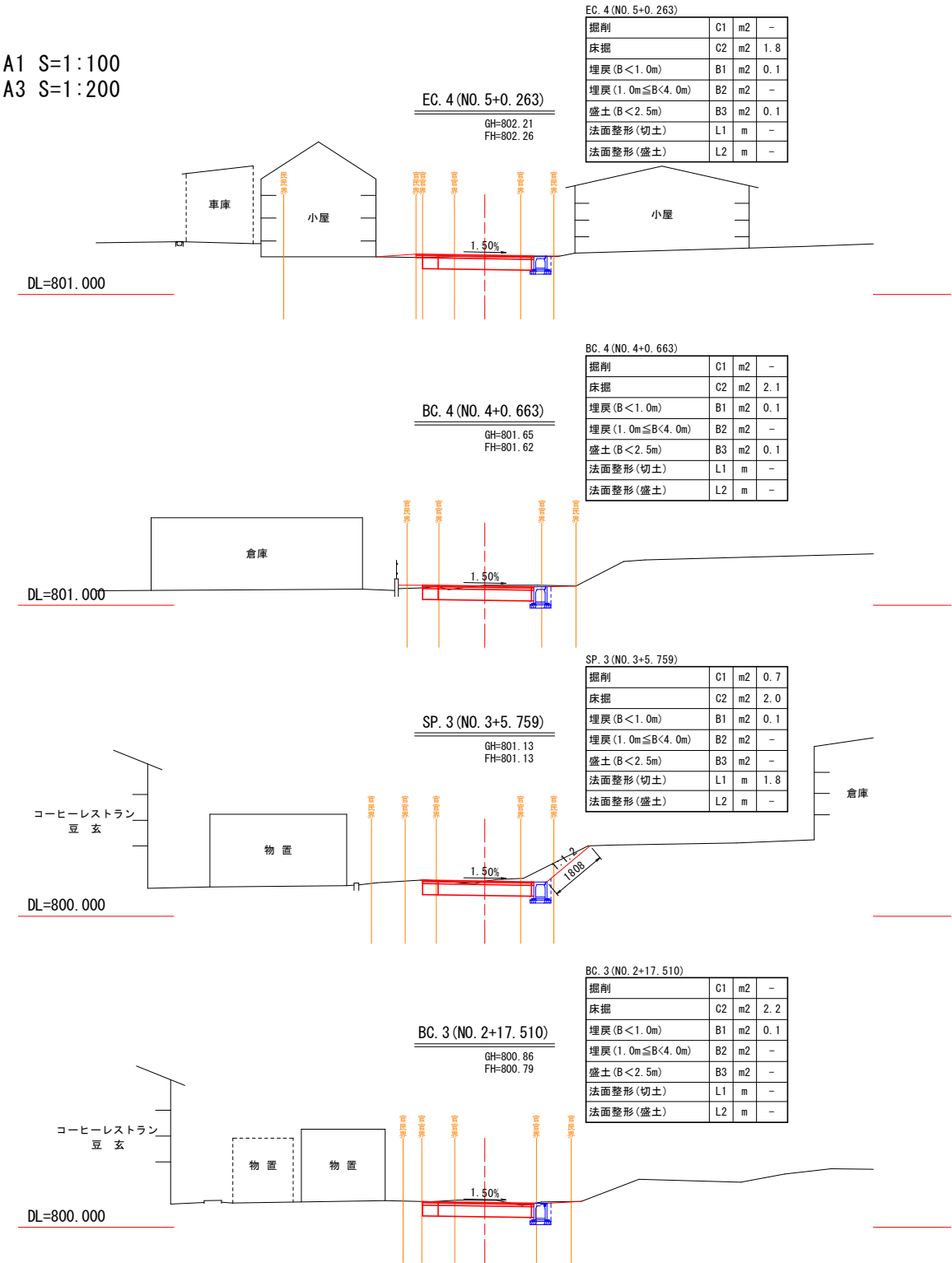
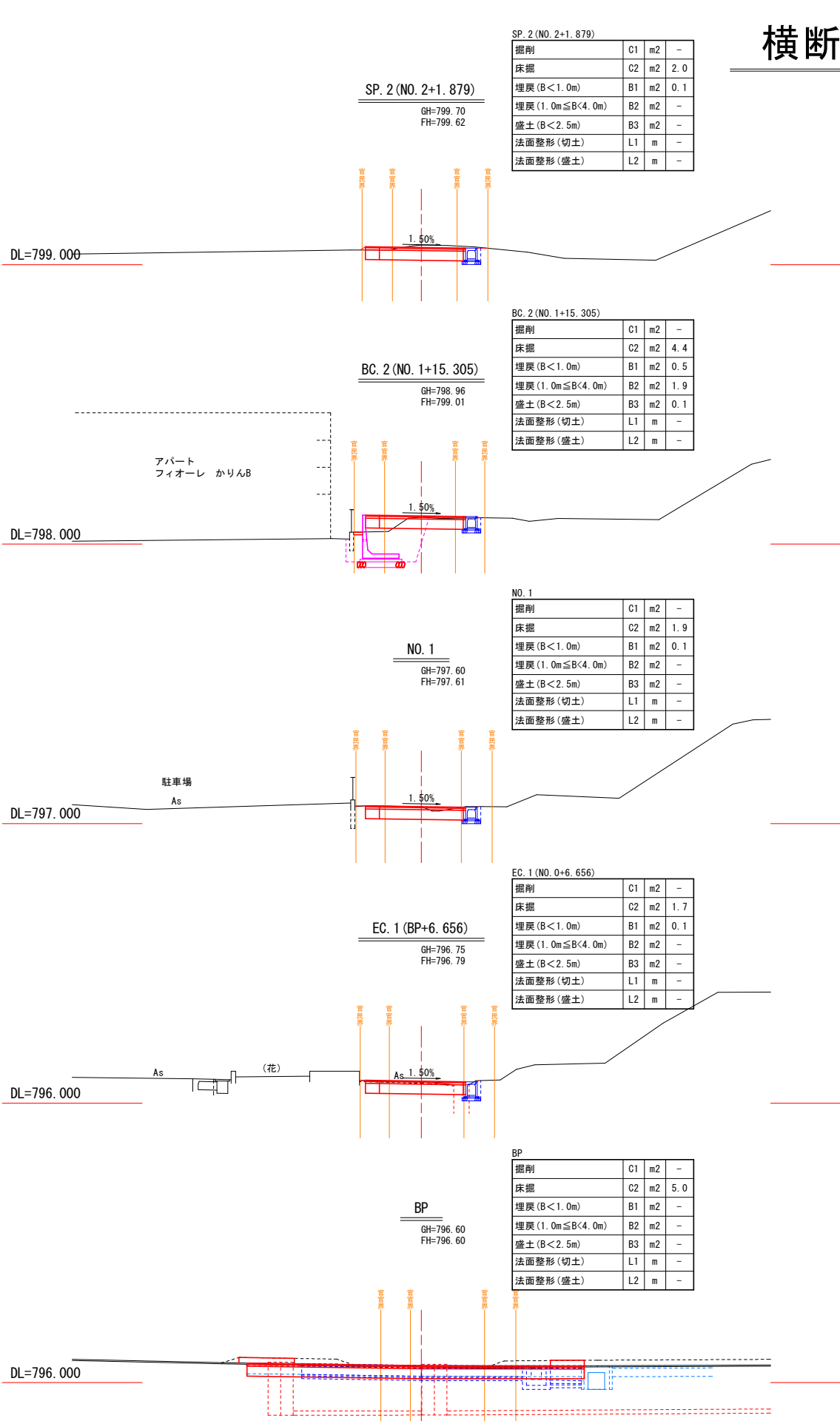
A1 H. S=1: 500, V. S=1:100  
= A3 H. S=1:1000, V. S=1:200

[illegible]

令和7年度 町単		緊急自然災害防止対策事業 児玉荒町緑道線（1工区）道路改良工事	
番号	1/8	平面・縦断面図	縮尺 図示
町道 児玉荒町緑道線 北佐久郎御代田町荒町 緑久保			
設計会社	株式会社 日研コンサル		
測量会社	株式会社 日研コンサル		
調査会社			
御代田町役場 建設水道課			

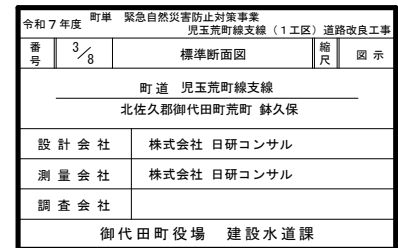
横断面図

A1 S=1:100  
A3 S=1:200



設 計 諸 元 表				
構造規格	第3種 5級 (平地部)	交通量	観測 - 台/日	
幅員構成	0.50 + 3.00 +0.50 = 4.00		計画 500 未満 台/日	
設計速度	20 km/h	現 況	工 種	
最小半径	15 m (用地制約による)		縦断勾配	9~12% (最急)
勾 配	横断 1.5%, 縦断 9.22% (最急)		幅 員	2.5~3.5m
地 質			路 面	砂利舗装
舗 装 厚 決 定 根 拠		舗装設計便覧 (H18)		
(1) 10年間に於ける平均の大型車 1 日 1 方向交通量 15 未満 台		(2) 交通区分 N1 (15 未満)		
(3) 各測点の CBR 値	No. No.	No. No.	No. No.	
(4) 設計 CBR 値 3.0%		(5) 凍結深 60cm×0.7=42cm		
(6) 将来舗装計画		施工年度 年		
(7) 舗装厚				
設計 CBR 値より	-			
表層工	4cm			
上層路盤工	7cm			
下層路盤工	35cm			
ジオテキスタイル				
計	46cm			

## 町道 児玉荒町線 支線

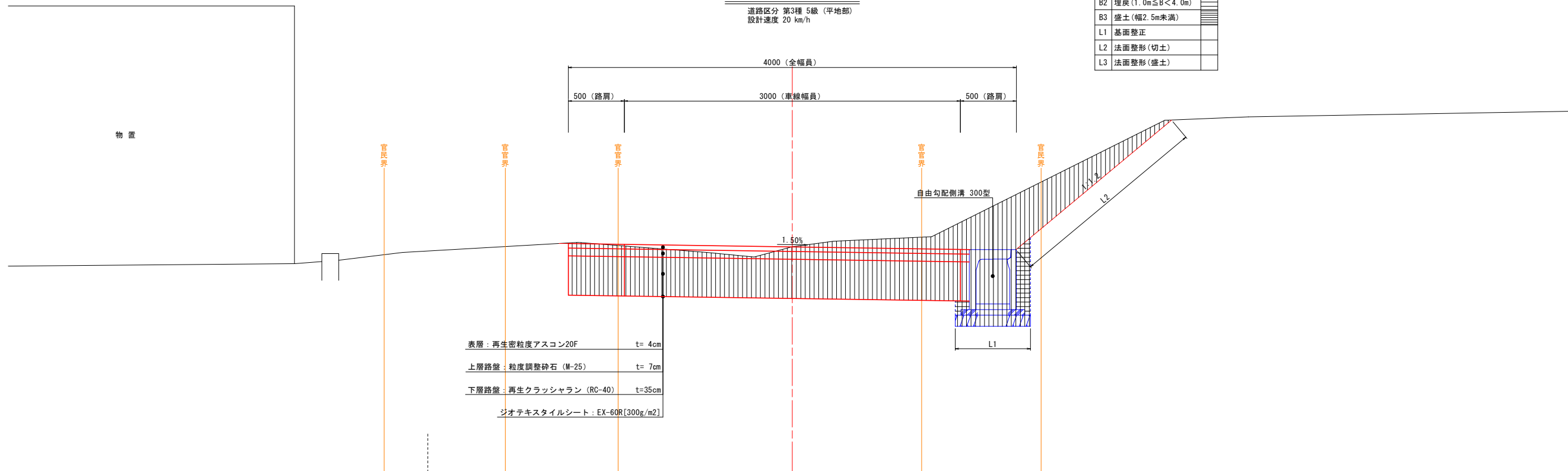


# 土工定規図

## 町道 児玉荒町線 支線(1次工事)

道路区分 第3種 5級 (平地部)  
設計速度 20 km/h

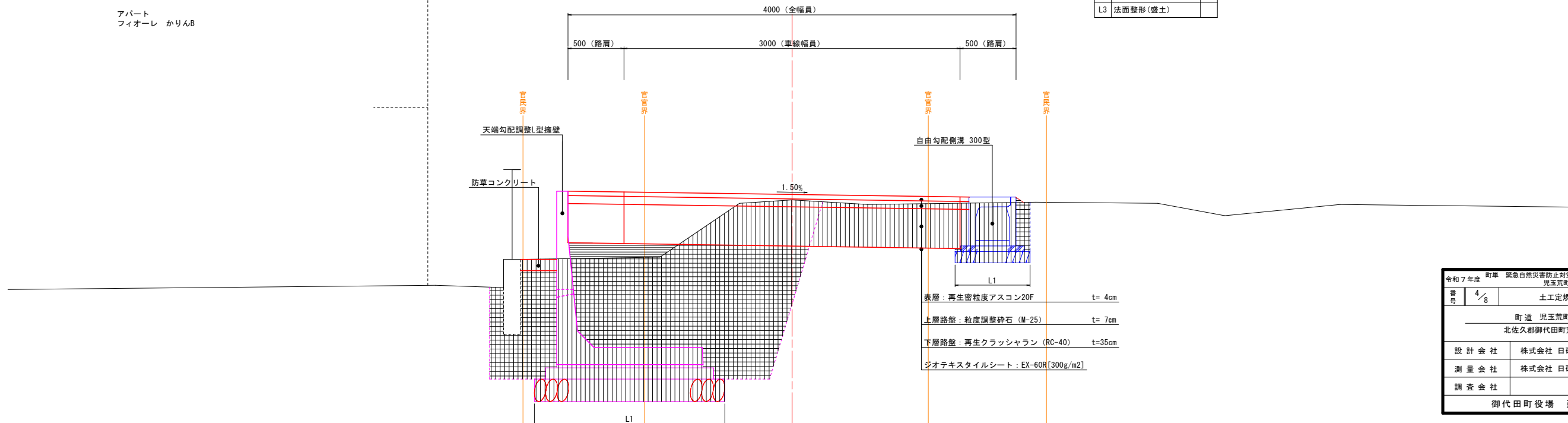
C1	掘削(機械掘削)	
C2	床掘(機械掘削)	
B1	埋戻(B<1.0m)	
B2	埋戻(1.0m≦B<4.0m)	
B3	盛土(幅2.5m未満)	
L1	基面整正	
L2	法面整形(切土)	
L3	法面整形(盛土)	



## 町道 児玉荒町線 支線(1次工事)

道路区分 第3種 5級 (平地部)  
設計速度 20 km/h

C1	掘削(機械掘削)	
C2	床掘(機械掘削)	
B1	埋戻(B<1.0m)	
B2	埋戻(1.0m≦B<4.0m)	
B3	盛土(幅2.5m未満)	
L1	基面整正	
L2	法面整形(切土)	
L3	法面整形(盛土)	



令和7年度	町道 緊急自然災害防止対策事業	児玉荒町線支線(1区)道路改良工事	
番号	4/8	土工定規図	縮尺 図示
町道 児玉荒町線支線			
北佐久郡御代田町荒町 録久保			
設計会社	株式会社 日研コンサル		
測量会社	株式会社 日研コンサル		
調査会社			
御代田町役場 建設水道課			

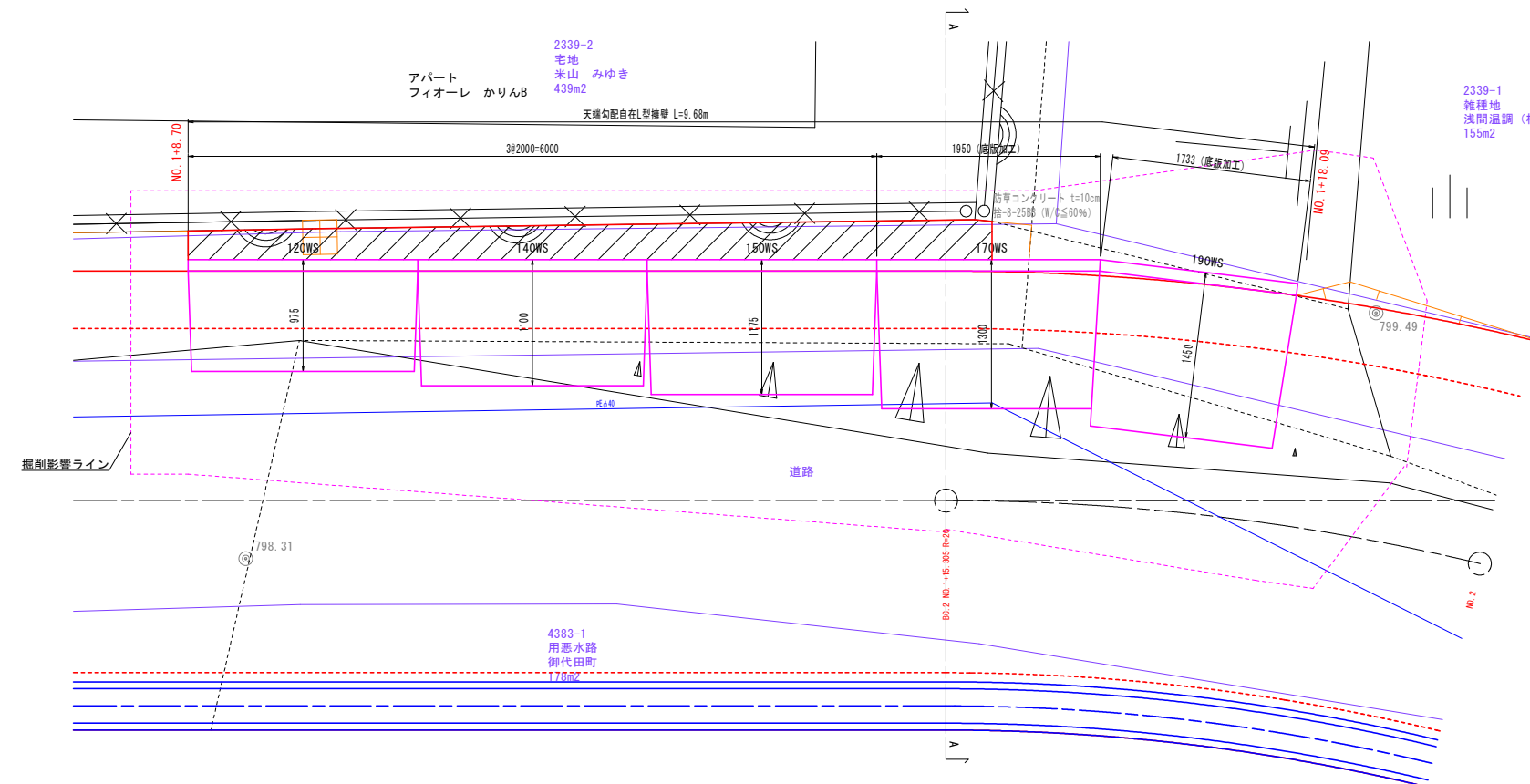
## 構造図（その１）

擁壁工

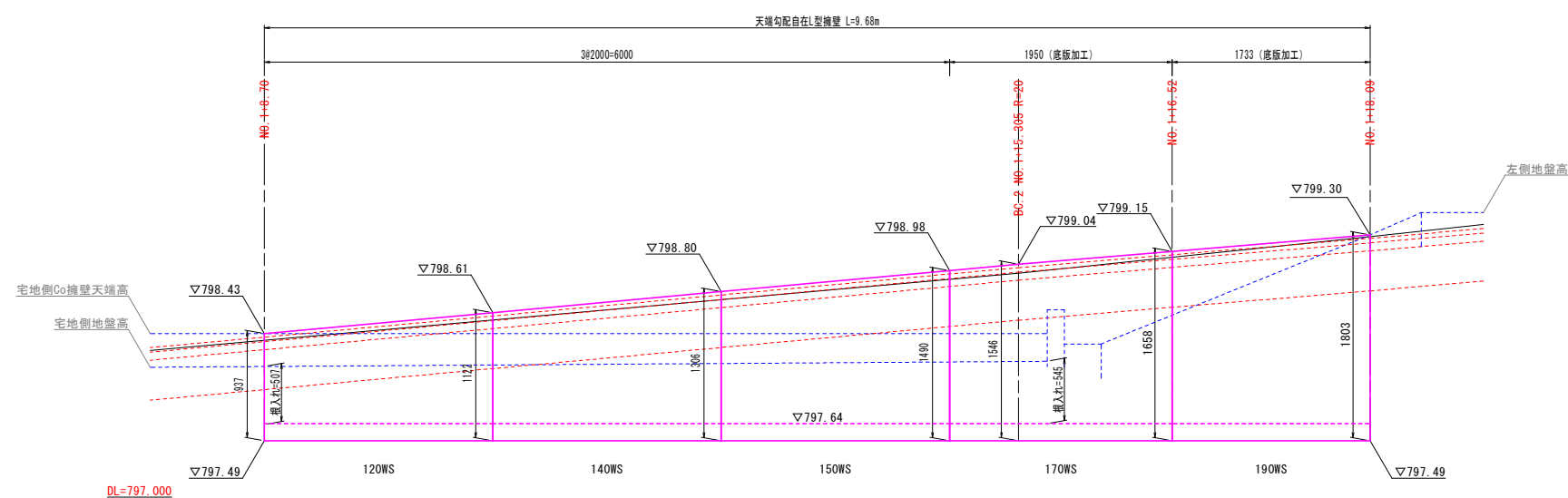
A1 S=1:30

A3 S=1:60

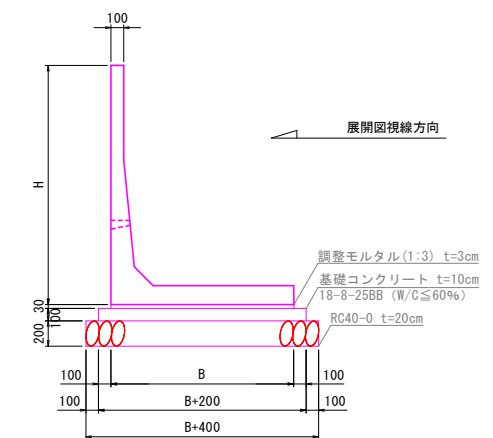
平面図



展開図



標準断面図



### 天端勾配自在L型擁壁数量表

製品名	仕 様	寸 法		材 料				
		B (mm)	L (mm)	使用枚数 (枚)	基礎コンクリート (基準正登) (m3)	基礎碎石 (基準正登) (m2)	基礎型枠 (m2)	敷モルタル (m3)
CPL-C2-120WS	標準	975	2000	1	0.24	2.8	0.4	0.06
CPL-C2-140WS	標準	1100	2000	1	0.26	3.0	0.4	0.07
CPL-C2-150WS	標準	1175	2000	1	0.28	3.2	0.4	0.07
CPL-C2-170WS	底版加工	1300	1950	1	0.29	3.3	0.4	0.08
CPL-C2-190WS	底版加工	1450	1733	1	0.29	3.2	0.3	0.08
合 計				5	1.36	15.5	1.9	0.36

令和7年度 町単		緊急自然災害防止対策事業 児玉荒町線交差（1工区）道路改良工事	
番号	5/8	構造図（その1）	縮尺 図示
町道 児玉荒町線交差 北佐久郡御代田町荒町 鉢久保			
設計会社	株式会社 日研コンサル		
測量会社	株式会社 日研コンサル		
調査会社			
御代田町役場		建設水道課	

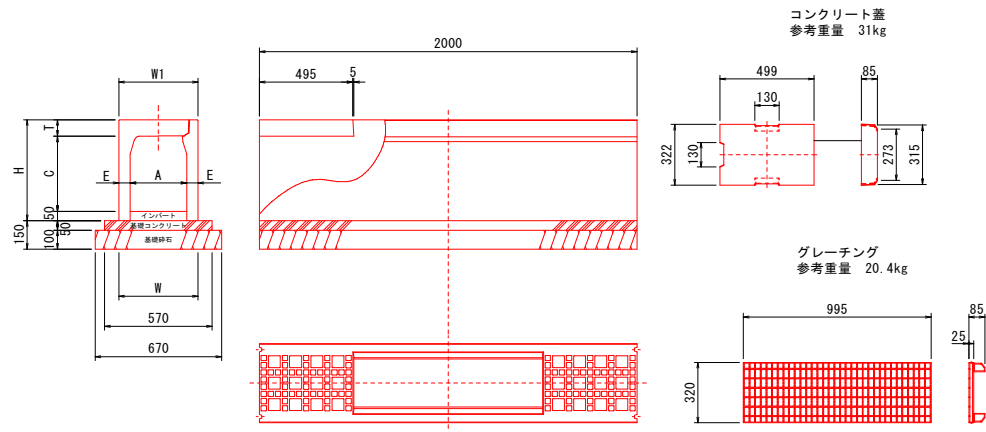
# 構造図(その2)

## 側溝工

### 自由勾配側溝

縦断面用

A1 S=1:20  
A3 S=1:40



寸法表及び材料表 (10m当たり)

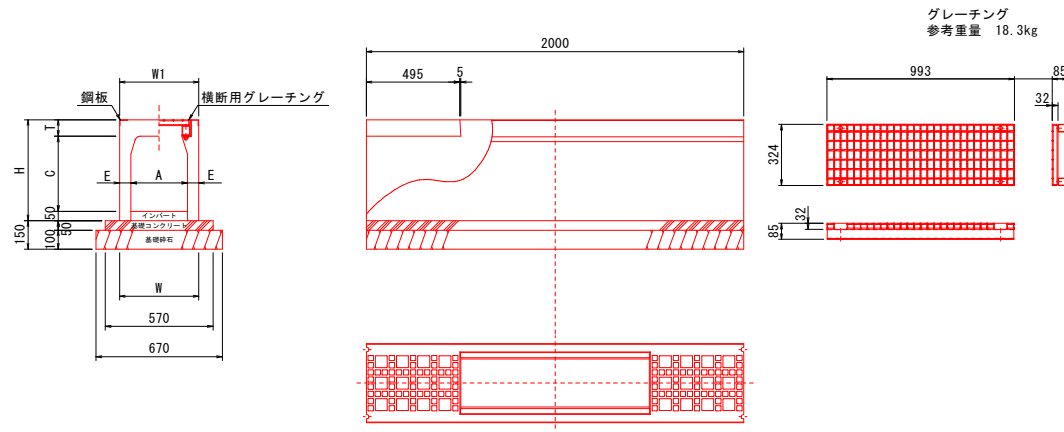
呼び名 (幅×高)	寸法 (mm)							参考重量 (kg)	基礎コン (m3)	基礎砕石 (基面整正) (m2)	型枠 (m2)
	A	C	W	W1	H	T	E				
300×300	300	298	420	420	435	87	60	315	0.285	6.70	1.0
300×400	300	398	420	420	535	87	60	371	0.285	6.70	1.0
300×500	300	498	420	420	635	87	60	428	0.285	6.70	1.0

注: 基礎砕石厚は、10cmです。

### 自由勾配側溝

横断面用

A1 S=1:20  
A3 S=1:40



寸法表及び材料表 (10m当たり)

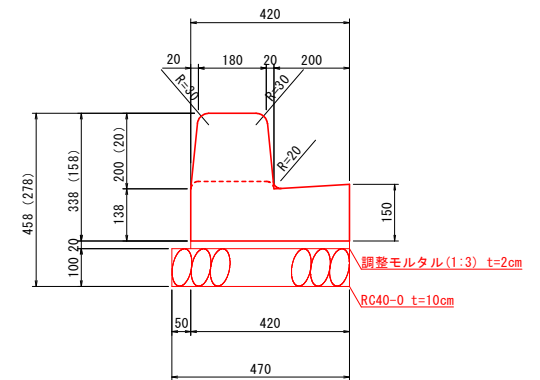
呼び名 (幅×高)	寸法 (mm)							参考重量 (kg)	基礎コン (m3)	基礎砕石 (基面整正) (m2)	型枠 (m2)
	A	C	W	W1	H	T	E				
300×300	300	298	420	420	435	87	60	315	0.285	6.70	1.0
300×400	300	398	420	420	535	87	60	371	0.285	6.70	1.0

注: 基礎砕石厚は、10cmです。

### プレキャストL型側溝 B種

歩車道境界ブロックB種(両面R)

A1 S=1:10  
A3 S=1:20



材料表

名称	規格	単位	数量
PLガッター	両R-B(L=600)	個	16.67
調整モルタル	1:3	m3	0.08
基礎砕石	RC40-0(10cm厚)	m2	4.7

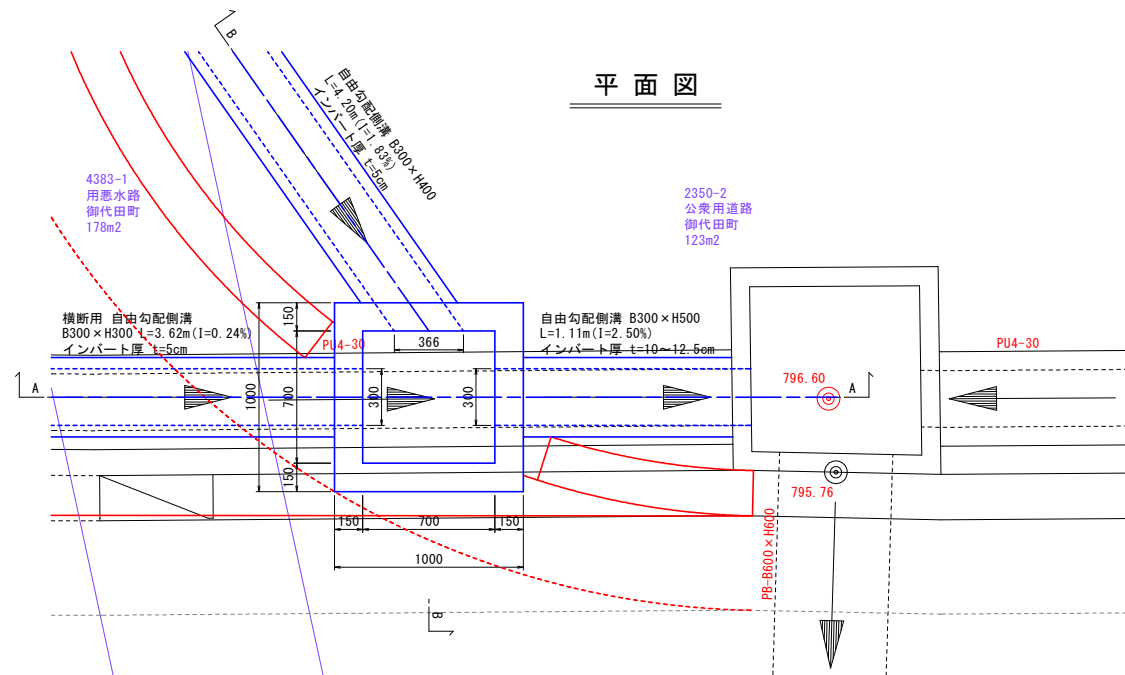
参考重量 標準 (L=0.6m) ... 136kg  
斜切 (L=0.6m) ... 120kg  
深入れ (L=0.6m) ... 87kg

## 集水枳工

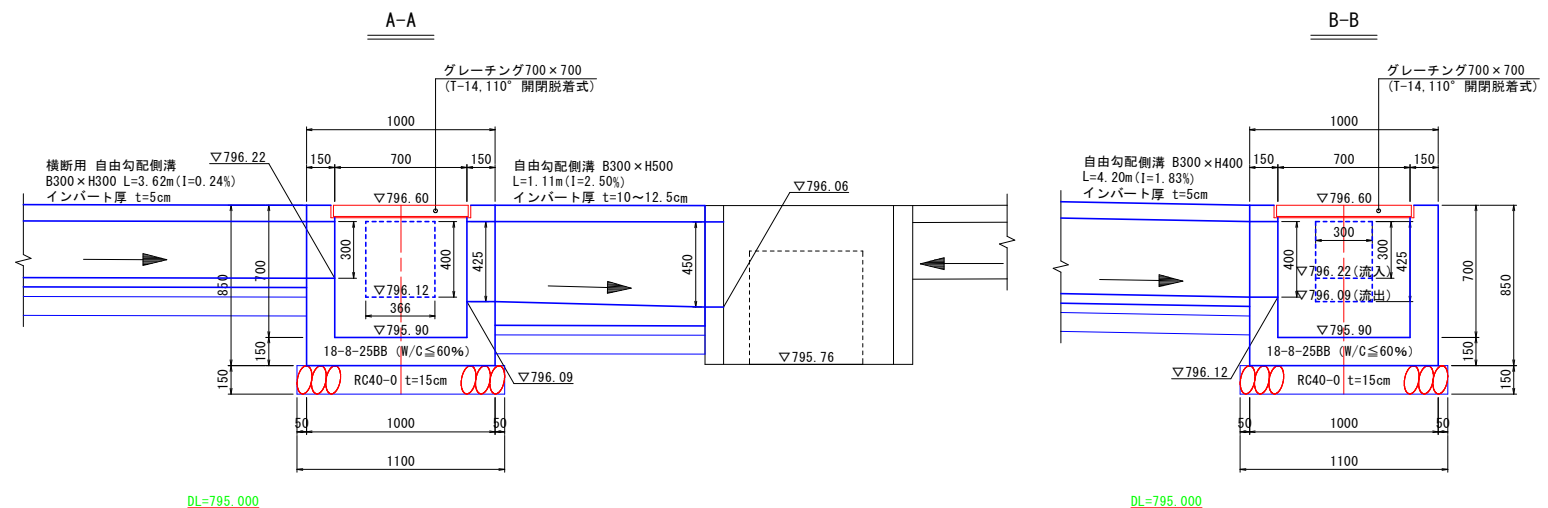
G1枳 B700×L700×H700

A1 S=1:20  
A3 S=1:40

### 平面図



### 断面図



令和7年度 町単 緊急自然災害防止対策事業			
児玉荒町線支線(1工区)道路改良工事			
番号	6/8	構造図(その2)	縮尺 図示
町道 児玉荒町線支線			
北佐久郡御代田町荒町 録久保			
設計会社	株式会社 日研コンサル		
測量会社	株式会社 日研コンサル		
調査会社			
御代田町役場 建設水道課			



舗装展開図

A1 S=1:100  
A3 S=1:200

区画線区分						
名称	色	種類	幅	単位	①	② 合計
車道外側線	白	実線	15cm	m	7.24	6.93 14.2
	白	破線	15cm	m	5.0	5.0

車道AS舗装1 (BP-0.16~BP+0.43)

記号	底辺	高さ	倍面積 m <sup>2</sup>
1	8.777	0.081	0.711
2	8.353	0.128	1.069
3	7.941	0.176	1.398
4	7.549	0.224	1.691
5	0.707	0.136	0.096
6	2.000	0.375	0.750
7	1.546	0.364	0.563
8	0.625	0.185	0.116
9	0.254	0.020	0.005
10	0.488	0.062	0.030
11	7.659	0.598	4.580
12	1.008	0.124	0.125
13	0.780	0.186	0.145
倍面積 m <sup>2</sup>			11.279
面積 m <sup>2</sup>			5.640

車道AS舗装2 (BP+0.85~BP+4.28)

記号	底辺	高さ	倍面積 m <sup>2</sup>
1	6.094	0.592	3.608
2	6.612	0.577	3.815
3	5.067	0.707	3.582
4	5.460	0.663	3.620
5	4.320	0.801	3.460
6	4.579	0.726	3.324
7	4.008	0.767	3.074
8	3.881	0.866	3.361
9	3.770	0.851	3.208
10	0.949	0.121	0.115
倍面積 m <sup>2</sup>			31.167
面積 m <sup>2</sup>			15.584

車道AS舗装3 (BP+4.28~BP+6.66)

記号	底辺	高さ	倍面積 m <sup>2</sup>
1	0.511	0.179	0.091
2	0.959	0.069	0.066
3	3.643	0.941	3.428
4	3.621	0.546	1.977
5	3.643	1.248	4.546
6	3.634	0.544	1.977
7	3.634	1.293	4.699
倍面積 m <sup>2</sup>			16.784
面積 m <sup>2</sup>			8.392

歩道AS舗装1 (BP+0.85~BP+2.94)

記号	底辺	高さ	倍面積 m <sup>2</sup>
1	1.110	0.125	0.139
2	0.527	0.275	0.145
3	0.623	0.122	0.076
4	0.741	0.235	0.174
5	0.707	0.470	0.332
6	1.046	0.500	0.523
7	2.422	0.125	0.303
8	1.903	0.119	0.226
倍面積 m <sup>2</sup>			1.918
面積 m <sup>2</sup>			0.959

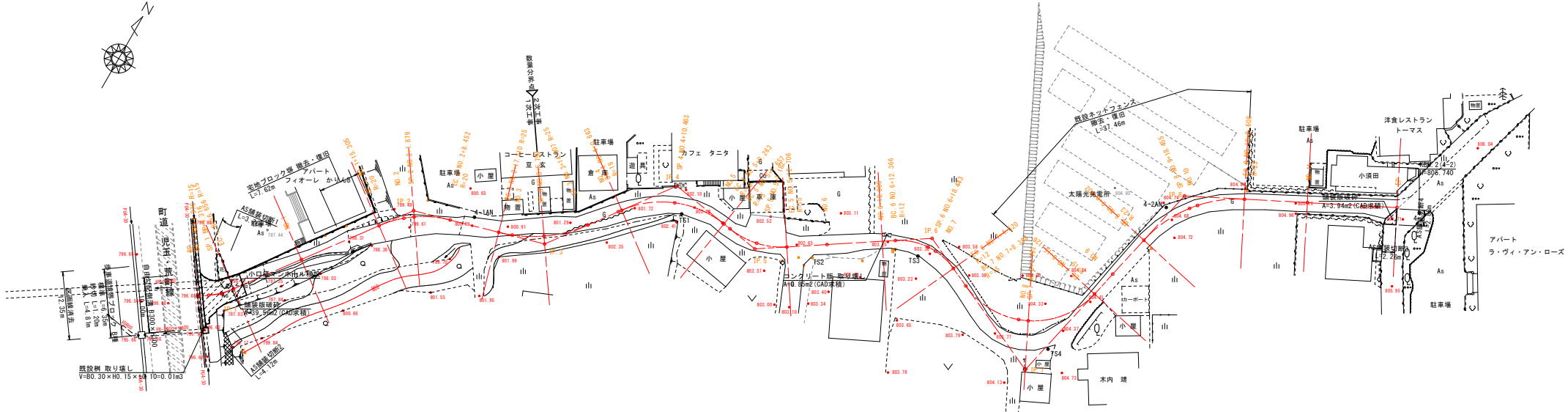
歩道AS舗装2 (BP+1.02~BP+3.21)

記号	底辺	高さ	倍面積 m <sup>2</sup>
1	0.709	0.097	0.069
2	0.745	0.065	0.048
3	1.418	0.161	0.228
4	2.086	0.195	0.407
5	2.737	0.243	0.665
倍面積 m <sup>2</sup>			1.417
面積 m <sup>2</sup>			0.709

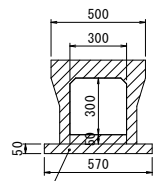
令和7年度 町単 緊急自然災害防止対策事業			
児玉荒町線支線（1工区）道路改良工事			
番号	7/8	舗装展開図	縮尺 図示
町道 児玉荒町線支線			
北佐久郡御代田町荒町 鉢久保			
設計会社	株式会社 日研コンサル		
測量会社	株式会社 日研コンサル		
調査会社			
御代田町役場 建設水道課			

取壊し平面図

A1 S=1: 500  
A3 S=1:1000

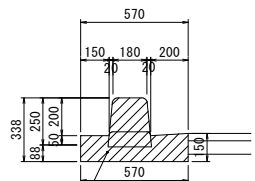


自由勾配側溝 B300×H300



自由勾配側溝 B300×H300  
L=10.00m, V=0.137m<sup>2</sup> (CAD求積)

歩車道境界ブロック B種



歩車道境界ブロック B種  
標準 L=6.35m, V=0.120m<sup>2</sup> (CAD求積)  
斜切 L=1.20m, V=0.102m<sup>2</sup> (CAD求積)  
乗入 L=4.81m, V=0.084m<sup>2</sup> (CAD求積)

令和7年度 町単 緊急自然災害防止対策事業			
児玉荒町線支線（1工区）道路改良工事			
番号	8/8	取壊し平面図	縮尺 図示
町道 児玉荒町線支線			
北佐久郡御代田町荒町 鉢久保			
設計会社	株式会社 日研コンサル		
測量会社	株式会社 日研コンサル		
調査会社			
御代田町役場 建設水道課			