

14. 行政・議会



御代田町観光キャラクター
みよたん ©

(79)歴代町長、助役・副町長、収入役

町 長			助役・副町長(H19～)			収 入 役		
氏 名	就任年月日	退任年月日	氏 名	就任年月日	退任年月日	氏 名	就任年月日	退任年月日
荻原 勇	昭和31. 11. 8	昭和35. 11. 7	原田 太郎	昭和32. 2. 7	昭和35. 10. 1	高山 薫	昭和32. 2. 20	昭和35. 12. 12
原田 太郎	昭和35. 11. 8	昭和39. 11. 7	高山 薫	昭和35. 12. 13	昭和39. 12. 12	佐々木 茂	昭和35. 12. 13	昭和39. 12. 12
原田 太郎	昭和39. 11. 8	昭和43. 11. 7	内堀 虎男	昭和39. 12. 22	昭和43. 12. 12	佐々木 茂	昭和39. 12. 22	昭和43. 12. 12
荻原 勇	昭和43. 11. 8	昭和47. 11. 7	内堀 甫男	昭和43. 12. 22	昭和47. 12. 21	桜井 為吉	昭和43. 12. 22	昭和47. 12. 21
荻原 勇	昭和47. 11. 8	昭和51. 11. 7	内堀 甫男	昭和47. 12. 22	昭和49. 2. 5	安川 昌介	昭和47. 12. 22	昭和51. 12. 21
古越 顕助	昭和51. 11. 8	昭和55. 11. 7	内堀 丈夫	昭和49. 4. 1	昭和51. 12. 31	大井袈裟雄	昭和52. 1. 1	昭和55. 12. 31
—	—	—	古越 正春	昭和52. 1. 1	昭和55. 11. 10	—	—	—
古越 寅男	昭和55. 11. 8	昭和59. 11. 7	土屋今朝男	昭和56. 1. 10	昭和60. 1. 9	大井袈裟雄	昭和56. 1. 10	昭和60. 1. 9
古越 寅男	昭和59. 11. 8	昭和61. 2. 28	土屋今朝男	昭和60. 1. 10	昭和61. 2. 27	柳澤 馨	昭和60. 1. 10	昭和61. 10. 8
古越 顕助	昭和61. 4. 13	平成2. 4. 12	堀 達雄	昭和61. 5. 19	平成元. 12. 28	大井 牧雄	昭和61. 10. 9	平成2. 10. 8
柳澤 薫	平成2. 4. 13	平成6. 4. 12	市川 誠	平成2. 5. 1	平成6. 4. 30	内堀 瞭一	平成3. 4. 1	平成7. 3. 31
柳澤 薫	平成6. 4. 13	平成10. 4. 12	市川 誠	平成6. 5. 1	平成10. 4. 30	内堀 瞭一	平成7. 4. 1	平成11. 3. 31
柳澤 薫	平成10. 4. 13	平成11. 1. 31	土屋 清	平成10. 5. 13	平成11. 2. 5	—	—	—
土屋 清	平成11. 2. 28	平成15. 2. 27	原田信一	平成11. 4. 16	平成15. 4. 13	内堀真次	平成11. 4. 16	平成15. 4. 13
土屋 清	平成15. 2. 28	平成19. 2. 27	内堀真次	平成15. 4. 14	平成19. 2. 27	助役兼掌 ～平成18. 3. 31		
茂木 祐司	平成19. 2. 28	平成23. 2. 27	中山 悟	平成19. 6. 19	平成23. 3. 31			
茂木 祐司	平成23. 2. 28	平成27. 2. 27	内堀 豊彦	平成23. 10. 1	平成26. 11. 22			
茂木 祐司	平成27. 2. 28	平成31. 2. 27	渡辺 晴雄	平成27.6.16	平成30.3.30			
小園 拓志	平成31. 2. 28	令和5. 2. 27	内堀 豊彦	平成31. 4. 1	令和5. 3. 31			
小園 拓志	令和5. 2. 28	現在	両澤美樹子	令和4. 4. 1	令和7. 3. 31			
			荻原 春樹	令和7. 4. 1	現在			

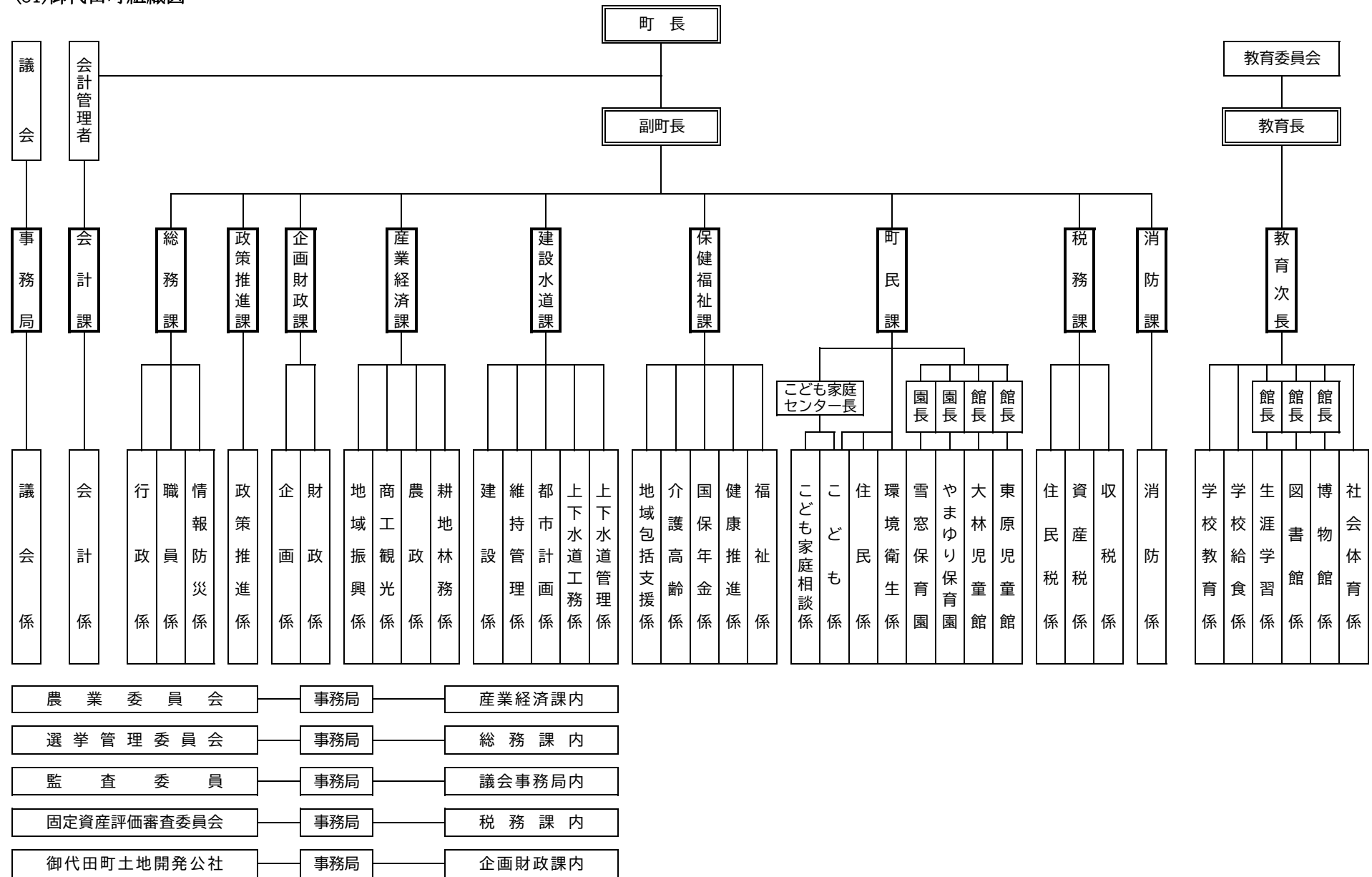
資料：総務課

(80)歴代町議会正副議長

議 長			副 議 長		
氏 名	就任年月日	退任年月日	氏 名	就任年月日	退任年月日
木戸 千年	昭和36. 9. 21	昭和40. 9. 20	奥田 今朝吉	昭和36. 9. 21	昭和40. 9. 20
古越 顕助	昭和40. 9. 21	昭和44. 9. 20	大木 嘉一	昭和40. 9. 21	昭和44. 9. 20
古越 顕助	昭和44. 9. 21	昭和47. 10. 21	堀籠 達雄	昭和44. 9. 21	昭和47. 11. 21
堀籠 達雄	昭和47. 11. 22	昭和48. 9. 20	田村 泉	昭和47. 12. 14	昭和48. 9. 20
堀籠 達雄	昭和48. 9. 21	昭和51. 9. 17	柳澤 薫	昭和48. 9. 21	昭和51. 9. 17
柳澤 薫	昭和51. 9. 17	昭和52. 9. 20	中山 喜邦	昭和51. 9. 17	昭和52. 9. 20
柳澤 薫	昭和52. 9. 21	昭和54. 6. 15	茂木 辰二郎	昭和52. 9. 21	昭和54. 6. 15
茂木 辰二郎	昭和54. 6. 15	昭和54. 9. 7	上原 利夫	昭和54. 6. 15	昭和54. 9. 7
小林 五郎	昭和54. 9. 8	昭和56. 9. 20	須佐 祐三	昭和54. 9. 8	昭和56. 9. 20
中山 喜邦	昭和56. 9. 21	昭和57. 9. 16	古越 房芳	昭和56. 9. 21	昭和57. 9. 16
須佐 祐三	昭和57. 9. 17	昭和60. 9. 20	荻原 平	昭和57. 9. 17	昭和60. 9. 20
荻原 平	昭和60. 9. 21	昭和61. 5. 16	中澤 碩	昭和60. 9. 21	昭和61. 5. 16
小林 五郎	昭和61. 5. 16	昭和62. 9. 18	山口 国人	昭和61. 5. 16	昭和62. 9. 18
山口 国人	昭和62. 9. 18	平成元. 9. 20	柳澤 敏一	昭和62. 9. 18	平成元. 9. 20
柳澤 敏一	平成元. 9. 21	平成3. 9. 18	土屋 松義	平成元. 9. 21	平成3. 9. 18
土屋 松義	平成3. 9. 18	平成5. 9. 20	中山 森人	平成3. 9. 18	平成5. 9. 20
市川 英一	平成5. 9. 21	平成7. 9. 11	山本 正行	平成5. 9. 21	平成7. 9. 11
小井土 三男	平成7. 9. 11	平成9. 9. 20	重田 惇	平成7. 9. 11	平成9. 9. 20
重田 惇	平成9. 9. 21	平成11. 9. 13	古越 儀一	平成9. 9. 21	平成11. 9. 13
中山 美博	平成11. 9. 13	平成13. 9. 20	古越 敬房	平成11. 9. 13	平成13. 9. 20
古越 敬房	平成13. 9. 21	平成15. 10. 6	朝倉 謙一	平成13. 9. 21	平成15. 10. 6
朝倉 謙一	平成15. 10. 6	平成17. 9. 20	土屋 実	平成15. 10. 6	平成17. 9. 20
土屋 実	平成17. 9. 21	平成19. 9. 18	柳澤 治	平成17. 9. 21	平成19. 9. 18
内堀千恵子	平成19. 9. 18	平成21. 9. 20	内堀 恵人	平成19. 9. 18	平成21. 9. 20
柳澤 治	平成21. 9. 24	平成23. 9. 12	内堀 恵人	平成21. 9. 24	平成23. 9. 12
内堀 恵人	平成23. 9. 12	平成25. 9. 20	笹沢 武	平成23. 9. 12	平成25. 9. 20
笹沢 武	平成25. 9. 26	平成27. 9. 14	古越 弘	平成25. 9. 26	平成27. 9. 14
古越 弘	平成27. 9. 14	平成29. 9. 20	池田 健一郎	平成27. 9. 14	平成29. 9. 20
小井土 哲雄	平成29. 9. 21	令和元. 9. 18	五味 高明	平成29. 9. 21	令和元. 9. 18
五味 高明	令和元. 9. 19	令和3. 9. 20	市村 千恵子	令和元. 9. 19	令和3. 9. 20
五味 高明	令和3. 9. 21	令和5. 9. 13	荻原 謙一	令和3. 9. 21	令和5. 9. 13
荻原 謙一	令和5. 9. 14	現在	内堀 喜代志	令和5. 9. 14	現在

資料:議会事務局

(81)御代田町組織図



(82)町職員数

(4月1日現在)

年度 課名等	2	3	4	5	6	7
総 数	151	154	148	151	164	179
総 務 課	9	10	9	10	10	12
政 策 推 進 課	0	0	0	0	0	4
企 画 財 政 課	11	11	9	10	10	7
税 務 課	12	12	11	10	10	12
町 民 課 (保 育 園 含 む)	36	35	32	36	41	46
保 健 福 祉 課	19	20	18	18	22	24
産 業 経 済 課	11	11	10	10	12	14
建 設 水 道 課	14	14	14	16	17	19
会 計 課	3	3	3	3	3	3
議 会 事 務 局	3	3	3	3	2	2
消 防 課	4	4	4	4	4	4
教 育 委 員 会	17	18	18	19	18	16
佐 久 広 域 連 合	1	1	1	1	1	0
御 代 田 町 社 会 福 祉 会 協 議 会	1	2	2	2	2	2
北 佐 久 郡 老 人 福 祉 会 施 設 組 合	0	1	0	0	0	0
佐 久 市 ・ 北 佐 久 郡 環 境 施 設 組 合	1	1	1	1	1	1
後 期 高 齢 者 医 療 会 広 域 連 合	0	0	0	0	0	1
長 野 県 地 方 税 滞 納 整 理 機 構	1	1	0	0	0	0
国 土 交 通 省	0	0	0	0	0	1
長 野 県	2	1	0	0	1	1
長 野 県 庁	0	0	0	0	1	1
佐 久 地 域 振 興 局	1	0	0	0	0	0
信 州 首 都 圏 総 合 活 動 拠 点 (銀 座 NAGANO)	1	1	0	0	0	0
軽 井 沢 町 ・ 小 諸 市	0	0	2	2	2	1
休 職 等	6	6	11	6	8	9
内 、 育 児 休 業 者	5	4	8	5	4	9

資料:総務課 資料:総務課

※町職員数に任期付職員を含む。
※消防課は佐久広域連合職員兼務を含む。

(83) 町内主要公共施設

名称	住所	電話番号
御代田町役場	御代田町大字馬瀬口1794-6	0267-32-3111
教育委員会・エコールみよた	御代田町大字馬瀬口1901-1	0267-32-9100
御代田消防署	御代田町大字御代田2382-3	0267-32-0119
浅間縄文ミュージアム	御代田町大字馬瀬口1901-1	0267-32-8922
公民館	御代田町大字馬瀬口1901-1	0267-32-2770
町立図書館	御代田町大字馬瀬口1901-1	0267-32-0800
北小学校	御代田町大字馬瀬口1935	0267-32-2069
南小学校	御代田町大字御代田4107-41	0267-32-2034
中学校	御代田町大字御代田2718	0267-32-2117
B&G海洋センター	御代田町大字御代田4107-72	0267-32-6114
屋内ゲートボール場	御代田町大字御代田4107-70	0267-32-7472
雪窓公園野球場	御代田町大字御代田4107-96	0267-32-7101
やまゆり体育館	御代田町大字塩野3025-2	0267-32-6665
ハートピアみよた	御代田町大字御代田1772-1	0267-32-1100
保健センター	御代田町大字馬瀬口1794-6	0267-32-2554
やまゆり共同作業所	御代田町大字御代田2450-1	0267-32-1118
やまゆり保育園	御代田町大字馬瀬口2091-6	0267-32-2436
雪窓保育園	御代田町大字御代田4107-117	0267-32-4166
大林児童館	御代田町大字御代田4107-70	0267-32-0154
東原児童館	御代田町大字馬瀬口1499-2	0267-32-5769
浄化管理センター	御代田町大字御代田3029-1	0267-32-1530
井戸沢最終処分場	御代田町大字御代田2712-1	0267-32-7054
御代田町交番	御代田町大字御代田2422-85	0267-32-2039
しなの鉄道御代田駅	御代田町大字御代田2422	0267-32-2041
学校給食共同調理場	御代田町大字御代田2718	0267-41-0237

(84)投票区別選挙人登録者数

(単位:人)

投 票 区 域	平成28年3月2日			平成29年3月2日		
	総 数	男	女	総 数	男	女
第 1投票区 三ツ谷・旭町	637	314	323	662	330	332
第 2投票区 馬瀬口	993	507	486	995	503	492
第 3投票区 清万・一里塚	730	376	354	739	382	357
第 4投票区 塩野・寺沢	1,074	522	552	1,078	525	553
第 5投票区 児玉	955	478	477	964	484	480
第 6投票区 栄町	1,848	898	950	1,910	912	998
第 7投票区 上宿・小田井	679	343	336	682	338	344
第 8投票区 草越	325	166	159	322	164	158
第 9投票区 広戸	150	74	76	149	72	77
第10投票区 豊昇	221	86	135	210	81	129
第11投票区 面替	114	56	58	119	60	59
第12投票区 荒町	301	154	147	308	157	151
第13投票区 向原	1,543	851	692	1,655	926	729
第14投票区 西軽井沢	1,951	967	984	2,085	1,014	1,071
第15投票区 平和台	713	327	386	730	344	386
合 計	12,234	6,119	6,115	12,608	6,292	6,316

(単位:人)

投 票 区 域	平成30年3月1日			平成31年3月1日		
	総 数	男	女	総 数	男	女
第 1投票区 三ツ谷・旭町	676	341	335	672	343	329
第 2投票区 馬瀬口	997	505	492	984	502	482
第 3投票区 清万・一里塚	733	374	359	775	393	382
第 4投票区 塩野・寺沢	1,057	519	538	1,072	535	537
第 5投票区 児玉	960	482	478	974	489	485
第 6投票区 栄町	1,939	934	1,005	1,925	928	997
第 7投票区 上宿・小田井	674	338	336	655	331	324
第 8投票区 草越	308	161	147	302	161	141
第 9投票区 広戸	143	68	75	145	70	75
第10投票区 豊昇	203	79	124	193	80	113
第11投票区 面替	113	57	56	113	58	55
第12投票区 荒町	302	149	153	329	159	170
第13投票区 向原	1,682	938	744	1,672	933	739
第14投票区 西軽井沢	2,135	1,044	1,091	2,171	1,070	1,101
第15投票区 平和台	726	345	381	712	341	371
合 計	12,648	6,334	6,314	12,694	6,393	6,301

(単位:人)

投 票 区 域	令和2年3月2日			令和3年3月1日		
	総 数	男	女	総 数	男	女
第 1投票区 三ツ谷・旭町	671	341	330	680	337	343
第 2投票区 馬瀬口	1,003	519	484	1,000	527	473
第 3投票区 清万・一里塚	799	406	393	810	409	401
第 4投票区 塩野・寺沢	1,058	526	532	1,066	528	538
第 5投票区 児玉	985	494	491	1,051	522	529
第 6投票区 栄町	1,931	931	1,000	1,969	940	1,029
第 7投票区 上宿・小田井	674	342	332	648	329	319
第 8投票区 草越	300	157	143	290	151	139
第 9投票区 広戸	142	68	74	137	65	72
第10投票区 豊昇	192	80	112	179	75	104
第11投票区 面替	116	61	55	109	58	51
第12投票区 荒町	334	165	169	340	167	173
第13投票区 向原	1,754	970	784	1,756	958	798
第14投票区 西軽井沢	2,207	1,073	1,134	2,302	1,117	1,185
第15投票区 平和台	714	342	372	717	347	370
合 計	12,880	6,475	6,405	13,054	6,530	6,524

(単位:人)

投 票 区 域	令和4年3月1日			令和5年3月1日		
	総 数	男	女	総 数	男	女
第 1投票区 三ツ谷・旭町	678	333	345	675	333	342
第 2投票区 馬瀬口	1,016	523	493	1,007	518	489
第 3投票区 清万・一里塚	839	422	417	874	435	439
第 4投票区 塩野・寺沢	1,076	535	541	1,085	535	550
第 5投票区 児玉	1,045	519	526	1,071	536	535
第 6投票区 栄町	1,961	935	1,026	1,964	933	1,031
第 7投票区 上宿・小田井	660	333	327	670	344	326
第 8投票区 草越	284	147	137	276	141	135
第 9投票区 広戸	137	65	72	134	62	72
第10投票区 豊昇	185	81	104	189	82	107
第11投票区 面替	105	54	51	102	52	50
第12投票区 荒町	342	164	178	344	168	176
第13投票区 向原	1,871	1,013	858	1,873	990	883
第14投票区 西軽井沢	2,340	1,138	1,202	2,379	1,165	1,214
第15投票区 平和台	708	343	365	727	352	375
合 計	13,247	6,605	6,642	13,370	6,646	6,724

(単位:人)

投 票 区 域	令和6年3月1日			令和7年3月1日		
	総 数	男	女	総 数	男	女
第 1投票区 三ツ谷・旭町	719	356	363	751	369	382
第 2投票区 馬瀬口	994	509	485	984	505	479
第 3投票区 清万・一里塚	878	437	441	912	453	459
第 4投票区 塩野・寺沢	1,094	542	552	1,100	540	560
第 5投票区 児玉	1,109	558	551	1,078	534	544
第 6投票区 栄町	2,011	950	1,061	1,993	946	1,047
第 7投票区 上宿・小田井	674	341	333	666	334	332
第 8投票区 草越	272	138	134	268	138	130
第 9投票区 広戸	135	63	72	132	62	70
第10投票区 豊昇	184	77	107	173	78	95
第11投票区 面替	104	54	50	106	56	50
第12投票区 荒町	333	166	167	354	173	181
第13投票区 向原	1,896	998	898	1,956	1,025	931
第14投票区 西軽井沢	2,553	1,247	1,306	2,614	1,263	1,351
第15投票区 平和台	705	341	364	701	334	367
合 計	13,661	6,777	6,884	13,788	6,810	6,978

資料 : 選挙管理委員会

(85)各種選挙の投票状況

【町 長】

(単位:人)

施 行 日	当日の有権者数			投 票 者 数			投 票 率 (%)		
	計	男	女	計	男	女	計	男	女
昭和59年10月21日	7,601	3,717	3,884	6,627	3,169	3,458	87.19	85.26	89.03
昭和61年4月13日	7,727	3,801	3,926	6,316	3,011	3,305	81.74	79.22	84.18
平成2年3月25日	8,369	4,102	4,267	7,046	3,376	3,670	84.19	82.30	86.01
平成6年3月27日	(無投票)								
平成10年3月29日	(無投票)								
平成11年2月28日	9,857	4,898	4,959	7,453	3,565	3,888	75.61	72.78	78.40
平成15年2月16日	(無投票)								
平成19年2月18日	11,084	5,467	5,617	7,605	3,645	3,960	68.61	66.67	70.50
平成23年2月20日	11,609	5,747	5,862	7,866	3,812	4,054	67.76	66.33	67.76
平成27年2月22日	12,053	6,020	6,033	7,644	3,732	3,912	63.42	61.99	64.84
平成31年2月17日	12,515	6,312	6,203	7,734	3,772	3,962	61.80	59.76	63.87
令和5年2月19日	13,195	6,559	6,636	7,601	3,664	3,937	57.61	55.86	59.33

【町議会議員】

(単位:人)

施 行 日	当日の有権者数			投 票 者 数			投 票 率 (%)		
	計	男	女	計	男	女	計	男	女
昭和59年10月21日(補欠)	(無投票)								
昭和60年9月8日	7,794	3,840	3,954	7,044	3,393	3,651	90.38	88.36	92.34
平成1年9月10日	8,351	4,114	4,237	7,271	3,503	3,768	87.07	85.15	88.93
平成5年9月12日	8,862	4,371	4,491	7,415	3,565	3,850	83.67	81.56	85.73
平成9年9月7日	(無投票)								
平成11年2月28日(補欠)	9,857	4,898	4,959	7,453	3,565	3,888	75.61	72.78	78.40
平成13年9月9日	10,451	5,153	5,298	7,819	3,734	4,085	74.82	72.46	77.10
平成17年9月11日	11,106	5,483	5,623	8,746	4,274	4,472	78.75	77.95	79.53
平成21年9月11日	11,533	5,727	5,806	8,987	4,446	4,541	77.92	77.63	78.21
平成25年9月8日	(無投票)								
平成29年9月10日	12,449	6,229	6,220	7,497	3,671	3,826	60.22	58.93	61.51
令和3年9月12日	12,993	6,476	6,517	7,150	3,481	3,669	55.03	53.75	56.30
令和5年2月19日(補欠)	(無投票)								
令和7年9月7日	13,617	6,714	6,903	6,515	3,159	3,356	47.84	47.05	48.62

資料:選挙管理委員会