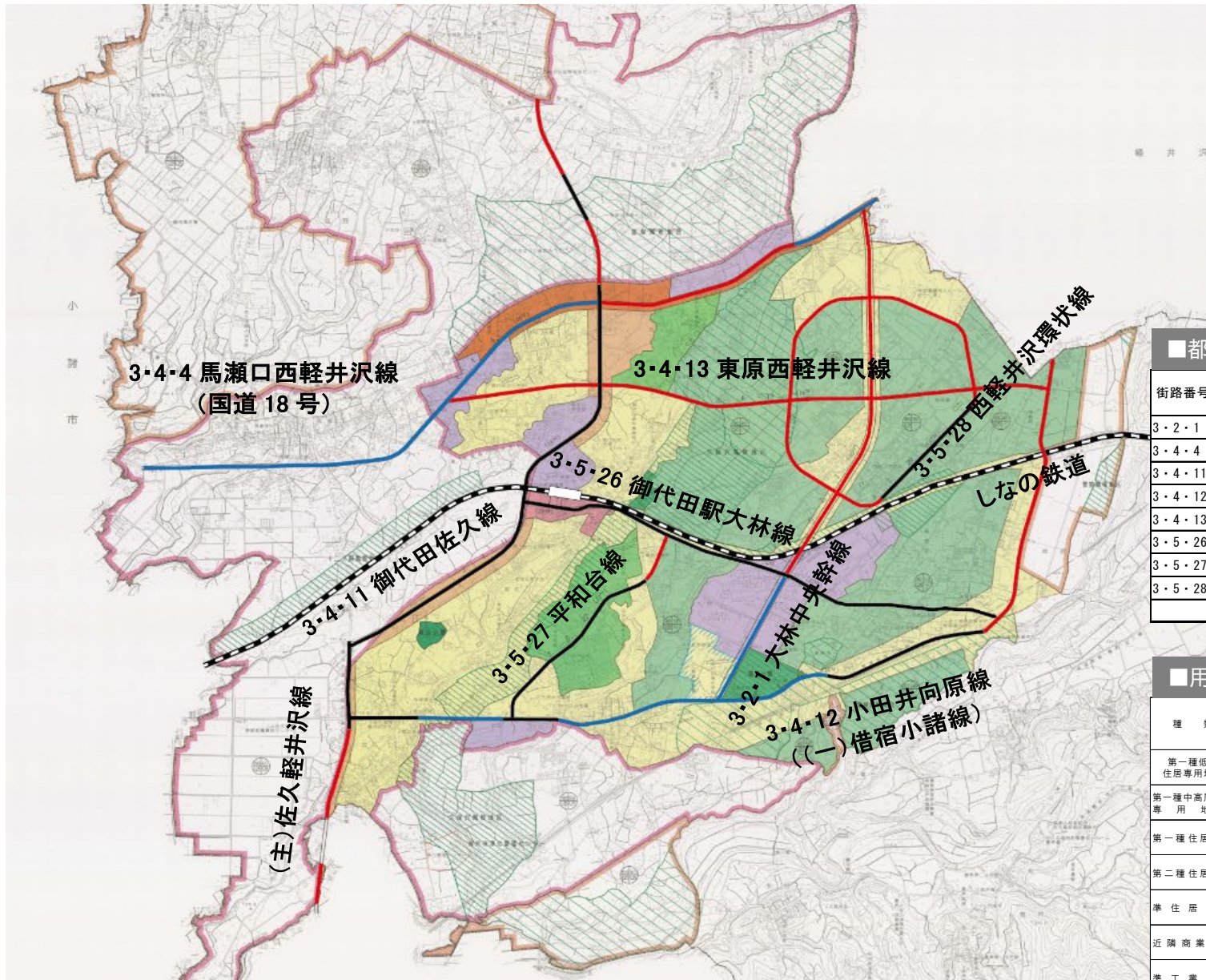


御代田都市計画道路及び用途地域指定状況（現在）



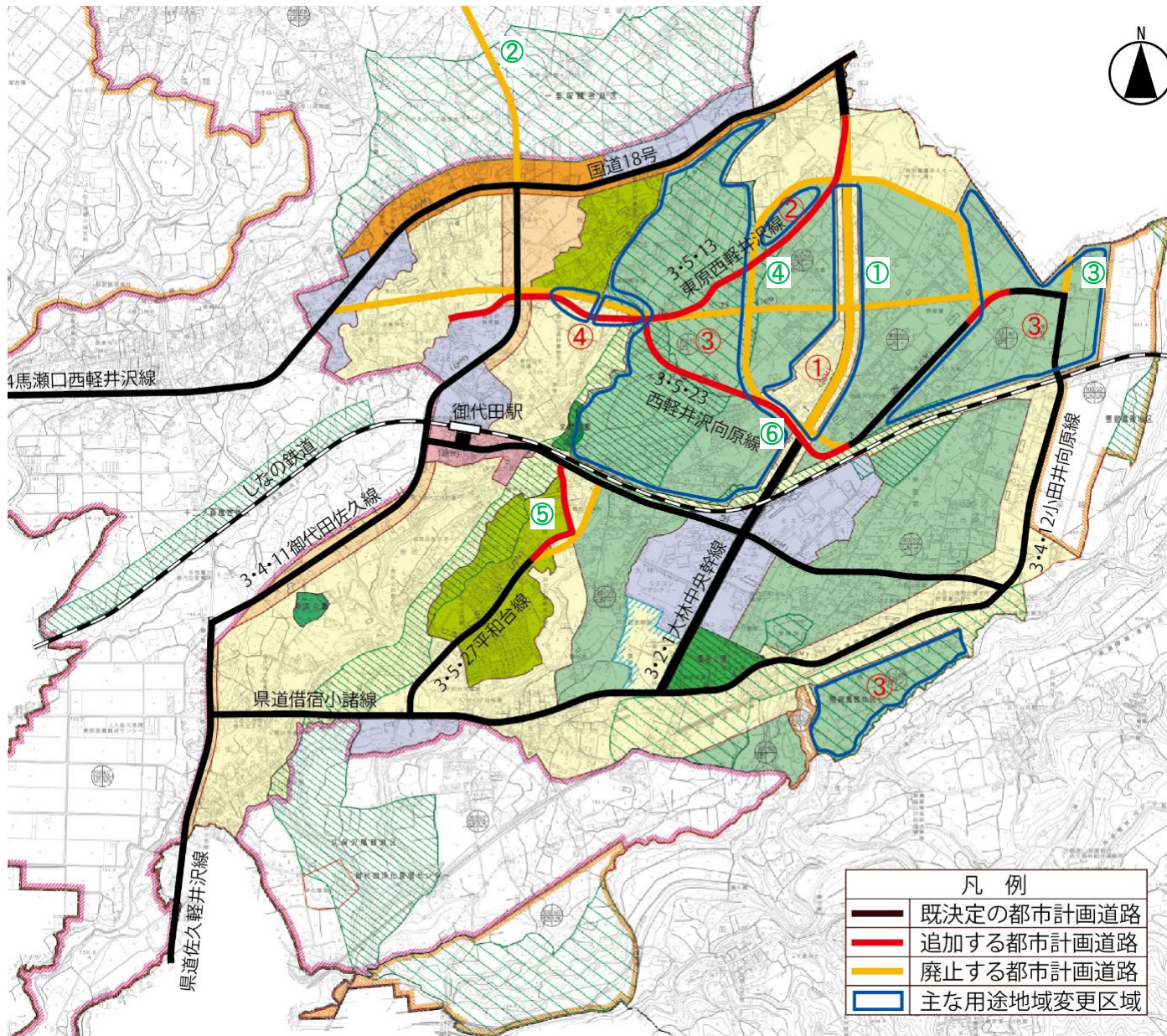
■都市計画道路 8路線、26.01km

街路番号	路線名	計画		整備済		概成済
		延長(km)	幅員(m)	延長(km)	整備率(%)	
3・2・1	大林中央幹線	2.80	36	0.00	0.0	0.73
3・4・4	馬瀬口西軽井沢線	4.35	18	0.00	0.0	3.08
3・4・11	御代田佐久線	3.88	18	2.78	71.6	0.01
3・4・12	小田井向原線	4.82	16	1.57	32.6	1.15
3・4・13	東原西軽井沢線	3.10	16	0.00	0.0	0.00
3・5・26	御代田駅大林線	2.56	12	2.56	100.0	0.00
3・5・27	平和台線	1.20	12	0.75	62.5	0.00
3・5・28	西軽井沢環状線	3.30	12	0.67	20.3	0.00
合計		26.01		8.33	32.0	4.97

■用途地域 約731ha

種類	面積 約 ha	建築物の 容積率	建築物の 建蔽率	外壁の接 地距離の 限度	建築物の 敷地面積 の最低限 度	建築物 の高さの 限度	備考
第一種低層 住居専用地域	約 137 ha	6/10以下	4/10以下	1.5m	—	10m	約 18.7 %
第一種中高層住居 専用地域	約 139 ha	8/10以下	5/10以下	1.5m	—	10m	約 19.0 %
第一種住居地域	約 40 ha	20/10以下	6/10以下	—	—	—	約 5.5 %
第一種住居地域	約 295 ha	20/10以下	6/10以下	—	—	—	約 40.4 %
第二種住居地域	約 25 ha	20/10以下	6/10以下	—	—	—	約 3.4 %
準住居地域	約 20 ha	20/10以下	6/10以下	—	—	—	約 2.7 %
近隣商業地域	約 5.8 ha	20/10以下	8/10以下	—	—	—	約 0.8 %
準工業地域	約 69 ha	20/10以下	6/10以下	—	—	—	約 9.4 %
合計	約 731 ha						約 100.0 %

御代田都市計画道路及び用途地域（変更案）



都市計画道路の変更(案)

- ① 3・2・1 大林中央幹線：一部廃止
- ② 3・4・11 御代田佐久線：一部廃止
- ③ 3・4・12 小田井向原線：一部廃止
- ④ 3・4・13 東原西軽井沢線：位置変更
- ⑤ 3・5・27 平和台線：一部線形変更
- ⑥ 3・5・28 西軽井沢環状線：名称変更
(西軽井沢向原線)及び路線位置変更

用途地域の変更(案)

- ① 区域:用途地域の変更
 第一種住居地域 → 第一種低層住居専用地域
- ② 区域:用途地域の変更
 第一種低層住居専用地域 → 第一種住居地域
- ③ 区域:容積率/建蔽率の変更
 60%/40% → 80%/50%
- ④ 区域:用途地域の変更
 第一種住居地域 → 第一種低層住居専用地域
 第一種住居地域 → 第一種中高層住居専用地域