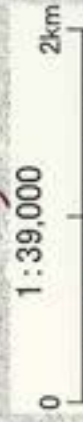


人工林  
天然林  
国有林



1:39,000





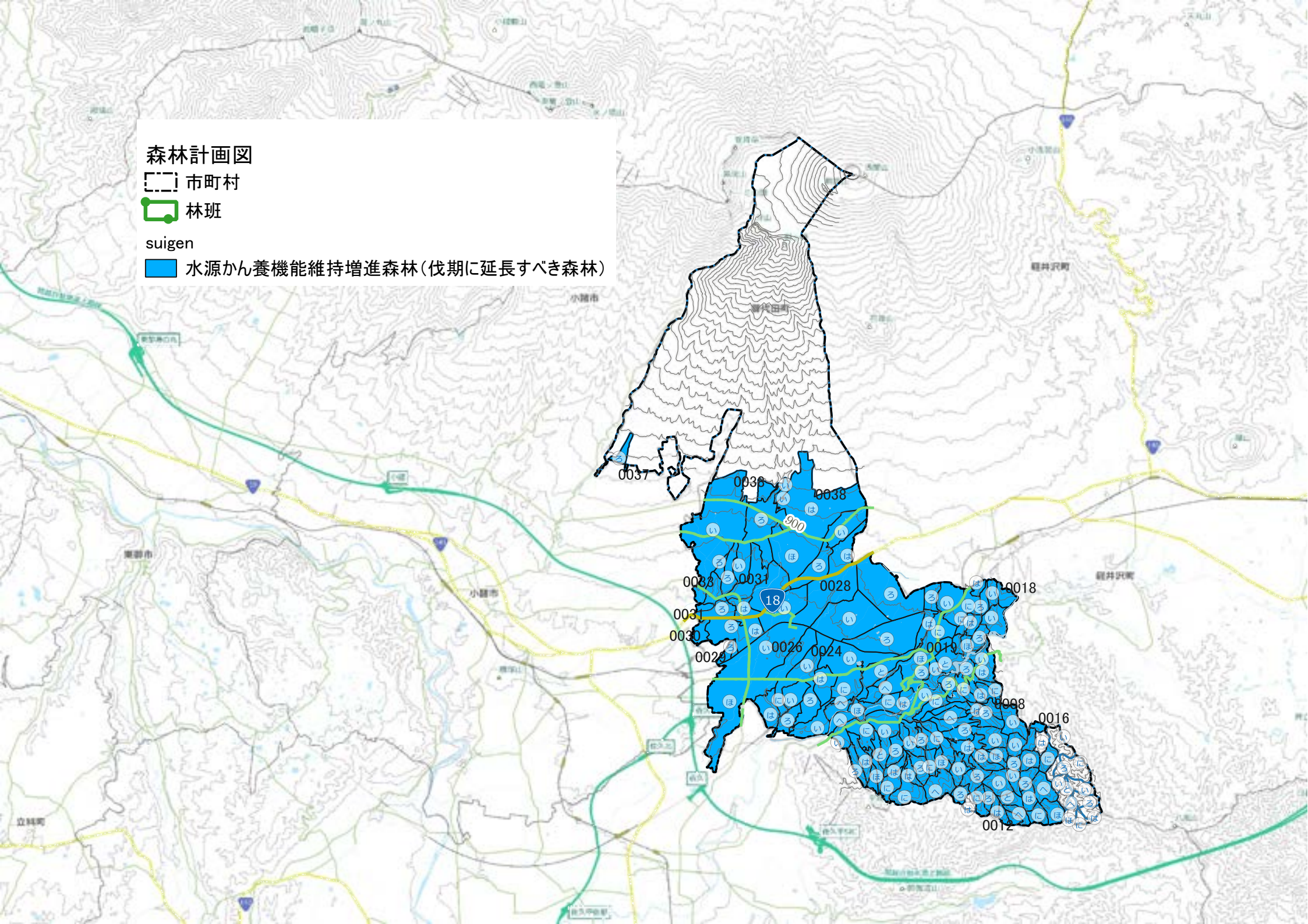
# 森林計画図

市町村

林班

suigen

水源かん養機能維持増進森林(伐期に延長すべき森林)





# 森林計画図

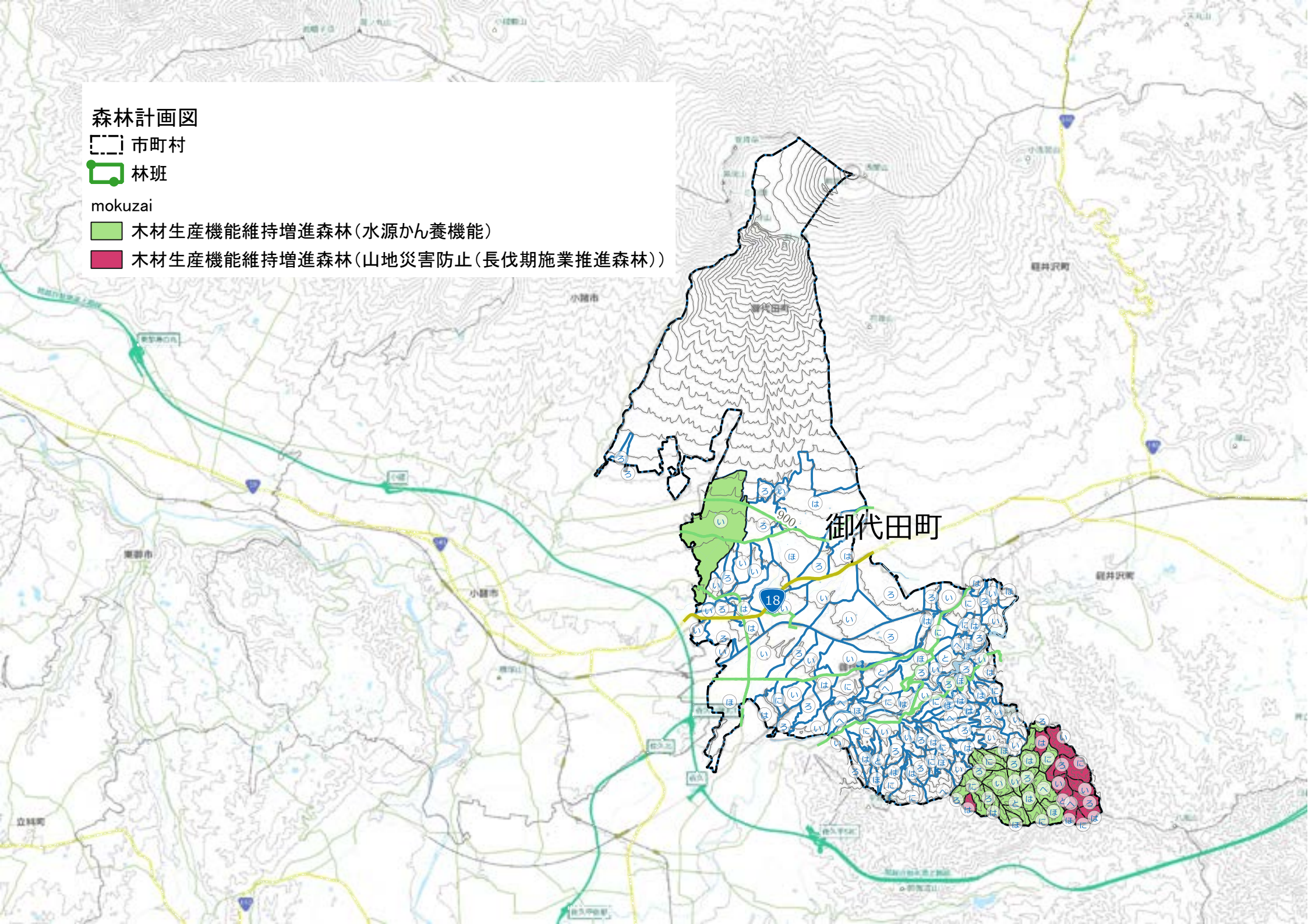
市町村

林班

mokuzai

木材生産機能維持増進森林(水源かん養機能)

木材生産機能維持増進森林(山地災害防止(長伐期施業推進森林))





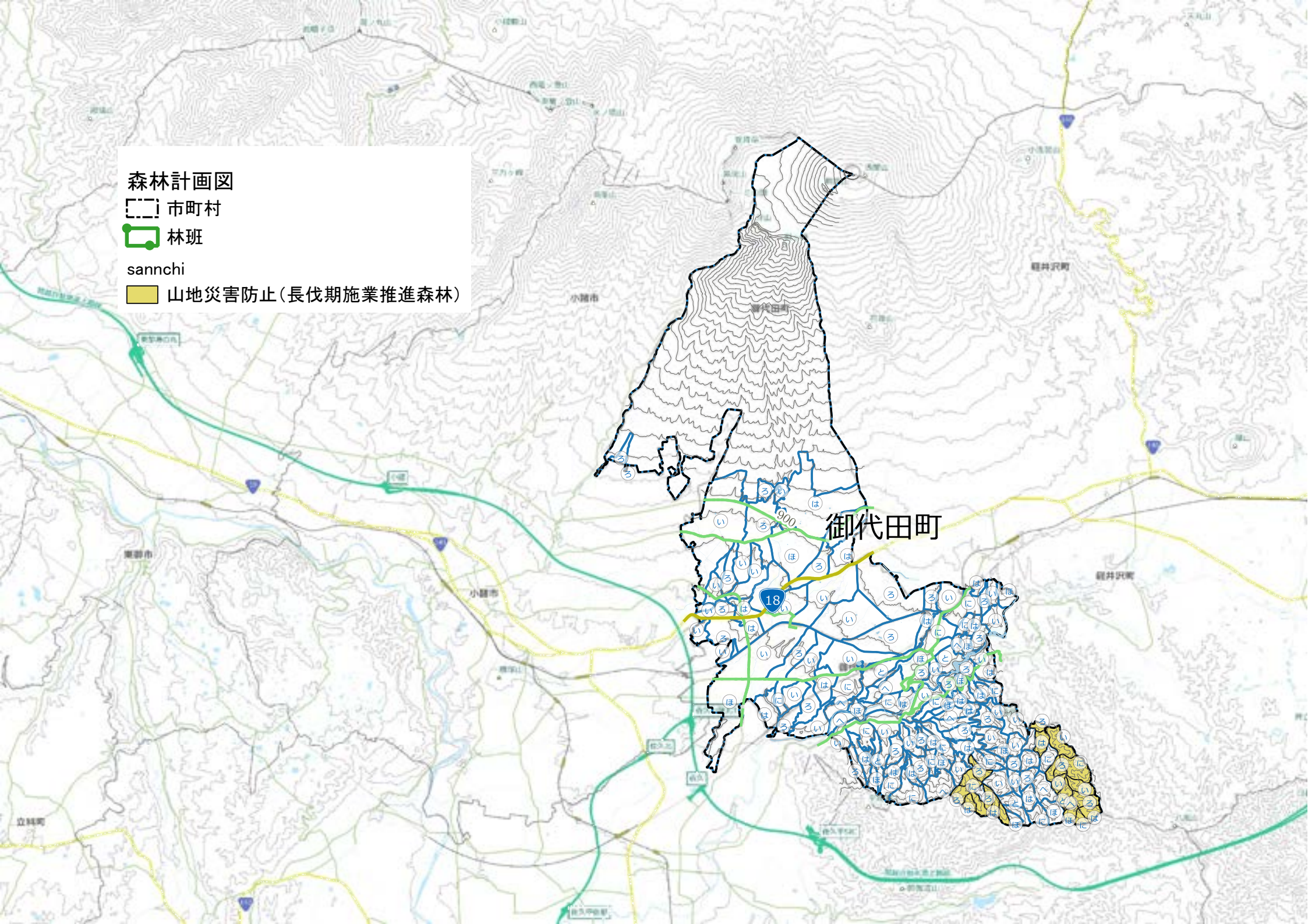
森林計画図

市町村

林班

sannchi

山地災害防止(長伐期施業推進森林)



御代田町



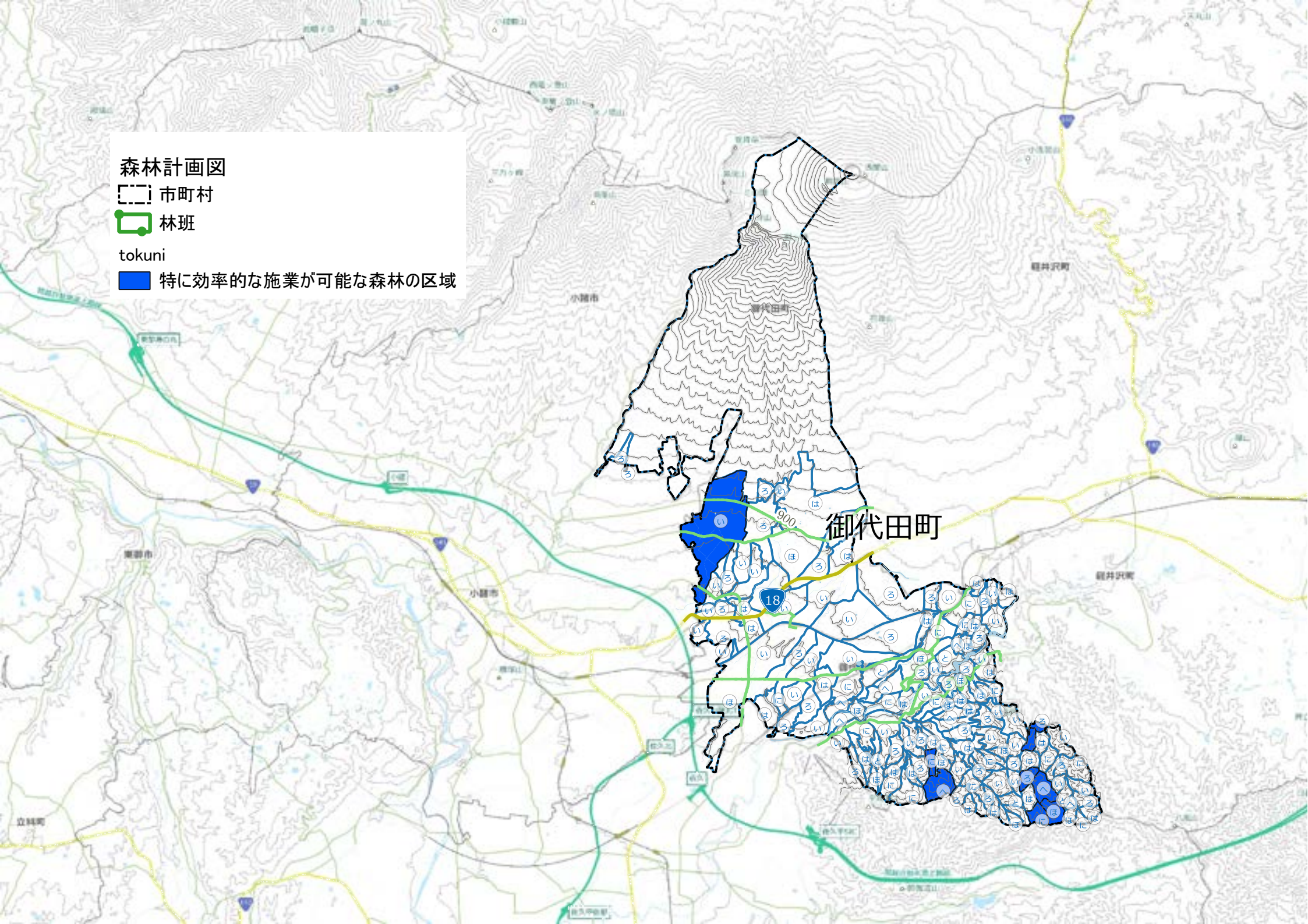
# 森林計画図

市町村

林班

tokuni

特に効率的な施業が可能な森林の区域







1 : 40000 (A3)



### 凡例

- 市町村境界
- 国道
- 県道
- 林道
- 道路線

御代田町  
(路網)

この地図の作成に当たっては、国土地理院長の承認を得て、同院長発行の数値地図(国土基本情報)電子国土基本図(地図情報)及び数値地図(国土基本情報)電子国土基本図(地名情報)を使用した。(認証番号 令元情使、第755号)  
・国土交通省国土政策局「国土数値情報(高速道路時系列、ダム、河川、都市公園、都市公園、都道府県指定文化財、産業廃棄処理施設)」をもとに長野県が加工した。





1 : 40000 (A3)



この地図の作成に当たっては、国土地理院長の承認を得て、同院発行の数値地図(国土基本情報)電子国土基本図(地図情報)及び数値地図(国土基本情報)電子国土基本図(地名情報)を使用した。(認証番号 令元情使、第755号)  
・国土交通省国土政策局「国土数値情報(高速道路時系列、ダム、河川、都市公園、都道府県指定文化財、産業廃棄物処理施設)」をもとに長野県が加工した。

### 凡例

- 市町村境界
- 林班
- 森林経営管理事業計画区域
- 塩野
- 御代田、馬瀬口
- 草越、広戸、面替、茂沢
- 豊昇

御代田町

(森林経営管理事業計画区域)

