

母子保健事業 [会場:保健センター]

- ママと赤ちゃんの教室、乳幼児健康診査の内容や持ち物など、詳しくは出生時にお配りした「赤ちゃんの本」をご覧ください。
- 新型コロナウイルス感染症対策のため、乳幼児健康診査と一部の教室を時間差受付としています。詳しくは事前の通知をご覧ください。

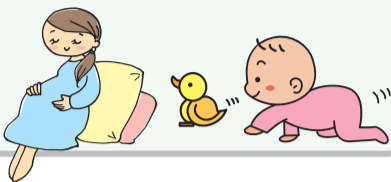


●妊婦・乳幼児 健康相談 (希望者)

内容 健康・栄養の相談
身長・体重測定(乳幼児)

※他事業で保健センターを使用するためお休みとなる日があります。実施日については広報をご確認ください。
※相談日以外でも相談は随時受け付けていますので、ご相談のある方は健康推進係(役場1階6番窓口)までご連絡ください。

- 実施日時 毎週月曜日(祝日は除く) 9:00~11:30
- 受付場所 保健センター(役場1階 東玄関右側)



●2歳児 すくすく教室 (要予約)

●受付時間 (厳守!) 9:15~9:30

内容 運動・こころとからだの健康、食事などの講話と体験、親子遊び。

実施月日	対象児
4月11日(火)	R2年11月~R3年4月生まれ
9月12日(火)	R3年5~10月生まれ

※詳しくは、事前に通知します。

●ママと赤ちゃんの教室 (要予約)

●受付時間 (厳守!) 9:15~9:30 / ●終了時間 11:30頃

ふれあい教室

内容 身長・体重測定、足型スタンプ
子育てフリートーカー、ママのための体操

実施月日	対象児
5月17日(水)	R5年1・2月生まれ
7月5日(水)	R5年3・4月生まれ
9月6日(水)	R5年5・6月生まれ
11月15日(水)	R5年7・8月生まれ
1月10日(水)	R5年9・10月生まれ
3月6日(水)	R5年11・12月生まれ

モグモグ教室

内容 身長・体重測定、離乳食の試食
子育てフリートーカー

実施月日	対象児
4月12日(水)	R4年8・9月生まれ
6月7日(水)	R4年10・11月生まれ
8月2日(水)	R4年12月生まれ R5年1月生まれ
10月18日(水)	R5年2・3月生まれ
12月20日(水)	R5年4・5月生まれ
2月21日(水)	R5年6・7月生まれ

●5歳児 健やか教室・相談会

●受付時間 (厳守!) 13:00~13:15

内容 保育園、幼稚園の年中児にあたるお子さんとお母さんの教室。運動・親子遊び、こころとからだの健康・むし歯予防・食育についてのお話。

※詳しくは、事前に通知します。



●乳幼児 健康診査

●受付時間 (厳守!) 13:00~13:15

持ち物の追加:バスタオル

※3歳児健康診査では尿検査を行います。検尿容器は事前に対象児のお宅に郵送します

4カ月児健康診査

実施月日	対象児
4月27日(木)	R4年 11・12月生まれ
6月22日(木)	R5年 1・2月生まれ
8月24日(木)	R5年 3・4月生まれ
10月26日(木)	R5年 5・6月生まれ
12月21日(木)	R5年 7・8月生まれ
2月22日(木)	R5年 9・10月生まれ

10カ月児健康診査

実施月日	対象児
5月18日(木)	R4年 6・7月生まれ
7月27日(木)	R4年 8・9月生まれ
9月28日(木)	R4年 10・11月生まれ
11月22日(水)	R4年12月生まれ R5年1月生まれ
1月25日(木)	R5年 2・3月生まれ
3月21日(木)	R5年 4・5月生まれ

1歳6カ月児健康診査

実施月日	対象児
5月19日(金)	R3年 9・10月生まれ
7月7日(金)	R3年 11・12月生まれ
9月15日(金)	R4年 1・2月生まれ
11月17日(金)	R4年 3・4月生まれ
1月19日(金)	R4年 5・6月生まれ
3月1日(金)	R4年 7・8月生まれ

3歳児健康診査

実施月日	対象児
6月1日(木)	R2年4月・5月生まれ
8月3日(木)	R2年6月~7月18日生まれ
10月19日(木)	R2年7月19日~9月生まれ
12月7日(木)	R2年10・11月生まれ
2月8日(木)	R2年12月生まれ R3年1月生まれ
3月7日(木)	R3年2・3月生まれ

※終了時間は15:30を過ぎることがあります。時間に余裕をもってお越しください。

●ハローベビー教室(妊婦教室) (要予約)

●受付時間 (厳守!) 13:15~13:30 ●終了時間 15:00頃

1回目:妊娠中の生活編

内容 親になる心の準備、妊娠中の日常生活・栄養
妊娠に伴う体の変化と痛みの予防に有効な体操

時期 概ね妊娠:18週~28週

2回目:産後の生活編

内容 出産後の育児、産後の栄養おっぱいの手入れと授乳、抱っこの仕方

時期 概ね妊娠:22週~35週



出産予定日	1回目	2回目
R5年7・8月	4月10日(月)	5月29日(月)
R5年9・10月	6月5日(月)	7月24日(月)
R5年11・12月	8月7日(月)	9月25日(月)
R6年1・2月	10月23日(月)	11月20日(月)
R6年3・4月	12月4日(月)	1月29日(月)
R6年5・6月	2月5日(月)	3月18日(月)