

# 御代田町統計書

令和4年度 作成版



御代田町

## \*\*\*御代田町民憲章\*\*\*

わたしたちは、雄大な浅間山にいだかれた、水清く、緑豊かな高原の町、御代田の町民です。

わたしたちは、この恵まれた環境の中で、先人の心を受けつぎ、町民としての誇りと責任をもって、人間性豊かな、明るい活力のある町をつくるために、ここに御代田町民憲章を定めます。

- 一、 緑あふれる自然を大切にし、美しい環境の町をつくります。
- 一、 教養を高め、かおり高い文化の町をつくります。
- 一、 働くことに、誇りと喜びをもち、伸びゆく産業の町をつくります。
- 一、 思いやりの輪をひろげ、心のふれあう、あたたかな町をつくります。
- 一、 からだをきたえ、生き生きとした、明るい町をつくります。

(昭和 62 年9月 25 日制定)

## \*\*\* 町 花 ・ 町 木 \*\*\*

(昭和 62 年9月 25 日制定)

町花 / やまゆり



町木 / いちい



## \*\*\* 利用される方へ \*\*\*

- 1 資料の出所、根拠等については、頭注、脚注として表示しました。
- 2 表中「年」とあるのは、暦年間(1月～12月)、「年度」とあるのは会計年度(4月～3月)を表示しています。また、資料により最新年・年度が異なりますが、各資料の公表時期の違いによるものです。
- 3 数字の単位未満は、原則として四捨五入しましたので、総数と内容の計と一致しない場合もあります。
- 4 すでに公表されている数値と相違するものは、編集の際に訂正したためです。
- 5 統計表の符号は次のとおりです。
  - 「-」 該当事実のないもの
  - 「0」 数値が掲載単位に満たないもの
  - 「×」 統計法上公表できないもの
  - 「…」 事実不詳または調査を欠くもの
  - 「-」 マイナス、または赤字のもの
- 6 「…」がある項目についての合計欄は、表章された数値だけを合計してあります。

## ◆ 目 次 ◆

1. 総 説	1
2. 自 然	3
(1) 土地の面積	4
(2) 気象	5
3. 人 口	6
(3) 人口・世帯の推移	7
(4) 人口動態	8
(5) 地区別 世帯・人口の推移	9
(6) 年齢(5歳階級)別 人口・世帯数	12
(7) 外国人国籍別 登録人口・世帯数	15
(8) 居住期間別人口	16
(9) 住居の種類別世帯数及び人口	16
4. 労 働	17
(10) 産業大分類 男女別15歳以上就業者数の推移	18
(11) 産業大分類 大字別就業者数	23
5. 事 業 所	24
(12) 従業者規模別 事業所数及び従業者数	25
(13) 産業大分類別 事業所数及び従業者数	26
6. 農林水産業	28
(14) 経営耕地面積規模別 農家数	29
(15) 専兼業別 農家数	30
(16) 農産物販売金額規模別 農家数	31
(17) 経営耕地	32
(18) 農業産出額	33
(19) 農地転用の状況	34
7. 商 工 業	35
(20) 商店数、従業者数、売場面積、年間商品販売額等	36
(21) 事業所数、従業者数、製造品出荷額等	37
8. 建 設	38

(22) 町道の状況	39
(23) 橋りょうの状況	40
(24) 都市計画区域面積	41
(25) 都市計画街路	42
(26) 河川状況	43
(27) 建築確認申請受付件数	44
(28) 地価調査・基準地価格・年度別比較表	45
(29) 木造家屋の用途別棟数・床面積	46
(30) 非木造家屋の用途別棟数・床面積	47
9. 水道・下水道・ガス	48
(31) 水道別の給水状況	49
(32) 下水道の整備状況	50
(33) 都市ガス供給状況	51
10. 運輸・通信	52
(34) 自動車保有台数	53
(35) 駅北・西駐車場利用状況	54
(36) しなの鉄道御代田駅乗降者人員(人/日)	55
(37) 町内バス乗降者数	56
(38) 郵便物取扱状況	57
(39) 電話加入台数	58
(40) テレビ受信契約の状況	59
11. 社会福祉	60
(41) 生活保護の概況	61
(42) 療育手帳、身体障害者手帳および精神障害者手帳交付状況	62
(43) 高齢者福祉の概況	63
(44) 保育園・幼稚園の状況	64
(45) 児童館利用状況	65
(46) 児童手当・こども手当の支給状況	66
(47) タクシー利用助成券実施状況	67
(48) 東北信市町村交通災害共済の加入及び見舞金の支払状況	68
12. 保健衛生	69
(49) 国民年金被保険者数	70
(50) 基礎年金受給状況	71
(51) 国保税調定額(現年分)の推移	72
(52) 拠出制国民年金受給状況	73

(53)	老齡福祉年金支給状況	74
(54)	国民健康保険・被保険者及び世帯の推移	75
(55)	国民健康保険医療費の状況	76
(56)	予防接種者数	77
(57)	介護保険事業の状況	78
(58)	国民健康保険給付の状況	79
(59)	後期高齢者医療保険の状況	80
(60)	し尿処理状況	81
(61)	犬登録状況等	81
(62)	河川水質検査結果	82
(63)	ごみ発生量の状況	83
13.	教育・文化・観光	84
(64)	歴代教育長・教育委員長	85
(65)	編成方式別学級数(小学校)	86
(66)	学年別児童数	87
(67)	編成方式別学級数(中学校)	88
(68)	学年別生徒数	89
(69)	教職員数	90
(70)	進路別卒業生数	93
(71)	卒業生の産業大分類別県内就職者数	94
(72)	卒業後の状況調査・進学者	95
(73)	社会体育施設利用状況	96
(74)	学校開放利用状況	97
(75)	エコールみよた利用状況	98
(76)	各種施設の入館者数(町立図書館、縄文ミュージアム)	99
(77)	文化財の状況	100
(78)	観光地利用状況(浅間高原)	101
14.	行政・議会	102
(79)	歴代町長、助役・副町長、収入役	103
(80)	歴代町議会正副議長	104
(81)	投票区別選挙人登録者数	105
(82)	各種選挙の投票状況	110
15.	税・財政	111
(83)	歳入の状況	112
(84)	性質別歳出の状況	113
(85)	目的別歳出の状況	114

(86) 町税の収入状況	118
(87) たばこの消費量	119
(88) 財政関係数値の状況	120
(89) 基金・地方債・債務負担行為等の状況	120
(90) 公有財産	121
(91) 町職員数	122
16. 防犯・消防	123
(92) 刑法犯認知件数	124
(93) 佐久警察署管内と町内の交通事故発生件数	125
(94) 消防団員の状況	126
(95) 消防職員の状況	126
(96) 消防機械の保有状況	127
(97) 火災発生の状況	128
(98) 原因別火災発生件数の状況	129
(99) 救急出動の状況	130
(100) 町内主要公共施設	131
(101) 御代田町組織図	132

# 1. 総 説



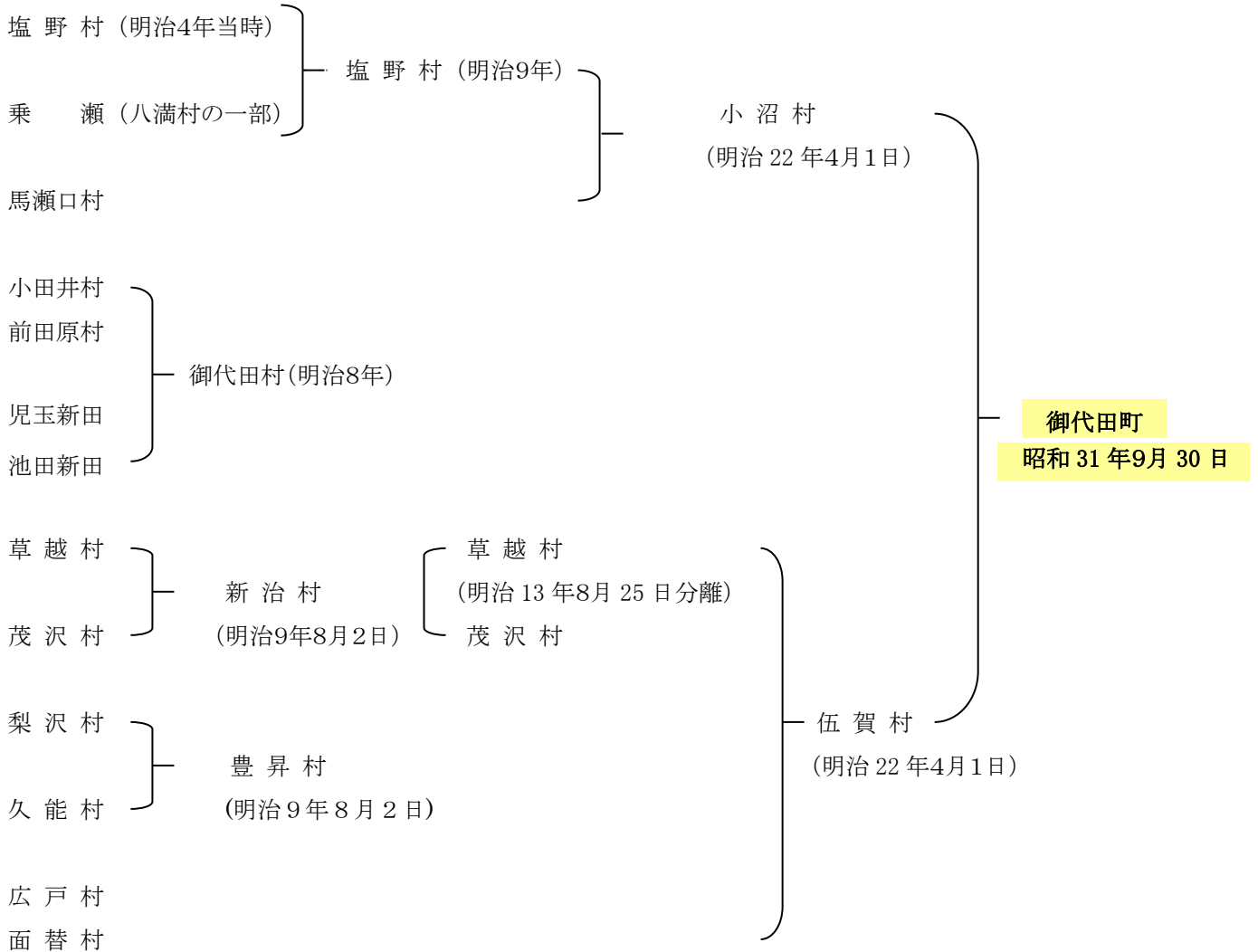
御代田町観光キャラクター  
みよたん ©



## ◆ 総 説 ◆

### ◇ 沿 革 ◇

#### 【明治以降の町村合併図】



- ・昭和 32 年2月1日分町 茂沢は軽井沢町へ、乗瀬は小諸市へ、西屋敷・下宿・荒田は浅間町(現佐久市へ)
- ・昭和 32 年4月1日編入 軽井沢町から西鯉沢が編入
- ・昭和 63 年 10 月1日 小諸市と境界変更(南ヶ原は小諸市へ)

### ◇ 地 勢 ◇

面 積	東 西	南 北
58.79 k m <sup>2</sup>	9.5 km	13.8km

### ◇ 役場の位置 ◇

地 番 長野県北佐久郡御代田町大字馬瀬口 1794 番地6  
 標 高 838.74m  
 東 経 138° 30′ 24.58″  
 北 緯 36° 19′ 21.56″

## 2. 自 然



雫代田町観光キャラクター  
みよたん©

(1) 土地の面積

(単位：km<sup>2</sup>)

項目 年度	総面積	田	畑	宅地	山林	原野	その他
平成11	58.78	3.43	7.85	4.25	33.19	3.11	6.95
12	58.78	3.45	7.73	4.44	33.05	3.06	7.05
13	58.78	3.45	7.69	4.51	33.02	3.06	7.05
14	58.78	3.45	7.67	4.56	32.78	3.04	7.28
15	58.78	3.46	7.59	4.64	32.60	3.03	7.46
16	58.78	3.46	7.60	4.65	32.09	3.02	7.96
17	58.78	3.46	7.66	4.68	32.06	3.02	7.90
18	58.78	3.47	7.64	4.73	32.02	3.01	7.91
19	58.78	3.46	7.62	4.80	32.00	3.02	7.88
20	58.78	3.45	7.55	4.85	31.95	3.02	7.96
21	58.78	3.44	7.56	4.91	32.06	3.02	7.79
22	58.78	3.43	7.55	4.94	32.06	3.02	7.78
23	58.78	3.43	7.52	4.98	32.07	3.02	7.76
24	58.78	3.42	7.50	5.01	32.08	3.02	7.75
25	58.78	3.41	7.50	5.06	32.09	3.01	7.71
26	58.78	3.41	7.47	5.10	32.09	2.98	7.73
27	58.79	3.40	7.44	5.13	32.07	2.98	7.77
28	58.79	3.39	7.41	5.14	32.07	2.98	7.80
29	58.79	3.38	7.38	5.17	32.03	2.98	7.85
30	58.79	3.37	7.35	5.19	32.01	2.98	7.89
令和元	58.79	3.36	7.31	5.23	31.99	2.98	7.92
2	58.79	3.35	7.28	5.35	31.91	2.98	7.92
3	58.79	3.35	7.26	5.41	31.86	2.98	7.93

資料：税務課（概要調書）

## (2) 気象

項目 年次	気 温(°C)			湿度 % 9時平均	雨 量 mm		降雪量 cm	9時 平均風速 ms
	平 均	最 高	最 低		年 間 計	日 最 大		
3	7.8	30.5	-14.0	75.7	1,120.6	60.3	103.0	1.00
4	8.3	33.5	-13.0	72.0	886.6	43.6	66.9	1.30
5	8.0	31.0	-10.5	69.3	1,231.1	62.1	62.9	1.14
6	8.7	34.0	-13.0	65.6	611.9	29.1	79.1	0.80
7	7.5	33.0	-17.0	66.5	951.8	103.5	59.0	0.90
8	7.0	33.0	-17.0	67.3	979.1	87.3	75.9	0.80
9	7.9	31.0	-14.0	64.8	730.8	32.3	50.2	0.60
10	8.7	31.5	-16.0	71.3	1,062.7	98.0	147.4	0.43
11	10.2	31.7	-13.6	86.0	1,232.5	146.5	59.5	2.45
12	10.5	34.9	-11.4	90.7	1,062.6	83.5	29.5	2.30
13	10.1	34.4	-13.2	77.9	1,194.5	139.5	113.7	2.25
14	10.3	33.4	-12.5	78.4	931.4	65.5	112.6	2.40
15	10.1	33.3	-12.5	83.6	934.0	64.5	138.7	2.50
16	11.3	32.8	-10.1	70.5	1,132.5	121.5	59.7	2.36
17	11.1	33.4	-11.7	74.5	582.0	23.5	126.9	2.49
18	11.3	35.2	-11.7	74.5	1,077.5	79.5	15.5	2.32
19	11.7	37.4	-11.2	73.3	1,012.4	241.5	31.7	1.81
20	10.7	36.2	-13.6	75.7	944.0	51.0	74.1	1.74
21	10.9	35.0	-13.9	74.0	850.0	64.5	40.1	2.10
22	11.8	37.4	-13.9	77.9	847.5	50.5	85.7	2.00
23	10.9	37.5	-14.9	72.6	697.2	62.5	82.0	2.47
24	10.6	36.5	-12.7	73.9	865.0	49.0	65.0	2.91
25	10.3	33.3	-13.1	67.7	746.0	79.5	75.5	2.89
26	8.9	32.5	-12.0	68.6	777.8	55.5	188.1	2.80
27	-	33.3	-10.6	-	685.5	46.0	11.6	-
28	-	33.5	-11.1	69	971.1	47.3	-	2.60
29	9.2	35.0	-11.2	63.3	1201.0	75.2	-	1.90
30	-	36.0	-12.3	-	803.0	41.7	-	-
令和元	13.5	34.1	-10.4	-	906.0	271.5	-	-
2	9.5	34.4	-10.4	-	992.0	54.5	-	-
3	-	-	-	-	-	-	-	-

資料：御代田消防署  
建設水道課(令和元年より)

### 3. 人 口



御代田町観光キャラクター  
みよたん ©

### (3) 人口・世帯の推移

各年10月1日現在

(単位：戸・人)

項目 年次	世帯数	人口			一世帯当 たり人口	人口密度 (1km <sup>2</sup> 当)
		総数	男	女		
昭和60	3,380	11,260	5,625	5,635	3.3	183
平成2	3,680	11,895	5,880	6,015	3.2	202.4
3	3,721	11,916	5,876	6,040	3.2	202.7
4	3,801	12,034	5,957	6,077	3.2	204.7
5	3,927	12,181	6,059	6,122	3.1	207.2
6	4,319	12,641	6,308	6,333	2.9	215.1
7	4,309	12,573	6,323	6,250	2.9	213.9
8	4,435	12,709	6,408	6,301	2.9	216.2
9	4,659	13,043	6,572	6,471	2.8	221.9
10	4,771	13,253	6,691	6,562	2.8	225.5
11	4,893	13,494	6,799	6,695	2.8	229.6
12	4,759	13,412	6,688	6,724	2.8	228.2
13	4,760	13,519	6,728	6,791	2.8	230.0
14	4,859	13,630	6,755	6,875	2.8	231.9
15	5,030	13,909	6,915	6,994	2.8	236.6
16	5,161	14,109	7,058	7,051	2.7	240.0
17	5,076	14,124	7,039	7,085	2.8	240.3
18	5,123	14,123	7,011	7,112	2.8	240.3
19	5,220	14,217	7,047	7,170	2.7	241.9
20	5,291	14,280	7,097	7,183	2.7	242.9
21	5,316	14,272	7,069	7,203	2.7	242.8
22	5,623	14,738	7,304	7,434	2.6	250.7
23	5,756	14,900	7,390	7,510	2.6	253.5
24	5,886	14,984	7,385	7,599	2.5	254.9
25	5,949	15,042	7,425	7,617	2.5	255.9
26	6,038	15,072	7,474	7,598	2.5	256.4
27	6,118	15,184	7,561	7,623	2.5	258.3
28	6,306	15,174	7,533	7,641	2.4	258.1
29	6,406	15,220	7,567	7,653	2.4	258.9
30	6,432	15,220	7,593	7,627	2.4	258.9
令和元	6,602	15,372	7,656	7,716	2.3	261.5
2	6,711	15,555	7,703	7,852	2.3	264.6
3	6,868	15,716	7,775	7,941	2.3	267.4

※国勢調査実施年以外は毎月人口異動調査による

資料：企画財政課(国勢調査)

**(4) 人口動態**

各年12月31日現在

(単位：人)

年次	自然動態			社会動態			差引増減
	出生	死亡	増減	転入	転出	増減	
昭和61	152	103	49	831	588	243	292
62	176	127	49	778	564	214	263
63	174	122	52	488	530	-42	10
平成元	153	108	45	671	625	46	91
2	149	107	42	828	744	84	126
3	136	105	31	709	729	-20	11
4	124	117	7	685	605	80	87
5	133	97	36	729	637	92	128
6	115	97	18	704	663	41	59
7	122	110	12	810	751	59	71
8	110	102	8	1,000	797	203	211
9	130	85	45	1,079	826	253	298
10	135	100	35	942	779	163	198
11	131	110	21	1,057	823	234	255
12	150	132	18	1,163	912	251	269
13	168	96	72	969	1000	-31	41
14	160	103	57	1,011	843	168	225
15	164	119	45	1,039	848	191	※235
16	147	110	37	972	835	137	※178
17	182	129	53	892	870	22	※78
18	145	133	12	849	852	-3	9
19	131	149	-18	895	844	51	33
20	131	133	-2	960	865	95	93
21	115	141	-26	921	897	24	-2
22	114	159	-45	905	845	60	15
23	128	155	-27	949	764	185	158
24	111	144	-33	1,082	1009	73	40
25	112	128	-16	983	827	156	140
26	123	164	-41	915	876	39	-2
27	111	122	-11	931	888	43	32
28	117	174	-57	892	882	10	-47
29	118	175	-57	975	883	92	35
30	98	176	-78	961	857	104	26
令和元	103	162	-59	1,078	823	255	196
2	98	177	-79	1,036	843	193	114
3	98	183	-85	1,079	827	252	167

※その他の理由による増減を含む

資料：企画財政課(毎月人口異動調査)

## (5) 地区別 世帯・人口の推移

(単位:戸・人)

	平成12年10月1日				平成17年10月1日			
	世帯数	人 口			世帯数	人 口		
		総 数	男	女		総 数	男	女
長野県	757,102	2,214,409	1,080,647	1,133,762	777,931	2,196,114	1,068,203	1,127,911
御代田町総数	4,759	13,412	6,689	6,723	5,076	14,124	7,039	7,085
草 越	96	414	206	208	103	414	215	199
広 戸	59	232	117	115	60	212	106	106
豊 昇	79	316	135	181	67	275	110	165
面 替	50	154	81	73	57	138	68	70
向 原	472	1,205	624	581	526	1,317	658	659
伍賀地区計	756	2,321	1,163	1,158	813	2,356	1,157	1,199
児 玉	410	1,216	604	612	485	1,367	676	691
西軽井沢	775	2,087	1,032	1,055	729	2,017	998	1,019
栄町(1)	118	318	154	164	113	285	139	146
栄町(2)	386	976	468	508	435	1,137	576	561
大 林	310	470	333	137	224	444	274	170
桜ヶ丘	184	534	247	287	225	680	335	345
荒 町	117	338	162	176	166	404	184	220
平和台	358	978	475	503	408	1,052	516	536
上 宿	101	331	165	166	114	353	178	175
小田井	99	311	150	161	101	284	135	149
御代田地区計	2,858	7,559	3,790	3,769	3,000	8,023	4,011	4,012
塩 野	334	1,094	516	578	370	1,146	546	600
清 万	78	238	115	123	77	228	110	118
一里塚	159	451	233	218	169	487	252	235
馬瀬口	364	1,173	567	606	394	1,206	617	589
旭 町	83	154	87	67	81	175	94	81
三ツ谷	119	398	206	192	163	479	240	239
寺 沢	8	24	12	12	9	24	12	12
小沼地区計	1,145	3,532	1,736	1,796	1,263	3,745	1,871	1,874

資料:企画財政課(国勢調査)

※国勢調査の調査対象は、住民票等の届出の有無とは関係なく調査日に住んでいる住所を基準としているため、住民基本台帳人口と一致しません。



(単位:戸・人)

	平成22年10月1日				平成27年10月1日			
	世帯数	人 口			世帯数	人 口		
		総 数	男	女		総 数	男	女
長野県	794,461	2,152,449	1,046,178	1,106,271	807,108	2,098,804	1,022,129	1,076,675
御代田町総数	5,623	14,738	7,304	7,434	6,118	15,184	7,561	7,623
草越	105	409	210	199	123	354	188	166
広戸	61	181	89	92	60	164	83	81
豊昇	62	246	99	147	65	221	86	135
面替	54	126	65	61	50	109	59	50
向原	593	1,451	733	718	700	1,694	864	830
伍賀地区計	875	2,413	1,196	1,217	998	2,542	1,280	1,262
児玉	483	1,301	626	675	499	1,349	663	686
西軽井沢	880	2,271	1,104	1,167	1,022	2,511	1,223	1,288
栄町(1)	102	234	114	120	98	214	104	110
栄町(2)	505	1,234	627	607	619	1,351	713	638
大林	234	488	284	204	119	343	170	173
桜ヶ丘	250	724	345	379	250	688	319	369
荒町	223	534	261	273	235	494	248	246
平和台	417	1,078	519	559	385	931	445	486
上宿	130	344	176	168	152	366	178	188
小田井	114	285	137	148	113	278	136	142
御代田地区計	3,338	8,493	4,193	4,300	3,492	8,525	4,199	4,326
塩野	394	1,139	554	585	425	1,113	547	566
清万	74	215	106	109	82	222	109	113
一里塚	234	598	304	294	298	716	367	349
馬瀬口	416	1,140	590	550	464	1,201	620	581
旭町	74	156	78	78	81	163	77	86
三ツ谷	210	563	272	291	271	681	350	331
寺沢	8	21	11	10	7	21	12	9
小沼地区計	1,410	3,832	1,915	1,917	1,628	4,117	2,082	2,035

資料:企画財政課(国勢調査)

※国勢調査の調査対象は、住民票等の届出の有無とは関係なく調査日に住んでいる住所を基準としているため、住民基本台帳人口と一致しません。

(単位:戸・人)

	令和2年10月1日			
	世帯数	人 口		
		総 数	男	女
長野県	832,097	2,048,011	1,000,389	1,047,622
御代田町総数	6,711	15,555	7,703	7,852
草越	109	304	161	143
広戸	56	158	75	83
豊昇	55	183	76	107
面替	55	117	62	55
向原	758	1,881	950	931
伍賀地区計	1,033	2,643	1,324	1,319
児玉	1,295	2,831	1,375	1,456
西軽井沢	568	1,407	691	716
栄町(1)	119	220	103	117
栄町(2)	515	1,195	592	603
大林	240	503	297	206
桜ヶ丘	268	689	319	370
荒町	373	865	421	444
平和台	202	397	189	208
上宿	147	344	164	180
小田井	127	284	142	142
御代田地区計	3,854	8,735	4,293	4,442
塩野	91	208	95	113
清万	330	749	376	373
一里塚	441	1,054	519	535
馬瀬口	8	23	11	12
旭町	298	684	352	332
三ツ谷	81	162	71	91
寺沢	575	1,297	662	635
小沼地区計	1,824	4,177	2,086	2,091

資料:企画財政課(国勢調査)

※国勢調査の調査対象は、住民票等の届出の有無とは関係なく調査日に住んでいる住所を基準としているため、住民基本台帳人口と一致しません。

## (6) 年齢(5歳階級)別 人口・世帯数

(単位：人)

	平成 7 年				平成 12 年			
	総数	男	女	構成比%	総数	男	女	構成比%
世帯数	4,309				4,759			
総人口	12,573	6,323	6,250	100.0	13,412	6,689	6,723	100.0
0～4歳	616	337	279	4.9	680	362	318	5.1
5～9歳	767	400	367	6.1	691	365	326	5.2
10～14歳	842	458	384	6.7	828	431	397	6.2
15～19歳	814	402	412	6.5	746	386	360	5.6
20～24歳	844	466	378	6.7	791	427	364	5.9
25～29歳	929	493	436	7.4	1,013	531	482	7.6
30～34歳	852	474	378	6.8	1,021	520	501	7.6
35～39歳	893	427	466	7.1	918	498	420	6.8
40～44歳	941	513	428	7.5	954	466	488	7.1
45～49歳	994	522	472	7.9	948	508	440	7.1
50～54歳	735	378	357	5.9	1,000	520	480	7.5
55～59歳	644	331	313	5.1	747	369	378	5.6
60～64歳	687	316	371	5.5	671	344	327	5.0
65～69歳	671	334	337	5.3	683	308	375	5.1
70～74歳	499	194	305	4.0	650	307	343	4.8
75～79歳	393	143	250	3.1	443	167	276	3.3
80～84歳	256	85	171	2.0	334	104	230	2.5
85～89歳	144	35	109	1.2	179	54	125	1.3
90～94歳	44	11	33	0.4	97	18	79	0.7
95～99歳	6	3	3	0.1	16	4	12	0.1
100歳以上	2	1	1	0.0	2	0	2	0.0
不詳	—	—	—	—	—	—	—	—
(再掲)								
0～14歳	2,225	1,195	1,030	17.7	2,199	1,158	1,041	16.4
15～64歳	8,333	4,322	4,011	66.3	8,809	4,569	4,240	65.7
65歳以上	2,015	806	1,209	16.0	2,404	962	1,442	17.9

(単位：人)

	平成 17 年				平成 22 年			
	総数	男	女	構成比%	総数	男	女	構成比%
世帯数	5,076				5,623			
総人口	14,124	7,039	7,085	100.0	14,738	7,304	7,434	100.0
0～4歳	771	412	359	5.5	641	330	311	4.3
5～9歳	756	411	345	5.4	803	423	380	5.4
10～14歳	695	362	333	4.9	775	416	359	5.3
15～19歳	703	361	342	5.0	628	322	306	4.3
20～24歳	639	353	286	4.5	572	296	276	3.9
25～29歳	896	473	423	6.3	846	459	387	5.7
30～34歳	1,124	579	545	8.0	979	484	495	6.6
35～39歳	1,033	534	499	7.3	1,103	554	549	7.5
40～44歳	941	502	439	6.7	1,077	543	534	7.3
45～49歳	940	460	480	6.7	958	496	462	6.5
50～54歳	949	502	447	6.7	966	475	491	6.6
55～59歳	1,036	524	512	7.3	1,008	519	489	6.8
60～64歳	815	399	416	5.8	1,082	549	533	7.3
65～69歳	688	351	337	4.9	842	409	433	5.7
70～74歳	653	286	367	4.6	683	351	332	4.6
75～79歳	613	280	333	4.3	624	267	357	4.2
80～84歳	406	142	264	2.9	555	237	318	3.8
85～89歳	292	74	218	2.1	331	103	228	2.2
90～94歳	123	27	96	0.9	174	40	134	1.2
95～99歳	48	7	41	0.3	44	5	39	0.3
100歳以上	3	0	3	0.0	12	1	11	0.1
不詳	—	—	—	—	35	25	10	[0.2]
(再掲)								
0～14歳	2,222	1,185	1,037	15.7	2,219	1,169	1,050	15.1
15～64歳	9,076	4,687	4,389	64.3	9,219	4,697	4,522	62.6
65歳以上	2,826	1,167	1,659	20.0	3,265	1,413	1,852	22.2

(単位：人)

	平成 27 年				令和 2 年			
	総数	男	女	構成比%	総数	男	女	構成比%
世帯数	6,118				6,711			
総人口	15,184	7,561	7,623	100.0	15,555	7,703	7,852	100.0
0～4歳	570	288	282	3.8	543	284	259	3.5
5～9歳	703	355	348	4.6	648	324	324	4.2
10～14歳	789	432	357	5.2	723	362	361	4.6
15～19歳	680	360	320	4.5	722	386	336	4.6
20～24歳	526	273	253	3.5	618	313	305	4.0
25～29歳	803	425	378	5.3	722	362	360	4.6
30～34歳	823	457	366	5.4	825	435	390	5.3
35～39歳	1,012	513	499	6.7	883	469	414	5.7
40～44歳	1,128	567	561	7.4	1,105	539	566	7.1
45～49歳	1,051	517	534	6.9	1,177	584	593	7.6
50～54歳	927	476	451	6.1	1,059	528	531	6.8
55～59歳	952	459	493	6.3	962	509	453	6.2
60～64歳	1,025	527	498	6.8	963	459	504	6.2
65～69歳	1,110	555	555	7.3	1,054	523	531	6.8
70～74歳	840	398	442	5.5	1,094	556	538	7.0
75～79歳	658	324	334	4.3	810	367	443	5.2
80～84歳	551	224	327	3.6	576	265	311	3.7
85～89歳	428	166	262	2.8	443	168	275	2.8
90～94歳	226	56	170	1.5	266	92	174	1.7
95～99歳	53	8	45	0.3	74	11	63	0.5
100歳以上	8		8	0.1	6	0	6	0.0
不詳	321	181	140	[2.1]	282	167	115	[1.8]
(再掲)								
0～14歳	2,062	1,075	987	13.6	1,914	970	944	12.6
15～64歳	8,927	4,574	4,353	58.8	9,036	4,584	4,452	59.5
65歳以上	3,874	1,731	2,143	25.5	4,323	1,982	2,341	28.5

資料：企画財政課(国勢調査)

## (7) 外国人国籍別人口・世帯数

令和3年10月1日現在

国 籍	男	女	合 計	世 帯 数(※)
オーストラリア	2	1	3	2
ブラジル	25	16	41	20
ミャンマー	5	0	5	5
カンボジア	1	0	1	1
カナダ	1	0	1	0
スリランカ	3	0	3	3
中国	13	17	30	13
台湾	3	6	9	7
コロンビア	0	1	1	0
フランス	1	0	1	1
ドイツ	1	1	2	2
インドネシア	8	1	9	7
朝鮮	1	0	1	0
韓国	12	7	19	10
ラオス	0	1	1	0
マレーシア	0	2	2	0
メキシコ	1	0	1	1
モンゴル	1	2	3	1
ペルー	2	0	2	2
フィリピン	2	17	19	3
ロシア	0	2	2	1
シンガポール	0	3	3	0
タイ	21	147	168	57
英国	1	2	3	1
米国	4	4	8	4
ベトナム	4	33	37	35
合 計	112	263	375	176

※世帯数…世帯主が外国人の国籍を集計

資料:町民課

※経過滞在者とは出生後にまだ国籍の決まっていない者

## (8) 居住期間別人口

(単位 : 人)

項目 大字名	出生時から	1年未満	1年以上 5年未満	5年以上 10年未満	10年以上 20年未満	20年以上	不詳	総数 (居住期間)
草越	246	80	245	215	259	510	136	1,691
広戸	44	4	5	13	6	80	6	158
豊昇	35	17	34	14	16	64	3	183
面替	26	1	14	8	13	46	9	117
馬瀬口	378	192	453	327	470	897	253	2,970
御代田	915	634	1,453	1,135	1,554	2,390	838	8,919
塩野	257	27	157	144	244	522	145	1,496
茂沢	-	3	7	-	9	2	-	21

※令和2年10月1日現在

資料: 企画財政課(国勢調査)

## (9) 住居の種類別世帯数及び世帯人員

一般世帯数(下段は世帯人員)

(単位 : 世帯、人)

項目 大字名	総数(住居 の種類・住 宅の所有の 関係)	住宅に 住む一 般世帯	主世帯	持ち家	公営・都 市再生機 構・公社 の借家	民営の借 家	給与 住宅	間借り	住宅以外 に住む一 般世帯
草越	675	670	655	548	-	98	9	15	5
	1,688	1,679	1,655	1,512	-	133	10	24	9
広戸	56	56	56	56	-	-	-	-	-
	158	158	158	158	-	-	-	-	-
豊昇	52	52	52	52	-	-	-	-	-
	131	131	131	131	-	-	-	-	-
面替	55	55	55	51	-	4	-	-	-
	117	117	117	112	-	5	-	-	-
馬瀬口	1,319	1,316	1,290	832	16	416	26	26	3
	2,962	2,954	2,914	2,104	39	725	46	40	8
御代田	3,913	3,744	3,715	2,404	142	1,013	156	29	169
	8,653	8,475	8,426	6,148	312	1,666	300	49	178
塩野	618	616	607	567	-	39	1	9	2
	1,496	1,486	1,471	1,410	-	60	1	15	10
茂沢	10	10	10	10	-	-	-	-	-
	21	21	21	21	-	-	-	-	-

※令和2年10月1日現在

資料: 企画財政課(国勢調査)

## 4. 労働



御代田町観光キャラクター  
みよたん ©



## (10) 産業大分類 男女別15歳以上就業者数の推移

(単位：人)

産業(大分類)別	昭和40年				昭和45年				昭和50年			
	計	男	女	比率%	計	男	女	比率%	計	男	女	比率%
総人口	8,247	3,990	4,257		8,708	4,159	4,549		9,336	4,514	4,822	
労働力人口	4,410	2,350	2,060	53.5	4,949	2,618	2,331	56.8	4,968	2,900	2,068	53.2
就業者	4,400	2,342	2,058	99.8	4,929	2,607	2,322	99.6	4,884	2,847	2,037	98.3
完全失業者	10	8	2.00	0.2	20	11	9	0.4	84	53	31	1.7
第1次産業	2,367	1,082	1,285	53.8	1,993	912	1,081	40.4	1,706	805	901	34.9
A 農業	2,320	1,043	1,277	52.7	1,932	863	1,069	39.2	1,649	756	893	33.8
B 林業	47	39	8	1.1	61	49	12	1.2	57	49	8	1.2
C 漁業	—	—	—	—	—	—	—	—	—	—	—	—
第2次産業	1,032	628	404	23.4	1,764	971	793	35.8	1,659	1,138	521	34.0
D 鉱業	8	8	0	0.2	5	5	0	0.1	3	3	0	0.1
E 建設業	233	221	12	5.3	307	281	26	6.2	401	375	26	8.2
F 製造業	791	399	392	18.0	1,452	685	767	29.5	1,255	760	495	25.7
第3次産業	1,001	632	369	22.8	1,172	724	448	23.8	1,519	904	615	31.1
G 電気・ガス・熱供給・水道業	12	11	1	0.3	8	8	0	0.2	8	8	0	0.2
H 運輸・通信業	170	151	19	3.9	173	155	18	3.5	174	162	12	3.6
I 卸売・小売業・飲食店	327	195	132	7.4	401	231	170	8.1	534	303	231	10.9
J 金融・保険業	22	17	5	0.5	19	10	9	0.4	24	10	14	0.5
K 不動産業	—	—	—	—	20	16	4	0.4	44	36	8	0.9
L サービス業	393	204	189	8.9	467	243	224	9.5	607	294	313	12.4
M 公務	76	53	23	1.7	83	61	22	1.7	124	91	33	2.5
N 分類不能の産業	1	1	0	0.0	1	0	1	0.0	4	0	4	0.1

資料：企画財政課(国勢調査)

産業(大分類)別	昭和55年				昭和60年				平成2年			
	計	男	女	比率%	計	男	女	比率%	計	男	女	比率%
総人口	9,851	4,819	5,032		11,260	5,625	5,635		11,895	5,880	6,015	
労働力人口	5,300	3,058	2,242	53.8	6,058	3,594	2,464	53.8	6,564	3,842	2,722	55.2
就業者	5,260	3,032	2,228	99.2	5,959	3,528	2,431	98.4	6,429	3,749	2,680	97.9
完全失業者	40	26	14	0.8	99	66	33	1.6	135	93	42	2.1
第1次産業	1,570	771	799	29.8	1,367	708	659	22.9	1,213	632	581	18.9
A 農業	1,515	725	790	28.8	1,325	672	653	22.2	1,182	604	578	18.4
B 林業	50	43	7	1.0	41	36	5	0.7	31	28	3	0.5
C 漁業	5	3	2	0.1	1	0	1	0.0	—	—	—	—
第2次産業	1,982	1,258	724	37.7	2,506	1,621	885	42.1	2,676	1,730	946	41.6
D 鉱業	1	1	0	0.0	3	2	1	0.1	2	2	0	0.0
E 建設業	462	414	48	8.8	480	421	59	8.1	592	504	88	9.2
F 製造業	1,519	843	676	28.9	2,023	1,198	825	33.9	2,082	1,224	858	32.4
第3次産業	1,708	1,003	705	32.5	2,086	1,199	887	35.0	2,540	1,387	1,153	39.5
G 電気・ガス・熱供給・水道業	10	10	0	0.2	15	15	0	0.3	11	7	4	0.2
H 運輸・通信業	178	163	15	3.4	176	161	15	3.0	198	179	19	3.1
I 卸売・小売業・飲食店	601	338	263	11.4	716	408	308	12.0	850	449	401	13.2
J 金融・保険業	40	12	28	0.8	65	21	44	1.1	66	17	49	1.0
K 不動産業	40	34	6	0.8	31	24	7	0.5	73	51	22	1.1
L サービス業	714	356	358	13.6	959	475	484	16.1	1,184	576	608	18.4
M 公務	122	90	32	2.3	119	94	25	2.0	151	105	46	2.3
N 分類不能の産業	3	0	3	0.1	5	1	4	0.1	7	3	4	0.1

資料：企画財政課(国勢調査)

産業(大分類)別	平成 7 年				平成 12 年				平成 17 年			
	計	男	女	比率%	計	男	女	比率%	計	男	女	比率%
総人口	12,573	6,323	6,250		13,412	6,689	6,723		14,124	7,039	7,085	
労働力人口	7,349	4,367	2,982	58.5	7,836	4,600	3,236	58.4	7,963	4,673	3,290	56.4
就業者	7,177	4,252	2,925	97.7	7,592	4,458	3,134	96.9	7,535	4,399	3,136	94.6
完全失業者	172	115	57	2.3	244	142	102	3.1	428	274	154	5.4
第1次産業	1,101	568	533	15.3	1,010	532	478	13.3	920	521	399	12.2
A 農業	1,088	555	533	15.2	997	520	477	13.1	913	515	398	12.1
B 林業	13	13	0	0.2	13	12	1	0.2	7	6	1	0.1
C 漁業	—	—	—	—	—	—	—	—	—	—	—	—
第2次産業	3,065	2,092	973	42.7	3,053	2,166	887	40.2	2,610	1,921	689	34.6
D 鉱業	4	4	0	0.1	—	—	—	—	1	1	0	0.0
E 建設業	785	653	132	10.9	728	615	113	9.6	652	555	97	8.7
F 製造業	2,276	1,435	841	31.7	2,325	1,551	774	30.6	1,957	1,365	592	26.0
第3次産業	3,011	1,592	1,419	42.0	3,529	1,760	1,769	46.5	4,005	1,957	2,048	53.2
G 電気・ガス・熱供給・水道業	13	11	2	0.2	39	33	6	0.5	21	19	2	0.3
H 運輸・通信業	220	192	28	3.1	285	243	42	3.8	301	249	52	4.0
I 卸売・小売業・飲食店	1,001	486	515	13.9	1,187	531	656	15.6	1,762	820	942	23.4
J 金融・保険業	76	21	55	1.1	91	26	65	1.2	80	27	53	1.1
K 不動産業	70	45	25	1.0	67	40	27	0.9	76	52	24	1.0
L サービス業	1,465	720	745	20.4	1,696	772	924	22.3	1,607	672	935	21.3
M 公務	165	117	48	2.3	163	114	49	2.1	144	107	37	1.9
N 分類不能の産業	1	0	1	0.0	1	1	0	0.0	14	11	3	0.2

資料:企画財政課(国勢調査)

産業(大分類)別	平成 22 年				平成 27 年			
	計	男	女	比率%	計	男	女	比率%
総人口	14,738	7,304	7,434		15,184	7,561	7,623	
労働力人口	8,113	4,710	3,403	55.0	8,186	4,640	3,546	53.9
就業者	7,559	4,318	3,241	93.2	7,815	4,404	3,411	95.5
完全失業者	554	392	162	6.8	371	236	135	4.5
<b>第1次産業</b>	<b>762</b>	<b>447</b>	<b>315</b>	<b>10.1</b>	<b>790</b>	<b>475</b>	<b>315</b>	<b>10.1</b>
A 農業	750	436	314	9.9	779	465	314	10.0
B 林業	12	11	1	0.2	11	10	1	0.1
C 漁業	—	—	—	—	—	—	—	—
<b>第2次産業</b>	<b>2,363</b>	<b>1,757</b>	<b>606</b>	<b>31.3</b>	<b>2,312</b>	<b>1,731</b>	<b>581</b>	<b>29.6</b>
D 鉱業	—	—	—	—	—	—	—	—
E 建設業	566	475	91	7.5	559	447	112	7.2
F 製造業	1,797	1,282	515	23.8	1,753	1,284	469	22.4
<b>第3次産業</b>	<b>4,172</b>	<b>1,944</b>	<b>2,228</b>	<b>55.2</b>	<b>4,614</b>	<b>2,147</b>	<b>2,467</b>	<b>59.0</b>
G 電気・ガス・熱供給・水道業	19	17	2	0.3	20	16	4	0.3
H 情報通信業	61	29	32	0.8	64	35	29	0.8
I 運輸業、郵便事業	256	226	30	3.4	251	210	41	3.2
J 卸売業、小売業	959	402	557	12.7	1,074	430	644	13.7
K 金融業、保険業	82	27	55	1.1	79	25	54	1.0
L 不動産業、物品賃貸業	128	78	50	1.7	142	98	44	1.8
M 学術研究、専門・技術サービス業	148	90	58	2.0	155	97	58	2.0
N 宿泊業、飲食サービス業	801	391	410	10.6	939	447	492	12.0
O 生活関連サービス業、娯楽業	337	143	194	4.5	316	143	173	4.0
P 教育、学習支援業	203	81	122	2.7	227	105	122	2.9
Q 医療、福祉	639	146	493	8.5	723	176	547	9.3
R 複合サービス事業	68	37	31	0.9	85	52	33	1.1
S サービス業	327	176	151	4.3	380	210	170	4.9
T 公務	144	101	43	1.9	159	103	56	2.0
U 分類不能の産業	262	170	92	3.5	99	51	48	1.3

資料: 企画財政課(国勢調査)

産業(大分類)別	令和2年			
	計	男	女	比率%
総人口	15,555	7,703	7,852	
労働力人口	8,150	4,507	3,643	52.4
就業者	7,827	4,300	3,527	96.0
完全失業者	323	207	116	4.0
<b>第1次産業</b>	<b>704</b>	<b>406</b>	<b>298</b>	<b>9.0</b>
A 農業	691	397	294	8.8
B 林業	13	9	4	0.2
C 漁業	—	—	—	—
<b>第2次産業</b>	<b>2,192</b>	<b>1,623</b>	<b>569</b>	<b>28.0</b>
D 鉱業	1	1	—	—
E 建設業	545	434	111	7.0
F 製造業	1,646	1,188	458	21.0
<b>第3次産業</b>	<b>4,889</b>	<b>2,244</b>	<b>2,645</b>	<b>62.5</b>
G 電気・ガス・ 熱供給・水道業	16	13	3	0.2
H 情報通信業	56	31	25	0.7
I 運輸業、郵便事業	265	224	41	3.4
J 卸売業、小売業	1,122	465	657	14.3
K 金融業、保険業	83	24	59	1.1
L 不動産業、物品賃貸業	167	117	50	2.1
M 学術研究、 専門・技術サービス業	179	104	75	2.3
N 宿泊業、飲食サービス業	935	432	503	11.9
O 生活関連サービス業、 娯楽業	347	133	214	4.4
P 教育、学習支援業	275	114	161	3.5
Q 医療、福祉	781	192	589	10.0
R 複合サービス事業	69	40	29	0.9
S サービス業	428	256	172	5.5
T 公務	166	99	67	2.1
U 分類不能の産業	42	27	15	0.5

資料: 企画財政課(国勢調査)

## (11)産業大分類 大字別就業者数

※令和2年10月1日現在

(単位：人)

項目	草越	広戸	豊昇	面替	馬瀬口	御代田	塩野	茂沢	総数
総数	919	90	64	57	1,572	4,367	754	4	7,827
農業、林業	184	34	12	15	183	165	111	-	704
うち農業	184	34	12	12	179	163	107	-	691
漁業	-	-	-	-	-	-	-	-	0
鉱業、採石業、 砂利採取業	-	-	-	-	-	1	-	-	1
建設業	66	6	4	1	98	310	60	-	545
製造業	171	8	10	9	265	1,069	114	-	1,646
電気・ガス・ 熱供給・水道業	1	-	-	-	3	11	1	-	16
情報通信業	2	-	-	1	13	33	7	-	56
運輸業郵便業	37	2	5	3	49	143	26	-	265
卸売業小売業	94	8	8	4	248	656	104	-	1,122
金融業保険業	11	-	1	-	17	43	11	-	83
不動産業 物品賃貸業	15	2	1	2	46	87	14	-	167
学術研究、専門・技 術サービス業	22	2	4	1	35	100	14	1	179
宿泊業、飲食 サービス業	94	7	3	5	197	563	66	-	935
生活関連サービス 業、娯楽業	30	1	2	4	74	196	40	-	347
教育、 学習支援業	32	4	2	5	45	162	24	1	275
医療福祉	68	9	4	3	162	441	93	1	781
複合サービス 事 業	13	-	1	-	14	32	9	-	69
サービス業(他に分 類されないもの)	59	3	2	3	91	235	35	-	428
公務(他に分類され るものを除く)	15	4	2	1	31	90	23	-	166
分類不能の産業	5	-	3	-	1	30	2	1	42

資料：企画財政課(国勢調査)

## 5. 事業所



御代田町観光キャラクター  
みよたん ©

(12) 従業者規模別 事業所数及び従業者数

(単位:人)

項目 年次	総数		民 営														国、公共団体			
			1～4人		5～9人		10～19人		20～29人		30～49人		50～99人		100～299人				300人以上	
	事業所数	従業者数	事業所数	従業者数	事業所数	従業者数	事業所数	従業者数	事業所数	従業者数	事業所数	従業者数	事業所数	従業者数	事業所数	従業者数	事業所数	従業者数	事業所数	従業者数
昭和61	500	5,385	321	680	84	532	37	473	15	359	6	230	5	328	2	218	3	2,212	27	353
平成 3	514	5,654	307	681	96	614	54	677	8	190	13	484	3	192	3	388	3	2,047	27	381
8	572	6,616	346	748	95	636	66	912	23	544	11	443	4	279	2	311	3	2,352	22	391
11	513	5,939	320	658	91	596	59	764	19	444	13	518	6	401	5	2,558		—	—	
13	586	6,597	341	733	109	711	64	879	16	372	12	452	9	582	3	396	3	2,036	29	436
16	526	5,643	322	661	110	715	53	718	15	361	10	400	9	575	2	327	3	1,886	—	—
18	555	5,998	355	733	106	690	51	658	16	398	9	325	10	722	3	763	3	1,709	27	358

※平成11年・平成16年は簡易調査

資料:企画財政課「事業所・企業統計調査結果報告書」

※「事業所・企業統計調査結果報告書」は平成18年の調査が最後です。平成21年については経済センサス基礎調査の結果であり総数のみとなります。

●平成21年より事業所・企業統計調査は廃止され経済センサスとなりました

項目 年次	総数		民 営														国、公共団体				
			1～4人		5～9人		10～19人		20～29人		30～49人		50～99人		100人以上				出向・派遣 従業者のみ		
	事業所数	従業者数	事業所数	従業者数	事業所数	従業者数	事業所数	従業者数	事業所数	従業者数	事業所数	従業者数	事業所数	従業者数	事業所数	従業者数	事業所数	従業者数	事業所数	従業者数	
平成21 (基礎調査)	569	6229	-	-	-	-	-	-	-	-	-	-	-	-	-	-	-	-	-	26	382
24 (活動調査)	536	5854	341	724	92	615	63	832	12	287	11	419	7	521	6	2,456	4	-	-	-	-
平成26 (基礎調査)	587	6296	365	770	108	738	71	940	14	341	11	408	10	660	6	2,439	2	-	28	397	
28 (活動調査)	557	5976	340	687	106	671	67	896	14	339	10	334	10	628	6	2,421	4	-	-	-	-

資料:企画財政課「経済センサス」



(13) 産業大分類 事業所数及び従業者数

(単位：人)

年次	総数		農林漁業		鉱業		建設業		製造業		電気ガス水道業		運輸・情報通信業		卸・小売・飲食店・宿泊業		金融・保険業		不動産業		医療・教育・サービス業等		公務	
	事業所数	従業者数	事業所数	従業者数	事業所数	従業者数	事業所数	従業者数	事業所数	従業者数	事業所数	従業者数	事業所数	従業者数	事業所数	従業者数	事業所数	従業者数	事業所数	従業者数	事業所数	従業者数	事業所数	従業者数
昭和50	371	3,342	7	42	—	—	47	207	46	1,922	—	—	6	54	162	438	—	—	10	46	85	558	8	75
53	424	4,027	5	28	—	—	55	330	57	2,370	1	3	6	51	168	430	2	16	9	34	112	672	9	93
56	479	4,585	6	36	—	—	73	387	48	2,584	—	—	6	60	203	636	1	18	14	36	120	734	8	94
61	500	5,385	7	40	—	—	74	415	64	3,042	—	—	6	56	189	641	1	13	19	55	132	1,017	8	106
平成3	514	5,654	6	48	—	—	80	435	64	2,938	—	—	6	75	197	781	4	30	22	74	127	1,150	8	123
8	572	6,616	3	16	—	—	86	581	63	3,317	—	—	12	148	229	1,116	6	34	20	51	148	1,225	5	128
11	513	5,939	1	1	—	—	81	516	61	3,214	—	—	9	116	213	1,117	6	35	17	40	125	900	—	—
13	586	6,597	2	10	—	—	83	525	64	3,075	3	13	12	177	239	1,268	7	39	18	43	152	1,320	6	127
16	526	5,643	—	—	—	—	76	441	62	2,802	—	—	10	146	238	1,230	7	35	18	48	115	941	—	—
18	555	5,998	—	—	—	—	80	411	63	2,678	—	—	12	162	245	1,317	9	46	21	57	125	1,327	—	—

※平成11年・平成16年は簡易調査

資料：企画財政課「事業所・企業統計調査結果報告書」

●平成21年より事業所・企業統計調査は廃止され経済センサスとなりました

	平成21年 (基礎調査)		平成24年 (活動調査)		平成26年 (基礎調査)		平成28年 (活動調査)	
	事業者数	従業者数	事業者数	従業者数	事業者数	従業者数	事業者数	従業者数
<b>総数</b>	<b>569</b>	<b>6229</b>	<b>536</b>	<b>5,854</b>	<b>569</b>	<b>6229</b>	<b>557</b>	<b>5976</b>
農林漁業			7	94	10	108	8	110
鉱業、採石業、砂利採取業			-	-	-	-	-	-
建設業			83	357	80	381	74	343
製造業			55	2,781	56	2,793	55	2,871
電気・ガス・熱供給・水道業			-	-	2	11	-	-
情報通信業			3	16	3	17	3	22
運輸業、郵便業			12	160	14	159	13	171
卸売業、小売業			107	744	112	743	116	806
金融業、保険業			7	55	7	55	7	51
不動産業、物品賃貸業			22	52	23	85	18	54
学術研究、専門・技術サービス業			22	77	22	87	21	79
宿泊業、飲食サービス業			93	423	102	456	111	450
生活関連サービス業、娯楽業			42	217	46	210	45	241
教育、学習支援業			11	44	18	163	11	44
医療、福祉			32	566	47	633	36	478
複合サービス事業			4	58	4	54	4	55
サービス業(他に分類されないもの)			36	210	36	218	35	201

## 6. 農林水産業



御代田町観光キャラクター  
みよたん ©

(14) 経営耕地面積規模別 農家数

各年2月1日現在

(単位：戸)

項目 年次	総農家数	例外規定	0.01～	0.1～	0.3～	0.5～	0.7～	1.0～	1.5～	2.0～	2.5～	3.0～	5.0ha
			0.1ha	0.3	0.5	0.7	1.0	1.5	2.0	2.5	3.0	5.0	以上
昭和55	1,178	0	—	318	189	332		188	81	37	21	12	—
60	1,135	1	—	337	193	295		153	90	25	15	26	—
平成2	992	5	—	274	196	237		141	58	41	19	19	2
7	846	1	—	248	156	188		114	64	29	32	13	1
12	792	1	—	273	116	172		103	47	39	26	14	1
17	717(398)	0	—	324(5)	(77)	(127)		(72)	(34)	(66)		(15)	(2)
22	688(336)	2	3	353	45	113		49	32	59		30	2
27	635	(1)	(3)		(46)	(85)		(45)	(22)	(44)		(40)	(5)
令和2	559	(2)	(7)		(38)	(67)		(28)	(22)	(52)		(36)	(10)
令和2年地区別													
伍 賀	152	—	1		5	16		8	8	21		22	4
御代田	151	2	—		20	16		5	6	7		1	3
小 沼	256	—	6		13	35		15	8	24		13	3

※( )は販売農家数

資料：「農林業センサス」

※地区別内訳は販売農家数のみであり、自給的農家数は含みません。販売農家数＋自給的農家数＝総農家数

## (15) 専兼業別 農家数

各年2月1日現在

(単位：戸・%・人)

項目 年次	総人口	総世帯数	総農家数	農家率	販売 農家数	専業 農家数	第1種 兼業農 家	第2種 兼業農 家	自給的 農家	農業従 事者数
昭和55	9,796	2,483	1,178	47.4	1,178	269	264	645	—	4,985
60	10,844	3,258	1,135	34.8	1,135	222	228	685	—	4,746
平成2	11,975	3,740	992	26.5	700	262	178	260	292	4,130
7	12,681	4,358	846	19.4	605	169	151	285	241	3,470
12	13,571	4,922	792	16.1	528	161	129	238	264	3,183
17	14,111	5,152	716	13.9	398	155	110	133	318	1,124
22	14,269	5,328	688	12.9	336	99	110	127	352	934
27	15,034	5,976	635	10.6	290	135	60	96	345	736
令和2	15,365	6,587	559	8.5	251	104	18	129	311	585
令和2年地区別										
伍 賀	2,639	1,041	152	14.6	83	44	3	36	69	219
御代田	8,615	3,824	151	3.9	55	18	6	31	96	132
小 沼	4,111	1,722	256	14.9	113	42	9	62	146	234

資料：「農林業センサス」

(16) 農産物販売金額規模別 農家数

各年2月1日現在

(単位：戸)

項目 年次	総農家数	販売なし	50万円	50～	100～	150～	200～	300～	500～	700～	1,000～	1,500～	2,000
			未満	100	150	200	300	500	700	1,000	1,500	2,000	以上
昭和50	1,224	271	—	589	95	75	86	78	18	7	5	—	—
55	1,178	242	343	138	86	69	72	94	65	41	22	6	—
60	1,135	298	347	101	85	54	65	79	45	32	22	2	5
平成2	992	271	251	69	56	43	52	77	40	60	50	12	11
7	846	177	241	71	59		54	61	48	56	52	19	8
12	792	314	111	44	50		43	59	43	40	36	27	25
17	398	37	53	35	3		32	35	36	32	135		
22	336	30	65	26	28		22	27	21	31	86		
27	291	22	69	21	19		13	20	9	26	92		
令和2	262	13	61	21	22			13	37		94		
令和2年地区別													
伍 賀	85	6	8	5	4			3	13		46		
御代田	60	3	28	5	2			2	5		14		
小 沼	117	4	25	11	16			8	19		34		

資料：「農林業センサス」

(17) 経営耕地

各年2月1日現在

(単位：戸・ha)

項目 年次	経営耕地 総面積	田		畑		樹園地					
		田のある 農家数	面積	畑のある 農家数	面積	樹園地		桑畑		その他	
						農家数	面積	農家数	面積	農家数	面積
昭和55	903.30	970	266.82	1,137	627.66	40	8.33	—	—	7	0.49
60	861.14	924	259.29	1,082	593.68	33	5.85	—	—	7	2.32
平成2	783.21	822	225.33	918	554.26	20	3.62	—	—	—	—
7	679.77	710	200.23	775	475.25	22	3.75	—	—	4	0.54
12	629.21	635	181.86	716	440.71	20	6.64	—	—	—	—
17	519.54	350	127.64	392	389.78	9	2.12	—	—	—	—
22	522.90	292	123.84	331	396.98	8	1.77	—	—	—	—
27	504.00	245	101	291	400	8	2	—	—	—	—
令和2	515.58	184	75	243	438	14	3	—	—	—	—
令和2年地区別											
伍賀	207.42	53	22	85	185	4	1	—	—	—	—
御代田	122.75	38	16	50	106	4	1	—	—	—	—
小沼	185.41	93	37	108	147	6	1	—	—	—	—

資料：「農林業センサス」

(18) 農業産出額

(単位:1,000万円 ※平成10年までは100万円)

項目 年次	総額	耕種											畜産					
		小計	米	麦類	雑穀・豆類	いも類	野菜	果実	花き	工芸農作物	種苗・苗木等	養蚕	小計	肉用牛	乳用牛	豚	鶏	その他
昭和55	3,113	2,800	167	1	21	18	2,475	11	105	—	2	—	313	37	222	43	4	7
56	2,887	2,591	288	—	22	17	2,225	12	25	—	2	—	296	36	215	35	4	6
57	3,516	3,167	166	—	23	14	2,914	7	41	—	2	—	349	65	230	46	3	5
58	3,732	3,397	2,914	2	22	13	2,982	10	77	—	—	—	335	60	211	55	3	6
59	2,535	2,208	337	2	20	10	1,736	10	93	—	—	—	327	52	211	46	5	13
60	3,525	3,194	333	1	19	12	2,696	8	125	—	—	—	331	58	202	30	28	13
61	2,719	2,455	333	2	18	13	1,988	8	92	—	1	—	264	45	182	26	1	10
62	3,030	2,775	304	1	23	11	2,331	8	96	—	1	—	255	57	183	14	1	—
63	3,405	3,163	214	—	17	10	2,805	8	108	—	1	—	242	43	179	10	0	10
平成元	3,474	3,252	280	—	16	12	2,812	4	127	—	1	—	222	37	165	6	0	14
2	3,995	3,784	307	—	12	17	3,288	7	155	—	1	—	211	36	161	3	0	11
3	4,128	3,956	281	—	15	20	3,468	6	166	—	—	—	172	31	129	1	0	11
4	3,038	2,881	277	—	11	14	2,435	6	138	—	—	—	157	30	115	—	—	12
5	4,043	3,903	66	—	6	16	3,677	5	133	—	—	—	140	48	80	—	—	12
6	3,470	3,339	377	—	9	13	2,825	6	109	—	—	—	131	44	74	1	0	12
7	3,419	3,287	304	—	8	13	2,820	4	137	1	—	—	132	50	65	5	0	12
8	2,790	2,666	277	—	10	12	2,235	4	127	—	1	—	124	52	56	4	0	12
9	3,220	3,118	235	—	8	11	2,698	4	160	—	2	—	102	65	27	5	—	5
10	3,322	3,220	199	—	6	13	2,829	3	170	—	—	—	102	73	20	4	—	5
11	313	304	21	—	0	1	262	0	19	—	—	—	9	6	2	0	—	1
12	308	300	20	—	1	1	258	0	20	—	—	—	8	5	2	※	0	1
13	283	276	20	—	1	1	234	0	20	—	—	—	7	※	2	※	※	1
14	291	284	19	—	1	1	244	0	19	—	0	—	7	4	2	1	0	1
15	269	260	18	—	1	1	225	0	15	—	—	—	9	6	2	0	0	1
16	273	265	19	0	1	1	227	0	16	—	—	—	7	5	2	—	—	—
17	226	218	18	0	1	1	184	0	15	—	—	—	8	※	※	—	0	1
18	264	255	17	—	1	1	219	0	17	—	—	—	9	6	※	—	0	※

注 ※は秘密保護上公表しない数値

平成18年をもってデータがない為終了  
資料:長野県農林業市町村別データ



(19) 農地転用の状況

(単位：件・a)

項目 年度	転用 件数	転用面積			地目内訳				農地法第4条				農地法第5条			
		うち農振	うち用途		田	畑	住宅地	非住宅地	転用 件数	転用面積			転用 件数	転用面積		
										うち農振	うち用途			うち農振	うち用途	
6	80	535	245	290	126	409	274	261	16	125	39	86	64	410	206	204
7	78	456	224	232	47	409	198	258	20	201	96	105	58	255	128	127
8	100	539	292	247	43	496	302	237	30	212	119	93	70	327	173	154
9	65	879	643	236	473	428	183	718	14	146	82	64	51	733	561	172
10	58	304	137	167	26	282	173	135	16	86	20	66	42	218	117	101
11	63	321	139	182	78	304	159	223	10	76	47	29	53	245	92	153
12	57	338	103	235	72	273	214	131	14	120	28	92	43	218	75	143
13	65	421	237	184	41	380	111	310	12	136	76	60	53	285	161	124
14	57	412	277	135	85	327	122	290	11	108	108	0	46	304	169	135
15	47	355	166	189	46	309	219	136	10	87	76	11	37	268	90	178
16	55	295	173	122	22	273	154	141	10	71	48	23	45	224	125	99
17	53	340	137	203	68	272	223	117	14	121	79	42	39	219	58	161
18	50	286	133	153	22	264	154	132	7	29	16	13	43	257	117	140
19	43	383	217	160	134	249	228	155	5	85	85	0	38	299	132	161
20	51	493	225	235	34	459	195	298	13	243	156	65	38	250	69	170
21	38	331	103	228	96	235	240	91	5	57	27	30	33	274	76	198
22	29	160	35	125	25	135	105	55	8	50	22	28	21	110	13	97
23	29	114	10	84	16	98	91	23	3	12	0	12	26	102	10	71
24	31	177	32	126	12	165	153	24	5	20	0	20	26	157	32	106
25	47	338	109	219	7	331	163	175	9	74	0	74	38	264	109	145
26	30	354	280	74	123	231	39	315	8	78	45	33	22	276	235	41
27	56	509	271	152	78	431	158	351	8	28	10	18	48	481	261	134
28	38	281	117	164	56	225	123	158	8	54	17	37	30	227	100	127
29	35	476	229	217	68	408	116	359	5	36	6	30	30	439	223	186
30	60	520	310	210	165	355	153	367	4	62	48	14	56	457	262	195
令和元	51	435	195	240	28	407	258	177	9	68	18	50	42	367	177	190
2	44	355	127	228	47	308	239	116	2	28	0	28	42	327	127	200
3	59	479	158	321	42	437	374	105	6	18	5	13	53	461	153	308

※(農振：農業振興地域 用途：用途地域)

資料：農業委員会

## 7. 商 工 業



御代田町観光キャラクター  
みよたん ©

(20) 商店数、従業者数、売場面積、年間商品販売額等

(単位：人・㎡・万円)

項目 年次	商店数	従業者数	売場面積	年間商品 販売額	商品手持額	その他の 収入額	1商店当たり 販売額	従業者1人当たり 販売額
平成6	137	688	11,660	1,603,771	120,539	57,403	11,706	2,331
9	120	639	11,845	2,220,920	134,449	56,669	18,508	3,476
11	135	816	13,407	2,619,601	—	—	19,404	3,210
14	138	778	14,367	2,019,889	—	—	14,637	2,596
16	124	753	16,042	1,907,055	—	—	15,379	2,533
19	110	794	13,299	2,171,467	—	—	19,741	3,133

※平成11年・平成16年は簡易調査

資料：県情報政策課「商業統計調査結果報告書」

※平成21年の商業統計は「経済センサス」の創設に伴い中止となりました。

## (21) 事業所数、従業者数、製造品出荷額等

(単位：人・万円)

項目 年次	事業所数					従業者数	現金給与 総額	原材料 使用額等	製造品 出荷額等	粗付加 価値額
	総数	組織別		規模別						
		法人	個人	4～29人	30人以上					
平成11	59	40	19	52	7	3,091	1,337,957	5,706,832	8,796,545	2,999,330
12	63	45	18	54	9	3,359	1,468,842	6,723,383	9,898,661	3,095,079
13	42	37	5	34	8	2,768	1,305,884	6,722,299	9,570,766	2,798,814
14	38	36	2	30	8	2,646	1,294,654	4,285,663	6,159,072	1,836,145
15	38	36	2	30	8	2,831	1,318,672	4,307,602	6,419,089	2,062,036
16	34	32	2	25	9	2,694	1,367,640	4,775,620	7,223,511	2,385,289
17	36	32	4	28	8	2,665	1,402,142	5,236,397	7,239,343	1,964,985
18	34	31	3	25	9	3,022	1,525,648	5,049,400	7,504,523	2,398,859
19	32	30	2	22	10	3,048	1,625,853	7,098,146	10,895,000	3,777,143
20	34	31	3	26	8	3,035	1,622,872	6,448,395	10,181,658	3,740,097
21	31	29	2	23	8	2,667	1,231,422	3,333,522	5,965,529	2,628,001
22	30	28	2	23	7	2,587	1,392,976	4,328,225	6,314,504	2,035,361
24	31	30	1	23	8	2,864	1,592,627	7,012,659	9,152,262	2,208,738
25	28	28	0	20	8	2,692	1,498,253	5,759,032	7,529,277	1,820,548
26	28	28	0	20	8	3,148	1,752,601	7,934,212	9,262,231	1,472,173
29	28	28	0	19	9	2,824	1,632,979	7,454,429	9,405,572	2,153,563
30	27	-	-	18	9	2,708	-	-	-	-

※平成12年までは規模別1～3人を4～9人に含む

資料：県情報統計課「工業統計調査結果報告書」

※平成23年、平成27年、平成28年は経済センサスの準備・実施のため、調査は行われませんでした。

※平成29年より、集計方法が変更されています。

## 8. 建設



御代田町観光キャラクター  
みよたん ©

(22) 町道の状況

(単位 : m・㎡)

年 度	実 延 長	道路敷面積	改良済延長	舗装済延長
14	212,422	1,166,812	109,943	171,419
15	214,238	1,179,017		
16	214,238	1,179,017		
17	215,899	1,099,539	116,952	175,003
18	215,899	1,101,635		
19	215,899	1,101,635		
20	215,889	1,102,275	117,444	175,539
21	217,340	1,104,866	118,489	177,026
22	220,552	1,128,351	122,415	181,542
23	220,991	1,143,173	119,104	189,497
24	221,233	1,150,327	119,657	191,199
25	221,189	1,153,782	120,837	193,307
26	221,992	1,160,334	123,647	194,289
27	222,541	1,164,768	122,644	195,630
28	222,839	1,166,989	123,169	195,929
29	223,127	1,173,770	123,582	196,113
30	223,536	1,178,435	124,109	196,432
令和元	223,296	1,182,833	124,616	196,344
2	223,630	1,185,972	125,116	196,513
3	223,628	1,186,568	125,168	196,629

資料 : 公共施設状況調査

## (23) 橋りょうの状況

(単位：基・m)

年 度	橋 数		延 長	
	永 久 橋	荷重制限橋	永 久 橋	荷重制限橋
平成10	59	—	755	—
11	60	—	767	—
12	62	—	802	—
13	62	—	801	—
14	61	—	798	—
15	61	—	798	—
16	61	—	798	—
17	61	—	798	—
18	61	—	798	—
19	59	—	790	—
20	59	—	790	—
21	58	—	825	—
22	58	—	825	—
23	58	—	825	—
24	57	—	824	—
25	57	—	824	—
26	56	—	821	—
27	56	—	821	—
28	56	—	821	—
29	56	—	821	—
30	56	—	821	—
令和元	55	—	818	—
2	55	—	818	—
3	55	—	818	—

資料：公共施設状況調査、建設水道課

## (24) 都市計画区域面積

都市計画区域・区域外区域		
区 分	面 積	構 成 比
総 数	5,879	100.0%
都市計画区域	1,933	32.9%
区 域 外	3,946	67.1%

(単位：ha・%)

用 途 地 域		
区 分	面 積	構 成 比
総 数	704	100.0%
第1種 低層住居専用地域	285	40.5%
第1種 中高層住居専用地域	39	5.5%
第1種 住居地域	262	37.2%
第2種 住居地域	24	3.4%
準住居地域	20	2.9%
近隣商業地域	5	0.7%
準工業地域	69	9.8%

資料：建設水道課



## (25) 都市計画街路(令和4年4月1日現在)

※昭和44年5月22日都市計画決定

(単位：km・m・%)

街路番号	路線名	計 画		整 備 済		概 成 済	
		延長 km	幅 員 m	延長 km	整備率 %	延長 km	
3・2・1	大 林 中 央 幹 線	2.80	36	0.00	0.0%	0.73	
3・4・4	馬 瀬 口 西 軽 井 沢 線	4.35	18	0.00	0.0%	3.08	
3・4・11	御 代 田 佐 久 線	3.88	18	2.78	71.6%	0.01	
3・4・12	小 田 井 向 原 線	4.82	16	1.57	32.6%	1.15	
3・4・13	東 原 西 軽 井 沢 線	3.10	16	0.00	0.0%	0.00	
3・5・26	御 代 田 駅 大 林 線	2.56	12	2.56	100.0%	0.00	
3・5・27	平 和 台 線	1.20	12	0.75	62.5%	0.00	
3・5・28	西 軽 井 沢 環 状 線	3.30	12	0.67	20.3%	0.00	
計		26.01		8.33	32.0%	4.97	

※【概成済】都市計画道路延長に対応する、同程度の機能を果たしうる現道。

資料：建設水道課

(26) 河川状況

1級河川	河川名	延長(km)
	湯川	4.50
	濁川	7.00
	繰矢川	1.50

※湯川ダムは除く

準用河川	河川名	河川延長(m)
	久能沢川	2,900
	滝沢川	4,000
	重の久保川	1,900

資料:長野県河川調書

(27) 建築確認申請受付件数

(単位：件)

項目 年度	住 宅		工 場		そ の 他		計	
	新 築	増 築	新 築	増 築	新 築	増 築	新 築	増 築
平成12	145	23	2	3	34	12	181	38
13	143	26	1	4	36	9	180	39
14	123	21	0	1	22	12	145	34
15	151	18	0	1	32	9	183	28
16	106	22	2	4	33	15	141	41
17	108	20	0	2	16	6	124	28
18	106	21	2	1	15	8	123	30
19	112	14	2	0	16	6	130	20
20	100	10	0	3	12	2	112	15
21	81	5	0	2	11	4	92	11
22	127	11	1	0	20	10	148	21
23	91	7	0	0	24	4	115	11
24	64	3	0	1	11	5	75	9
25	85	6	0	0	7	2	92	8
26	57	4	2	0	8	4	67	8
27	48	4	0	0	18	7	66	11
28	59	3	0	0	20	4	79	7
29	65	3	1	2	13	7	79	12
30	34	4	1	0	6	2	41	6
令和元	33	2	1	1	6	1	40	4
2	27	2	0	0	6	0	33	2
3	28	2	0	0	5	2	33	4

資料：建設水道課

(28) 地価調査・基準地価格・年度別比較表

各年7月1日現在

(価格:㎡)(単位:円・%)

基準値 番号	基準地の所在地番	平成17年		平成18年		平成19年		平成20年		平成21年		平成22年		平成23年	
		価格	上昇率	価格	上昇率	価格	上昇率	価格	上昇率	価格	上昇率	価格	上昇率	価格	上昇率
-1	御代田町大字御代田	25,000	-3.8	23,700	-5.2	23,100	-2.5	22,700	-1.7	21,800	-4.0	20,800	-4.6	20,200	-2.9
	字大林4108-1226														
-2	御代田町大字御代田	26,300	-3.7	25,000	-4.9	24,300	-2.8	23,700	-2.5	23,100	-2.5	22,400	-3.0	21,700	-3.1
	字休ヶ原2714-38														
-3	御代田町大字塩野	17,700	-2.7	16,800	-5.1	16,000	-4.8	15,600	-2.5	15,000	-3.8	-	-	-	-
	字西横辻3180-342														
5-1	御代田町大字御代田	40,000	-9.1	36,500	-8.8	33,800	-7.4	31,400	-7.1	29,100	-7.3	27,100	-6.9	25,600	-5.5
	字一里塚2484-3														
7-1	御代田町大字馬瀬口	39,500	-2.0	38,700	-2.0	-	-	-	-	29,600	-7.5	-	-	-	-
	字東原2093-5他I筆														
7-1	御代田町大字馬瀬口	-	-	-	-	34,600	選定替	32,000	-7.5	-	-	16,000	選定替	15,500	-3.1
	字分杭1597-4														

基準値 番号	基準地の所在地番	平成24年		平成25年		平成26年		平成27年		平成28年		平成29年		平成30年	
		価格	上昇率	価格	上昇率	価格	上昇率	価格	上昇率	価格	上昇率	価格	上昇率	価格	上昇率
-1	御代田町大字御代田	19,600	-3.0	19,100	-2.6	18,800	-1.6	18,600	-1.1	18,400	-1.1	18,300	-0.5	18,300	0.0
	字大林4108-1226														
-2	御代田町大字御代田	21,000	-3.2	20,600	-1.9	20,400	-1.0	20,200	-1.0	20,100	-0.5	20,100	0.0	20,300	1.0
	字休ヶ原2714-38														
-3	御代田町大字塩野	-	-	-	-	-	-	-	-	-	-	-	-	-	-
	字西横辻3180-342														
5-1	御代田町大字御代田	24,400	-4.7	23,300	-4.5	22,500	-3.4	22,000	-2.2	21,600	-1.8	21,500	-0.5	21,500	0.0
	字一里塚2484-3														
7-1	御代田町大字馬瀬口	-	-	-	-	-	-	-	-	-	-	-	-	-	-
	字分杭1597-4														
7-1	御代田町大字御代田	15,000	-3.2	14,500	-3.3	14,100	-2.8	13,900	-1.4	13,800	-0.7	13,800	0.0	13,800	0.0
	字一ノ沢4106-49-1														

基準値 番号	基準地の所在地番	令和元年		令和2年		令和3年									
		価格	上昇率	価格	上昇率	価格	上昇率	価格	上昇率	価格	上昇率	価格	上昇率	価格	上昇率
-1	御代田町大字御代田	18,400	0.5	18,400	0.0	18,500	0.5								
	字大林4108-1226														
-2	御代田町大字御代田	20,600	1.5	20,800	1.0	20,900	0.5								
	字休ヶ原2714-38														
-3	御代田町大字塩野	-	-	-	-	-	-								
	字西横辻3180-342														
5-1	御代田町大字御代田	21,600	0.5	21,600	0.0	21,700	0.5								
	字一里塚2484-3														
7-1	御代田町大字馬瀬口	-	-	-	-	-	-								
	字分杭1597-4														
7-1	御代田町大字御代田	13,800	0.0	13,800	0.0	13,800	0.0								
	字一ノ沢4106-49-1														

※7-1については平成22年から変更  
資料:企画財政課(長野県地価調査書)

## (29) 木造家屋の用途別棟数・床面積

(単位：棟・㎡)

年度・区分	項目	総数	専用住宅	共同住宅		普通旅館 ホテル等	事務所 銀行	店舗	公衆浴場	病院	工場	倉庫	土蔵	附属家
				寄宿舎	併用住宅									
平成12	棟数	6,446	4,547	74	141	152		149	2	3		117	138	1,123
	床面積	648,042	523,746	14,461	19,177	13,243		14,290	74	1,140		13,057	5,080	43,774
13	棟数	6,476	4,675	69	139	152		149	4	2		116	132	1,038
	床面積	659,718	535,863	15,774	19,213	13,467		14,435	74	1,140		13,057	5,006	41,689
14	棟数	6,485	4,624	78	142	153		149	3	2		117	135	1,082
	床面積	665,785	544,108	16,139	18,960	13,180		14,211	73	1,259		12,393	4,930	40,532
15	棟数	6,527	4,748	69	142	150		153	2	5		114	131	1,013
	床面積	677,849	555,768	16,139	19,756	13,180		14,503	74	1,457		12,193	4,893	39,886
16	棟数	6,575	4,825	68	141	157		155	2	4		112	132	979
	床面積	687,743	566,758	15,765	19,699	13,546		14,656	74	1,390		12,035	5,066	38,754
17	棟数	6,660	4,914	68	141	157		154	2	4		114	131	975
	床面積	639,645	518,642	15,765	19,863	13,545		14,625	74	1,390		12,115	4,991	38,635
18	棟数	6,716	4,975	74	138	157		153	2	4		114	131	968
	床面積	709,089	587,036	16,831	20,006	13,577		14,563	74	1,390		12,134	4,992	38,486
19	棟数	6,760	5,023	81	137	158		149	3	4		117	130	958
	床面積	717,342	594,051	18,736	19,789	13,657		14,464	202	1,390		12,284	4,965	37,804
20	棟数	6,810	5,082	82	137	155		150	3	4		116	130	951
	床面積	724,765	601,802	19,093	19,731	13,406		14,421	202	1,390		12,218	4,965	37,537
21	棟数	6,885	5,155	86	139	154		149	3	6		119	131	943
	床面積	737,108	611,485	21,194	19,872	13,152		14,308	202	2,361		12,360	5,005	37,169
22	棟数	6,944	5,215	96	139	154		150	3	7		119	130	931
	床面積	747,274	617,946	25,126	19,850	13,151		14,230	202	2,416		12,355	4,976	37,022
23	棟数	6,993	5,270	100	139	153		150	3	7		123	130	918
	床面積	755,576	625,318	27,427	19,986	12,549		14,374	202	2,416		12,082	4,927	36,295
24	棟数	7,039	5,335	107	137	137		149	3	7		121	129	914
	床面積	762,896	632,316	29,546	19,648	11,973		14,517	202	2,416		11,432	4,803	36,043
25	棟数	7,108	5,404	119	139	136		146	3	7		117	129	908
	床面積	774,402	640,697	33,864	20,317	11,627		14,357	202	2,416		10,258	4,803	35,861
26	棟数	7,172	5,458	128	141	135		150	3	7		117	129	904
	床面積	783,227	646,312	36,683	20,691	11,764		14,698	202	2,416		9,895	4,803	35,763
27	棟数	7,260	5,547	130	143	134		149	3	7		119	129	899
	床面積	792,645	655,681	37,166	20,806	11,691		14,659	202	2,416		9,837	4,803	35,384
28	棟数	7,285	5,581	134	143	134		147	3	7		118	128	890
	床面積	798,084	659,662	39,056	20,792	11,691		14,573	202	2,416		9,768	4,789	35,135
29	棟数	7,350	5,628	143	145	140		150	3	7		114	128	892
	床面積	807,466	665,181	42,650	20,898	12,232		14,569	202	2,416		9,478	4,788	35,052
30	棟数	7,405	5,691	148	147	132		151	3	7		112	128	886
	床面積	815,440	671,546	44,595	21,024	12,173		14,706	202	2,416		9,122	4,789	34,867
令和元	棟数	7,422	5,744	154	146	95		152	3	7		113	128	880
	床面積	821,889	677,489	46,205	20,997	10,796		15,171	202	2,416		9,125	4,760	34,728
令和2	棟数	7,502	5,820	163	147	87		155	3	8		116	127	876
	床面積	830,920	685,119	48,028	21,143	9,548		15,189	202	2,641		9,545	4,697	34,808
令和3	棟数	7,597	5,924	165	148	84		160	3	9		113	127	864
	床面積	845,148	695,837	50,028	21,337	10,030		16,387	194	2,939		9,200	4,697	34,499

資料：税務課(固定資産概要調査)

(30) 非木造家屋の用途別棟数・床面積

(単位：棟・㎡)

項目 年度・区分		総数	事務所・店舗等	住宅・アパート	病院・ホテル	劇場・娯楽場等	工場・倉庫	銀行	その他
平成12	棟数	2,756	202	900	42		573		1,039
	床面積	435,630	56,387	123,833	26,462		187,127		41,821
13	棟数	2,774	203	914	41		581		1,035
	床面積	440,280	56,820	127,189	26,397		188,191		41,683
14	棟数	2,789	201	932	41		586		1,029
	床面積	451,786	56,898	131,356	26,397		195,128		42,007
15	棟数	2,809	200	950	43		593		1,023
	床面積	458,929	56,852	135,371	27,446		197,268		41,992
16	棟数	2,800	204	966	38		587		1,005
	床面積	462,128	59,750	138,349	24,119		198,170		41,740
17	棟数	2,805	202	971	39		585		1,008
	床面積	467,469	59,549	139,734	28,260		197,777		42,149
18	棟数	2,852	205	976	39		587		1,045
	床面積	483,627	59,923	142,140	28,260		199,781		53,523
19	棟数	2,873	205	988	40		599		1,041
	床面積	489,585	61,204	144,440	28,971		202,235		52,735
20	棟数	3,021	206	1,126	40		606		1,043
	床面積	505,492	61,049	158,386	29,029		204,087		52,941
21	棟数	3,035	207	1,141	40		616		1,031
	床面積	510,309	62,363	158,000	29,029		208,536		52,381
22	棟数	3,034	212	1,143	40		614		1,025
	床面積	522,048	64,899	161,804	29,029		214,104		52,212
23	棟数	3,047	213	1,148	40		626		1,020
	床面積	522,939	65,200	162,473	29,029		214,198		52,039
24	棟数	3,042	211	1,145	38		634		1,014
	床面積	518,433	64,942	159,935	27,714		213,955		51,887
25	棟数	3,034	210	1,147	38		633		1,006
	床面積	521,443	64,633	163,497	27,715		213,853		51,745
26	棟数	3,034	212	1,153	38		629		1,002
	床面積	519,710	64,102	163,081	27,794		213,302		51,431
27	棟数	3,044	206	1,158	39		637		1,004
	床面積	516,653	61,681	163,792	28,581		211,012		51,587
28	棟数	3,038	207	1,153	39		638		1,001
	床面積	516,379	61,933	164,141	28,581		210,363		51,361
29	棟数	3,042	208	1,153	39		643		999
	床面積	517,084	61,593	164,273	28,581		211,027		51,250
30	棟数	3,018	205	1,154	39		629		991
	床面積	510,814	60,262	164,343	28,581		207,101		50,527
令和元	棟数	3,021	205	1,162	37		634		983
	床面積	511,420	59,796	165,912	27,677		207,672		50,363
令和2	棟数	3,023	204	1,163	37		641		978
	床面積	513,010	57,890	166,984	27,677		210,248		50,211
令和3	棟数	3,024	206	1,166	38		642		972
	床面積	524,010	62,617	167,577	33,277		210,415		50,124

資料：税務課（固定資産概要調査）

## 9. 水道・下水道・ガス



舊代田町観光キャラクター  
みよたん©

### (31) 水道別の給水状況

令和4年3月31日現在

(単位：人・戸・m<sup>3</sup>・%)

所管	水道名	建設年次	給水区域	計画給水人口	給水区域内		現在給水		令和3年度年間	令和3年度年間	給水率	有収率
					世帯数	人口(A)	世帯数	人口(B)	配水量(C)	有収水量(D)	B/A	D/C
佐久水道	上水道		御代田(西軽井沢を除く)、馬瀬口の内桜ヶ丘の一部、伍賀地区	8,076	3,721	8,346	3,698	8,346	14,729,594	12,710,598	100.00	86.3
御代田町	御代田小沼水道	S30.3	小沼地区、西軽井沢	7,920	3,676	7,799	3,675	7,797	1,085,580	838,855	99.97	77.3
合 計				15,996	7,397	16,145	7,373	16,143	15,815,174	13,549,453	99.99	85.7

※ 佐久水道の有収率は、佐久水道全域の数字です。

資料：佐久水道企業団・建設水道課



## (32) 下水道の整備状況

### 【公共下水道】

<令和3年度末現在>

年 度	公 共 下 水 道					
	管渠延長 (m)	整備面積 (ha)	整備済区域 人口(人)	水洗化人口 (人)	水洗化率 (%)	処理水量 (m <sup>3</sup> /年)
平成19	137,936 (4,279)	739.9 (21.6)	12,525 (159)	9,812 (489)	78.3	963,307
20	139,317 (1,381)	749.4 (9.5)	12,695 (170)	10,270 (458)	80.9	973,276
21	141,256 (1,939)	757.6 (8.2)	12,747 (52)	10,474 (204)	82.2	999,292
22	141,735 (479)	757.7 (0.1)	12,747 (0)	10,840 (366)	85.0	1,062,604
23	142,187 (452)	757.7 (0)	12,841 (94)	11,176 (336)	87.0	1,117,685
24	142,578 (391)	758.5 (0.8)	12,946 (105)	11,413 (237)	88.2	1,132,943
25	143,052 (474)	760.1 (1.6)	13,072 (126)	11,665 (252)	89.2	1,141,830
26	143,153 (101)	760.6 (0.5)	13,011 (-61)	11,928 (263)	90.7	1,153,694
27	143,235 (82)	760.7 (0.1)	13,071 (60)	12,094 (166)	92.5	1,188,897
28	143,501 (266)	761.2 (0.5)	13,160 (89)	12,336 (242)	93.7	1,224,101
29	143,667 (166)	761.2 (0)	13,166 (6)	12,244 (-92)	93.0	1,267,238
30	144,439 (772)	761.9 (0.7)	13,336 (170)	12,472 (228)	93.5	1,280,584
令和元	144,796 (357)	768.5 (6.6)	14,411 (129)	12,766 (294)	88.8	1,285,506
2	145,405 (609)	770.5 (2.0)	14,501 (90)	13,044 (278)	90.0	1,336,164
3	145,898 (493)	773.4 (2.9)	14,655 (154)	13,309 (265)	90.8	1,362,103

※上段は累計、下段()は単年度増加数値

資料:建設水道課

### 【農業集落排水整備状況】

<令和3年度末現在>

整備面積 (ha)	管路延長 (m)	整備人口 (人)	水洗人口 (人)	処理水量 (m <sup>3</sup> /年)
17	5,775	456	426	37,297

資料:建設水道課

(33) 都市ガス供給状況

(単位：m<sup>3</sup>・戸・%)

項目 年度	使用量	供給区域内 戸数	供給戸数					普及率
			総数	家庭用	商業用	工業用	その他	
平成 9	416,553	3,462	880	863	7	—	10	25.4
10	405,139	3,512	899	880	8	—	11	25.6
11	413,565	3,519	905	886	8	—	11	25.7
12	421,970	3,531	913	894	8	—	11	25.9
13	415,483	3,542	938	918	9	—	11	26.5
14	425,865	3,556	968	947	9	—	12	27.2
15	426,998	3,595	966	945	9	—	12	26.9
16	440,504	3,869	968	946	9	1	12	25.0
17	474,813	3,903	967	943	9	2	13	24.8
18	472,455	3,713	956	925	16	2	13	25.7
19	992,936	3,440	954	923	15	3	13	27.7
20	2,041,975	3,688	941	909	15	4	13	25.5
21	1,842,978	3,665	945	912	15	5	13	25.7
22	2,067,746	5,595	941	906	14	5	16	16.8
23	2,136,844	5,660	933	895	14	5	19	16.4
24	2,069,923	5,223	991	948	14	6	23	18.9
25	2,082,376	5,319	984	938	14	6	26	18.4
26	1,818,578	6,209	973	924	16	6	27	15.7
27	1,541,908	5,648	958	910	15	6	27	17.0
28	1,547,043	5,813	971	924	14	6	27	16.7
29	1,470,234	5,890	968	920	14	6	28	17.3
30	1,402,528	6,294	977	928	14	6	29	15.3
令和元	1,542,428	6,316	979	929	15	6	29	15.6
2	1,633,233	6,466	978	928	12	6	32	15.1
3	1,635,647	6,648	994	942	14	6	32	15.0

資料：長野都市ガス㈱経営企画部

## 10. 運輸・通信



御代田町観光キャラクター  
みよたん ©

### (34) 自動車保有台数

各年度末現在

(単位：台)

分類 年度	貨物		乗合	乗用	特種・特殊車	二輪車		軽三輪 軽四輪	計
	被けん引車					軽二輪	小型二輪		
平成11	1,243	5	28	5,561	259	—	186	3,511	10,788
12	1,239	4	27	5,697	288	—	189	3,641	11,081
13	1,221	3	18	5,858	299	—	196	3,768	11,360
14	1,171	3	18	5,923	304	—	204	3,906	11,526
15	1,132	3	20	5,997	297	—	192	4,021	11,659
16	1,081	2	17	6,048	299	—	184	4,240	11,869
17	1,097	2	16	6,229	308	225	192	4,715	12,782
18	1,076	2	17	6,140	316	230	199	4,879	12,857
19	1,066	2	12	6,083	315	230	217	5,069	12,992
20	1,001	2	13	6,002	304	257	223	5,233	13,033
21	983	2	13	6,031	290	260	235	5,331	13,143
22	970	3	14	6,063	279	252	250	5,418	13,246
23	971	3	11	6,103	277	251	248	5,539	13,400
24	960	3	13	6,176	267	248	264	5,667	13,595
25	964	3	14	6,196	269	252	274	5,874	13,843
26	967	5	14	6,178	270	268	283	6,220	14,200
27	953	5	15	6,215	279	262	291	6,206	14,221
28	963	5	14	6,266	290	263	303	6,285	14,384
29	933	5	13	6,305	289	254	314	6,347	14,455
30	908	5	13	6,363	292	260	335	6,461	14,632
令和元	910	6	12	6,392	300	—	340	6,565	14,519
2	909	5	11	6,475	303	—	338	6,648	14,684
3	938	5	10	6,514	307	—	353	6,758	14,880

※二輪車の内(軽二輪:125cc～250cc、小型二輪:250cc以上)

資料:北陸信越運輸局 長野運輸支局

### (35) 駅北・西駐車場利用状況

(単位：台・円)

項目 年度	駅北		駅西	
	利用件数	収入額	利用件数	収入額
平成20	36,725	1,086,260	26	864,000
21	35,421	1,102,200	23	792,000
22	41,941	942,700	26	885,000
23	43,945	1,005,800	21	681,000
24	55,662	1,091,000	20	666,000
25	58,919	1,000,500	21	606,000
26	66,881	1,667,200	25	747,000
27	53,274	2,273,100	25	825,000
28	51,484	2,445,100	25	810,000
29	50,265	2,718,100	21	744,000
30	34,325	2,979,700	23	792,000
令和元	38,562	3,694,300	25	768,000
2	39,015	2,707,700	29	825,000
3	37,296	3,144,400	26	907,000

※平成22年7月より1時間まで無料

資料：企画財政課

※駅西は年間契約

(36) しなの鉄道御代田駅乗降者人員 (人/日)

(単位：人)

年 度 \ 項 目	乗 降 者 総 数	定 期 外 乗 降 者	定 期 利 用 者
平成13	1,399	569	830
14	1,351	515	836
15	1,333	523	810
16	1,272	495	777
17	1,278	479	799
18	1,266	481	785
19	1,234	475	759
20	1,297	483	814
21	1,230	457	773
22	1,231	459	772
23	1,273	475	798
24	1,294	486	808
25	1,359	487	872
26	1,362	523	840
27	1,474	561	913
28	1,523	543	980
29	1,566	553	1,013
30	1,580	586	994
令和元	1,592	557	1,035
2	1,155	283	872
3	1,348	356	992

※しなの鉄道は、平成9年10月1日開業

資料：しなの鉄道

### (37)町内バス乗降者数

(年間延べ人数単位 :人)

項目 年度	佐久御代田線 (御代田駅行)	佐久御代田線 (浅間病院行)	塩野線 (御代田駅行)	塩野線 (小諸駅行)	平原線 (桜ヶ丘団地行)	平原線 (小諸駅行)
平成22	748	1,272	367	217	457	604
23	844	1,324	352	246	399	606
24	792	998	258	234	379	552
25	1,005	1,230	249	258	377	510
26	1,502	1,983	340	216	314	473
27	1,835	2,913	330	231	181	369
28	1,818	3,615	11	52		
29	1,959	4,080				
30	2,038	4,046				
令和元	1,778	3,111				
2	1,492	2,629				
3	1,625	2,639				

資料:企画財政課

### (38) 郵便物取扱状況

項目 年度	引受・配達別	内国郵便物		年 賀 郵便物(通)	選 挙 郵便物(通)	外国郵便物	
		通常(通)	小包(個)			通常(通)	小包(個)
平成8	引 受	4,435	31	277,772	184	90	4
	配 達	8,857	32	313,950	9,135	230	9
9	引 受	4,521	19	295,660	13,102	95	4
	配 達	8,706	12	311,546	12,977	250	10
10	引 受	2,585	11	271,386	—	92	4
	配 達	8,394	42	306,496	7,000	240	10
11	引 受	2,632	13	251,000	—	94	4
	配 達	8,512	41	277,542	12,870	260	11
12	引 受	2,407	12	290,796	0	82	4
	配 達	8,403	43	293,570	0	235	10
13	引 受	2,392	11	272,251	13,737	80	4
	配 達	8,280	40	293,878	16,634	230	9
14	引 受	2,544	15	274,399	—	73	6
	配 達	7,784	61	296,524	90	245	10
15	引 受	2,462	16	254,641	2,506	70	7
	配 達	7,621	58	295,658	6,107	256	8
16	引 受	2,652	14	251,494	—	65	8
	配 達	7,752	54	264,913	3,545	251	7
17	引 受	2,718	16	254,701	11,781	60	9
	配 達	7,689	57	267,492	16,161	248	8
18	引 受	2,634	16	247,275	5,000	58	8
	配 達	7,525	56	264,337	5,000	232	7
19	配 達	6,628	70	—	—	—	—
20	配 達	7,396	71	—	—	—	—
21	配 達	7,082	85	—	7,500	—	—
22	配 達	6,785	88	—	—	—	—
23	配 達	6,012	84	—	—	—	—
24	配 達	5,647	102	—	—	—	—
25	配 達	6,905	109	—	—	—	—
26	配 達	7,144	111	—	—	—	—

※平成27年度より、情報提供停止となったため、終了。

※内国・外国郵便物の取扱数は定例調査期間中の日平均、年賀・選挙郵便物は実数  
平成19年10月郵政民営化に伴い、19年度以降は配達の内国郵便物の集計のみ。

【資料】：御代田郵便局(～18年度)

郵便事業株式会社 小諸支店(19年度～)



### (39) 電話加入台数

(単位：台)

項目 年度	一般加入電話			着信用電話	公衆電話
	総数	事務用	住宅用		
平成11	5,943	1,510	4,433	11	
12	5,673	1,404	4,269	13	
13	5,562	1,327	4,235	12	
14	5,647	1,264	4,383	12	57
15	5,777	1,264	4,513	12	45
16	5,894	1,252	4,642	12	38
17	5,959	1,224	4,735	11	29
18	6,003	1,221	4,782	11	21
19	5,431	1,131	4,300	11	21
20	4,770	1,037	3,733	12	18
21	4,398	975	3,423	12	18
22	4,044	910	3,134	11	18
23	3,757	847	2,910	11	15
24	3,475	787	2,688	10	15
25	3,288	752	2,536	10	15
26	3,067	686	2,381	7	12
27	2,918	623	2,295	7	10
28	2,741	567	2,174	4	10
29	2,511	514	1,997	4	10
30	2,290	488	1,802	4	9
令和元	2,101	450	1,651	3	8

※公衆電話は平成14年度から再掲  
令和元年度をもって数値の提供終了

資料：NTT東日本長野支店

## (40) テレビ受信契約の状況

(単位：件)

年 度	項 目	契 約 数	衛 星 放 送
平成12		3,514	913
13		3,570	1,013
14		3,791	1,116
15		3,774	1,098
16		3,771	1,218
17		3,720	1,229
18		3,849	1,285
19		3,956	1,353
20		4,043	1,392
21		4,187	1,490
22		4,347	1,607
23		4,464	1,721
24		4,564	1,836
25		4,652	1,944
26		4,848	2,071
27		4,919	2,193
28		4,941	2,247
29		5,086	2,370
30		5,318	2,469
令和元		5,362	2,526
2		5,413	2,540
3		5,483	2,594

資料：NHK長野放送局

## 11. 社会福祉



御代田町観光キャラクター  
みよたん ©

## (41) 生活保護の概況

(単位：戸・人)

年 度 \ 項 目	生活保護世帯数	保 護 人 員
平成12	25	36
13	33	53
14	34	58
15	33	52
16	28	45
17	27	44
18	31	47
19	35	51
20	36	50
21	39	57
22	35	53
23	30	44
24	32	42
25	32	42
26	36	46
27	35	41
28	39	46
29	38	43
30	41	44
令和元	35	39
2	31	35
3	25	29

資料：保健福祉課

## (42) 療育手帳、身体障害者手帳および精神障害者手帳交付状況

(単位：人)

項目 年度	療育手帳		身体障害者手帳		精神障害者手帳		計	
	交付者数	年度末 該当者数	交付者数	年度末 該当者数	交付者数	年度末 該当者数	交付者数	年度末 該当者数
平成14	3	39	31	449	19	28	53	516
15	0	37	39	472	23	37	62	546
16	2	39	28	474	27	48	57	561
17	1	47	36	492	31	53	68	592
18	1	49	43	503	29	59	73	611
19	2	52	37	499	30	59	69	610
20	2	54	33	509	31	73	66	636
21	3	57	48	526	44	76	95	659
22	1	56	61	532	50	90	112	678
23	3	52	44	552	43	79	90	683
24	3	55	45	572	16	109	64	736
25	9	64	47	578	39	130	95	772
26	5	68	38	542	11	127	54	737
27	7	75	35	576	15	144	57	795
28	1	75	29	571	18	163	48	809
29	4	81	29	568	19	162	52	811
30	12	92	34	553	28	176	74	821
令和元	7	98	41	566	29	184	77	848
2	2	98	53	572	23	218	78	888
3	5	100	56	563	32	244	93	907

資料：保健福祉課

### (43) 高齢者福祉の概況

(単位：クラブ・人)

年 度	項 目	老人クラブの状況		ねたきり老人数	独居台帳提出者数
		クラブ数	人 員		
平成13		20	1,397	77	198
14		20	1,362	85	183
15		20	1,362	98	171
16		20	1,280	105	159
17		20	1,240	110	161
18		20	1,221	115	165
19		20	1,121	114	162
20		20	1,227	115	165
21		20	1,034	126	171
22		20	1,034	127	175
23		20	1,017	138	166
24		20	1,021	144	171
25		20	949	138	177
26		20	891	147	179
27		20	918	134	179
28		20	909	151	186
29		20	920	161	185
30		20	912	201	185
令和元		20	913	219	176
2		20	871	212	161
3		20	841	219	156

資料：保健福祉課

※ねたきり老人数は、介護認定調査時の日常生活自立度(寝たきり度)が、B1・B2・C1・C2のいずれかの者(令和元年度～)

## (44) 保育園・幼稚園の状況

各年5月1日現在

(単位：人)

園名 年度	やまゆり 保育園	雪窓 保育園	たんぼぼ 保育園	杉の子幼稚園 附属保育園つ くしんぼ	保育園計	杉の子 幼稚園	サムエル 幼稚園	幼稚園計	小規模保育 園事業所 おひさま	合計
平成13	103	168			271	126		126		397
14	113	171			284	131		131		415
15	121	182			303	135		135		438
16	118	189	22		329	131		131		460
17	123	196	24		343	150		150		493
18	117	186	25		328	163		163		491
19	116	177	28		321	177		177		498
20	112	197	19		328	164		164		492
21	116	184	20		320	149		149		469
22	120	161	15		296	146		146		442
23	110	156	21		287	144		144		431
24	106	167	25		298	151		151		449
25	91	184	23		298	130		130		428
26	99	168	25	7	299	132		132		431
27	99	167	24	17	307	111		111		418
28	93	168	23	17	301	115		115		416
29	96	178	29	23	326	114		114		440
30	87	177	30	22	316	116	8	124	15	455
令和元	83	178	34	21	316	110	16	126	15	457
2	89	196	31	18	334	114	17	131	13	478
3	100	188	38	22	348	109	20	129	19	496

資料：町民課(保育園)・企画財政課(幼稚園)学校基本調査

## (45)児童館利用状況

(単位：人)

項目 年度	平和台					東原					大林				
	幼児	小学校	中学校	一般	児童クラブ	幼児	小学校	中学校	一般	児童クラブ	幼児	小学校	中学校	一般	児童クラブ
平成18	3,789	4,164	67	3,197	3,271	525	7,810	0	784	7,175	2,674	12,747	15	1,766	9,236
19	3,882	3,565	99	3,058	3,146	758	9,747	25	1,050	8,142	1,809	10,736	28	1,333	8,429
20	2,843	4,157	127	2,530	3,483	858	10,606	194	1,163	7,748	2,506	9,583	9	1,629	7,997
21	2,121	5,563	83	2,034	5,250	692	10,529	274	1,016	9,561	2,658	10,390	88	1,642	9,370
22	2,291	4,423	16	1,864	4,112	543	9,777	142	929	9,444	2,326	11,928	1	1,661	11,348
23	2,133	4,346	42	1,882	4,137	601	11,792	156	1,018	11,664	1,937	11,012	11	1,434	9,962
24	2,566	5,553	30	2,313	5,471	806	11,915	80	1,229	11,684	1,753	10,082	17	1,248	9,144
25	2,198	5,672	16	2,027	5,440	845	10,228	40	1,105	9,984	1,776	10,189	19	1,357	9,611
26	2,417	5,600	25	2,125	5,409	965	8,337	2	1,164	8,234	1,640	11,365	19	1,262	10,926
27	2,182	5,364	57	2,024	5,124	783	8,569	18	963	8,376	980	11,054	14	848	10,896
28	2,147	5,938	11	1,851	5,776	464	10,488	3	1,649	8,603	1,137	17,093	17	1,055	16,946
29						1,371	13,418	16	1,063	13,287	1,842	25,242	0	1,391	25,333
30						757	20,088	13	714	20,080	1,909	28,990	24	1,460	28,906
令和元						757	19,837	33	797	19,693	1,478	31,543	51	1,240	31,503
2						439	14,899	0	373	14,892	765	25,139	0	644	26,548
3						412	16,491	0	358	16,610	903	26,908	0	728	26,631

資料：町民課



## (46) 児童手当の支給状況

(単位：延人数・千円)

項目 年度	受給対象 児童数	支払総額	被用者分 (社保)	非被用者 (国保)	特例給付
平成25	26,088	288,015	216,985	67,555	3,475
26	25,951	286,455	215,275	67,470	3,710
27	25,899	284,955	213,125	67,465	4,365
28	25,067	274,870	205,845	63,860	5,165
29	24,708	272,105	209,640	57,775	4,690
30	24,436	269,890	211,250	54,840	3,800
令和元	24,073	265,280	211,785	49,755	3,740
2	23,351	252,785	202,635	43,365	6,785
3	23,117	250,655	202,730	41,660	6,265

資料：町民課

## (47)タクシー利用助成券実施状況

### ★一般

(単位：人・円・枚)

項目 年度	購入人数	町助成額	利用枚数	
			軽井沢観光	松葉タクシー
平成25	326	4,098,640	2,581	2,732
26	322	4,024,040	2,771	2,479
27	342	4,190,400	3,086	2,393
28	378	4,609,820	3,962	2,058
29	395	4,509,000	3,811	2,149
30	447	4,650,370	5,946	2,762
令和元	447	4,601,490	5,775	2,853
2	408	4,212,690	5,539	1,964
3	442	5,550,880	6,233	2,228

※平成23年8月1日より対象年齢を70歳以上に引き下げ

※平成30年4月1日より1人当たり購入上限枚数を30枚から48枚に引き上げ  
1枚当たり利用可能額を1,500円から1,000円に引き下げ

資料：企画財政課（平成30年度まで）  
保健福祉課（令和元年度より）

### ★福祉

(単位：人)

項目 年度	購入人数	利用枚数	
		軽井沢観光	松葉タクシー
25	16	128	11
26	12	64	95
27	11	52	119
28	15	98	88
29	15	119	61
30	16	235	148
令和元	18	257	127
2	18	183	149
3	15	128	133

資料：保健福祉課

(48)東北信市町村交通災害共済の加入及び見舞金の支払状況

項目 年度	加入者数 (人)	加入率 (%)	見舞金支払件数 (件)	見舞金支払額 (円)
平成23	3,984	27	24	637,980
24	4,046	27.2	10	562,420
25	4,235	28.4	16	698,820
26	4,192	27.9	29	1,734,296
27	4,308	28.7	17	854,000
28	4,509	29.2	28	1,622,000
29	6,308	40.7	26	1,945,000
30	6,148	39.6	21	3,719,000
令和元	6,173	40.7	17	938,000
2	6,305	40.1	16	882,000
3	6,463	40.1	18	956,700

資料:総務課

## 12. 保健衛生



御代田町観光キャラクター  
みよたん ©

## (49) 国民年金被保険者数

(単位：人)

項目 年度	被保険者数			付加保険料被保険者		保険料免除者数	
	第1号被保険者	任意加入	第3号被保険者	強制	任意	法廷免除	申請免除
平成12	2,151	22	1,138	71	17	66	359
13	2,365	11	1,103	37	38	66	545
14	2,564	16	1,110	29	39	70	224
15	2,581	18	1,118	29	43	70	332
16	2,633	24	1,130	34	53	69	361
17	2,573	23	1,176	34	54	66	321
18	2,434	15	1,176	31	57	69	362
19	2,435	17	1,174	29	63	66	480
20	2,417	19	1,180	30	56	68	420
21	2,396	18	1,163	29	61	65	509
22	2,326	31	1,181	27	79	68	503
23	2,312	27	1,196	25	80	68	485
24	2,279	33	1,151	28	80	81	474
25	2,183	33	1,167	24	78	86	485
26	2,036	34	1,160	24	73	81	509
27	1,944	32	1,158	20	71	85	426
28	1,848	26	1,101	19	63	95	440
29	1,781	31	1,025	20	65	95	478
30	1,695	30	1,016	20	63	109	431
令和元	1,693	27	1,010	21	60	104	483
2	1,747	21	974	20	59	107	529
3	1,719	28	961	19	57	102	533

資料：保健福祉課

## (50) 基礎年金受給状況

(単位：人・千円)

項目 年度	老齢基礎年金		障害基礎年金		遺族基礎年金	
	受給者	年金額	受給者	年金額	受給者	年金額
平成13	1,363	967,701	132	119,992	38	29,151
14	1,485	1,053,408	136	126,316	35	28,269
15	1,610	1,131,892	143	131,361	32	25,276
16	1,721	1,204,468	163	148,576	28	21,899
17	1,852	1,294,934	165	149,645	27	21,441
18	1,981	1,379,470	173	156,107	27	22,548
19	2,136	1,489,602	171	152,119	37	29,167
20	2,314	1,611,166	172	153,367	37	28,375
21	2,464	1,710,171	183	162,339	30	22,179
22	2,593	1,797,004	172	151,388	37	27,995
23	2,743	1,897,341	199	173,774	34	24,907
24	2,930	2,023,780	215	186,720	30	20,557
25	3,106	2,148,696	222	192,312	28	20,101
26	3,296	2,248,849	223	190,158	28	20,782
27	3,502	2,415,795	235	201,987	33	24,997
28	3,656	2,525,802	246	212,160	31	23,437
29	3,792	2,605,731	48	39,803	32	25,527
30	3,913	2,685,663	52	43,743	29	23,296
令和元	4,041	2,779,999	54	45,932	22	17,515
2	4,110	2,839,448	55	46,733	19	16,094
3	4,216	2,919,127	52	44,567	15	12,505

資料：保健福祉課

## (51) 国保税調定額（現年分）の推移

(単位：円・%)

年 度 \ 項 目	1世帯当たり	前年度比	1人当たり	前年度比
平成12	132,301	92	61,131	93
13	132,085	99	61,708	99
14	136,012	103	63,840	103
15	125,080	92	59,341	93
16	140,373	112	67,554	114
17	174,866	125	85,248	126
18	165,360	95	82,408	97
19	169,559	103	85,868	104
20	177,106	104	92,709	108
21	174,814	99	93,048	100
22	158,898	91	86,067	92
23	164,441	103	88,846	103
24	159,103	97	88,070	99
25	149,313	94	84,245	96
26	187,365	125	107,078	127
27	186,049	99	107,252	100
28	189,898	102	110,271	103
29	185,597	97	110,194	100
30	178,687	96	107,670	98
令和元	182,057	102	110,264	102
2	184,004	101	112,367	102
3	160,228	87	99,888	89

資料：税務課

## (52) 抛出制国民年金受給状況

(単位：人・千円)

項目 年度	老 齡 年 金		通算老齡年金		障 害 者 年 金		母 子 年 金		遺 児 年 金		寡 婦 年 金	
	受給者	年金額	受給者	年金額	受給者	年金額	受給者	年金額	受給者	年金額	受給者	年金額
平成13	670	309,835	219	46,143	24	21,513	0	0	—	—	6	3,006
14	642	296,871	213	45,329	24	21,513	0	0	—	—	6	3,047
15	577	265,835	210	44,409	20	17,933	0	0	—	—	4	1,970
16	543	250,488	206	43,035	20	17,876	—	—	—	—	3	1,405
17	508	234,869	195	41,053	20	17,876	—	—	—	—	3	1,406
18	466	216,095	190	40,190	20	17,822	—	—	—	—	3	1,402
19	426	198,423	180	32,248	16	13,861	—	—	—	—	4	1,853
20	392	183,898	165	35,200	15	13,069	—	—	—	—	2	927
21	351	166,123	158	33,582	13	11,287	—	—	—	—	1	452
22	306	144,526	153	32,970	13	11,287	—	—	—	—	0	0
23	269	128,528	142	30,475	12	10,256	—	—	—	—	1	450
24	244	118,191	132	28,272	11	9,241	—	—	—	—	1	449
25	223	109,381	111	24,622	10	8,447	—	—	—	—	1	449
26	202	97,780	96	21,086	10	8,308	—	—	—	—	1	441
27	171	82,716	90	19,899	8	6,631	—	—	—	—	0	0
28	140	68,468	82	17,908	7	5,851	—	—	—	—	0	0
29	125	61,155	70	15,787	5	4,286	—	—	—	—	0	0
30	94	48,132	52	11,938	10	8,307	—	—	—	—	1	344
令和元	83	42,647	40	9,072	4	3,315	—	—	—	—	3	1,345
2	66	32,866	33	7,619	4	3,322	—	—	—	—	3	1,348
3	54	26,778	27	6,447	3	2,342	—	—	—	—	3	1,347

資料：保健福祉課



### (53) 老齡福祉年金支給状況

(単位：人・千円)

年 度 \ 項 目	全額支給	一部支給	全額停止	合 計	年 金 額
10	26	6	8	40	12,339
11	19	5	6	30	9,205
12	19	5	5	29	8,382
13	16	3	4	23	6,819
14	13	1	6	19	5,054
15	8	1	5	14	3,583
16	5	1	4	10	2,443
17	3	0	4	7	1,221
18	2	0	2	4	811
19	2	0	3	5	811
20	1	0	3	4	405
21	0	0	3	3	0
22	0	0	2	2	0
23	0	0	3	3	0
24	0	0	3	3	0
25	0	0	3	3	0
26	0	0	3	3	0
27	0	0	3	3	0
28	0	0	0	0	0
29	0	0	0	0	0
30	0	0	0	0	0
令和元	0	0	0	0	0
2	0	0	0	0	0
3	0	0	0	0	0

資料：保健福祉課

## (54) 国民健康保険・被保険者及び世帯の推移

各年3月31日現在

(単位：人・戸・%)

項目 年度	総世帯数	総人口	国保加入者数		加入率		1世帯当たり 被保険者数
			世帯数	被保険者	世帯数	被保険者	
平成13	5,075	13,697	2,431	(1,383)5,226	48	38.2	2.15
14	5,236	13,945	2,599	(1,410)5,517	50	39.6	2.12
15	5,299	14,080	2,724	(1,372)5,742	51	40.8	2.11
16	5,386	14,208	2,797	(1,332)5,812	52	40.9	2.08
17	5,435	14,200	2,849	(1,294)5,844	52	41.2	2.05
18	5,502	14,249	2,877	(1,250)5,733	52	40.1	1.99
19	5,600	14,331	2,919	(1,205)5,764	52	40.2	1.97
20	5,703	14,433	2,398	4,581	32	42.0	1.91
21	5,861	14,616	2,400	4,509	41	30.8	1.88
22	6,342	15,163	2,419	4,466	38.1	29.5	1.85
23	6,423	15,238	2,454	4,542	38.2	29.8	1.85
24	6,399	15,329	2,508	4,530	39.2	29.6	1.81
25	6,519	15,421	2,547	4,512	39.1	29.3	1.77
27	6,650	15,454	2,417	4,192	36.3	27.1	1.73
28	6,746	15,490	2,402	4,065	35.6	26.2	1.69
29	6,847	15,525	2,354	3,935	34.4	25.3	1.67
30	6,892	15,562	2,307	3,801	33.5	24.4	1.65
31	7,025	15,708	2,210	3,617	31.5	23.0	1.64
2	7,173	15,877	2,259	3,688	31.5	23.2	1.63
3	7,397	16,136	2,260	3,625	30.6	22.5	1.60

※( )内は、老人数

資料：保健福祉課(国保事業年報)

## (55) 国民健康保険医療費の状況

(単位：人・%)

項目 年度	医療費総額 (老人医療費を除く)		医療費総額		一人当り医療費	
	金額(千円)	前年比(%)	一般分 (千円)	退職分 (千円)	一般 (円)	退職 (円)
平成13	622,586	101.4	487,151	135,435	151,571	291,258
14	639,585	102.7	514,665	124,920	163,413	286,950
15	739,309	115.6	580,428	158,881	156,788	299,210
16	821,219	111.1	640,769	180,450	164,468	308,990
17	882,971	107.5	690,443	192,528	175,775	309,531
18	940,786	106.5	701,439	239,347	182,524	351,981
19	993,757	105.6	746,142	247,615	193,201	352,258
20	1,005,385	101.1	968,758	36,627	221,379	178,670
21	1,076,470	107.1	1,014,148	62,322	234,539	273,342
22	1,071,331	98.8	960,233	111,098	234,032	306,055
23	1,126,135	105.1	1,021,409	104,726	244,825	283,044
24	1,197,588	106.3	1,088,421	109,167	258,410	343,292
25	1,217,829	101.7	1,111,611	106,218	262,917	374,007
26	1,308,776	107.5	1,221,126	87,650	301,289	352,008
27	1,276,237	97.5	1,188,227	88,010	295,652	508,729
28	1,255,572	98.4	1,203,342	52,230	302,804	573,956
29	1,233,063	98.2	1,203,554	29,509	309,397	655,756
30	1,251,323	101.5	1,236,627	14,696	326,286	1,336,017
令和元	1,210,494	96.7	1,208,753	1,741	327,170	1,741,050
2	1,235,081	102.0	1,234,727	354	335,536	-
3	1,210,647	98.0	1,210,647	0	330,831	-

資料：保健福祉課(国保事業年報)

(56) 予防接種者数

項目 年度	ロタ ウイルス (R2.10月～)	B型肝炎	ヒブ	小児用肺 炎球菌	四種混合 (ジフテリア・百日 咳・破傷風・ポリオ)	三種混合 (ジフテリア・百日 咳・破傷風)	二種混合 (ジフテリア・ 破傷風)	ポリオワクチ ン(H24.9～不活化 ワクチン)	B C G	風しん 麻しん	風しん(成人男性)		水痘	日本脳炎	子宮頸がん	高齢者イン フルエンザ	高齢者肺 炎球菌	新型コロナ ワクチン接 種
											抗体検査	ワクチン接種						
平成25	—	—	523	381	373	124	184	124	71	240	—	—	—	539	22 (接種差控え)	1,911	—	—
26	—	—	497	498	491	35	151	70	78	247	—	—	286	524	0	1,945	460	—
27	—	—	504	496	488	10	156	17	133	203	—	—	281	465	0	1,888	327	—
28	—	196	476	478	491	1	169	10	114	220	—	—	233	457	0	2,109	470	—
29	—	357	493	494	498	0	169	8	122	242	—	—	237	548	0	2,017	476	—
30	—	283	386	388	394	0	90	3	77	233	—	—	213	528	3	2,185	446	—
令和元	—	304	397	409	410	0	127	0	103	217	144	32	197	540	0	2,306	148	—
2	110	298	422	411	438	0	127	0	100	218	239	50	206	572	11	2,829	170	79
3	220	301	391	391	407	0	111	0	107	221	208	43	187	422	48	2,447	166	33,186

※BCG、風しん(成人男性)、高齢者インフルエンザ、高齢者肺炎球菌は実数、他の項目は延数。

資料:保健福祉課

(57)介護保険事業の状況

項目 年度	第1号被 保険者数 (人)	要介護・要支援認定者数(人)								居宅介護・支援サービス		施設介護サービス		高額介護サービス	
		要支援1	要支援2	要介護1	要介護2	要介護3	要介護4	要介護5	計	件数(件)	給付費(千円)	件数(件)	給付費(千円)	件数(件)	給付費(千円)
平成17	2,749	—	50	127	73	71	56	54	431	10,279	393,595	1,267	355,833	669	5,046
18	2,856	33	41	91	88	68	63	48	432	9,912	336,993	1,204	312,867	1,260	11,912
19	2,936	29	39	87	89	73	68	46	431	9,332	322,615	1,211	313,638	1,237	12,567
20	3,033	27	47	89	94	67	61	54	439	9,747	337,020	1,267	330,108	1,354	14,101
21	3,086	24	39	87	95	73	63	59	440	9,994	348,756	1,228	329,269	1,419	15,514
22	3,122	31	35	66	100	65	60	57	414	9,078	334,269	1,170	303,835	1,317	13,625
23	3,209	37	34	81	92	72	62	75	453	9,719	387,511	1,244	325,418	1,373	14,834
24	3,358	31	33	82	115	85	53	84	483	11,023	422,612	1,329	343,153	1,429	15,345
25	3,476	33	35	101	84	86	57	76	472	11,502	431,571	1,395	359,970	1,560	16,429
26	3,661	24	31	95	105	68	69	72	464	11,526	439,927	1,299	335,890	1,559	16,022
27	3,833	21	30	92	95	66	65	70	439	10,743	410,914	1,342	343,492	1,520	15,729
28	3,948	26	32	93	104	73	56	60	444	10,788	399,211	1,432	351,287	1,629	16,848
29	4,048	23	31	112	104	67	62	74	473	10,893	400,991	1,497	376,725	1,678	17,127
30	4,125	18	38	107	111	67	55	63	459	11,420	411,327	1,561	396,436	1,706	19,179
令和元	4,229	20	49	115	126	64	58	67	499	11,599	411,374	1,513	396,658	1,672	19,847
2	4,281	22	41	99	125	77	72	61	497	12,084	451,499	1,583	421,055	1,816	22,788

資料:保健福祉課

## (58) 国民健康保険給付の状況

項目 年度	診療費		療養費		高額療養費		葬祭費		出産育児一時金	
	件数(件)	金額(円)	件数(件)	金額(円)	件数(件)	金額(円)	件数(件)	金額(千円)	件数(件)	金額(千円)
平成21	2,205	48,059,690	64	505,855	51	5,023,561	22	590	19	7,420
	33,953	813,699,724	983	7,299,426	1,263	90,420,119				
22	3,421	89,490,350	94	729,904	102	11,167,044	19	570	20	8,370
	32,628	760,736,490	979	7,664,113	1,104	83,704,197				
23	3,627	77,947,180	95	1,001,514	107	11,108,348	18	540	15	6,300
	32,825	804,072,182	1,059	8,675,423	1,166	85,247,521				
24	3,081	87,259,590	55	426,857	125	13,122,362	17	510	16	6,720
	33,625	865,951,790	1,099	9,393,661	1,472	98,833,434				
25	2,858	85,822,630	38	191,444	136	13,765,276	20	600	19	7,980
	34,589	864,015,708	1,093	8,916,100	1,514	99,435,125				
26	2,569	67,607,540	25	144,279	128	9,434,781	15	450	14	5,880
	34,573	968,051,310	1,112	10,388,808	1,719	130,542,523				
27	2,240	68,209,370	45	486,109	125	11,042,471	10	300	12	5,024
	35,447	904,782,990	1,037	9,124,879	1,911	114,777,352				
28	1,393	42,121,850	37	344,962	104	7,582,708	20	960	15	5,844
	35,917	918,110,964	1,082	13,128,349	1,814	120,049,966				
29	698	23,430,030	13	101,235	43	4,091,290	17	850	15	4,936
	34,815	937,643,330	1,310	11,108,588	1,834	126,355,808				
30	263	12,050,250	3	12,670	13	2,464,884	12	600	14	5,460
	35,139	977,283,840	1,127	9,125,598	2,102	133,080,907				
令和元	36	362,430	0	0	4	41,345	21	1,050	10	4,200
	34,446	954,746,000	1,090	9,425,016	2,072	129,603,388				
2	3	35,770	0	0	1	12,238	24	1,200	14	5,460
	32,242	979,786,339	873	9,419,586	2,164	143,431,814				
3	0	0	0	0	0	0	16	800	7	2,940
	34,327	936,120,720	890	8,089,199	2,269	121,504,148				

※上段は退職分

資料: 保健福祉課(国保事業年報)

### (59) 後期高齢者医療保険の状況

項目 年度	被保険者	保険料		療養の給付		療養費		葬祭費		高額療養費	
	人数(人)	調定額(円)	被保険者 人当たり(円) <sup>1</sup>	件数(件)	金額(千円)	件数(件)	金額(千円)	件数(件)	金額(千円)	件数(件)	金額(千円)
平成22	1,681	64,608,400	58,075	37,186	1,071,319	525	6,575	119	5,950	690	10,445
23	1,713	69,663,900	60,127	38,594	1,094,921	648	7,417	111	5,550	708	11,305
24	1,758	78,589,400	67,830	39,164	1,145,751	580	7,409	85	4,250	701	10,999
25	1,801	78,325,000	67,602	40,988	1,223,188	617	9,022	115	5,750	934	10,041
26	1,820	91,144,000	76,130	43,282	1,374,903	727	9,981	123	6,150	875	10,365
27	1,873	91,900,000	69,620	43,120	1,423,449	681	9,233	102	5,100	※1,958	13,013
28	1,930	103,591,000	74,527	45,805	1,477,951	840	10,978	116	5,800	1,752	13,523
29	1,979	107,828,830	73,266	47,932	1,494,474	903	11,415	132	6,600	1,757	12,852
30	2,036	113,639,100	75,638	49,407	1,580,601	920	11,726	138	6,900	1,798	16,409
令和元	2,105	128,855,700	78,373	51,611	1,635,720	960	13,511	116	5,800	1,682	15,934
2	2,142	131,311,200	77,701	50,306	1,658,075	871	13,761	140	7,000	1,858	17,289
3	2,160	137,875,380	80,138	51,911	1,695,946	961	14,926	137	6,850	1,879	16,948

※H27年度から人数でなく件数表示に変更

資料:長野県後期高齢者広域連合

### (60)し尿処理状況

(単位:kl)

項目 年度	し尿	浄化槽汚泥	農業集落排水汚泥	合計
22	2,059	953	193	3,205
23	1,867	781	176	2,824
24	1,744	973	151	2,868
25	1,607	968	166	2,741
26	1,456	742	124	2,322
27	1,461	697	134	2,292
28	1,337	642	159	2,138
29	1,263	884	131	2,278
30	1,223	808	139	2,170
令和元	1,368	689	122	2,179
2	1,296	872	130	2,298
3	1,122	923	112	2,157

資料:町民課

### (61)犬登録状況等

項目 年度	登録数(頭)	狂犬病注射 実施率(%)
平成25	1,075	86.3%
26	1,079	87.4%
27	1,068	85.6%
28	1,023	87.6%
29	1,006	85.1%
30	1,001	83.3%
令和元	964	83.2%
2	947	84.6%
3	1,002	85.6%

資料:町民課



(62)河川水質検査結果

年度	項目	繰矢川 上流	繰矢川 下流	久保沢川 上流	久保沢川 下流	広戸用水 上流	広戸用水 下流	湯川 上流	湯川 下流	児玉用水 上流	児玉用水 下流	濁川 上流	濁川 下流	濁川 工場排水 出口	除沢 上流	除沢 下流
平成25	pH値	7.7	8.3	8.6	8.3	8.2	8.9	8.4	8.5	8.2	8.3	8.3	8.4	7.9	8.0	8.0
	BOD	<0.5	5.7	<0.5	0.5	<0.5	0.6	0.6	0.6	0.5	0.7	3.0	2.8	1.3	1.6	0.7
	SS	6	9	5	14	7	5	3	5	6	7	87	44	2	20	5
26	pH値	7.4	8.1	8.1	8	7.9	8.6	8.1	8.1	8.1	8.1	8.2	8.2	7.8	8.1	7.7
	BOD	<0.5	2.7	1.1	1.6	0.6	1.0	0.8	0.7	0.9	0.9	3.9	1.9	1.3	1.1	1.7
	SS	4	12	21	16	8	17	2	3	6	12	95	23	2	54	21
27	pH値	7.5	7.9	8.1	7.9	7.7	8.4	7.8	7.9	8	8.1	8.1	8.1	7.8	8.2	7.7
	BOD	<0.5	1.6	0.9	3.9	<0.5	0.6	0.6	0.8	0.7	0.8	3.6	2.3	1.2	1.1	1.2
	SS	3	8	9	91	8	12	3	4	7	9	110	33	2	2	2
28	pH値	7.2	8.2	8.2	8.0	8.0	8.6	7.8	7.9	8.1	8.2	8.1	8.2	7.9	7.9	7.8
	BOD	0.6	1.2	1.0	1.2	0.8	1.0	0.7	0.9	0.8	0.5	4.6	4.2	0.6	2.4	1.7
	SS	6	6	10	29	3	2	5	4	5	4	77	39	1	12	4
29	pH値	7.7	8.2	8.4	8.1	8	8.6	8.2	8.2	8.3	8.4	8.2	8.3	7.8	8	7.8
	BOD	<0.5	5.4	0.7	0.8	<0.5	1	0.5	<0.5	0.5	<0.5	1.4	0.8	<0.5	3.1	2.2
	SS	3	10	3	7	4	22	2	2	6	3	87	24	1	28	12
30	pH値	7.4	8.0	8.2	7.8	8.0	8.6	7.8	7.8	8.0	8.1	8.0	7.8	7.7	8.3	7.7
	BOD	<0.5	3.2	0.7	1.8	<0.5	0.6	0.6	0.5	0.6	0.8	2.3	1.2	<0.5	1.4	1.1
	SS	3	8	6	7	5	2	2	2	4	4	91	24	1	3	2
令和元	pH値	7.4	8.0	8.0	7.9	7.9	8.5	7.8	7.9	7.8	8.0	8.0	8.0	7.8	8.4	7.6
	BOD	<0.5	1.3	0.7	0.9	<0.5	0.7	0.5	0.5	0.6	2.3	1.3	0.9	<0.5	1.4	1.1
	SS	6	6	12	7	6	23	2	3	7	18	91	17	1	1	3
2	pH値	7.4	8.1	8.2	7.9	8.0	8.8	7.9	8.0	7.8	8.1	8.0	8.1	7.8	7.8	7.6
	BOD	0.6	2.1	0.8	1.9	0.7	0.9	0.7	0.5	0.5	0.8	1.4	0.7	0.5	1.4	1.8
	SS	3	72	2	5	5	3	3	4	3	2	80	17	1	4	3
3	pH値	7.6	8.1	8.1	8.1	7.9	8.8	8.1	8.1	7.6	8.1	8.1	8.3	7.9	8.0	7.8
	BOD	0.7	1.3	0.7	2.7	0.6	0.9	0.6	0.7	0.5	0.6	1.6	0.6	0.5	1.7	1.7
	SS	5	4	11	18	7	11	4	4	7	9	88	40	1	3	3

資料：町民課

※数字の前にくが付いているのは、定量下限値未満

	単位	基準値	意味
pH値	なし	6.5～8.5	酸性・アルカリ性の度合い、数値が低ければ酸性、高ければアルカリ性が強い。
BOD	mg/l	2以下	生物化学的酸素要求量、水中の有機物などの量を、その酸化分解のために微生物が必要とする酸素の量で表したもので、この値が大きいほど、その水質は悪いと言える。
SS	mg/l	25以下	浮遊物質、水中に浮遊する粒径2mm以下の不溶性物質、懸濁物質とも呼ばれる。

### (63) ごみ発生量の状況

(単位：t)

項目 年度	家庭系ごみ			事業系ごみ			合 計		
	可燃	不燃	計	可燃	不燃	計	可燃	不燃	計
平成11	593	443	1,036	1,239	48	1,287	1,832	491	2,323
12	630	524	1,154	1,070	52	1,122	1,700	576	2,276
13	840	487	1,327	1,110	67	1,177	1,950	554	2,504
14	950	351	1,301	1,037	43	1,080	1,987	394	2,381
15	627	383	1,010	821	162	983	1,448	545	1,993
16	666	267	933	863	56	919	1,529	323	1,852
17	723	275	998	856	50	906	1,579	325	1,904
18	713	292	1,005	696	49	745	1,409	341	1,750
19	676	311	987	623	41	664	1,299	352	1,651
20	669	123	792	629	32	661	1,298	155	1,453
21	687	152	839	621	31	652	1,308	183	1,491
22	733	140	873	594	35	629	1,327	175	1,502
23	778	139	917	605	27	632	1,383	166	1,549
24	809	101	910	612	33	645	1,421	134	1,555
25	806	129	935	606	30	636	1,412	159	1,571
26	849	121	970	602	28	630	1,451	148	1,599
27	867	112	979	607	29	636	1,474	141	1,615
28	906	110	1,016	630	29	659	1,536	139	1,675
29	891	112	1,003	674	26	700	1,565	138	1,703
30	915	122	1,037	650	30	680	1,565	152	1,717
令和元	937	130	1,067	621	30	651	1,558	160	1,718
2	1,017	142	1,159	648	32	680	1,665	174	1,839
3	1,017	129	1,146	718	27	745	1,735	156	1,891

資料：町民課

# 13. 教育・文化・観光



御代田町観光キャラクター  
みよたん ©

## (64) 歴代教育長、教育委員長

教育長		
氏名	就任年月日	退任年月日
原田 太郎	昭和31. 9. 30	昭和32. 3. 31
内堀 縫三郎	昭和32. 4. 1	昭和40. 11. 25
吉田 猪五郎	昭和40. 12. 10	昭和41. 10. 5
神津 玄嶺	昭和41. 11. 10	昭和43. 11. 25
桜井 茂	昭和43. 11. 26	昭和50. 12. 19
内堀 宗吉	昭和50. 12. 26	昭和56. 11. 25
大井 紀夫	昭和56. 12. 26	昭和58. 7. 31
原田 正夫	昭和58. 8. 1	昭和62. 3. 18
小林 正人	昭和62. 3. 24	平成元. 2. 15
原田 正夫	平成元. 3. 16	平成3. 3. 7
土屋 秀憲	平成3. 3. 22	平成7. 3. 18
柳沢 忠良	平成7. 3. 19	平成11. 3. 18
吉田 末廣	平成11. 4. 19	平成16. 3. 31
櫻井 雄一	平成16. 4. 1	平成19. 2. 27
高山 佐喜男	平成19. 6. 19	平成25. 12. 23
櫻井 雄一	平成26. 3. 7	平成27. 12. 20

※平成27年12月21日より、新教育長制度による教育長

櫻井 雄一	平成27. 12. 21	平成30. 12. 20
茂木 伸一	平成30. 12. 20	現在

教育委員長		
氏名	就任年月日	退任年月日
甘利 貞久	昭和31. 9. 30	昭和31. 11. 25
中島 鈺蔵	昭和31. 11. 26	昭和38. 11. 25
神津 玄嶺	昭和38. 11. 26	昭和41. 11. 9
原田 貞雄	昭和41. 11. 25	昭和45. 11. 25
大井 紀夫	昭和45. 12. 22	昭和56. 12. 25
高山 信之	昭和56. 12. 26	昭和59. 11. 25
小林 秀雄	昭和59. 11. 26	平成2. 4. 30
土屋 英雄	平成2. 5. 1	平成4. 11. 25
市川 多喜男	平成4. 11. 30	平成11. 12. 20
柳沢 光雄	平成11. 12. 21	平成16. 11. 25
安川 彰一	平成16. 11. 26	平成17. 11. 25
井田 理恵	平成17. 11. 26	平成20. 11. 25
上原 貴夫	平成20. 12. 15	平成27. 12. 14

※平成27年12月21日から新教育長制度へ移行

資料：教育委員会

(65) 編成方式別学級数

各年5月1日現在		【小学校】										
項目 年度	総数	学 校	単 式 学 級						75条の学級			
			計	1学年	2学年	3学年	4学年	5学年	6学年	計	知的障害	情緒障害
平成16	33	南小学校	19	3	3	3	3	3	4	2	2	0
		北小学校	12	2	2	2	2	2	2	0	0	0
17	32	南小学校	18	3	3	3	3	3	3	2	1	0
		北小学校	12	2	2	2	2	2	2	0	1	0
18	32	南小学校	18	3	3	3	3	3	3	1	1	0
		北小学校	12	2	2	2	2	2	2	1	1	0
19	32	南小学校	18	3	3	3	3	3	3	1	1	0
		北小学校	12	2	2	2	2	2	2	1	1	0
20	33	南小学校	18	3	3	3	3	3	3	2	1	1
		北小学校	12	2	2	2	2	2	2	1	1	0
21	35	南小学校	20	4	3	4	3	3	3	2	1	1
		北小学校	12	2	2	2	2	2	2	1	1	0
22	36	南小学校	21	4	4	3	4	3	3	2	1	1
		北小学校	12	2	2	2	2	2	2	1	1	0
23	38	南小学校	21	3	4	4	3	4	3	3	2	1
		北小学校	12	2	2	2	2	2	2	2	1	1
24	38	南小学校	20	3	3	4	3	3	4	3	2	1
		北小学校	13	2	3	2	2	2	2	2	1	1
25	35	南小学校	18	3	3	3	3	3	3	3	2	1
		北小学校	12	2	2	2	2	2	2	2	1	1
26	35	南小学校	18	3	3	3	3	3	3	3	2	1
		北小学校	12	2	2	2	2	2	2	2	1	1
27	35	南小学校	18	3	3	3	3	3	3	3	2	1
		北小学校	12	2	2	2	2	2	2	2	1	1
28	37	南小学校	19	3	3	3	3	4	3	4	2	2
		北小学校	12	2	2	2	2	2	2	2	1	1
29	37	南小学校	19	3	3	3	3	3	4	4	2	2
		北小学校	12	2	2	2	2	2	2	2	1	1
30	37	南小学校	19	3	3	3	3	4	3	4	2	2
		北小学校	12	2	2	2	2	2	2	2	1	1
令和元	37	南小学校	19	3	3	3	3	3	4	4	2	2
		北小学校	12	2	2	2	2	2	2	2	1	1
2	35	南小学校	18	3	3	3	3	3	3	3	1	2
		北小学校	12	2	2	2	2	2	2	2	1	1
3	35	南小学校	18	3	3	3	3	3	3	4	2	2
		北小学校	11	1	2	2	2	2	2	2	1	1

資料：企画財政課(学校基本調査)

## (66) 学年別児童数

各年5月1日現在

【小学校】

項目 年度	総 数			学校	計	1学級当 たり児童 数	1学年		2学年		3学年		4学年		5学年		6学年	
	計	男	女				男	女	男	女	男	女	男	女	男	女	男	女
平成16	868	465	403	南小学校	570	※29.9	63	39	45	48	50	32	45	40	52	33	64	59
				北小学校	298	※24.8	32	26	19	27	29	27	18	26	20	29	28	17
17	842	446	396	南小学校	548	※30.3	55	48	61	40	45	48	49	35	43	41	51	32
				北小学校	294	※24.4	20	20	34	27	19	26	31	25	18	26	20	28
18	871	457	414	南小学校	565	※31.2	52	47	56	47	61	38	45	49	47	36	45	42
				北小学校	306	※25.3	27	30	22	20	33	26	18	26	33	27	18	26
19	901	488	413	南小学校	580	※32.2	60	45	53	48	57	47	58	37	44	52	46	33
				北小学校	321	※26.7	33	22	28	29	21	21	35	27	20	26	33	26
20	934	503	431	南小学校	608	※33.5	50	50	58	47	53	50	59	45	57	38	45	56
				北小学校	326	※27.1	44	17	33	24	28	29	21	22	35	27	20	26
21	954	525	429	南小学校	619	※30.7	58	52	48	50	60	48	53	48	59	46	58	39
				北小学校	335	※27.8	26	28	45	17	33	23	28	29	22	22	35	27
22	964	514	450	南小学校	646	※30.3	49	62	59	51	53	50	62	48	55	50	59	48
				北小学校	318	※26.2	24	24	27	27	42	17	34	23	28	29	22	21
23	984	524	460	南小学校	637	※29.7	49	47	48	61	57	52	53	50	63	48	57	52
				北小学校	347	※28.4	38	33	27	24	27	26	42	16	33	23	30	28
24	998	531	467	南小学校	638	※31.2	51	58	49	48	47	62	56	48	55	52	64	48
				北小学校	360	※27.1	36	24	40	34	30	26	28	27	42	17	33	23
25	988	513	475	南小学校	627	※34.0	44	55	49	57	52	52	47	60	55	48	56	52
				北小学校	361	※29.6	31	27	38	23	40	31	32	26	27	26	42	18
26	953	485	468	南小学校	614	※33.4	53	44	44	58	51	54	51	52	45	59	56	47
				北小学校	339	※27.8	21	23	31	27	36	23	40	31	31	25	26	25
27	954	486	468	南小学校	613	※33.1	48	41	55	46	44	58	52	57	52	53	47	60
				北小学校	341	※27.9	29	23	21	23	32	27	36	24	40	31	30	25
28	936	484	452	南小学校	604	※30.6	41	48	48	39	58	50	43	59	55	58	53	52
				北小学校	332	※27.2	28	20	29	22	21	23	31	27	37	23	40	31
29	892	455	437	南小学校	594	※31.8	42	47	44	48	47	41	58	52	44	59	54	58
				北小学校	298	※24.3	23	18	27	21	28	23	20	22	31	25	37	23
30	852	427	425	南小学校	567	※28.8	42	46	44	45	43	48	47	39	58	50	45	60
				北小学校	285	※23.3	19	27	25	17	27	22	27	23	20	24	30	24
令和元	824	414	410	南小学校	558	※28.4	44	52	40	48	42	46	43	49	47	39	59	49
				北小学校	266	※21.3	24	18	18	27	25	17	25	19	27	22	20	24
2	812	403	409	南小学校	548	※29.5	51	41	42	55	41	49	44	46	44	48	46	41
				北小学校	264	※21.2	17	27	24	17	19	27	24	18	25	19	26	21
3	815	398	417	南小学校	559	※29.8	47	50	51	44	42	55	42	48	43	46	44	47
				北小学校	256	※22.5	18	16	18	28	24	16	19	28	26	19	24	20

※は(総児童数-75条の児童数)÷学級数

## (67) 編成方式別学級数

各年5月1日現在

【中学校】

項目 年度	合計	単式学級				75条の学級		
		計	1学年	2学年	3学年	計	知的障害	情緒障害
平成16	13	11	3	4	4	2	1	1
17	12	11	4	3	4	1	1	0
18	13	12	4	4	4	1	1	0
19	14	13	4	4	5	1	1	0
20	13	12	4	4	4	1	1	0
21	14	12	4	4	4	2	1	1
22	14	12	4	4	4	2	1	1
23	15	13	5	4	4	2	1	1
24	16	14	5	5	4	2	1	1
25	17	15	5	5	5	2	1	1
26	17	15	5	5	5	2	1	1
27	17	15	5	5	5	2	1	1
28	17	15	5	5	5	2	1	1
29	17	15	5	5	5	2	1	1
30	17	15	5	5	5	2	1	1
令和元	17	15	5	5	5	2	1	1
2	16	13	4	4	5	3	1	2
3	15	12	4	4	4	3	1	2

資料：企画財政課(学校基本調査)

## (68) 学年別生徒数

各年5月1日現在

【中学校】

項目 年度	総 数			1学級当たり生 徒	1 学 年		2 学 年		3 学 年	
	計	男	女		男	女	男	女	男	女
平成16	410	206	204	※37.3	63	54	66	77	77	73
17	422	215	207	※38.3	83	77	64	54	68	76
18	410	223	187	※34.1	69	59	85	75	69	53
19	420	216	204	※32.1	61	64	69	63	86	77
20	392	209	183	※32.3	78	55	62	65	69	63
21	409	210	199	※33.4	65	77	79	56	66	66
22	431	233	198	※35.3	90	64	66	77	77	57
23	448	233	215	※33.8	77	70	90	67	66	78
24	469	255	214	※32.7	88	78	77	70	90	66
25	482	262	220	※31.5	96	70	87	79	79	71
26	493	278	215	※32.3	96	67	95	69	87	79
27	474	272	202	※31.1	81	66	97	67	94	69
28	464	252	212	※30.1	72	79	81	66	99	67
29	460	240	220	※30.1	87	75	71	79	82	66
30	464	241	223	※30.9	84	71	87	74	70	78
令和元	468	243	225	※30.5	70	78	86	71	87	76
2	447	230	217	※33.1	73	69	69	77	88	71
3	411	210	201	※32.5	69	54	72	70	69	77

※は、75条学級含まず

資料：企画財政課(学校基本調査)



## (69) 教職員数

各年5月1日現在

【南小学校】（単位：人）

学 校	年 度	教 員 数											職 員 数																
		総 数			校 長	教 頭	教 諭		養 護 教 諭	栄 養 教 諭	講 師		職員1人当 たり児童数	総 数			県 職	事 務 員	学 校 職	栄 養 員	町 職	事 務 員	給 食 従 事 員	調 理 員	用務員		警備員・ そ の 他		
		計	男	女			男	女			男	女		計	男	女									男	女	男	女	男
	平成15	29	10	19	1	1	8	14	1	0	0	4	21.2	8	1	7	0	1	0	1	0	1	0	4	1	0	0	0	0
	16	31	12	19	1	1	8	14	1	0	2	4	20.4	7	0	7	0	1	0	1	0	1	0	4	0	0	0	0	0
	17	28	11	17	1	1	8	13	1	0	1	3	21.9	7	0	7	0	1	0	1	0	1	0	4	0	0	0	0	0
	18	27	11	16	1	1	9	12	1	0	0	3	23.5	7	0	7	0	1	0	1	0	1	0	4	0	0	0	0	0
	19	28	13	15	1	1	10	11	1	1	1	2	24.2	7	0	7	0	1	0	0	0	1	0	5	0	0	0	0	0
	20	29	12	17	1	1	8	12	1	1	2	3	24.3	8	2	6	1	0	0	0	0	1	0	5	1	0	0	0	0
	21	34	12	22	1	1	9	14	1	1	1	6	20.6	8	2	6	1	0	0	0	0	1	0	5	1	0	0	0	0
	22	32	13	19	1	1	10	14	1	1	2	2	23.1	8	2	6	1	0	0	0	0	1	0	5	1	0	0	0	0
	23	31	12	19	1	1	9	14	1	0	2	3	22.8	3	2	1	1	0	0	0	0	1	0	0	1	0	0	0	0
	24	30	13	17	1	1	9	15	1	0	2	1	23.6	11	3	8	1	0	0	0	0	1	0	0	1	0	1	7	
	25	32	13	19	1	1	8	14	1	0	3	4	21.6	3	2	1	1	0	0	0	0	1	0	0	1	0	0	0	0
	26	34	14	20	1	1	9	12	1	0	3	7	19.8	3	2	1	1	0	0	0	0	1	0	0	1	0	0	0	0
	27	31	13	18	1	1	9	13	1	0	2	4	21.9	3	2	1	1	0	0	0	0	1	0	0	1	0	0	0	0
	28	32	15	17	1	1	10	13	1	0	3	3	20.8	3	2	1	1	0	0	0	0	1	0	0	1	0	0	0	0
	29	32	12	20	1	1	8	16	1	0	2	3	20.4	4	2	2	1	0	0	0	0	2	0	0	1	0	0	0	0
	30	30	11	19	1	1	8	14	1	0	1	4	21.0	4	2	2	1	0	0	0	0	2	0	0	1	0	0	0	0
	令和元	31	11	20	1	1	8	13	1	0	1	6	19.9	4	1	3	0	1	0	0	0	2	0	0	1	0	0	0	0
	2	30	11	19	1	1	8	14	1	0	1	4	20.3	1	0	1	0	1	0	0	0	0	0	0	0	0	0	0	0
	3	36	13	23	1	1	8	12	1	0	3	5	19.6	4	1	3	0	1	0	0	0	1	0	0	1	0	0	0	0

※職員1人あたり児童数の算出は総児童数÷教員数(校長・教頭・養護教諭・栄養教諭は除く) ※○は学校図書館事務職員数を含む

会計年度任用職員制度の施行に伴い、令和2年度より調査対象者範囲が変更

各年5月1日現在

【北小学校】（単位：人）

学 校	年 度	教 員 数											職 員 数																
		総 数			校 長	教 頭	教 諭		養護 教諭	栄養 教諭	講 師		職員1人当 たり児童数	総 数			県 事 務 員		学 校 栄 養 員		町 事 務 員		給 食 調 理 員		用 務 員		警 備 員 ・ そ の 他		
		計	男	女			男	女			男	女		計	男	女	男	女	男	女	男	女	男	女	男	女	男	女	
	平成15	14	5	9	1	1	5	8	1	0	0	0	23.2	5	0	5	0	1	0	0	0	1	0	3	0	0	0	0	0
	16	14	5	9	1	1	5	7	1	0	0	1	22.9	5	0	5	0	1	0	0	0	1	0	3	0	0	0	0	0
	17	15	5	10	1	1	5	8	1	0	0	1	21.0	5	0	5	0	1	0	0	0	1	0	3	0	0	0	0	0
	18	16	6	10	1	1	5	9	1	0	1	0	20.4	5	0	5	0	1	0	0	0	1	0	3	0	0	0	0	0
	19	18	8	10	1	1	5	8	1	0	1	1	21.4	5	0	5	0	1	0	0	0	1	0	3	0	0	0	0	0
	20	18	9	9	1	1	6	7	1	0	1	1	21.7	5	0	5	0	1	0	0	0	1	0	3	0	0	0	0	0
	21	20	10	10	1	1	7	6	1	0	1	3	19.7	5	0	5	0	1	0	0	0	1	0	3	0	0	0	0	0
	22	17	9	8	1	1	7	6	1	0	0	1	22.7	17	9	8	1	1	7	6	1	0	1	0	0	0	0	0	0
	23	19	9	10	1	1	7	8	1	0	0	1	21.7	2	0	2	0	1	0	0	0	1	0	0	0	0	0	0	0
	24	20	8	12	1	1	6	11	1	0	0	0	21.2	2	0	2	0	1	0	0	0	1	0	0	0	0	0	0	0
	25	22	8	14	1	1	6	10	1	0	0	3	19.0	3	1	2	0	1	0	0	0	1	0	0	1	0	0	0	0
	26	21	7	14	1	1	6	10	1	0	0	2	18.8	3	1	2	0	1	0	0	0	1	0	0	1	0	0	0	0
	27	20	6	14	1	1	5	10	1	0	0	2	22.7	3	1	2	0	1	0	0	0	1	0	0	1	0	0	0	0
	28	20	6	14	1	1	5	10	1	0	0	2	20.8	3	1	2	0	1	0	0	0	1	0	0	1	0	0	0	0
	29	19	6	13	1	1	4	9	1	0	0	3	18.6	3	1	2	0	1	0	0	0	1	0	0	1	0	0	0	0
	30	18	5	13	1	1	3	10	1	0	0	2	19.0	3	1	2	0	1	0	0	0	1	0	0	1	0	0	0	0
	令和元	18	6	12	1	1	4	8	1	0	0	3	17.7	4	1	3	0	1	0	0	0	2	0	0	1	0	0	0	0
	2	19	8	11	1	1	6	8	1	0	0	2	16.5	1	0	1	0	1	0	0	0	0	0	0	0	0	0	0	0
	3	20	8	12	1	1	5	8	1	0	0	0	20.3	4	1	3	0	1	0	0	0	0	0	0	1	0	0	0	0

※職員1人あたり児童数の算出は総児童数÷教員数(校長・教頭・養護教諭・栄養教諭は除く) ※○は学校図書館事務職員数を含む

会計年度任用職員制度の施行に伴い、令和2年度より調査対象者範囲が変更

各年5月1日現在

【中学校】（単位：人）

学 校	年 度	教 員 数											職 員 数															
		総 数			校 長	教 頭	教 諭		養 護 教 諭	栄 養 教 諭	講 師		職員1人当 たり生徒数	総 数			県 職 事 務 員		町費支弁の 教 員		町 職 事 務 員		給食調理従 員		用務員		警備員・ そ の 他	
		計	男	女			男	女			男	女		計	男	女	男	女	男	女	男	女	男	女	男	女	男	女
	平成15	30	19	11	1	1	15	8	1	0	2	2	16.9	8	2	6	0	1	2	0	0	1	0	4	0	0	0	0
	16	25	16	9	1	1	14	7	1	0	0	1	18.6	8	2	6	0	1	2	0	0	1	0	4	0	0	0	0
	17	27	16	11	1	1	14	6	1	0	0	4	17.6	8	2	6	0	1	2	0	0	1	0	4	0	0	0	0
	18	30	18	12	1	1	14	7	1	0	2	4	15.2	8	1	7	0	1	1	1	0	1	0	4	0	0	0	0
	19	31	18	13	1	1	11	8	1	0	5	4	15.0	8	1	7	0	1	1	1	0	1	0	4	0	0	0	0
	20	27	18	9	1	1	14	8	1	0	2	0	16.3	8	1	7	0	1	1	1	0	1	0	4	0	0	0	0
	21	28	20	8	1	1	16	6	1	0	2	1	16.3	8	2	6	1	0	1	1	0	1	0	4	0	0	0	0
	22	29	20	9	1	1	17	6	1	0	1	2	16.6	8	2	6	1	0	1	1	0	1	0	4	0	0	0	0
	23	29	19	10	1	1	16	7	1	1	1	1	17.9	4	2	2	1	0	1	1	0	1	0	0	0	0	0	0
	24	28	21	7	1	1	19	4	1	1	1	0	19.5	5	2	3	1	0	1	2	0	1	0	0	0	0	0	0
	25	31	21	10	1	1	18	6	1	0	2	2	17.2	6	3	3	1	0	0	1	0	1	0	0	1	0	1	1
	26	32	20	12	1	1	17	7	1	1	2	2	17.6	7	3	4	1	0	0	0	0	1	0	0	1	0	1	3
	27	31	20	11	1	1	16	8	1	1	2	1	19.8	8	3	5	1	0	0	0	0	1	0	0	1	0	0	2
	28	31	21	10	1	1	16	8	1	1	3	0	17.2	7	1	6	0	1	0	0	0	1	0	0	1	0	0	1
	29	32	19	13	1	1	13	11	1	1	4	0	16.4	5	2	3	0	1	0	0	0	1	0	0	1	0	1	1
	30	33	19	14	1	1	14	12	1	1	3	0	16.0	4	1	3	0	1	0	0	0	1	0	0	1	0	0	1
	令和元	32	18	14	1	1	14	11	1	1	2	1	16.7	5	1	4	0	1	0	0	0	2	0	0	1	0	0	1
	2	31	17	14	1	1	12	10	1	1	3	2	16.6	1	0	1	0	1	0	0	0	0	0	0	0	0	0	0
	3	28	14	14	1	1	9	11	1	1	3	1	18.6	4	1	3	0	1	0	0	0	0	0	0	1	0	0	0

※職員1人あたり児童数の算出は総生徒数÷教員数(校長、教頭、養護教諭・栄養教諭は除く) ※○は学校図書館事務職員数を含む

会計年度任用職員制度の施行に伴い、令和2年度より調査対象者範囲が変更

資料：企画財政課(学校基本調査)

## (70) 進路別卒業生数

各年5月1日現在

【中学校】(単位：人)

項目 年度	卒業生総数			進学者			就職者			専修・各種学校・公共職業 訓練施設等入学者			無業者		
	計	男	女	計	男	女	計	男	女	計	男	女	計	男	女
平成13	147	82	65	140	77	63	4	4	0	1	1	0	2	0	2
14	172	87	85	163	80	83	3	3	0	2	2	0	4	2	2
15	167	90	77	166	90	76	1	0	1	0	0	0	0	0	0
16	161	80	81	156	78	78	0	0	0	0	0	0	5	2	3
17	155	79	76	152	79	73	0	0	0	3	0	3	0	0	0
18	144	66	78	142	65	77	1	1	0	1	0	1	0	0	0
19	123	69	54	123	69	54	0	0	0	0	0	0	0	0	0
20	163	86	77	162	86	76	0	0	0	0	0	0	1	0	1
21	133	71	62	131	69	62	0	0	0	0	0	0	2	2	0
22	131	65	66	130	64	66	0	0	0	0	0	0	1	1	0
23	134	77	57	133	76	57	0	0	0	0	0	0	1	1	0
24	144	66	78	143	65	78	1	1	0	0	0	0	0	0	0
25	144	66	78	143	65	78	1	1	0	0	0	0	0	0	0
26	156	90	66	155	89	66	1	1	0	0	0	0	0	0	0
27	149	79	70	143	76	67	0	0	0	0	0	0	4	1	3
28	162	93	69	161	92	69	0	0	0	1	1	0	0	0	0
29	166	99	67	166	99	67	0	0	0	0	0	0	0	0	0
30	148	82	66	146	80	66	0	0	0	1	1	0	1	1	0
令和元	148	70	78	147	69	78	0	0	0	0	0	0	1	1	0
2	162	87	75	159	86	73	0	0	0	0	0	0	3	1	2
3	158	87	71	154	85	69	0	1	0	0	0	0	3	1	2

資料：企画財政課(学校基本調査)

## (71) 卒業者の産業大分類別県内就職者数

各年5月1日現在

【中学校】(単位：人)

項目 年度	総 数		第1次産業		第2次産業				第3次産業			
			A 農業		E 建設業		F 製造業		I 卸売・小売業・ 飲食店		L サービス業	
	男	女	男	女	男	女	男	女	男	女	男	女
平成13	4	0	0	0	4	0	0	0	0	0	0	0
14	3	0	0	0	3	0	0	0	0	0	0	0
15	0	1	0	0	0	0	0	1	0	0	0	0
16	0	0	—	—	—	—	—	—	—	—	—	—
17	0	0	—	—	—	—	—	—	—	—	—	—
18	1	0	0	0	1	0	0	0	0	0	0	0
19	0	0	—	—	—	—	—	—	—	—	—	—
20	0	0	—	—	—	—	—	—	—	—	—	—
21	0	0	—	—	—	—	—	—	—	—	—	—
22	0	0	—	—	—	—	—	—	—	—	—	—
23	1	0	※	—	※	—	※	—	※	—	※	—
24	1	0	0	0	0	0	0	0	1	0	0	0
25	0	0	0	0	0	0	0	0	0	0	0	0
26	0	0	0	0	0	0	0	0	0	0	0	0
27	0	0	0	0	0	0	0	0	0	0	0	0
28	0	0	0	0	0	0	0	0	0	0	0	0
29	0	0	0	0	0	0	0	0	0	0	0	0
30	0	0	0	0	0	0	0	0	0	0	0	0
令和元	0	0	0	0	0	0	0	0	0	0	0	0
令和2	1	0	0	0	1	0	0	0	0	0	0	0
令和3	1	1	0	0	0	0	0	0	0	1	1	0

※平成23年度 就職先について、第何次産業かは不明。

資料：中学校

## (72) 卒業後の状況調査・進学者

(県外・県内進学者数) 各年5月1日現在

【中学校】(単位：人)

年度	県内外	計			高等学校						高等専門学校		盲・ろう・養護学校 高等部 (本科 別科)	
					全日制		定時制		通信制					
		計	男	女	男	女	男	女	男	女	男	女	男	女
平成11	県外	2(2)	1(1)	1(1)		1(1)	1(1)							
	県内	150(7)	81(5)	69(2)	72(5)	69(2)	4(0)		1(0)		1(0)		3(0)	
12	県外	4(3)		4(3)		4(3)								
	県内	150(20)	71(13)	79(7)	71(13)	78(7)					1(0)			
13	県外	3(3)	2(2)	1(1)	2(2)	1(1)								
	県内	137(14)	75(12)	62(2)	74(12)	62(2)	1(0)							
14	県外	4(4)	2(2)	2(2)	2(2)	2(2)								
	県内	159(19)	78(10)	81(9)	73(10)	80(9)	3(0)	1(0)					2(0)	
15	県外	3(3)	3(3)		3(3)									
	県内	163(19)	87(11)	76(8)	86(11)	76(8)					1			
16	県外	2(2)		2(2)		2(2)								
	県内	154(8)	78(3)	76(5)	78(3)	76(5)								
17	県外	2(2)	2(2)		2(2)									
	県内	150(13)	75(7)	63(6)	75(7)	69(6)	2	1	0	2	0	1	0	0
20	県外	0	0	0	0	0	0	0	0	0	0	0	0	0
	県内	162(11)	86(6)	76(5)	83(6)	75(5)	0	1	1	0	2	0	0	0
21	県外	1(1)	0	1(1)	0	1(1)	0	0	0	0	0	0	0	0
22	県外	2(2)	1(1)	1(1)	1(1)	0	0	0	0	1(1)	0	0	0	0
	県内	131(10)	75(7)	56(3)	69(6)	51(2)	4	4	1(1)	1(1)	0	0	1	0
23	県外	1(1)	1(1)	0	1(1)	0	0	0	0	0	0	0	0	0
	県内	142	64(8)	78(7)	60(6)	71(7)	2	5	2(2)	2	0	0	0	0
24	県外	1	1(1)	0	0	0	0	0	1(1)	0	0	0	0	0
	県内	154	88	66	81(3)	60(7)	4	3	1(1)	1(1)	2	0	0	2
25	県外	3(2)	2(2)	1	2(2)	0	0	0	0	1	0	0	0	0
	県内	142(8)	76(5)	66(3)	71(5)	65(3)	3	1	0	0	0	0	2	0
26	県外	1(1)	1(1)	0	1(1)	0	0	0	0	0	0	0	0	0
	県内	165(9)	86(4)	79(5)	78(4)	75(5)	5	1	0	1	3	1	0	1
27	県外	3(3)	2(2)	1(1)	2(2)	1(1)	0	0	0	0	0	0	0	0
	県内	158(19)	90(7)	68(2)	85(7)	63(2)	1	3	0	1	4	0	0	1
28	県外	2(2)	2(2)	0	2(2)	0	0	0	0	0	0	0	0	0
	県内	152(11)	92(5)	60(7)	86(5)	54(6)	0	5	0	1(1)	4	0	2	0
29	県外	4(3)	3(2)	1(1)	3(2)	0	0	0	0	1(1)	0	0	0	0
	県内	143(14)	78(10)	65(4)	73(9)	63(4)	2	2	1(1)	0	2	0	0	0
30	県外	0	0	0	0	0	0	0	0	0	0	0	0	0
	県内	147(18)	69(11)	78(7)	58(10)	75(7)	7	3	1(1)	0	2	0	1	0
令和元	県外	7(7)	3(3)	4(4)	3(3)	4(4)	0	0	0	0	0	0	0	0
	県内	152(24)	83(10)	69(14)	80(10)	61(11)	2(0)	4(0)	0	3(3)	1	0	0	1
2	県外	5(5)	3(3)	2(2)	1(1)	1(1)	0	0	2(2)	1(1)	0	0	0	0
	県内	149(20)	82(7)	67(13)	78(5)	61(11)	1(0)	1(0)	2(2)	2(2)	0	1	1	2
3	県外	2(2)	2(2)	0(0)	0(0)	0(0)	0(0)	0(0)	0(0)	0(0)	0	0	0	0
	県内	138(28)	66(14)	72(14)	60(10)	1(0)	2(0)	4(4)	4(4)	4(4)	0	0	1	0

( )は私立学校への進学者

【例】5(3)・・・進学者5人で、その内3人は私立学校

資料：中学校

※東御清翔高校は平成22年度より単位制導入の為、定時制として集計

## (73) 社会体育施設利用状況

(単位：人)

項目 年度	計	町営 グラウンド	海洋センター 体育館	海洋センター プール	ヘルス バイオニア センター	町営 テニスコート	町営 弓道場	町民 広 場	菅原公園球 場	屋内ゲート ボール場	やまゆり体 育館	やまゆり グラウンド	やまゆりレフト ゴルフ場
平成16	町内利用	8,499	22,489	1,303	11,718	4,218	824	5,100	3,763	5,683	11,694	2,280	6,778
	町外利用	2,235	1,899	177	306	200	7	20	5,136	0	1,298	484	1,815
	計	10,734	24,388	1,480	12,024	4,418	831	5,120	8,899	5,683	12,992	2,764	8,593
17	町内利用	10,315	22,652	1,207	12,913	4,074	674	4,925	4,768	6,182	12,904	3,707	7,820
	町外利用	2,705	2,171	140	489	341	52	82	5,788	20	1,500	595	1,557
	計	13,020	24,823	1,347	13,402	4,415	726	5,007	10,556	6,202	14,404	4,302	9,377
18	町内利用	8,994	21,549	1,015	12,435	4,947	683	4,301	4,806	3,100	13,596	2,643	6,655
	町外利用	2,828	2,901	188	1,076	426	0	108	5,369	0	1,683	375	1,109
	計	11,822	24,450	1,203	13,511	5,373	683	4,409	10,175	3,100	15,279	3,018	7,764
19	町内利用	4,666	24,269	984	12,419	6,147	567	3,455	4,134	2,583	15,117	3,132	6,365
	町外利用	2,494	2,373	139	563	411	121	15	4,563	20	1,336	733	745
	計	7,160	26,642	1,123	12,982	6,558	688	3,470	8,697	2,603	16,453	3,865	7,110
20	町内利用	8,112	25,589	1,804	11,537	6,956	293	5,675	3,925	4,107	14,394	2,893	6,322
	町外利用	4,275	2,407	67	423	362	135	30	6,917	170	1,465	1,167	826
	計	12,387	27,996	1,871	11,960	7,318	428	5,705	10,842	4,274	15,859	4,060	7,148
21	町内利用	14,408	21,689	1,213	10,480	8,437	506	3,885	5,529	3,718	11,579	2,297	5,312
	町外利用	1,580	863	32	420	305	175	0	4,526	0	2,143	1,262	802
	計	15,988	22,552	1,245	10,900	8,742	681	3,885	10,055	3,718	13,722	3,559	6,114
22	町内利用	13,001	19,439	1,297	11,119	10,144	425	5,687	5,701	3,747	12,315	2,366	5,316
	町外利用	3,415	708	157	285	554	23	0	5,448	0	1,794	858	825
	計	16,416	20,147	1,454	11,404	10,698	448	5,687	11,149	3,747	14,109	3,224	6,141
23	町内利用	12,006	18,883	984	11,892	11,175	232	5,719	6,463	3,772	11,487	2,975	3,923
	町外利用	2,961	1,633	106	380	167	4	340	2,200	0	2,627	642	669
	計	14,967	20,516	1,090	12,272	11,342	236	6,059	8,663	3,772	14,114	3,617	4,592
24	町内利用	6,597	16,445	1,013	10,485	11,758	408	6,423	2,846	3,144	13,430	2,232	1,165
	町外利用	3,760	1,596	185	436	229	17	460	6,480	0	3,100	1,179	15
	計	10,357	18,041	1,198	10,921	11,987	425	6,883	9,326	3,144	16,530	3,411	1,180
25	町内利用	7,858	15,074	1,282	9,853	11,358	269	6,314	3,630	4,146	11,294	2,012	4,920
	町外利用	2,355	2,543	508	375	310	152	270	4,752	30	3,303	746	920
	計	10,213	17,617	1,790	10,228	11,668	421	6,584	8,382	4,176	14,597	2,758	5,840
26	町内利用	2,202	16,058		12,442	12,000	479	6,374	3,757	3,838	11,407	976	3,884
	町外利用	972	1,452		341	264	285	550	4,240	15	2,273	668	795
	計	3,174	17,510		12,783	12,264	764	6,924	7,997	3,853	13,680	1,644	4,679
27	町内利用	3,536	17,818		8,868	11,894	575	4,582	2,556	3,873	11,256	2,333	3,891
	町外利用	3,829	1,696		332	418	49	490	5,577	15	1,407	617	565
	計	7,365	19,514		9,200	12,312	624	5,072	8,133	3,888	12,663	2,950	4,456
28	町内利用	4,109	17,151		7,718	13,508	510	4,595	2,468	3,531	11,474	1,979	3,902
	町外利用	2,552	1,863		510	240	53	316	5,650	15	1,852	1,059	260
	計	6,661	19,014		8,228	13,748	563	4,911	8,118	3,546	13,326	3,038	4,162
29	町内利用	4,745	17,340		8,248	12,482	473	4,349	3,246	3,143	9,240	1,084	4,225
	町外利用	2,004	1,073		140	286	69	236	3,271	0	1,459	675	122
	計	6,749	18,413		8,388	12,768	542	4,585	6,517	3,143	10,699	1,759	4,347
30	町内利用	2,968	16,620		7,840	12,180	400	4,676	1,916	2,310	9,799	1,450	5,310
	町外利用	1,565	1,066		69	252	147	303	4,028	0	1,580	525	285
	計	4,533	17,686		7,909	12,432	547	4,979	5,944	2,310	11,379	1,975	5,595
令和元	町内利用	3,128	13,730		5,061	9,502	435	3,394	2,730	1,765	8,081	1,811	4,485
	町外利用	609	1,148		100	207	153	192	2,654	0	1,590	272	435
	計	3,737	14,878		5,161	9,709	588	3,586	5,384	1,765	9,671	2,083	4,920
2	町内利用	1,850	8,537		6,263	7,519	176	2,429	1,946	1,513	5,843	1,122	3,415
	町外利用	30	202		84	70	29	60	16	0	579	10	435
	計	1,880	8,739		6,347	7,589	205	2,489	1,962	1,513	6,422	1,132	3,850
3	町内利用	1,581	12,045		6,054	8,224	201	3,178	2,228	976	7,253	1,391	4,352
	町外利用	260	1,043		50	41	223	355	65	0	1,677	143	207
	計	1,841	13,088		6,104	8,265	424	3,533	2,293	976	8,930	1,534	4,559

資料：教育委員会

## (74) 学校開放利用状況

(単位：人)

年度	区分	南小学校	北小学校	中学校	計
平成15	体育館	3,743	1,688	7,004	12,435
	グラウンド	1,900	3,421	2,057	7,378
	計	5,643	5,109	9,061	19,813
16	体育館	2,976	1,828	6,702	11,506
	グラウンド	656	3,314	2,581	6,551
	計	3,632	5,142	9,283	18,057
17	体育館	2,310	1,520	6,533	10,363
	グラウンド	550	3,189	3,009	6,748
	計	2,860	4,709	9,542	17,111
18	体育館	2,035	1,832	7,604	11,471
	グラウンド	680	2,779	2,378	5,837
	計	2,715	4,611	9,982	17,308
19	体育館	3,232	1,970	7,890	13,092
	グラウンド	490	3,188	2,384	6,062
	計	3,722	5,158	10,274	19,154
20	体育館	2,696	1,995	7,075	11,766
	グラウンド	1,315	2,001	1,507	4,823
	計	4,011	3,996	8,582	16,589
21	体育館	3,391	1,863	5,785	11,012
	グラウンド	1,900	3,301	615	5,816
	計	5,291	5,164	6,400	16,828
22	体育館	2,899	1,655	5,199	9,753
	グラウンド	2,394	2,754	0	5,148
	計	5,293	4,409	5,199	14,901
23	体育館	3,030	2,540	487	6,057
	グラウンド	1,375	3,091	0	4,466
	計	4,405	5,631	487	10,523
24	体育館	2,637	1,227	2,465	6,329
	グラウンド	1,285	1,822	1,595	4,702
	計	3,922	3,049	4,060	11,031
25	体育館	2,480	1,892	1,492	5,864
	グラウンド	1,015	1,110	1,756	3,881
	計	3,495	3,002	3,248	9,745
26	体育館	2,570	1,644	1,825	6,039
	グラウンド	1,130	2,336	1,278	4,744
	計	3,700	3,980	3,103	10,783
27	体育館	1,476	1,773	1,846	5,095
	グラウンド	1,005	1,730	887	3,622
	計	2,481	3,503	2,733	8,717
28	体育館	1,821	1,253	2,522	5,596
	グラウンド	1,302	1,122	1,180	3,604
	計	3,123	2,375	3,702	9,200
29	体育館	1,451	1,051	3,278	5,780
	グラウンド	845	1,525	967	3,337
	計	2,296	2,576	4,245	9,117
30	体育館	1,182	1,473	2,603	5,258
	グラウンド	351	1,943	660	2,954
	計	1,533	3,416	3,263	8,212
令和元	体育館	1,512	1,543	2,310	5,365
	グラウンド	363	1,528	20	1,911
	計	1,875	3,071	2,330	7,276
2	体育館	893	1,036	1,542	3,471
	グラウンド	80	51	0	131
	計	973	1,087	1,542	3,602
3	体育館	900	1,065	2,559	4,524
	グラウンド	122	4	0	126
	計	1,022	1,069	2,559	4,650

資料：教育委員会



## (75) エコールみよた利用状況

(単位：人・日)

年度	項目	利用者数	開館日数	一日当たり利用人数
平成9		36,102	306	118
10		41,116	299	137
11		33,717	304	111
12		29,778	301	99
13		29,573	301	98
14		30,868	295	105
15		51,550	309	167
16		58,142	310	188
17		58,886	310	190
18		55,188	312	177
19		58,650	313	187
20		59,091	315	188
21		64,861	313	207
22		58,554	315	186
23		63,984	313	188
24		60,916	313	184
25		57,597	305	180
26		55,139	312	161
27		55,272	315	173
28		47,346	314	143
29		42,831	313	137
30		41,693	316	132
令和元		38,650	317	122
2		19,810	269	74
3		24,277	278	87

平成14年度までは福祉センターの利用状況

資料：教育委員会

## (76) 各種施設の入館者数

◇御代田町立図書館の入館者数

単位:人

月 年度	合 計	4 月	5 月	6 月	7 月	8 月	9 月	10 月	11 月	12 月	1 月	2 月	3 月
平成21	65,387	4,703	3,745	4,514	5,317	6,899	5,705	5,492	6,027	4,860	5,927	5,612	6,586
22	74,761	5,800	5,544	5,404	6,594	8,923	7,007	6,386	6,162	5,773	5,372	5,349	6,447
23	71,797	5,596	5,629	5,388	6,134	9,102	6,250	5,327	6,549	5,196	5,260	5,948	5,418
24	70,214	4,486	4,982	5,453	5,829	8,380	6,326	5,894	6,159	5,112	5,460	5,905	6,228
25	57,774	4,333	4,420	4,723	5,401	7,486	5,338	4,843	5,198	4,122	4,402	2,580	4,928
26	61,354	4,687	4,819	4,637	5,294	8,073	4,663	5,046	5,805	4,065	4,505	5,030	4,730
27	48,315	3,376	4,144	1,646	3,733	6,177	4,543	4,677	4,905	3,663	3,627	3,640	4,184
28	54,133	3,804	3,952	4,012	4,370	5,916	4,583	4,851	4,776	4,726	4,152	4,296	4,695
29	55,860	4,165	4,248	4,026	4,791	6,856	4,950	4,428	4,935	4,491	4,056	4,170	4,744
30	54,376	4,261		4,375	5,324	7,375	5,055	4,759	4,858	4,644	4,015	4,132	5,578
令和元	51,488	3,914	4,324	3,645	4,539	7,036	4,658	4,770	4,388	4,057	4,009	5,173	975
2	22,049	253		1,518	2,426	1,604	1,976	2,414	2,481	2,609	1,356	2,384	3,028
3	29,312	2,730	2,435	1,860	3,221	3,471	2,277	3,152	3,340	2,941	2,143		1,742

資料:教育委員会

◇縄文ミュージアムの入館者数

単位:人

月 年度	合 計	4 月	5 月	6 月	7 月	8 月	9 月	10 月	11 月	12 月	1 月	2 月	3 月
21	34,749	1,495	4,843	2,350	4,866	7,591	3,314	2,180	3,430	1,416	582	1,467	1,215
22	41,051	1,629	4,692	3,946	5,058	7,276	5,329	5,003	4,062	1,052	798	1,110	1,096
23	39,150	1,792	4,020	4,328	5,157	8,532	1,699	3,882	2,851	1,373	894	3,289	1,333
24	32,567	1,214	3,838	3,220	4,569	6,778	3,181	3,313	2,719	954	746	924	1,111
25	29,569	1,323	4,953	2,866	3,000	6,512	2,404	3,099	1,952	1,056	464	391	1,549
26	31,069	959	5,007	1,979	4,120	7,904	3,160	2,210	2,354	650	464	832	1,430
27	35,196	1,232	4,693	4,135	4,377	7,039	2,914	2,467	2,894	1,743	1,438	1,876	388
28	35,219	2,735	5,230	3,411	4,296	6,300	3,880	1,901	1,761	1,715	904	1,317	1,769
29	34,666	1,078	4,544	3,434	3,419	6,228	4,586	1,538	1,454	2,120	838	3,066	2,361
30	41,613	3,470	4,927	3,899	4,280	7,344	5,307	2,084	2,611	1,713	1,285	1,932	2,761
令和元	38,045	3,574	5,333	3,802	4,830	6,313	4,761	2,348	2,553	1,042	939	2,525	25
2	7,080	15	0	130	528	558	1,232	1,120	1,778	894	33	86	706
3	8,260	860	1,248	749	836	555	175	959	1,302	992	388		196

資料:教育委員会

## (77) 文化財の状況

区分	種別	指定年月日	名称及び員数	所在地及び出土地	所有者等
<b>【国指定】</b>					
(1件)	考古資料	平成11(1999)年6月7日	長野県川原田遺跡出土品一括	御代田町塩野	御代田町
<b>【県指定】</b>					
(6件)	史跡	昭和39(1964)年8月20日	御代田町の一里塚(江戸時代)	御代田町大字御代田字一里塚2489の口ほか	御代田町
	無形民俗文化財	平成元(1989)年7月24日	草越の寒の水	御代田町草越	草越区
	天然記念物	昭和47(1972)年3月21日	御代田のヒカリゴケ	御代田町字坪ノ内2834の5	個人
	天然記念物	昭和50(1975)年2月24日	ベニヒカゲ、ミヤマシロチョウ(高山蝶)	浅間山麓	
	有形文化財	平成15(2003)年4月21日	真楽寺三重塔 1棟	御代田町塩野	真楽寺
	有形文化財	平成30(2018)年9月27日	顔面装飾付釣手土器	御代田町塩野	御代田町保管
<b>【町指定】</b>					
(37件)	有形文化財	昭和41(1966)年4月1日	真楽寺仁王門 1棟	御代田町塩野	真楽寺
	史跡	昭和42(1967)年4月1日	小田井城址	御代田町御代田	個人
	史跡		宮平遺跡	御代田町豊昇	個人
	天然記念物	昭和43(1968)年10月21日	神代杉	御代田町塩野	真楽寺
	天然記念物		真楽寺の寺叢	御代田町塩野	真楽寺
	天然記念物		普賢寺の二本杉	御代田町塩野	普賢寺
	天然記念物		宝珠院のアカマツ	御代田町御代田	宝珠院
	有形文化財	昭和49(1974)年3月30日	真楽寺観音堂 1棟	御代田町塩野	真楽寺
	史跡		馬瀬口の一里塚 2基	御代田町馬瀬口	町・個人
	史跡		明治天皇小休所及び御膳水	御代田町馬瀬口	個人
	天然記念物		アサマジミ(高山蝶)	浅間山麓	
	有形文化財	昭和51(1976)年4月1日	普賢寺大蔵経	御代田町塩野	普賢寺
	史跡		馬瀬口下原古墳群	御代田町馬瀬口	個人
	民俗資料	昭和53(1978)年6月1日	小田井の道祖神	御代田町御代田	上宿区
	史跡		塩野山遺跡	御代田町塩野	国有林
	史跡		池尻縄文遺跡	御代田町御代田	個人
	史跡		中山道小田井宿跡	御代田町御代田	
	天然記念物		ミヤマトサミズキ	御代田町塩野	
	天然記念物	平成元(1989)年11月24日	梨沢のイチイ	御代田町豊昇	豊昇神社
	有形文化財		野火付遺跡の埋葬馬	御代田町御代田	御代田町保管
	有形文化財		前田遺跡の初期須恵器	御代田町御代田	御代田町保管
	有形文化財		前田遺跡の円面硯	御代田町御代田	御代田町保管
	史跡	平成6(1994)年10月28日	細田塚古墳	御代田町塩野	個人
	天然記念物		浅間山のアツモリソウ	浅間山国有林	
	天然記念物	平成7(1995)年12月21日	宝珠院のシダレザクラ	御代田町上宿	宝珠院
	天然記念物	平成9(1997)年7月25日	梨沢のサワラ	御代田町豊昇	豊昇区
	天然記念物		久能のヤマボウシ	御代田町豊昇	豊昇区
	史跡	平成10(1998)年12月18日	馬瀬口のめがね塚古墳群	御代田町馬瀬口	個人
	有形文化財		めがね塚古墳群の直刀・馬具	御代田町馬瀬口	御代田町保管
	有形文化財	平成12(2000)年2月25日	塚田遺跡の尖底土器	御代田町塩野塚田遺跡出土	御代田町保管
	有形文化財		下弥堂遺跡の尖底土器	御代田町塩野塚田遺跡出土	御代田町保管
	有形文化財		滝沢遺跡の縄文土器・耳型土製品・垂飾	御代田町塩野塚田遺跡出土	御代田町保管
	天然記念物	平成13(2001)年3月27日	天池・大池の植物群落	御代田町向原	御代田町
	天然記念物		長倉・諏訪神社の社叢	御代田町御代田	長倉神社
	名勝	平成14(2002)年3月27日	天狗の露地	御代田町塩野浅間山	国有林
	有形文化財	平成15(2003)年3月30日	和宮拝領人形	御代田町御代田	個人
	有形文化財		真楽寺の仁王像	御代田町塩野	真楽寺

資料:教育委員会

## (78) 観光地利用状況(浅間高原)

(単位：百人)

年次	項目 総数	四半期別			
		1～3月	4～6月	7～9月	10～12月
平成17	1,955	124	387	1,094	350
18	2,287	148	438	1,306	395
19	2,288	117	416	1,319	436
20	2,108	82	431	1,263	332
21	2,046	78	394	1,206	368
22	2,222	89	448	1,278	407
23	2,076	75	413	1,215	373
24	1,575	116	356	865	238
25	1,204	86	302	601	215
26	1,201	81	278	639	203
27	1,205	81	302	593	229
28	1,267	96	314	646	211
29	1,154	93	311	546	204
30	1,456	126	362	724	244
令和元	1,496	129	334	717	316
2	372	55	25	145	147
3	527	34	171	169	153

資料：産業経済課

## 14. 行政・議会



御代田町観光キャラクター  
みよたん ©

## (79) 歴代町長、助役・副町長、収入役

町 長			助役・副町長(H19～)			収 入 役		
氏 名	就任年月日	退任年月日	氏 名	就任年月日	退任年月日	氏 名	就任年月日	退任年月日
荻原 勇	昭和31. 11. 8	昭和35. 11. 7	原田 太郎	昭和32. 2. 7	昭和35. 10. 1	高山 薫	昭和32. 2. 20	昭和35. 12. 12
原田 太郎	昭和35. 11. 8	昭和39. 11. 7	高山 薫	昭和35. 12. 13	昭和39. 12. 12	佐々木 茂	昭和35. 12. 13	昭和39. 12. 12
原田 太郎	昭和39. 11. 8	昭和43. 11. 7	内堀 虎男	昭和39. 12. 22	昭和43. 12. 12	佐々木 茂	昭和39. 12. 22	昭和43. 12. 12
荻原 勇	昭和43. 11. 8	昭和47. 11. 7	内堀 甫男	昭和43. 12. 22	昭和47. 12. 21	桜井 為吉	昭和43. 12. 22	昭和47. 12. 21
荻原 勇	昭和47. 11. 8	昭和51. 11. 7	内堀 甫男	昭和47. 12. 22	昭和49. 2. 5	安川 昌介	昭和47. 12. 22	昭和51. 12. 21
古越 顕助	昭和51. 11. 8	昭和55. 11. 7	内堀 丈夫	昭和49. 4. 1	昭和51. 12. 31	大井袈裟雄	昭和52. 1. 1	昭和55. 12. 31
—	—	—	古越 正春	昭和52. 1. 1	昭和55. 11. 10	—	—	—
古越 寅男	昭和55. 11. 8	昭和59. 11. 7	土屋今朝男	昭和56. 1. 10	昭和60. 1. 9	大井袈裟雄	昭和56. 1. 10	昭和60. 1. 9
古越 寅男	昭和59. 11. 8	昭和61. 2. 28	土屋今朝男	昭和60. 1. 10	昭和61. 2. 27	柳澤 馨	昭和60. 1. 10	昭和61. 10. 8
古越 顕助	昭和61. 4. 13	平成2. 4. 12	堀 達雄	昭和61. 5. 19	平成元. 12. 28	大井 牧雄	昭和61. 10. 9	平成2. 10. 8
柳澤 薫	平成2. 4. 13	平成6. 4. 12	市川 誠	平成2. 5. 1	平成6. 4. 30	内堀 瞭一	平成3. 4. 1	平成7. 3. 31
柳澤 薫	平成6. 4. 13	平成10. 4. 12	市川 誠	平成6. 5. 1	平成10. 4. 30	内堀 瞭一	平成7. 4. 1	平成11. 3. 31
柳澤 薫	平成10. 4. 13	平成11. 1. 31	土屋 清	平成10. 5. 13	平成11. 2. 5	—	—	—
土屋 清	平成11. 2. 28	平成15. 2. 27	原田信一	平成11. 4. 16	平成15. 4. 13	内堀真次	平成11. 4. 16	平成15. 4. 13
土屋 清	平成15. 2. 28	平成19. 2. 27	内堀真次	平成15. 4. 14	平成19. 2. 27	助役兼掌 ～平成18. 3. 31		
茂木 祐司	平成19. 2. 28	平成23. 2. 27	中山 悟	平成19. 6. 19	平成23. 3. 31			
茂木 祐司	平成23. 2. 28	平成27. 2. 27	内堀 豊彦	平成23. 10. 1	平成26. 11. 22			
茂木 祐司	平成27. 2. 28	平成31. 2. 27	渡辺 晴雄	平成27.6.16	平成30.3.30			
小園 拓志	平成31. 2. 28	現在	内堀 豊彦	平成31. 4. 1	現在			

資料：総務課

**(80) 歴代町議会正副議長**

議 長			副 議 長		
氏 名	就任年月日	退任年月日	氏 名	就任年月日	退任年月日
木戸 千年	昭和36. 9. 21	昭和40. 9. 20	奥田 今朝吉	昭和36. 9. 21	昭和40. 9. 20
古越 顕助	昭和40. 9. 21	昭和44. 9. 20	大木 嘉一	昭和40. 9. 21	昭和44. 9. 20
古越 顕助	昭和44. 9. 21	昭和47. 10. 21	堀籠 達雄	昭和44. 9. 21	昭和47. 11. 21
堀籠 達雄	昭和47. 11. 22	昭和48. 9. 20	田村 泉	昭和47. 12. 14	昭和48. 9. 20
堀籠 達雄	昭和48. 9. 21	昭和51. 9. 17	柳澤 薫	昭和48. 9. 21	昭和51. 9. 17
柳澤 薫	昭和51. 9. 17	昭和52. 9. 20	中山 喜邦	昭和51. 9. 17	昭和52. 9. 20
柳澤 薫	昭和52. 9. 21	昭和54. 6. 15	茂木 辰二郎	昭和52. 9. 21	昭和54. 6. 15
茂木 辰二郎	昭和54. 6. 15	昭和54. 9. 7	上原 利夫	昭和54. 6. 15	昭和54. 9. 7
小林 五郎	昭和54. 9. 8	昭和56. 9. 20	須佐 祐三	昭和54. 9. 8	昭和56. 9. 20
中山 喜邦	昭和56. 9. 21	昭和57. 9. 16	古越 房芳	昭和56. 9. 21	昭和57. 9. 16
須佐 祐三	昭和57. 9. 17	昭和60. 9. 20	荻原 平	昭和57. 9. 17	昭和60. 9. 20
荻原 平	昭和60. 9. 21	昭和61. 5. 16	中澤 碩	昭和60. 9. 21	昭和61. 5. 16
小林 五郎	昭和61. 5. 16	昭和62. 9. 18	山口 国人	昭和61. 5. 16	昭和62. 9. 18
山口 国人	昭和62. 9. 18	平成元. 9. 20	柳澤 敏一	昭和62. 9. 18	平成元. 9. 20
柳澤 敏一	平成元. 9. 21	平成3. 9. 18	土屋 松義	平成元. 9. 21	平成3. 9. 18
土屋 松義	平成3. 9. 18	平成5. 9. 20	中山 森人	平成3. 9. 18	平成5. 9. 20
市川 英一	平成5. 9. 21	平成7. 9. 11	山本 正行	平成5. 9. 21	平成7. 9. 11
小井土 三男	平成7. 9. 11	平成9. 9. 20	重田 惇	平成7. 9. 11	平成9. 9. 20
重田 惇	平成9. 9. 21	平成11. 9. 13	古越 儀一	平成9. 9. 21	平成11. 9. 13
中山 美博	平成11. 9. 13	平成13. 9. 20	古越 敬房	平成11. 9. 13	平成13. 9. 20
古越 敬房	平成13. 9. 21	平成15. 10. 6	朝倉 謙一	平成13. 9. 21	平成15. 10. 6
朝倉 謙一	平成15. 10. 6	平成17. 9. 20	土屋 実	平成15. 10. 6	平成17. 9. 20
土屋 実	平成17. 9. 21	平成19. 9. 18	柳澤 治	平成17. 9. 21	平成19. 9. 18
内堀千恵子	平成19. 9. 18	平成21. 9. 20	内堀 恵人	平成19. 9. 18	平成21. 9. 20
柳澤 治	平成21. 9. 24	平成23. 9. 12	内堀 恵人	平成21. 9. 24	平成23. 9. 12
内堀 恵人	平成23. 9. 12	平成25. 9. 20	笹沢 武	平成23. 9. 12	平成25. 9. 20
笹沢 武	平成25. 9. 26	平成27. 9. 14	古越 弘	平成25. 9. 26	平成27. 9. 14
古越 弘	平成27. 9. 14	平成29. 9. 20	池田 健一郎	平成27. 9. 14	平成29. 9. 20
小井土 哲雄	平成29. 9. 21	令和元. 9. 19	五味 高明	平成29. 9. 21	令和元. 9. 19
五味 高明	令和元. 9. 18	令和3. 9. 20	市村 千恵子	令和元. 9. 18	令和3. 9. 20
五味 高明	令和3. 9. 21	現在	荻原 謙一	令和3. 9. 21	現在

資料:議会事務局

## (81) 投票区別選挙人登録者数

(単位:人)

投票区域	平成26年3月2日			平成27年3月2日		
	総数	男	女	総数	男	女
第1投票区 三ツ谷・旭町	621	308	313	629	311	318
第2投票区 馬瀬口	1,012	518	494	980	501	479
第3投票区 清万・一里塚	686	346	340	715	367	348
第4投票区 塩野・寺沢	1,089	532	557	1,080	526	554
第5投票区 児玉	956	473	483	968	481	487
第6投票区 栄町	1,812	889	923	1,839	898	941
第7投票区 上宿・小田井	669	331	338	691	350	341
第8投票区 草越	337	169	168	327	166	161
第9投票区 広戸	159	79	80	154	77	77
第10投票区 豊昇	237	95	142	226	86	140
第11投票区 面替	113	53	60	112	55	57
第12投票区 荒町	302	156	146	310	157	153
第13投票区 向原	1,493	804	689	1,515	832	683
第14投票区 西軽井沢	1,914	944	970	1,936	961	975
第15投票区 平和台	740	342	398	711	328	383
合計	12,140	6,039	6,101	12,193	6,096	6,097

資料:選挙管理委員会



(単位:人)

投票区域	平成28年3月2日			平成29年3月2日		
	総数	男	女	総数	男	女
第1投票区 三ツ谷・旭町	637	314	323	662	330	332
第2投票区 馬瀬口	993	507	486	995	503	492
第3投票区 清万・一里塚	730	376	354	739	382	357
第4投票区 塩野・寺沢	1,074	522	552	1,078	525	553
第5投票区 児玉	955	478	477	964	484	480
第6投票区 栄町	1,848	898	950	1,910	912	998
第7投票区 上宿・小田井	679	343	336	682	338	344
第8投票区 草越	325	166	159	322	164	158
第9投票区 広戸	150	74	76	149	72	77
第10投票区 豊昇	221	86	135	210	81	129
第11投票区 面替	114	56	58	119	60	59
第12投票区 荒町	301	154	147	308	157	151
第13投票区 向原	1,543	851	692	1,655	926	729
第14投票区 西軽井沢	1,951	967	984	2,085	1,014	1,071
第15投票区 平和台	713	327	386	730	344	386
合計	12,234	6,119	6,115	12,608	6,292	6,316

(単位:人)

投票区域	平成30年3月1日			平成31年3月1日		
	総数	男	女	総数	男	女
第1投票区 三ツ谷・旭町	676	341	335	672	343	329
第2投票区 馬瀬口	997	505	492	984	502	482
第3投票区 清万・一里塚	733	374	359	775	393	382
第4投票区 塩野・寺沢	1,057	519	538	1,072	535	537
第5投票区 児玉	960	482	478	974	489	485
第6投票区 栄町	1,939	934	1,005	1,925	928	997
第7投票区 上宿・小田井	674	338	336	655	331	324
第8投票区 草越	308	161	147	302	161	141
第9投票区 広戸	143	68	75	145	70	75
第10投票区 豊昇	203	79	124	193	80	113
第11投票区 面替	113	57	56	113	58	55
第12投票区 荒町	302	149	153	329	159	170
第13投票区 向原	1,682	938	744	1,672	933	739
第14投票区 西軽井沢	2,135	1,044	1,091	2,171	1,070	1,101
第15投票区 平和台	726	345	381	712	341	371
合計	12,648	6,334	6,314	12,694	6,393	6,301

(単位:人)

投票区域	令和2年3月2日			令和3年3月1日		
	総数	男	女	総数	男	女
第1投票区 三ツ谷・旭町	671	341	330	680	337	343
第2投票区 馬瀬口	1,003	519	484	1,000	527	473
第3投票区 清万・一里塚	799	406	393	810	409	401
第4投票区 塩野・寺沢	1,058	526	532	1,066	528	538
第5投票区 児玉	985	494	491	1,051	522	529
第6投票区 栄町	1,931	931	1,000	1,969	940	1,029
第7投票区 上宿・小田井	674	342	332	648	329	319
第8投票区 草越	300	157	143	290	151	139
第9投票区 広戸	142	68	74	137	65	72
第10投票区 豊昇	192	80	112	179	75	104
第11投票区 面替	116	61	55	109	58	51
第12投票区 荒町	334	165	169	340	167	173
第13投票区 向原	1,754	970	784	1,756	958	798
第14投票区 西軽井沢	2,207	1,073	1,134	2,302	1,117	1,185
第15投票区 平和台	714	342	372	717	347	370
合計	12,880	6,475	6,405	13,054	6,530	6,524

(単位:人)

投票区域	令和4年3月1日		
	総数	男	女
第1投票区 三ツ谷・旭町	678	333	345
第2投票区 馬瀬口	1,016	523	493
第3投票区 清万・一里塚	839	422	417
第4投票区 塩野・寺沢	1,076	535	541
第5投票区 児玉	1,045	519	526
第6投票区 栄町	1,961	935	1,026
第7投票区 上宿・小田井	660	333	327
第8投票区 草越	284	147	137
第9投票区 広戸	137	65	72
第10投票区 豊昇	185	81	104
第11投票区 面替	105	54	51
第12投票区 荒町	342	164	178
第13投票区 向原	1,871	1,013	858
第14投票区 西軽井沢	2,340	1,138	1,202
第15投票区 平和台	708	343	365
合計	13,247	6,605	6,642

資料:選挙管理委員会

## (82) 各種選挙の投票状況

【町長】

(単位:人)

施行日	当日の有権者数			投票者数			投票率(%)		
	計	男	女	計	男	女	計	男	女
昭和55年10月26日	6,899	3,347	3,552	6,264	3,001	3,263	90.80	89.66	91.86
昭和59年10月21日	7,601	3,717	3,884	6,627	3,169	3,458	87.19	85.26	89.03
昭和61年4月13日	7,727	3,801	3,926	6,316	3,011	3,305	81.74	79.22	84.18
平成2年3月25日	8,369	4,102	4,267	7,046	3,376	3,670	84.19	82.30	86.01
平成6年3月27日	(無投票)								
平成10年3月29日	(無投票)								
平成11年2月28日	9,857	4,898	4,959	7,453	3,565	3,888	75.61	72.78	78.40
平成15年2月16日	(無投票)								
平成19年2月18日	11,084	5,467	5,617	7,605	3,645	3,960	68.61	66.67	70.50
平成23年2月20日	11,609	5,747	5,862	7,866	3,812	4,054	67.76	66.33	67.76
平成27年2月22日	12,053	6,020	6,033	7,644	3,732	3,912	63.42	61.99	64.84
平成31年2月17日	12,515	6,312	6,203	7,734	3,772	3,962	61.80	59.76	63.87

【町議会議員】

(単位:人)

施行日	当日の有権者数			投票者数			投票率(%)		
	計	男	女	計	男	女	計	男	女
昭和56年9月1日	(無投票)								
昭和59年10月21日(補欠)	(無投票)								
昭和60年9月8日	7,794	3,840	3,954	7,044	3,393	3,651	90.38	88.36	92.34
平成元年9月10日	8,351	4,114	4,237	7,271	3,503	3,768	87.07	85.15	88.93
平成5年9月12日	8,862	4,371	4,491	7,415	3,565	3,850	83.67	81.56	85.73
平成9年9月7日	(無投票)								
平成11年2月28日(補欠)	9,857	4,898	4,959	7,453	3,565	3,888	75.61	72.78	78.40
平成13年9月9日	10,451	5,153	5,298	7,819	3,734	4,085	74.82	72.46	77.10
平成17年9月11日	11,106	5,483	5,623	8,746	4,274	4,472	78.75	77.95	79.53
平成21年9月11日	11,533	5,727	5,806	8,987	4,446	4,541	77.92	77.63	78.21
平成25年9月8日	(無投票)								
平成29年9月10日	12,449	6,229	6,220	7,497	3,671	3,826	60.22	58.93	61.51
令和3年9月12日	12,993	6,476	6,517	7,150	3,481	3,669	55.03	53.75	56.30

資料:選挙管理委員会

## 15. 税・財政



御代田町観光キャラクター  
みよたん©

## (83) 歳入の状況

(単位：千円・%)

年度	26		27		28		29		30		令和元		2		
	決算額	構成比	決算額	構成比	決算額	構成比	決算額	構成比	決算額	構成比	決算額	構成比	決算額	構成比	
地方税	2,227,464	33.4	2,325,786	35.1	2,336,197	35.1	2,283,270	29.3	2,375,647	34.2	2,484,513	39.5	2,336,310	28.1	
地方譲与税	63,577	1.0	66,474	1.0	65,814	1.0	65,806	0.8	66,515	1.0	67,760	1.1	69,110	0.8	
利子割交付金	3,382	0.1	2,835	0.0	1,878	0.0	3,287	0.1	3,884	0.1	1,810	0.0	1,725	0.0	
配当割交付金	9,681	0.1	7,945	0.1	5,779	0.1	7,868	0.1	6,625	0.1	7,972	0.1	7,606	0.1	
株式等譲渡 所得割交付金	7,407	0.1	8,190	0.1	3,385	0.1	8,587	0.1	5,599	0.1	4,585	0.1	8,784	0.1	
法人事業税交付金	-	-	-	-	-	-	-	-	-	-	-	-	22,398	0.3	
地方消費税 交付金	170,210	2.6	283,105	4.3	261,051	3.9	276,963	3.6	288,918	4.2	273,677	4.4	336,552	4.1	
ゴルフ場利用税 交付金	20,108	0.3	18,625	0.3	18,042	0.3	18,074	0.2	17,897	0.3	14,909	0.2	10,646	0.1	
自動車取得税交付金(～R1) 環境性能割交付金	6,780	0.1	12,418	0.2	11,781	0.2	16,906	0.2	15,791	0.2	11,614	0.2	4,552	0.1	
地方特例 交付金	10,409	0.2	10,905	0.2	9,595	0.1	10,419	0.1	12,299	0.2	56,050	0.9	18,269	0.2	
地方交付税	1,410,337	21.2	1,405,863	21.2	1,290,850	19.4	1,207,495	15.5	1,273,903	18.3	1,165,484	18.5	1,206,971	14.5	
内訳	普通	1,286,624	19.3	1,287,128	19.4	1,169,282	17.5	1,115,579	14.3	1,181,656	17.0	1,047,078	16.6	1,115,546	13.4
	特別	123,713	1.9	118,735	1.8	121,568	1.8	91,916	1.2	92,247	1.3	118,406	1.9	91,425	1.1
<b>小計</b>	<b>3,929,355</b>	<b>58.9</b>	<b>4,142,146</b>	<b>62.4</b>	<b>4,004,372</b>	<b>60.1</b>	<b>3,898,675</b>	<b>50.0</b>	<b>4,067,078</b>	<b>58.6</b>	<b>4,088,374</b>	<b>65.0</b>	<b>4,022,923</b>	<b>48.5</b>	
交通安全対策 特別交付金	1,714	0.0	1,773	0.0	1,589	0.0	1,521	0.0	1,606	0.0	1,681	0.0	1,678	0.0	
分担金・負担金	26,928	0.4	11,440	0.2	15,969	0.2	17,848	0.2	9,732	0.1	14,602	0.2	17,822	0.2	
使用料	157,898	2.4	157,962	2.4	146,957	2.2	143,780	1.9	145,867	2.1	126,962	2.0	93,859	1.1	
手数料	10,209	0.2	9,917	0.1	10,044	0.2	10,006	0.1	9,585	0.1	9,355	0.1	9,635	0.1	
国庫支出金	687,381	10.3	601,578	9.1	592,551	8.9	721,121	9.2	600,879	8.7	541,025	8.6	2,513,638	30.3	
県支出金	406,466	6.1	447,305	6.7	306,887	4.6	308,517	4.0	331,698	4.8	347,972	5.5	393,711	4.7	
財産収入	14,790	0.2	19,461	0.3	11,075	0.2	12,590	0.2	20,224	0.3	42,214	0.7	23,752	0.3	
寄附金	782	0.0	24,140	0.4	64,544	1.0	64,305	0.8	51,449	0.7	119,711	1.9	232,255	2.8	
繰入金	401,955	6.0	246,280	3.7	540,936	8.1	890,741	11.4	405,667	5.8	237,884	3.8	234,109	2.8	
繰越金	212,256	3.2	263,098	4.0	402,277	6.0	311,784	4.0	237,240	3.4	236,264	3.8	165,020	2.0	
諸収入	138,331	2.1	124,407	1.9	153,563	2.3	105,650	1.4	105,033	1.5	86,470	1.4	146,492	1.8	
地方債	677,900	10.2	583,700	8.8	413,100	6.2	1,314,300	16.8	958,100	13.8	438,587	7.0	447,095	5.4	
<b>歳入合計</b>	<b>6,665,965</b>	<b>100.0</b>	<b>6,633,207</b>	<b>100.0</b>	<b>6,663,864</b>	<b>100.0</b>	<b>7,800,838</b>	<b>100.0</b>	<b>6,944,158</b>	<b>99.9</b>	<b>6,291,101</b>	<b>100.0</b>	<b>8,301,989</b>	<b>100.0</b>	

資料：企画財政課

## (84) 性質別歳出の状況

(単位：千円・%)

項目	26		27		28		29		30		令和元		2		
	決算額	構成比	決算額	構成比	決算額	構成比	決算額	構成比	決算額	構成比	決算額	構成比	決算額	構成比	
人件費	906,186	14.4	921,714	14.8	925,750	14.9	922,178	12.5	925,359	14.2	985,447	12.5	1,194,245	14.9	
うち職員給	553,268	8.8	561,234	9.0	569,797	9.2	567,722	7.7	578,715	8.9	616,671	10.3	676,527	8.4	
扶助費	582,298	9.3	532,812	8.6	577,032	9.3	579,617	7.8	575,491	8.8	590,653	9.8	570,263	7.1	
公債費	753,595	12.0	782,901	12.6	1,007,034	16.2	927,692	12.5	933,192	14.3	898,561	15.0	870,124	10.8	
内	元利償還金	753,475	12.0	782,901	12.6	1,007,034	16.2	927,679	12.5	933,181	14.3	898,547	15.0	870,124	10.8
訳	一時借入金利息	120	0.0	0	0.0	0	0.0	13	0.0	11	0.0	14	0.0	0.0	
小計	2,242,079	35.7	2,237,427	36.0	2,509,816	40.4	2,429,487	32.8	2,434,042	37.3	2,474,661	37.3	2,634,632	32.8	
物件費	939,587	14.9	1,153,144	18.5	1,156,129	18.6	1,131,768	15.3	1,143,049	17.6	1,169,622	19.5	1,198,185	14.9	
維持補修費	33,959	0.5	31,984	0.5	26,899	0.4	30,477	0.4	46,196	0.7	51,852	0.9	41,861	0.5	
補助費等	796,141	12.7	763,874	12.2	608,182	12.2	634,597	8.6	679,319	10.4	737,489	12.3	2,792,133	34.8	
うち一部事務組合負担金	350,145	5.6	344,960	5.5	356,988	5.8	354,417	4.8	343,373	5.3	393,134	6.6	412,569	5.1	
繰出金	625,471	9.9	687,397	11.0	690,110	11.1	661,779	8.9	721,581	11.1	693,202	11.6	662,846	8.3	
投資及び出資金貸付金	2,880	0.0	1,440	0.0	480	0.0	0	0.0	354,000	5.4	0	0.0	0	0.0	
積立金	305,940	4.9	172,190	2.8	186,035	3.0	38,778	0.5	34,021	0.5	72,989	1.2	117,999	1.5	
投資的経費	1,346,810	21.4	1,183,474	19.0	1,026,129	16.5	2,480,712	33.5	1,095,686	16.8	799,266	13.3	574,463	7.2	
うち人件費	0	0.0	0	0.0	0	0.0	0	0.0	0	0.0	0	0.0	0	0.0	
内	普通建設事業費	1,343,159	21.3	1,179,214	18.9	1,021,405	16.5	2,473,937	33.4	1,090,378	16.8	687,394	11.5	398,413	5.0
訳	うち補助	840,100	13.4	634,885	10.2	411,295	6.6	509,608	6.9	446,924	6.9	364,092	6.1	134,964	1.7
	うち単独	503,059	8.0	544,329	8.7	610,013	9.8	1,964,329	26.5	642,923	9.9	323,302	5.4	263,449	3.3
	災害復旧事業費	3,651	0.1	4,260	0.1	5,024	0.1	6,775	0.1	5,308	0.1	111,872	1.9	176,050	2.2
歳出合計	6,292,867	100.0	6,230,930	100.0	6,203,780	102.2	7,407,598	100.0	6,507,894	99.8	5,999,081	96.1	8,022,119	100.0	

資料：企画財政課



## (85) 目的別歳出の状況

平成25年度

(単位：千円・%)

区 分	決算額 A	構成比	増減率	Aのうち普通建設事業費	Aの充当一般財源等
議会費	79,643	1.4	-2.0	0	79,643
総務費	1,006,022	17.2	6.9	5,474	934,551
民生費	1,491,160	25.6	1.4	134,018	753,381
衛生費	511,107	8.8	13.8	8,976	457,278
労働費	1,130	0.0	-13.6	0	1,130
農林水産業費	332,702	5.7	19.3	198,544	194,896
商工費	68,614	1.2	6.1	341	67,793
土木費	852,130	14.6	-22.8	524,020	367,416
消防費	244,485	4.2	-18.9	4,638	238,380
教育費	548,712	9.4	11.9	125,945	441,403
災害復旧費	12,839	0.2	-6.0	0	12,820
公債費	686,186	11.8	-5.1	0	652,402
諸支出金	0	0.0	0.0	0	0
<b>歳出合計</b>	<b>5,834,730</b>	<b>100.0</b>	<b>-1.5</b>	<b>1,001,956</b>	<b>4,201,093</b>

平成26年度

(単位：千円・%)

区 分	決算額 A	構成比	増減率	Aのうち普通建設事業費	Aの充当一般財源等
議会費	85,650	1.4	7.5	0	85,650
総務費	1,087,624	17.3	8.1	163,777	838,239
民生費	1,600,080	25.4	7.3	103,440	797,889
衛生費	445,884	7.1	-12.8	14,897	396,263
労働費	591	0.0	-47.7	0	591
農林水産業費	398,274	6.3	19.7	202,708	249,818
商工費	65,174	1.0	-5.0	425	65,164
土木費	999,730	15.9	17.3	707,465	474,923
消防費	266,413	4.2	9.0	1,512	253,980
教育費	586,201	9.3	6.8	148,935	460,552
災害復旧費	3,651	0.1	-71.6	0	3,651
公債費	753,595	12.0	9.8	0	719,913
諸支出金	0	0.0	0.0	0	0
<b>歳出合計</b>	<b>6,292,867</b>	<b>100.0</b>	<b>7.9</b>	<b>1,343,159</b>	<b>4,346,633</b>

資料：企画財政課

## 平成27年度

(単位 :千円・%)

区 分	決算額 A	構成比	増減率	Aのうち普通建設事業費	Aの充当一般財源等
議 会 費	89,555	1.4	4.6	0	89,555
総 務 費	994,316	16.0	-8.6	187,820	869,083
民 生 費	1,723,570	27.7	7.7	177,187	837,639
衛 生 費	626,530	10.1	40.5	241,155	574,098
労 働 費	588	0.0	-0.5	0	588
農林水産業費	446,999	7.2	12.2	166,787	271,103
商 工 費	85,706	1.4	31.5	691	85,702
土 木 費	677,553	10.9	-32.2	345,407	392,882
消 防 費	251,414	4.0	-5.6	1,058	247,711
教 育 費	547,538	8.8	-6.6	59,109	491,784
災害復旧費	4,260	0.1	16.7	0	4,260
公 債 費	782,901	12.6	3.9	0	767,382
諸支出金	0	0.0	0.0	0	0
<b>歳出合計</b>	<b>6,230,930</b>	<b>100.0</b>	<b>-1.0</b>	<b>1,179,214</b>	<b>4,631,787</b>

## 平成28年度

(単位 :千円・%)

区 分	決算額 A	構成比	増減率	Aのうち普通建設事業費	Aの充当一般財源等
議 会 費	82,585	1.3	-7.8	0	82,553
総 務 費	1,186,105	19.1	19.3	415,901	650,993
民 生 費	1,732,127	27.9	0.5	164,681	852,468
衛 生 費	568,257	9.2	-9.3	81,180	485,793
労 働 費	592	0.0	0.7	0	592
農林水産業費	168,554	2.7	-62.3	43,680	123,555
商 工 費	68,358	1.1	-20.2	370	67,106
土 木 費	617,457	10.0	-8.9	284,818	420,100
消 防 費	244,007	3.9	-2.9	8,386	221,246
教 育 費	523,980	8.4	-4.3	22,389	495,828
災害復旧費	5,024	0.1	17.9	0	5,024
公 債 費	1,007,034	16.2	28.6	0	978,888
諸支出金	0	0.0	0.0	0	0
<b>歳出合計</b>	<b>6,204,080</b>	<b>100.0</b>	<b>-0.4</b>	<b>1,021,405</b>	<b>4,384,146</b>

資料:企画財政課

## 平成29年度

(単位 :千円・%)

区 分	決算額 A	構成比	増減率	Aのうち普通建設事業費	Aの充当一般財源等
議 会 費	85,757	1.2	3.8		85,757
総 務 費	2,645,214	35.7	123.0	1,886,519	639,699
民 生 費	1,594,631	21.5	-7.9	20,091	828,993
衛 生 費	429,746	5.8	-24.4	18,162	377,249
労 働 費	1,572	0.0	165.5		822
農林水産業費	174,281	2.4	3.4	57,898	110,555
商 工 費	64,665	0.9	-5.4	469,190	63,442
土 木 費	780,927	10.5	26.5	4,320	398,858
消 防 費	244,937	3.3	0.4	17,757	234,142
教 育 費	451,401	6.1	-13.9		407,313
災害復旧費	6,775	0.1	34.9		6,693
公 債 費	927,692	12.5	-7.9		910,505
諸支出金	0	0.0	0.0		
<b>歳出合計</b>	<b>7,407,598</b>	<b>100.0</b>	<b>19.4</b>	<b>2,473,937</b>	<b>4,064,028</b>

## 平成30年度

(単位 :千円・%)

区 分	決算額 A	構成比	増減率	Aのうち普通建設事業費	Aの充当一般財源等
議 会 費	86,750	1.3	1.2		86,750
総 務 費	1,046,908	16.1	-60.4	271,268	708,447
民 生 費	1,630,339	25.1	2.2	57,672	838,150
衛 生 費	439,991	6.8	2.4	13,315	385,563
労 働 費	624	0.0	-60.3		624
農林水産業費	199,471	3.1	14.5	60,439	137,966
商 工 費	435,327	6.7	573.2		80,227
土 木 費	939,678	14.4	20.3	588,146	559,567
消 防 費	275,479	4.2	12.5	34,053	234,657
教 育 費	514,827	7.9	14.1	65,485	443,111
災害復旧費	5,308	0.1	-21.7		5,278
公 債 費	933,192	14.3	0.6		910,754
諸支出金		0.0	0.0		
<b>歳出合計</b>	<b>6,507,894</b>	<b>100.0</b>	<b>-12.1</b>	<b>1,090,378</b>	<b>4,391,094</b>

資料:企画財政課

## 令和元年度

(単位：千円・%)

区 分	決算額 A	構成比	増減率	Aのうち普通建設事業費	Aの充当一般財源等
議会費	86,043	1.4	-0.8		86,021
総務費	943,628	15.7	-9.9	110,168	630,410
民生費	1,687,800	28.1	3.5	28,614	928,171
衛生費	475,403	7.9	8.0	13,315	418,827
労働費	579	0.0	-7.2	15,497	579
農林水産業費	198,125	3.3	-0.7	32,364	137,505
商工費	94,815	1.6	-78.2		86,625
土木費	563,182	9.4	-40.1	222,968	446,438
消防費	272,918	4.5	-0.9	12,441	261,344
教育費	666,155	11.1	29.4	235,322	464,117
災害復旧費	111,872	1.9	2007.6		48,550
公債費	898,561	15.0	-3.7		870,890
諸支出金	0	0.0	0.0		
<b>歳出合計</b>	<b>5,999,081</b>	<b>100.0</b>	<b>-7.8</b>	<b>670,689</b>	<b>4,379,477</b>

資料：企画財政課

## 令和2年度

(単位：千円・%)

区 分	決算額 A	構成比	増減率	Aのうち普通建設事業費	Aの充当一般財源等
議会費	83,608	1.0	-3.6	0	83,608
総務費	2,762,920	34.4	163.9	26,254	851,793
民生費	1,718,970	21.4	5.4	2,530	915,042
衛生費	471,844	5.9	7.2	9,180	411,988
労働費	581	0.0	-6.9	0	581
農林水産業費	204,336	2.5	2.4	46,887	138,301
商工費	303,656	3.8	-30.2	726	244,180
土木費	516,842	6.4	-45.0	237,180	337,801
消防費	278,996	3.5	1.3	6,395	262,309
教育費	634,192	7.9	23.2	69,261	444,487
災害復旧費	176,050	2.2	3216.7	0	99,006
公債費	870,124	10.8	-6.8	0	848,854
諸支出金	0	0.0		0	0
<b>歳出合計</b>	<b>8,022,119</b>	<b>100.0</b>	<b>23.3</b>	<b>398,413</b>	<b>4,637,950</b>

資料：企画財政課

## (86) 町税の収入状況

(単位：千円)

税目		年度							
		25	26	27	28	29	30	令和元	2
市町村 民 税	個人分	673,922	679,193	725,700	757,578	759,254	753,203	796,025	835,042
	法人分	98,738	131,313	219,591	199,642	142,296	277,559	302,420	89,740
固定資産税		1,174,631	1,150,668	1,116,022	1,108,583	1,112,394	1,079,753	1,117,896	1,150,760
軽自動車税		36,038	37,609	39,996	46,776	48,715	51,568	54,830	61,117
たばこ税		110,661	110,091	110,400	109,658	105,614	101,582	99,552	94,434
特別土地保有税		0	0	0	0	0	0	0	0
都市計画税等		118,915	118,590	114,077	113,960	114,997	111,982	113,790	117,575
合 計		2,212,905	2,227,464	2,325,786	2,336,197	2,283,270	2,375,647	2,484,513	2,348,668

資料：企画財政課

### (87) たばこの消費量

年度	調定額 (千円)	本数 (本)	調定額 前年対比 (%)
平成17	89,473	30,265,036	93.6
18	85,649	27,062,950	95.7
19	88,955	27,194,614	103.9
20	84,115	25,734,810	94.6
21	78,289	23,960,160	93.1
22	80,019	22,416,490	102.2
23	102,826	22,657,330	128.5
24	98,365	21,768,710	95.7
25	110,661	21,715,900	112.5
26	110,091	21,380,376	99.5
27	110,400	21,451,133	100.3
28	109,649	21,219,764	99.3
29	105,606	20,332,793	96.3
30	101,121	18,809,818	95.8
令和元	99,523	17,566,641	98.4
2	94,047	16,088,781	94.5
3	99,740	15,899,432	106.1

資料：税務課

## (88) 財政関係数値の状況

(単位：千円・%)

項目	年度							
	平成25	26	27	28	29	30	令和元	2
基準財政収入額	1,830,903	1,789,772	1,892,653	2,042,343	2,059,788	1,973,268	2,101,736	2,267,743
基準財政需要額	3,093,639	3,076,396	3,180,282	3,214,269	3,177,874	3,154,424	3,211,392	3,385,018
標準税収入額	2,366,234	2,295,256	2,428,538	2,607,844	2,635,661	2,511,345	2,684,946	2,889,973
標準財政規模	3,974,580	3,923,500	4,006,073	4,006,145	3,986,660	3,955,310	3,931,411	4,206,963
経常収支比率	71.1	74.6	74.9	78.4	81.0	79.2	82.4	79.3
財政力指数	0.579	0.582	0.590	0.600	0.630	0.636	0.643	0.650
実質収支比率	6.9	5.5	8.7	7.4	7.8	9.5	6.4	6.0
経常一般財源等比率	92.1	95.0	98.5	95.0	93.4	98.0	98.4	91.5
公債費負担比率	14.3	15.3	15.2	16.5	16.5	18.9	18.6	17.3
実質公債費比率	5.8	4.0	4.5	6.0	8.9	11.7	13.4	12.8

資料：企画財政課

## (89) 基金・地方債・債務負担行為等の状況

(単位：千円・人)

項目	年度								
	平成25	26	27	28	29	30	令和元	2	
基金 現在高	財調・減債	2,927,489	2,998,439	2,889,839	2,893,739	2,945,839	2,904,689	3,029,489	3,052,539
	その他	2,118,862	2,231,897	2,376,407	2,017,606	1,261,543	1,087,048	1,191,926	985,492
地方債 現在高	政府	1,452,834	1,277,680	1,156,184	1,020,238	924,290	825,535	1,008,746	1,094,099
	その他	5,176,336	5,344,212	5,326,315	4,918,031	5,440,086	5,597,830	4,983,504	4,496,660
	特定公共	—	—	—	—	—	—	—	—
債務負担行為 翌年度以降	288,187	8,808	10,540	1,792,023	49,005	28,400	6,617	27,943	

資料：企画財政課

## (90) 公有財産

(単位: m<sup>2</sup>)

項目 年度	行政財産				普通財産		御代田財産区		国有林借地
	公用財産		公共用財産		土地	山林	土地	山林	
	土地	建物	土地	建物					
平成20	6,890	3,860	341,504	51,995	118,010	207,604	28,087	5,632	131,100
21	6,890	3,860	341,817	52,004	118,010	207,604	26,825	5,632	131,100
22	6,890	3,860	342,771	55,592	117,683	207,604	26,825	5,632	131,100
23	6,890	3,860	345,032	56,257	117,683	207,604	26,825	5,632	131,100
24	6,890	3,860	345,429	56,288	117,683	207,604	25,034	5,602	131,100
25	6,890	3,860	345,901	56,342	117,683	207,604	25,034	5,602	131,100
26	6,890	3,860	345,901	55,392	146,831	207,604	25,034	5,602	131,100
27	6,890	3,860	367,982	55,030	148,288	207,604	25,034	5,602	131,100
28	6,890	3,860	367,982	54,581	148,288	207,604	25,034	5,602	131,100
29	6,890	3,860	367,982	54,718	148,288	207,604	25,034	5,602	131,100
30	12,841	5,932	371,386	54,718	139,617	207,604	25,034	5,602	131,100
令和元	17,806	5,932	371,719	54,718	139,936	207,604	25,034	5,602	131,100
令和2	17,806	5,932	368,268	55,977	139,936	207,604	25,034	5,602	131,100

資料: 企画財政課



## (91)町職員数

(令和4年4月1日現在)

課名等 \ 年度	29	30	31	令和2	3	4
<b>総 数</b>	<b>137</b>	<b>143</b>	<b>142</b>	<b>151</b>	<b>154</b>	<b>148</b>
総 務 課	9	10	10	9	10	9
企 画 財 政 課	8	9	9	11	11	9
税 務 課	11	10	11	12	12	11
町 民 課 ( 保 育 園 含 む )	31	31	33	36	35	32
保 健 福 祉 課	18	18	19	19	20	18
産 業 経 済 課	9	10	10	11	11	10
建 設 水 道 課	15	14	14	14	14	14
会 計 課	3	3	3	3	3	3
議 会 事 務 局	3	3	3	3	3	3
消 防 課	4	3	4	4	4	4
教 育 委 員 会	13	15	15	17	18	18
佐 久 広 域 連 合	1	1	1	1	1	1
御 代 田 町 社 会 福 祉 会 協 議	1	1	1	1	2	2
北 佐 久 郡 老 人 福 祉 会 施 設 組	0	0	0	0	1	0
佐 久 市 ・ 北 佐 久 郡 合 環 境 施 設 組	1	1	1	1	1	1
後 期 高 齢 者 医 療 合 広 域 連	1	1	0	0	0	0
長 野 県 地 方 税 滞 納 整 理 機 構	0	0	0	1	1	0
長 野 県	1	0	0	2	1	0
佐 久 地 域 振 興 局	0	0	0	1	0	0
長 野 県 東 京 事 務 所	1	0	0	0	0	0
信 州 首 都 圏 総 合 活 動 拠 点 ( 銀 座 NAGANO )	0	0	0	1	1	0
軽 井 沢 町 ・ 小 諸 市	2	2	2	0	0	2
休 職 等	6	11	6	6	6	11
内 、 育 児 休 業 者	3	8	5	5	4	8

資料:総務課

※消防課は佐久広域連合職員兼務を含む。

## 16. 防犯・消防



舊代田町観光キャラクター  
みよたん©

## (92) 刑法犯認知件数

(単位:件)

手口別 年次	凶悪犯	粗暴犯	窃盗犯				知能犯	風俗犯	その他	合計
			侵入盗	非侵入盗	乗り物盗	小計				
平成15	2	7	19	101	—	120	12	0	28	169
16	1	2	8	71	—	79	7	2	28	119
17	1	3	13	94	—	107	10	1	43	165
18	3	4	18	58	—	76	11	0	21	115
19	0	6	23	53	23	99	30	1	18	154
20	0	5	21	43	16	80	11	2	27	125
21	0	5	11	40	18	69	6	1	23	104
22	0	8	13	33	15	61	6	1	17	93
23	2	6	19	45	13	77	5	0	17	107
24	0	5	10	24	11	45	3	0	12	65
25	0	0	7	24	13	44	3	0	14	61
26	1	8	13	26	9	48	2	1	12	72
27	1	4	5	30	8	43	4	2	16	70
28	1	0	5	17	7	29	6	0	6	42
29	1	2	8	28	7	43	1	3	14	64
30	0	4	7	25	5	37	4	1	12	58
令和元	0	3	5	80	6	91	5	2	4	105
2	0	4	3	15	8	26	5	3	8	46
3	0	4	1	18	7	26	1	2	9	42

資料:「セーフティあさま」佐久防犯協会連合会

資料:22年～ 御代田町交番

(93) 佐久警察署管内と町内の交通事故発生件数

(単位:件)

区分		年							
		平成15	16	17	18	19	20	21	22
佐久警察署管内の事故総数		627	650	653	580	563	473	449	
町内の事故内訳	負傷者	128	123	125	89	114	73	79	82
	死者(人)	0	1	0	0	0	2	0	0
	昼間	53	56	63	41	65	43	48	46
	夜間	31	30	26	23	22	15	17	18
	高齢ドライバー	9	11	8	8	15	5	13	11
	若年ドライバー	16	14	15	9	12	14	8	7
	女性ドライバー	30	32	35	21	37	17	25	21
	県外ドライバー	11	11	10	6	6	5	9	9
	飲酒運転の事故	4	3	3	2	2	1	1	0
	<b>事故総数</b>	<b>84</b>	<b>86</b>	<b>89</b>	<b>64</b>	<b>87</b>	<b>58</b>	<b>65</b>	<b>64</b>

※ドライバー別の内訳は、そのドライバーが第1当事者の場合。

区分		年							
		平成23	24	25	26	27	28	29	30
町内の事故内訳	負傷者	91	97	96	66	71	52	97	63
	死者(人)	0	1	0	1	0	1	0	1
	昼間	55	47	61	39	39	32	48	41
	夜間	11	19	13	12	17	13	23	10
	高齢ドライバー	14	12	14	6	11	11	13	16
	若年ドライバー	8	4	10	10	6	6	10	5
	女性ドライバー	28	24	32	17	18	18	24	19
	県外ドライバー	7	9	10	6	3	7	8	4
	飲酒運転の事故	2	2	2	1	3	1	1	1
	<b>事故総数</b>	<b>66</b>	<b>66</b>	<b>74</b>	<b>51</b>	<b>56</b>	<b>45</b>	<b>71</b>	<b>51</b>

区分		年							
		令和元	2	3					
町内の事故内訳	負傷者	47	48	34					
	死者(人)		0	0					
	昼間	35	29	24					
	夜間	11	9	4					
	高齢ドライバー	13	10	10					
	若年ドライバー	6	5	6					
	女性ドライバー	15	13	15					
	県外ドライバー	4	5	2					
	飲酒運転の事故	0	0	1					
	<b>事故総数</b>	<b>46</b>	<b>38</b>	<b>28</b>					

資料:長野県警察本部「交通統計」ほか

※佐久警察署管内の事故総数は、平成22年より佐久警察署の管轄が大幅に変更されたため掲載しません。

## (94) 消防団員の状況

令和4年4月1日現在

(単位:人)

役職	団長	副団長	分団長	副分団長	班長	団員	(内女性 消防団員)	総数
員数	1	2	14	13	23	188	9	241

資料:御代田消防署

## (95) 消防職員の状況

令和4年4月1日現在

(単位:人)

役職	司令長	司令	司令補	士長	副士長	消防士
総数	1	2	4	9	2	3

資料:御代田消防署

## (96) 消防機械の保有状況

令和4年4月1日現在

(単位:台)

項目	所属別		消防署	地区別(団)				計
				本部	小沼	御代田	伍賀	
消防車両	水槽付消防ポンプ自動車		1					1
	普通消防ポンプ自動車		1					1
	可搬動力ポンプ		0	1	4	5	3	13
	救急車		2					2
	指令車		1					1
	その他の車両		1					1
消防通信	無線電話	卓上型半固定移動局	1					1
		移動局	14					14
	有線電話	火災報知専用	0					0
		一般加入	14					14
警鐘楼	鉄製	0		7	10	6	23	
消防水利	防火水槽	20m <sup>3</sup> 未満		0	2	9	11	
		20m <sup>3</sup> ～39m <sup>3</sup>		14	8	12	34	
		40m <sup>3</sup> ～59m <sup>3</sup>		15	23	9	47	
		60m <sup>3</sup> 以上					0	
	プール			1	2		3	
詰所				4	5	3	12	
器具置場			1				1	
水防庫	町有						0	

消火栓設置状況	佐久水道	御代田小沼水道
	267	297

資料:御代田消防署

## (97) 火災発生の状況

(単位:千円・a)

項目 年次	建物火災				林野火災			その他		総 件 数
	件数	棟数	世帯数	損害額	件数	焼失面積	損害額	件数	損害額	
平成12	4	4	4	13,883	0	0	0	9	2,833	13
13	5	5	3	4,335	2	35	0	5	396	12
14	7	7	4	29,822	0	0	0	8	172	15
15	3	3	1	1,202	0	0	0	4	70	7
16	3	3	7	41,594	1	4	14	1	0	5
17	3	3	3	4,983	0	0	0	5	931	8
18	5	5	4	18,592	0	0	0	14	876	19
19	2	2	1	2,941	0	0	0	7	0	9
20	9	9	6	944	1	1	0	3	0	13
21	3	3	1	10,111	0	0	0	7	118	10
22	3	3	1	1,959	0	0	0	2	0	5
23	1	1	1	4,297	0	0	0	8	233	9
24	6	7	4	16,553	0	0	0	3	350	9
25	1	1	1	121	0	0	0	4	100	5
26	2	3	0	4,990	0	0	0	3	0	5
27	3	4	1	475	0	0	0	4	0	7
28	3	4	1	4,351	0	0	0	6	0	9
29	2	3	2	9,156	0	0	0	4	0	6
30	3	3	3	3,157	1	270	340	7	372	11
令和元	2	2	1	19,336	0	0	0	5	0	7
2	7	7	2	23,515	0	0	0	4	42	11
3	2	2	1	6,166	0	0	0	1	0	3

資料:御代田消防署

(98) 原因別火災発生件数の状況

(単位:件)

項目 年次	総数	油類	電気	プロパンガス	こたつ	ストーブ	コンロ	火の粉	たき火	たばこ	火遊び	放火	その他
平成10	7	0	1	0	0	0	0	0	0	0	0	1	5
11	8	1	0	0	0	0	0	0	1	1	0	1	4
12	13	0	1	0	0	0	0	0	1	3	0	0	8
13	12	0	1	0	0	0	2	1	2	0	0	0	6
14	15	0	2	0	0	0	1	1	0	2	1	0	8
15	7	0	0	0	0	0	1	0	1	0	0	1	4
16	5	0	0	0	0	0	0	0	1	0	0	1	3
17	8	0	0	0	0	1	0	0	0	0	1	0	6
18	19	1	1	0	0	0	1	1	4	1	0	4	6
19	9	1	0	0	0	0	0	0	2	0	1	0	5
20	13	0	5	0	0	0	2	0	0	1	0	0	5
21	10	0	1	0	0	0	0	0	4	0	0	1	4
22	5	0	0	0	0	1	0	0	2	0	0	0	2
23	9	0	0	0	0	0	0	0	5	0	0	0	4
24	9	1	0	0	0	0	1	0	2	1	0	0	4
25	5	0	0	0	0	0	0	2	2	0	0	0	1
26	5	0	0	0	0	1	0	2	1	0	0	0	1
27	7	1	0	0	0	0	0	3	1	0	0	0	2
28	10	0	1	0	0	0	1	4	1	0	0	1	2
29	6	0	0	0	0	0	1	1	1	0	0	0	3
30	11	0	0	0	0	0	2	2	1	0	0	0	6
令和元	7	0	0	0	0	0	0	2	2	1	0	0	2
2	11	0	3	0	0	1	0	0	0	0	0	0	7
3	3	0	0	0	0	0	0	0	1	1	0	0	1

資料:御代田消防署



## (99) 救急出動の状況

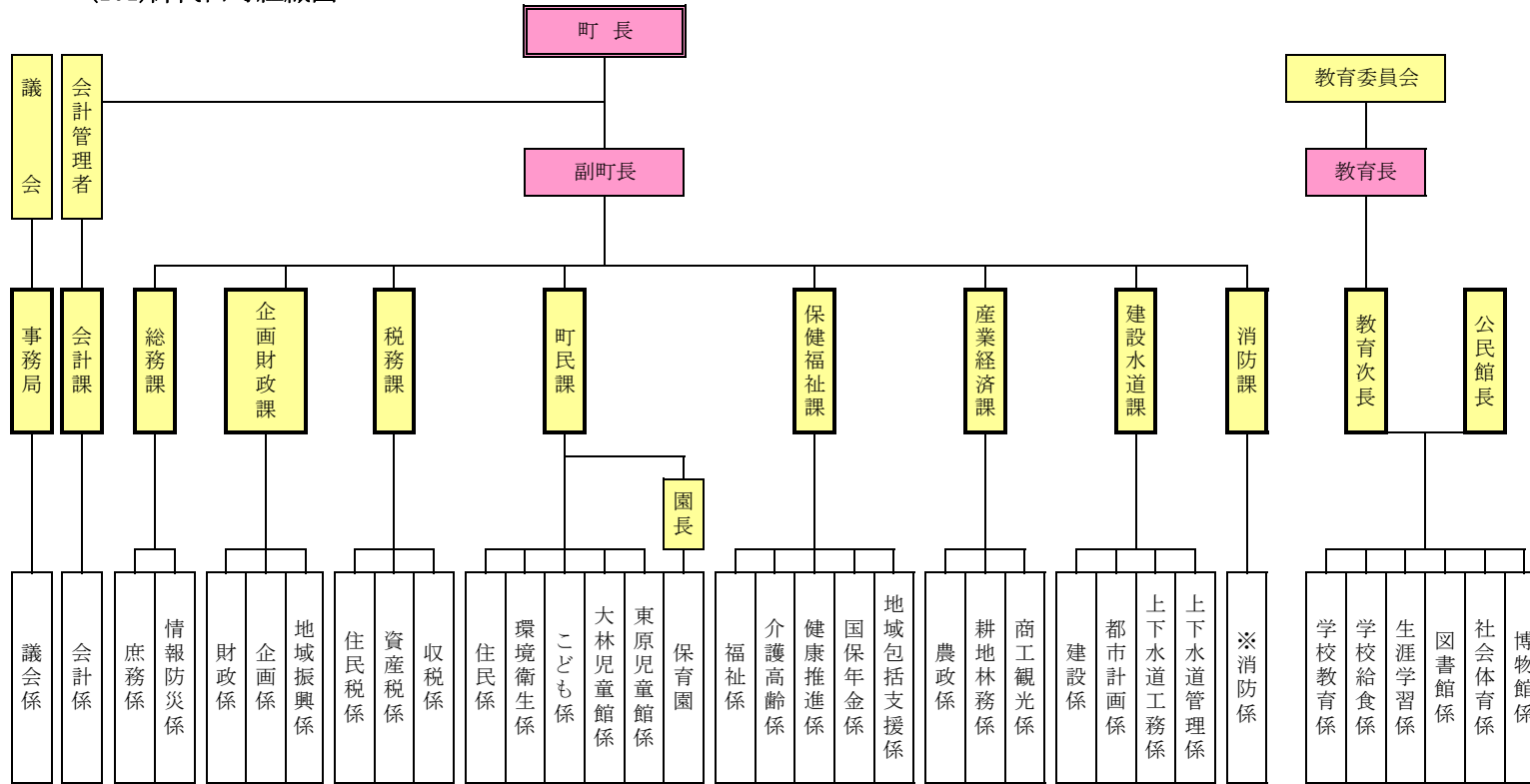
項目 年次	出動件数	出 動 要 請 内 訳			
		交通事故	一般負傷	急 病	そ の 他
平成13	364	58	46	224	36
14	379	56	51	225	47
15	430	75	68	257	30
16	430	61	72	261	36
17	426	60	68	253	45
18	501	66	61	326	48
19	472	56	61	320	35
20	475	64	66	294	51
21	461	65	67	277	52
22	546	64	75	354	53
23	632	65	88	399	80
24	648	76	99	418	55
25	618	67	94	388	69
26	662	53	112	423	74
27	662	63	109	426	64
28	633	58	95	409	71
29	619	71	115	408	25
30	683	55	109	438	81
令和元	649	50	119	425	55
2	657	59	124	404	70
3	743	64	133	460	86

資料:御代田消防署

## (100) 町内主要公共施設

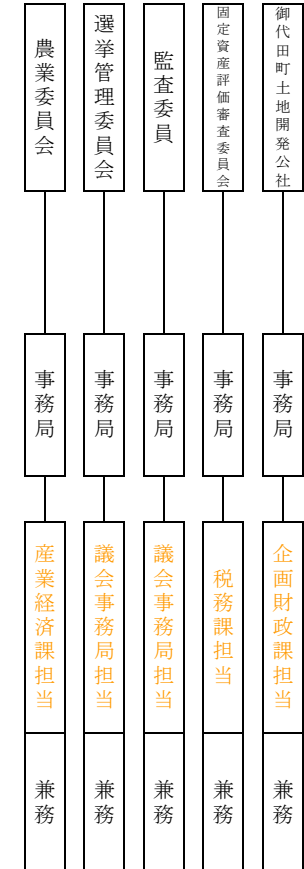
名 称	住 所	電話番号
御代田町役場	御代田町大字馬瀬口 1794-6	0267-32-3111
教育委員会・エコールみよた	御代田町大字馬瀬口 1901-1	0267-32-9100
御代田消防署	御代田町大字御代田 2382-3	0267-32-0119
浅間縄文ミュージアム	御代田町大字馬瀬口 1901-1	0267-32-8922
公民館	御代田町大字馬瀬口 1901-1	0267-32-2770
町立図書館	御代田町大字馬瀬口 1901-1	0267-32-0800
北小学校	御代田町大字馬瀬口 1935	0267-32-2069
南小学校	御代田町大字御代田 4107-41	0267-32-2034
中学校	御代田町大字御代田 2718	0267-32-2117
B&G海洋センター	御代田町大字御代田 4107-72	0267-32-6114
屋内ゲートボール場	御代田町大字御代田 4107-70	0267-32-7472
雪窓公園野球場	御代田町大字御代田 4107-96	0267-32-7101
やまゆり体育館	御代田町大字塩野 3025-2	0267-32-6665
ハートピアみよた	御代田町大字御代田 1772-1	0267-32-1100
保健センター	御代田町大字馬瀬口 1794-6	0267-32-2554
やまゆり共同作業所	御代田町大字御代田 2450-1	0267-32-1118
やまゆり保育園	御代田町大字馬瀬口 2091-6	0267-32-2436
雪窓保育園	御代田町大字御代田 4107-117	0267-32-4166
大林児童館	御代田町大字御代田 4107-70	0267-32-0154
東原児童館	御代田町大字馬瀬口 1499-2	0267-32-5769
浄化管理センター	御代田町大字御代田 3029-1	0267-32-1530
井戸沢最終処分場	御代田町大字御代田 2712-1	0267-32-7054
御代田町交番	御代田町大字御代田 2422-85	0267-32-2039
しなの鉄道御代田駅	御代田町大字御代田 2422	0267-32-2041
学校給食共同調理場	御代田町大字御代田 2718	0267-41-0237

(101)御代田町組織図



※広域連合職員兼務

御 代 田 町



# 御代田町統計書

令和4年度作成版(2022)

## 御代田町

御代田町企画財政課企画係

〒389-0292

長野県北佐久郡御代田町大字馬瀬口1794番地6

電話:0267 (32) 3112

F A X:0267 (32) 3929

E-mail:miyota@town.miyota.nagano.jp