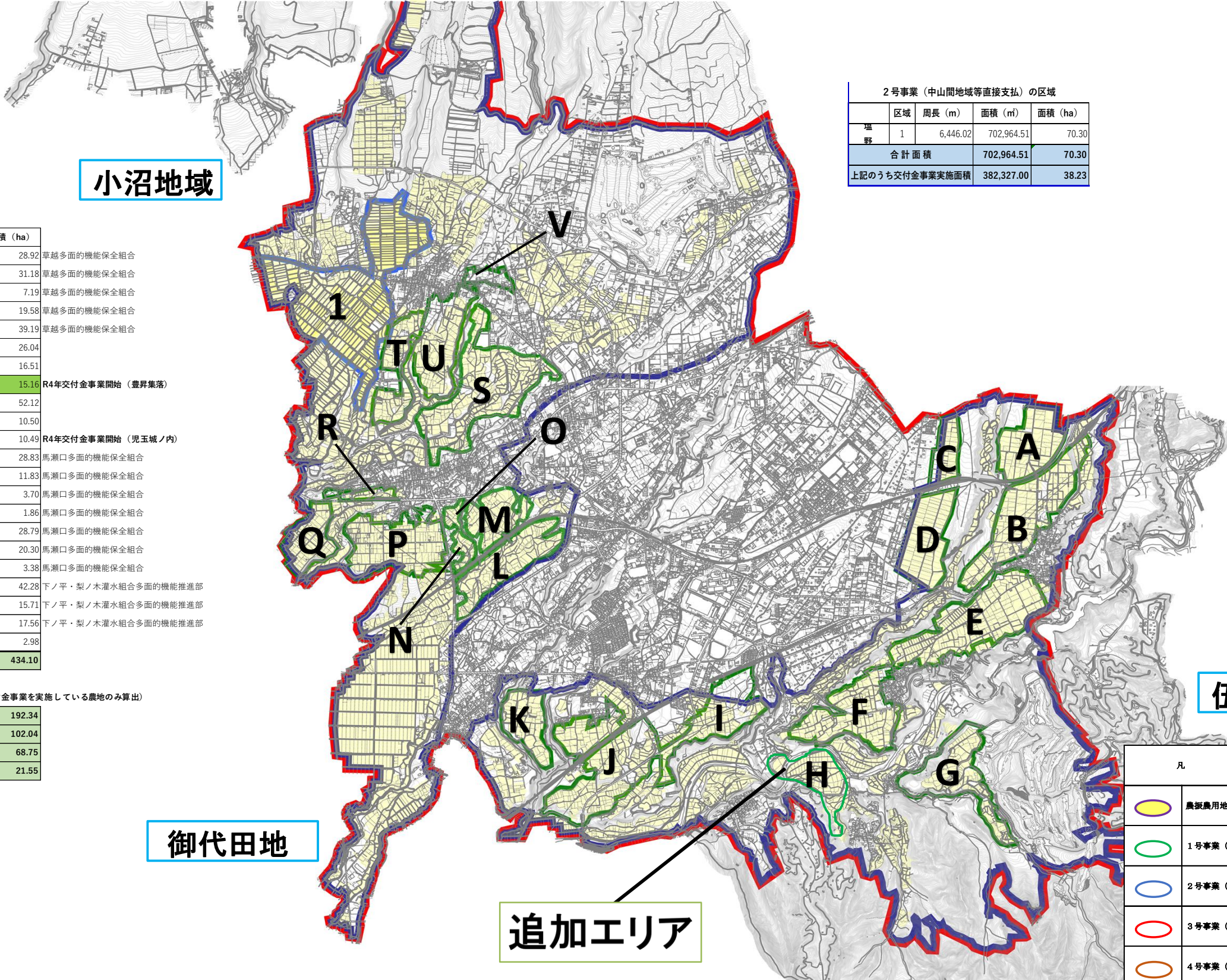


農業の有する多面的機能の発揮の促進に関する計画 促進計画の区域図



2号事業（中山間地域等直接支払）の区域

区域	周長 (m)	面積 (㎡)	面積 (ha)
1	6,446.02	702,964.51	70.30
合計面積		702,964.51	70.30
上記のうち交付金事業実施面積		382,327.00	38.23

1号事業（多面的機能支払）区域

区域	周長 (m)	面積 (㎡)	面積 (ha)	事業内容
A	2,540.14	289,186.84	28.92	草越多面的機能保全組合
B	3,147.81	311,781.42	31.18	草越多面的機能保全組合
C	1,350.00	71,900.00	7.19	草越多面的機能保全組合
D	2,046.82	195,827.42	19.58	草越多面的機能保全組合
E	3,616.52	391,931.16	39.19	草越多面的機能保全組合
F	3,050.06	260,410.19	26.04	草越多面的機能保全組合
G	2,785.43	165,105.02	16.51	草越多面的機能保全組合
H	1,937.34	151,606.38	15.16	R4年交付金事業開始（豊昇集落）
I	6,078.89	521,197.98	52.12	R4年交付金事業開始（児玉城ノ内）
J	1,812.05	104,996.46	10.50	
K	1,502.23	104,849.42	10.49	
L	3,506.29	288,260.90	28.83	馬瀬口多面的機能保全組合
M	2,389.81	118,316.73	11.83	馬瀬口多面的機能保全組合
N	1,135.02	37,000.89	3.70	馬瀬口多面的機能保全組合
O	706.89	18,620.03	1.86	馬瀬口多面的機能保全組合
P	3,109.68	287,938.72	28.79	馬瀬口多面的機能保全組合
Q	2,177.96	202,960.90	20.30	馬瀬口多面的機能保全組合
R	1,442.17	33,765.85	3.38	馬瀬口多面的機能保全組合
S	4,097.92	422,787.24	42.28	下ノ平・梨ノ木灌水組合多面的機能推進部
T	2,627.00	157,093.88	15.71	下ノ平・梨ノ木灌水組合多面的機能推進部
U	2,193.95	175,633.11	17.56	下ノ平・梨ノ木灌水組合多面的機能推進部
V	1,021.38	29,844.06	2.98	下ノ平・梨ノ木灌水組合多面的機能推進部
エリア合計面積		4,341,014.60	434.10	

多面的機能支払事業実施面積（区域エリアから交付金事業を実施している農地のみ算出）

交付金事業実施面積（①+②+③）	面積 (ha)
①草越多面的機能保全組合	102.04
②馬瀬口多面的機能保全組合	68.75
③下ノ平・梨ノ木灌水組合多面的機能推進部	21.55

凡	例	備考
	農振農用地	
	1号事業（多面的機能支払）	枠内の着色部分を区域とする
	2号事業（中山間地域等直接支払）	枠内の着色部分を区域とする
	3号事業（環境保全型農業直接支払）	町全域
	4号事業（その他事業）	なし
	重点区域	なし