

## 14 災害履歴

## 14-1 過去の主な災害

災害年月日	災害種別	災害原因	被害地域	被害状況
昭和33. 7. 19	降ひょう	降ひょう	西軽、草越、広戸、 豊昇、向原、三ツ谷	損害額 2,300万円
34. 7. 14	風水害	台風7号	全 域	
38. 8. 3	降ひょう	降ひょう	西 軽 他	損害額 9,000万円
42. 6. 16	水 害	豪 雨	塩野、馬瀬口	家屋破損3戸、床上浸水45戸、用水路、田畑土砂流入出埋没69ha 損害額 33,300万円
42. 6. 18	降ひょう	降ひょう	全 域	損害額 40,000万円
57. 8. 1	風水害	台風10号	全 域	住宅一部破損6戸、農作物、土木 他の被害 損害額 255,000万円
57. 9. 12	風水害	台風18号	全 域	床下浸水3戸、農作物、土木他の 被害 損害額 23,000万円
58. 9. 28	風水害	台風10号	全 域	
59. 8. 2	降ひょう	降ひょう	全 域	
63. 5. 30	降ひょう	降ひょう	児玉、荒町、小田井	
平成2. 8. 10	風水害	台風11号	全 域	西軽井沢地区9世帯避難勧告
8. 7. 19	水 害	豪 雨	大林、児玉、桜ヶ丘	
8. 7. 31	水 害	豪 雨	全 域	駅構内土砂流入により信越線不通
10. 9. 15～16	風水害	台風5号	全 域	
11. 8. 12～16	水 害	豪 雨	全 域	損害額 26,400万円
12. 8. 26	水 害	豪 雨	全 域	損害額 9,500万円
13. 9. 9～11	風水害	台風15号	全 域	床下浸水3戸 損害額 26,400万円
14. 7. 10～11	風水害	台風6号	全 域	
19. 9. 5～8	風水害	台風9号	全 域	豊昇地区3世帯避難勧告、住宅一 部破損1戸、床上浸水1戸、床下 浸水2戸、倒木による停電 (2,700戸) 損害額 24,130万円
26. 2. 14～15	雪 害	豪 雪	全 域	重傷者2名、軽傷者1名 農業関係施設712棟損壊、カーポ ート4棟損壊 損害額 25,300万円

## 14-1 過去の主な災害

災害年月日	災害種別	災害原因	被害地域	被害状況
令和元. 10.12～13	風水害	台風19号 (令和元年東日本 台風)	全 域	住家被害：一部損壊1戸 非住家被害：農業用パイプハウス 全壊1棟、店舗半壊1戸、別荘一 部損壊2戸、店舗床上浸水2戸、 フェンス一部損壊2戸 倒木による停電(2,600戸) 損害額 28,314万円(令和元年度 災害復旧費決算額+令和2年度災 害復旧費予算額)

## 14-2 林野火災の発生状況

御代田消防署

年	月 日	出 火 場 所	出 火 原 因	焼損面積 (a)
平成元年	4月20日	大字塩野字西城	たき火 (廃材焼却)	20
	12月13日	大字御代田字下児玉	たき火	4
平成2年	な し			
平成3年	3月21日	大字御代田字山の神	たき火	2
平成4年	5月5日	大字御代田字水源	不明	0.7
	11月28日	大字御代田字大林	不明	8
平成5年	2月15日	大字馬瀬口字東原	たき火	5
平成6年	4月1日	大字御代田字大林	たき火	4
平成7年	な し			
平成8年	4月14日	大字塩野字東駒込	たき火	6
	4月27日	大字御代田字水源	たき火	2
平成9年	4月19日	大字草越字矢口	不明	15
	11月5日	大字御代田字一本木	たき火 (残り火)	1
平成10年	な し			
平成11年	2月1日	大字草越字上滝沢	たき火	2
	3月5日	大字御代田字細入	たき火	1
	3月6日	大字馬瀬口字東原	たき火	1
平成12年	な し			
平成13年	3月27日	大字御代田字山ノ神	たき火	0.1
	4月5日	大字馬瀬口字下ノ平	野焼き	35
平成14年	な し			
平成15年	な し			
平成16年	3月21日	大字御代田字東林	不明	4
平成17年	な し			
平成18年	な し			
平成19年	な し			
平成20年	3月8日	大字御代田字児玉	ゴミ焼きの火の粉	1
平成21年	な し			
平成22年	な し			
平成23年	な し			

## 14-2 林野火災の発生状況

平成24年	な		し	
平成25年	な		し	
平成26年	な		し	
平成27年	な		し	
平成28年	な		し	
平成29年	な		し	
平成30年	11月23日	大字草越字入積場	自殺企図による放火	269.7
令和元年	な		し	

## 15 災害危険箇所

## 15-1 土石流危険溪流

## 土石流危険溪流 I

溪流番号	水系名	河川名	溪流名	所在地	土石流危険区域保全対象					土石流 災害 有 無	安全な避難場所 有 無	砂 防 指定地 有 無
					人口 (人)	人家 戸数 (戸)	災害時 要援護 者関連 施設	左記以外の公共施設等	耕地 面積 (ha)			
32311001	信濃川	濁川	濁川	長坂	16 (16)	6 (6)			0.00 (0.00)		有 清万公民館	有 2条指定
32311002	信濃川	繰矢川	繰矢川	塩野	185 (185)	68 (68)		宿泊施設2、その他1、 (主)小諸軽井沢線 0.43km	93.80 (93.80)		有 三谷公民館	
32311003	信濃川	繰矢川	平原沢川	塩野	133 (133)	49 (49)		集会施設1、 町道0.2km	8.60 (8.60)		有 馬瀬口創作館	
32311004	信濃川	繰矢川	塩野沢	塩野	30 (0)	11 (0)		集会施設1	0.00 (0.00)		有 馬瀬口創作館	
32311005	信濃川	繰矢川	塩野沢	塩野	30 (11)	11 (4)		集会施設1	0.00 (0.00)		有 馬瀬口創作館	
32311006	信濃川	繰矢川	塩野沢	塩野	65 (65)	24 (24)		集会施設1、寺1、 町道1.1km	16.50 (16.50)	5	有 馬瀬口創作館	
32311007	信濃川	湯川	七曲の沢	広戸	0 (0)	0 (0)		発電所1	0.00 (0.00)		有 豊昇園	
32311008	信濃川	湯川	久能沢川	久能	46 (46)	17 (17)		集会施設1	9.00 (9.00)		有 豊昇園	有 2条指定

32311009	信濃川	湯川	久能沢川	久能	52 (5)	19 (2)		その他1、 (一)草越豊昇佐久線 0.175km 町道0.025km	3.30 (3.30)		有 豊昇園	
32311010	信濃川	湯川	梨沢川	梨沢	38 (38)	14 (14)		寺1	0.60 (0.60)		有 豊昇園	
32311011	信濃川	湯川	面替川	面替	49 (49)	18 (18)		集会施設1、 (一)草越豊昇佐久線 0.425km	3.30 (3.30)		有 面替公民館	
32311012	信濃川	湯川	面替川	面替	57 (57)	21 (21)		集会施設1、 (一)草越豊昇佐久線 0.225km	0.60 (0.60)		有 面替公民館	

## 土石流危険渓流Ⅱ

渓流番号	水系名	河川名	渓流名	所在地	土石流危険区域保全対象					土石流 災害 有 無	安全な避難場所 有 無	砂 防 指定地 有 無
					人口 (人)	人家 戸数 (戸)	災害時 要援護 者関連 施設	左記以外の公共施設等	耕地 面積 (ha)			
32312001	信濃川	湯川	森泉郷川	森泉郷	5 (5)	2 (2)		(一)豊昇茂沢中軽井沢 線0.275km	0.00 (0.00)		有 草越公民館	
32312002	信濃川	湯川	森泉郷川	森泉郷	3 (3)	1 (1)		(一)豊昇茂沢中軽井沢 線0.45km	0.00 (0.00)		有 草越公民館	
32312003	信濃川	湯川	面替川	面替	6 (6)	2 (2)		(一)草越豊昇佐久線 0.15km 町道1.05km	0.00 (0.00)		有 面替公民館	

## 土石流危険渓流Ⅲ

渓流番号	水系名	河川名	渓流名	所在地	土石流危険区域保全対象					土石流 災害 有 無	安全な避難場所 有 無	砂 防 指定地 有 無
					人口 (人)	人家 戸数 (戸)	災害時 要援護 者関連 施設	左記以外の公共施設等	耕地 面積 (ha)			
32313001	信濃川	濁川	塩野川	塩野	0 (0)	0 (0)					有 清万公民館	
32313002	信濃川	湯川	梨沢川	梨沢	0 (0)	0 (0)					有 面替公民館	

## 15-2 急傾斜地崩壊危険箇所

## 急傾斜地崩壊危険箇所（I）

斜面区分：自然斜面

箇所番号	箇所名	位置		急傾斜地崩壊危険箇所の延長(m)	がけ崩れ災害の有無	傾斜度(度)	高さ(m)	保 全 対 象			公共的建物の種類及び数	公共施設（道路、鉄道、河川等）の種類、延長等	他事業の区域指定	急傾斜地崩壊危険区域の指定
		大字	小字					人 家 戸 数	10m以内の人家戸数					
									斜面上部 人家戸数	斜面下部 人家戸数				
32311001	森泉郷1号	茂沢	切り通	1500	無	38	70	16		16				
32311002	居屋敷	草越	居屋敷	580	無	60	50	22	16		集会場1	町道50	保(一)	
32311003	楓ヶ丘	草越	楓ヶ丘	480	無	90	20	7	7					
32311004	山田	広戸	山田	250	無	60	40	15	8		公民館1	(一) 草越豊昇佐久線300		
32311005	城ノ越	豊昇	城ノ越	370	無	50	40	19		10	公民館1 老人ホーム1	(一) 豊昇茂沢中軽井沢線100 町道100	保(一)	
32311006	梨沢西	豊昇	梨沢	280	無	51	30	6	2					
32311007	下尾崎	面替	下尾崎	70	無	40	8	9	6			(一) 草越豊昇佐久線50 町道100		
32311008	上尾崎	面替	上尾崎	200	有	70	15	9	6	1		町道200		急 H11. 8. 26



32311009	大久保東	御代田	大久保	100	無	70	15	9	9			町道100	保(一)	
32311010	大久保西	御代田	大久保	200	無	40	15	7	7			町道100		
32311011	中嶋	御代田	中嶋	350	無	60	15	13	11			町道500	保(一)	
32311012	荒町	御代田	荒町	600	無	60	20	25	10			町道600		
32311013	平和台団地	御代田	平和台	105	無	60	30	12	5			町道105 河川105	砂(一)	
32311014	児玉南	御代田	児玉南	300	無	50	15	8	8				保(一)	
32311015	児玉北	御代田	児玉北	300	無	60	15	14	8		幼稚園1			
32311016	飯綱南	御代田	飯綱南	100	無	60	15	8				町道70		
32311017	上宿東	御代田	小田井	220	無	90	20	5	4			(一) 借宿小諸線20 河川220 橋1	砂(一)	
32311018	上の駅	御代田	上の駅	300	無	70	25	11	7			一般県道80	保(一)	
32311019	道陸神	馬瀬口	道陸神	400	無	46	15	23	11			町道400 河川100		急 H14. 9. 2

## 急傾斜地崩壊危険箇所（Ⅱ）

斜面区分：自然斜面

箇所番号	箇所名	位置		急傾斜地崩壊危険箇所の延長(m)	がけ崩れ災害の有無	傾斜度(度)	高さ(m)	保 全 対 象						
		大字	小字					人 家 戸 数	10m以内の人家戸数		公共的建物の種類及び数	公共施設（道路、鉄道、河川等）の種類、延長等	他事業の区域指定	急傾斜地崩壊危険区域の指定
									斜面 上部 人家 戸数	斜面 下部 人家 戸数				
32312001	森泉郷2号	茂沢	森泉	1100	無	38	120	3		2				
32312002	森泉郷3号	豊昇	御堂ヶ入	200	無	30	40	4		4				
32312003	向原	草越	向原	280	無	90	20	1	1					
32312004	上滝沢	広戸	上滝沢	200	無	50	30	3	1					
32312005	常盤台北	御代田	一の沢	50	無	55	15	1	1					
32312006	城跡	豊昇	城跡	100	無	70	10	4	3			町道100		
32312007	円通寺	豊昇	梨沢	100	無	40	25	2	2			一般県道50 橋1	砂(一) 保(一)	
32312008	上久能	豊昇	上久能	80	無	35	20	3		2		一般県道50		
32312009	大畑	豊昇	大畑	240	無	40	30	1		1		町道400 河川200	保(一)	
32312010	大畑2号	面替	大畑	80	無	45	10	1		1				

32312011	黒岩	豊昇	黒岩	250	無	70	7	4	2			町道150		
32312012	山ノ神	御代田	山ノ神	50	無	40	7	2		2		町道50		
32312013	平和台団地	御代田	平和台	30	無	43	10	2	1					
32312014	上宿西	御代田	小田井	30	無	90	25	1	1			河川30	砂(一)	
32312015	荒屋	塩野	荒屋	50	無	45	6	2	1			町道100		
32312016	飯綱南2号	御代田	児玉	70	無	90	20	3	3				保(一)	
32312017	馬場	塩野	馬場	100	無	50	15	1		1		町道20		

急傾斜地崩壊危険箇所（Ⅱ）

斜面区分：人工斜面

箇所番号	箇所名	位置		急傾斜地崩壊危険箇所の延長(m)	がけ崩れ災害の有無	傾斜度(度)	高さ(m)	保 全 対 象								
		大字	小字					人 家 戸 数	10m以内の人家戸数		公共的建物の種類及び数	公共施設（道路、鉄道、河川等）の種類、延長等	他事業の区域指定	急傾斜地崩壊危険区域の指定		
									斜面上部 人家戸数	斜面下部 人家戸数						
32322001	常盤台	広戸	下滝沢	65	無	85	10	2	2						保(一)	

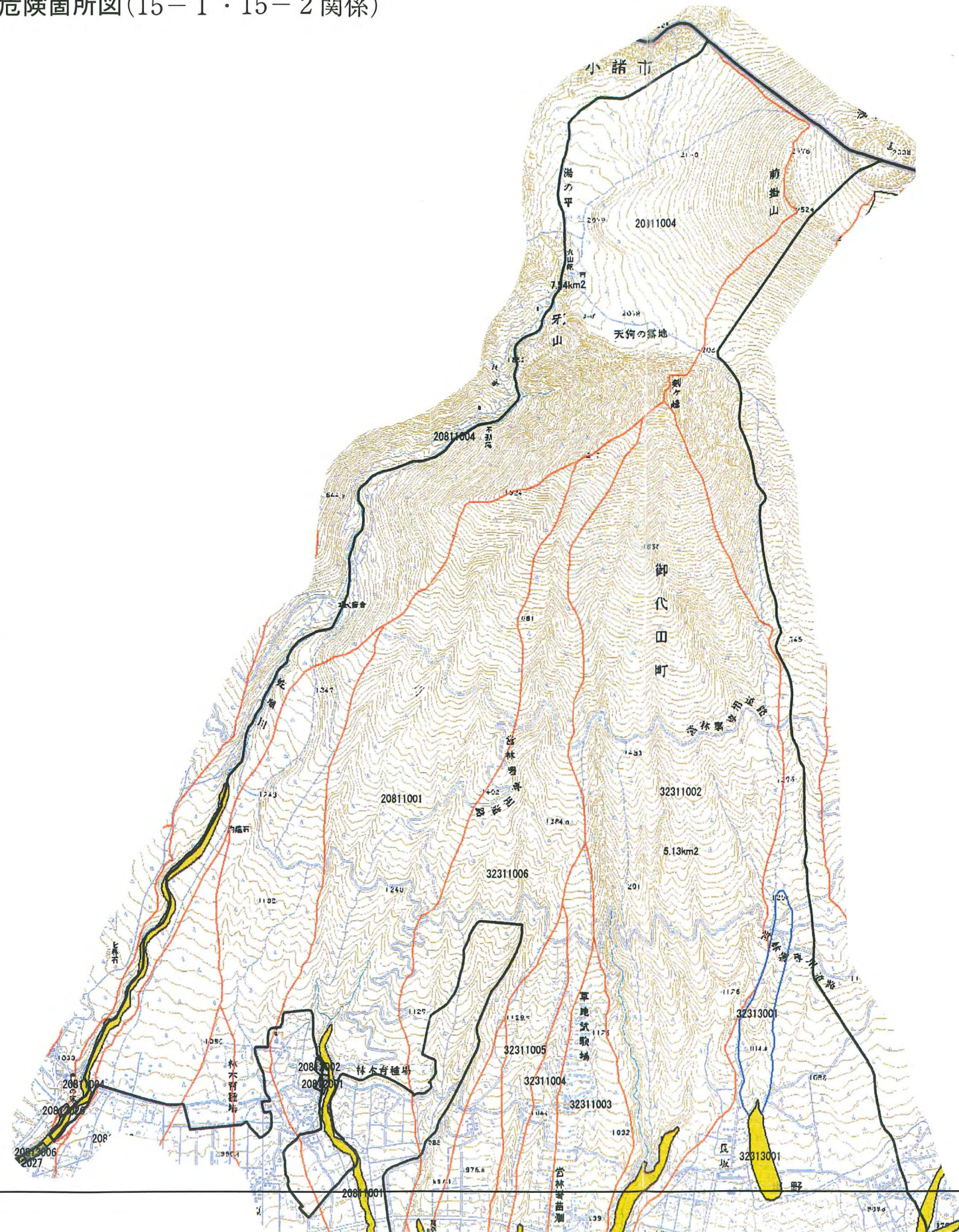
## 急傾斜地崩壊危険箇所に準ずる斜面

斜面区分：自然斜面

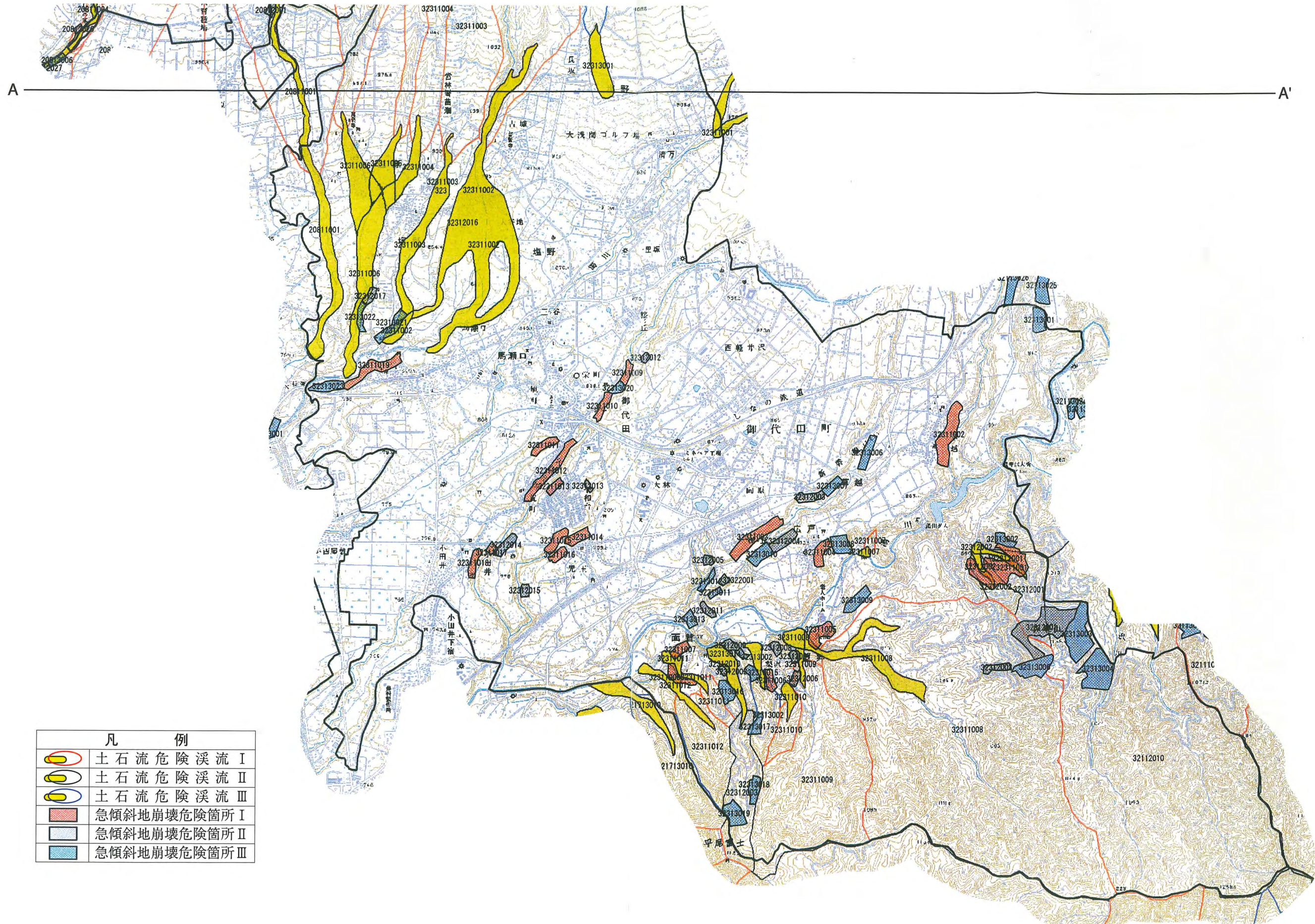
箇所番号	箇所名	位置		準ずる傾斜の延長(m)	がけ崩れ災害の有無	傾斜度(度)	高さ(m)	保全対象	
		大字	小字					公共施設（道路、鉄道、河川等）の種類、延長等	他事業の区域指定
32313001	草越 1	草越		265	無	34	46	町道225、その他A22.5	
32313002	草越 6	草越		322.5	無	31	20	町道447.5、その他A17.5	
32313003	草越 7	草越		212.5	無	35	16	県道167.5、町道287.5、その他A195	
32313004	草越 2	草越		210	無	37	30	町道285	
32313005	草越 3	草越		552.5	無	31	76	町道1110	
32313006	草越 4	草越		442.5	無	35	82	町道1167.5	
32313007	草越 5	草越		232.5	無	33	102	町道450	
32313008	楓ヶ丘 1	草越	楓ヶ丘	250	無	52	20	町道300	
32313009	楓ヶ丘 2	草越	楓ヶ丘	127.5	無	48	14	町道 5、その他A125.50	
32313010	楓ヶ丘 3	草越	楓ヶ丘	160	無	35	16	町道110	
32313011	広戸 1	広戸		182.5	無	32	56	町道270、その他A67.5	
32313012	広戸 2	広戸		237.5	無	43	28	町道112.5、その他A225、222.5、その他B 1	

32313013	久能	豊昇	久能	295	無	38	28	県道300	
32313014	面替1	面替		125	無	31	12		
32313015	面替2	面替		185	無	35	28	町道67.5	
32313016	面替3	面替		212.5	無	32	28	町道405	
32313017	面替4	面替		245	無	37	38	町道252.5	
32313018	面替5	面替		310	無	41	60	町道340	
32313019	面替6	面替		250	無	40	65	町道250	
32313020	栄町	御代田	栄町	180	無	32	14	町道10、その他A115	
32313021	馬瀬口1	馬瀬口	馬瀬口	337.5	無	53	20	町道612.5、その他A317.5	
32313022	馬瀬口2	馬瀬口	馬瀬口	287.5	無	39	10	町道282.5、河川117.5	
32313023	馬瀬口3	馬瀬口	馬瀬口	200	無	39	14	国道107.5、町道127.5、河川25	

15-3 土砂災害危険箇所図(15-1・15-2 関係)







凡 例	
	土石流危険溪流Ⅰ
	土石流危険溪流Ⅱ
	土石流危険溪流Ⅲ
	急傾斜地崩壊危険箇所Ⅰ
	急傾斜地崩壊危険箇所Ⅱ
	急傾斜地崩壊危険箇所Ⅲ



### 15-4 土砂災害警戒区域内にある要配慮者利用施設一覧

	場所・施設名	所在地	種別	備考
1	サムエル幼稚園	大字塩野3180-558	児童福祉施設	土砂災害警戒区域
2	宅老所たっちゃん家	大字塩野867-1	社会福祉施設	土砂災害警戒区域

### 15-5 山腹崩壊危険地区

番号	位置		危険地区の危険度	面積 (ha)		人家戸数 (戸)	公共施設 (道路施設を除く。)	被災危険度	山腹崩壊危険度
	大字	字		調査地区	危険地区				
1	広戸	土滝沢	B	18	6	20		A	B
2	豊昇	後川原	A	15	11	3	1	A	A
3	広戸	李平	C	8	3			C	C
4	面替	小舟ヶ沢	C	5	3	5		B	C
5	豊昇	御種窪	C	8	3			C	C
6	草越	向林	B	10	8	30		A	A
7	豊昇	御種窪	B	5	5	30		A	A
8	面替	上尾崎	B	1	1	5		B	B



15-5-2 崩壊土砂流出危険地区

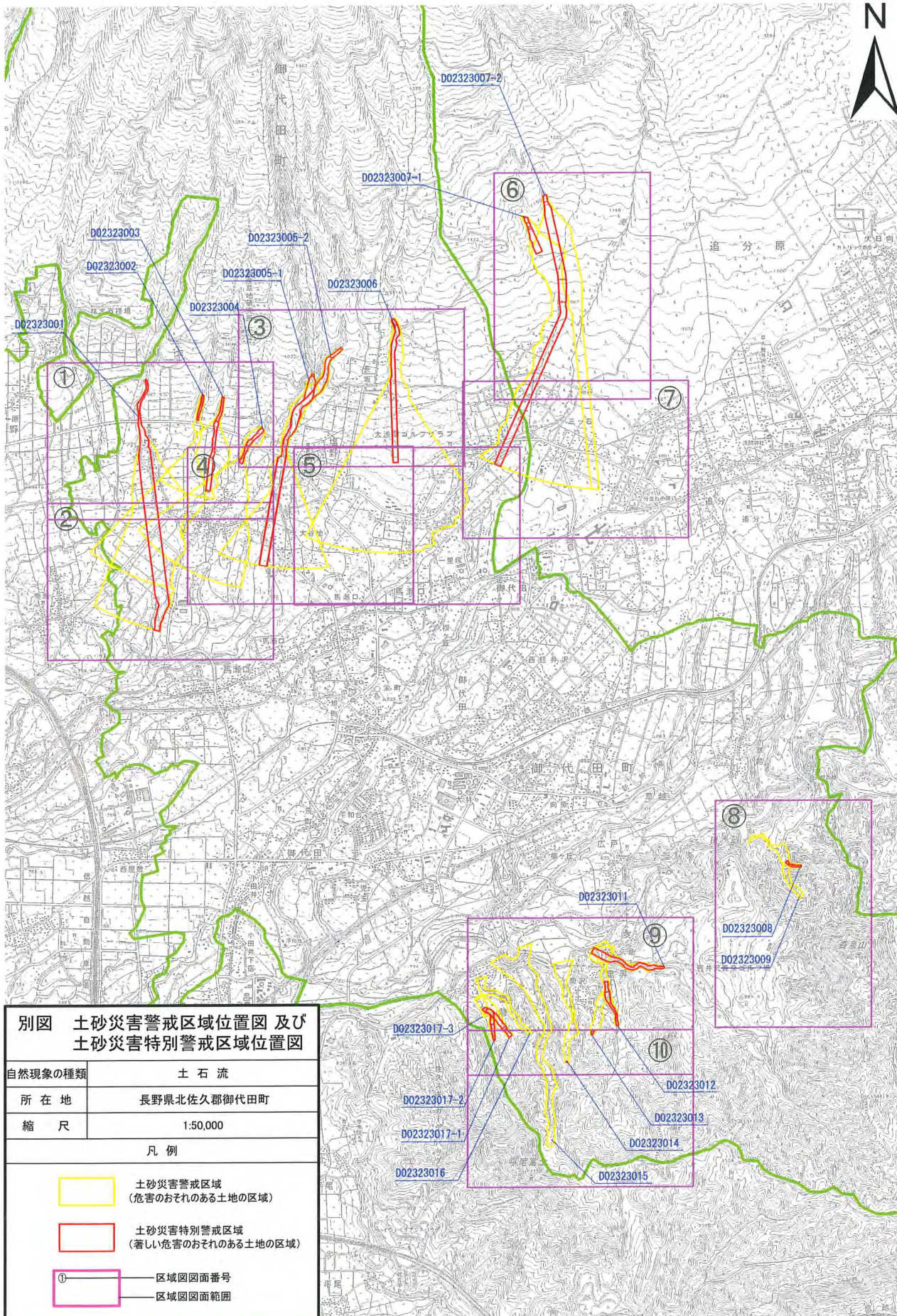
番号	位置		危険地区の危険度	危険地区面積 (ha)	人家戸数 (戸)	公共施設 (道路施設を除く。)	被災危険度	溪流延長 (m)	崩壊土砂流出危険度
	大字	字							
1	草越	重ノ久保	C	1			C	300	C
2	御代田	西 鰯 沢	C	1	5		B	200	C
3	広戸	和 田	B	1	5	2	A	200	B
4	御代田	鶴 巻	B	2	15		A	200	B
5	御代田	飯 綱	B	2	15		A	200	C
6	広戸	清水河原	C	1			C	150	C
7	御代田	一ノ沢	C	2	27		A	500	B
8	豊昇	上久能	C	1	20		A	200	B
9	草越	向 林	B	1		2	A	400	B
10	広戸	馬越淵	C	1	20		A	1,000	B

## 15-6 土砂崩壊危険箇所

番号	水系名	地区名	所在地	受益戸数 (戸)	受益面積 (ha)	管理団体名
1	千曲川	寺沢	大字塩野字寺沢	18	3	御代田町
2	千曲川	大沼	大字塩野字大沼	80	17	御代田町 小諸市
3	千曲川	下弥堂	大字塩野字下弥堂	25	6	御代田町
4	千曲川	井戸沢	大字御代田字井戸沢	15	6	御代田町
5	千曲川	松ノ木	大字御代田字松ノ木	14	3	御代田町
6	千曲川	堰添	大字草越字堰添	30	5	御代田町
7	千曲川	屋敷	大字広戸字屋敷	16	3	御代田町

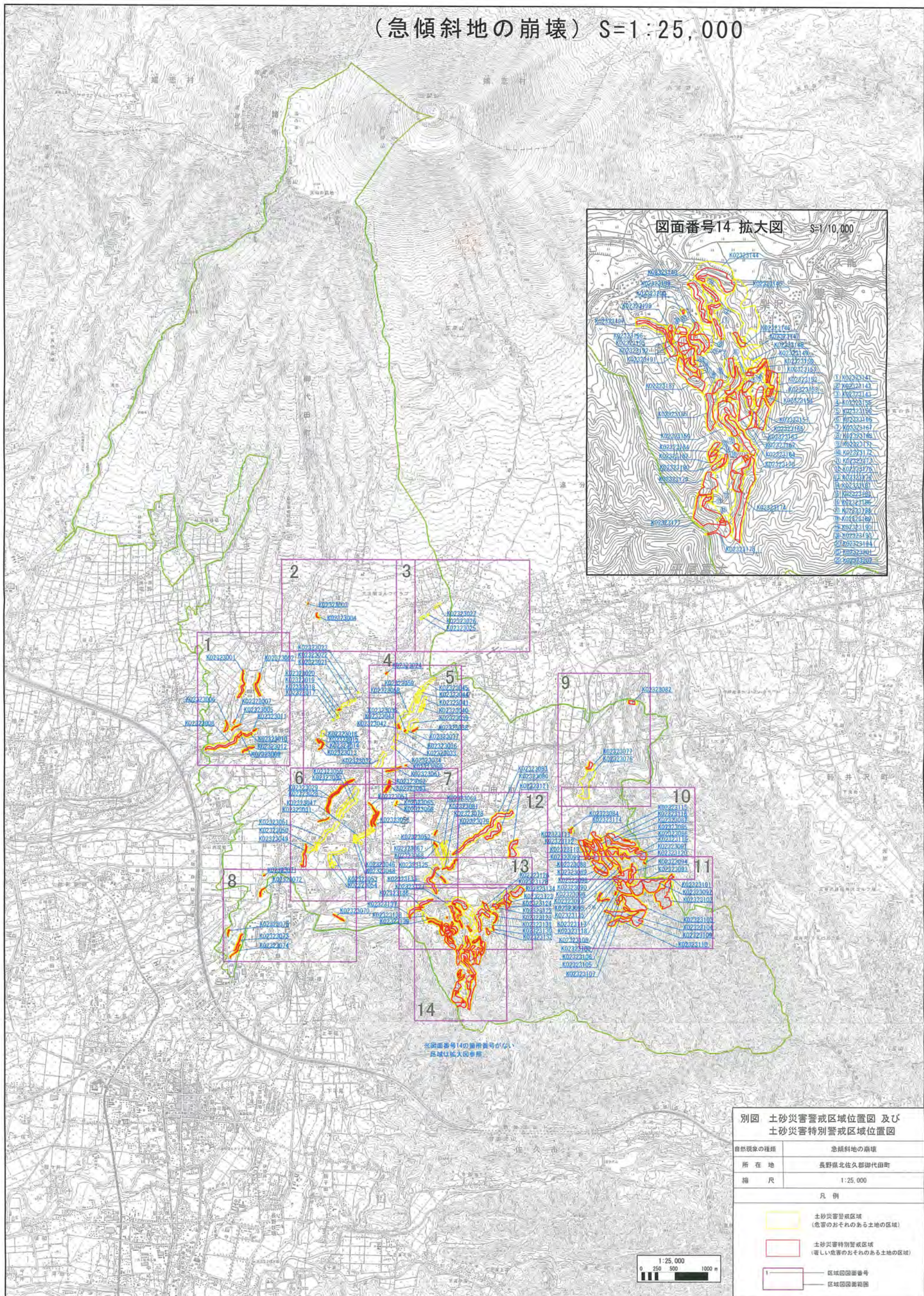


### 15-7 土石流土砂災害警戒区域・特別警戒区域位置図





(急傾斜地の崩壊) S=1:25,000



別図 土砂災害警戒区域位置図 及び 土砂災害特別警戒区域位置図	
自然現象の種類	急傾斜地の崩壊
所在地	長野県北佐久郡御代田町
縮尺	1:25,000
凡例	
	土砂災害警戒区域 (危険のおそれのある土地の区域)
	土砂災害特別警戒区域 (著しい危害のおそれのある土地の区域)
	区域図面番号 区域図面範囲



16 様式集

様式第1号 (概況速報)

御代田町

概 況 速 報			
災 害 の 名 称		災害発生日時	
報 告 の 時 限		発受信時刻	
発 信 者	( )	受 信 者	( )

被 害 の 種 別	被 害 状 況	
	被害地域又は場所	災 害 の 状 況
人的・住家関係		
農 業 関 係		
林 業 関 係		
公共土木施設関係		
鉄道 } 施設関係 通信 } 電力 } 水道 }		
そ の 他		
応急対策等の活動 状況消防職員・消 防団員の出動状況 等		

様式第2号 (人的及び住家の被害)

御代田町

人的及び住家の被害状況報告(発生・中間・確定)															
災害の名称			災害発生の日時			月 日 時									
災害発生の場所															
災害報告の時限			月 日 時現在			発信機関及び 発信担当者									
人的被害	死者		人			災害の概況									
	行方不明者		人												
	負傷者	重傷		人											
		軽傷		人											
		小計		人											
計		人			災害発生の原因										
住家の被害	全壊・全焼 又は流失	棟	棟							救済措置の状況					
		世帯	世帯												
		人員	人												
	半壊又は 半焼	棟	棟												
		世帯	世帯												
人員		人													
一部破損	棟	棟			災害救助法の適用の見込み										
	世帯	世帯													
	人員	人													
床上浸水	棟	棟			災害対策本部	名称									
	世帯	世帯				設置	月 日 時 分								
	人員	人				廃止	月 日 時 分								
床下浸水	棟	棟			その他	消防職員出動延人員		人							
	世帯	世帯				消防団員出動延人員		人							
	人員	人													
非住家の被害(全・半壊)			棟												

- 注) 1 「人的被害」欄の「負傷者・重傷」とは、一月以上の治療を要する見込みのものとし、「軽傷」とは、一月未満で治療できる見込みのものとする。なお、その区分が不明な場合は『調査中』と記載し、負傷者の合計数を「小計」に記載すること。
- 2 「住家の被害」欄の「一部破損」とは、住家の損壊程度が半壊に達しない程度のものとする。
- 3 「住家の被害」欄の「床上浸水」とは、住家の床より上に浸水したもの及び全壊、半壊には該当しないが、土砂竹木のたい積により一時的に居住することができないものとする。
- 4 「住家の被害」欄の「床下浸水」とは、住家が床上浸水に達しない程度のものとする。
- 5 「住家の被害」欄の「棟」とは、一つの独立した建物をいう。なお、主屋に付着している風呂場、便所等は主屋に含めて1棟とするが、二つ以上の棟が渡り廊下で接続している場合には2棟とする。
- 6 「住家の被害」欄の各被害欄中、棟、世帯、人員欄のいずれかに記載がある場合で、記載された欄以外が不明な場合は『調査中』と記載すること。
- 7 「災害対策本部」欄には、災害対策基本法(昭和36年法律第228号)第23条の規定により設置した災害対策本部について記載すること。

## 様式第2-1号（避難準備・高齢者等避難開始、避難勧告、避難指示（緊急）等避難状況報告）

御代田町

災害の名称				災害発生日時		月	日	時
報告の時限		月	日	時現在		発信時刻		月 日 時
発 信 者								
避難準備・高齢者等避難開始、避難勧告、避難指示（緊急）の状況				避難場所等の状況				
勧告、指示の別	地区名	世帯数	人 員	避難場所名	設置地区名	入所世帯数	入所人員	
合計				合計				