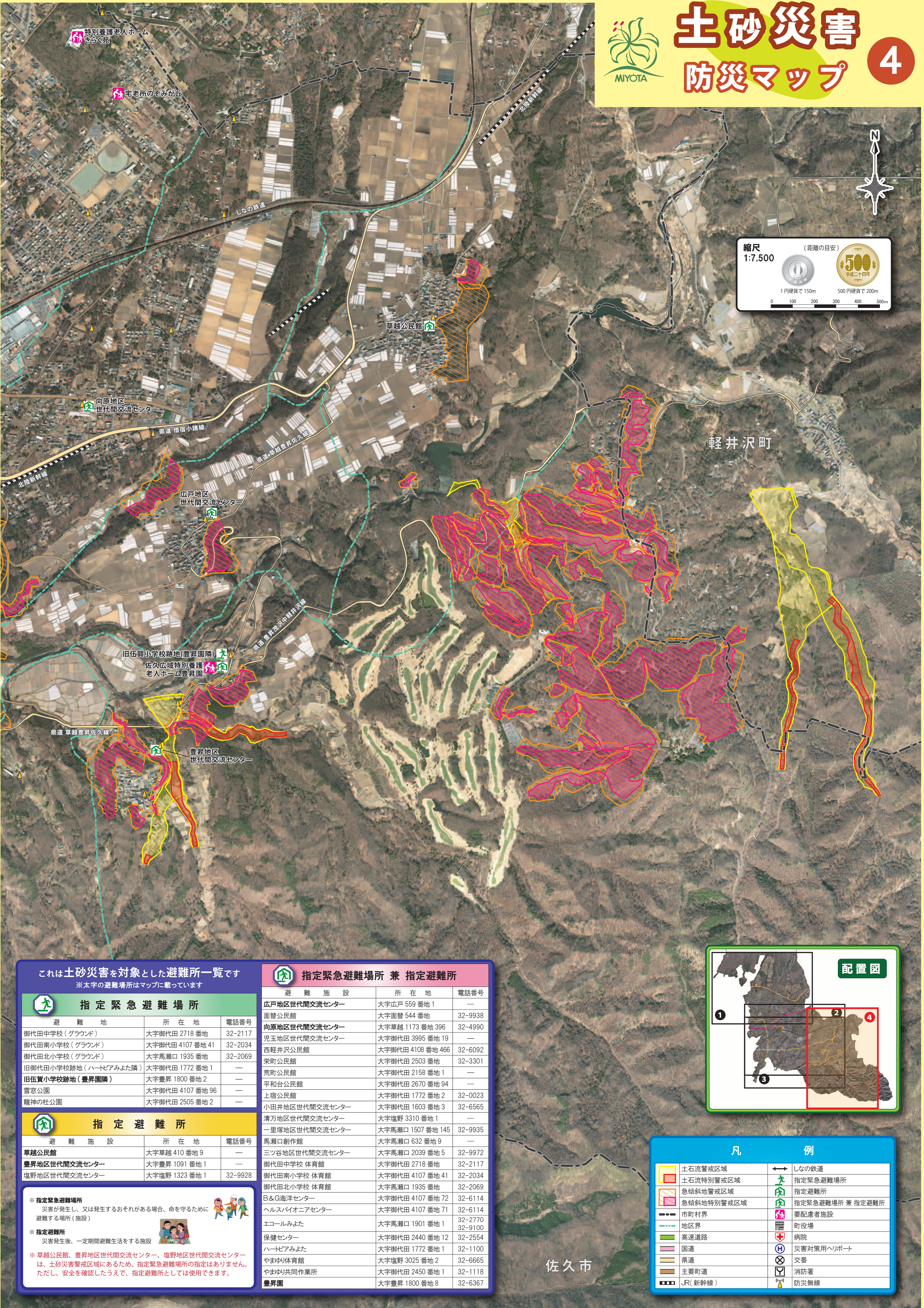




土砂災害 防災マップ

4



縮尺 (距離の目安)
1:7,500

1円硬貨で150m 500円硬貨で200m

0 100 200 300 400 500m

平成二十四年

軽井沢町

佐久市

これは土砂災害を対象とした避難所一覧です
※太字の避難場所はマップに載っています

指定緊急避難場所

避難地	所在地	電話番号
御代田中学校 (グラウンド)	大字御代田 2718 番地	32-2117
御代田南小学校 (グラウンド)	大字御代田 4107 番地 41	32-2034
御代田北小学校 (グラウンド)	大字馬瀬口 1935 番地	32-2069
旧御代田小学校跡地 (ハートピアみよた隣)	大字御代田 1772 番地 1	—
旧伍賀小学校跡地 (豊昇園隣)	大字豊昇 1800 番地 2	—
雷窓公園	大字御代田 4107 番地 96	—
龍神の社公園	大字御代田 2505 番地 2	—

指定避難所

避難施設	所在地	電話番号
草越公民館	大字草越 410 番地 9	—
豊昇地区世代間交流センター	大字豊昇 1091 番地 1	—
塩野地区世代間交流センター	大字塩野 1323 番地 1	32-9928

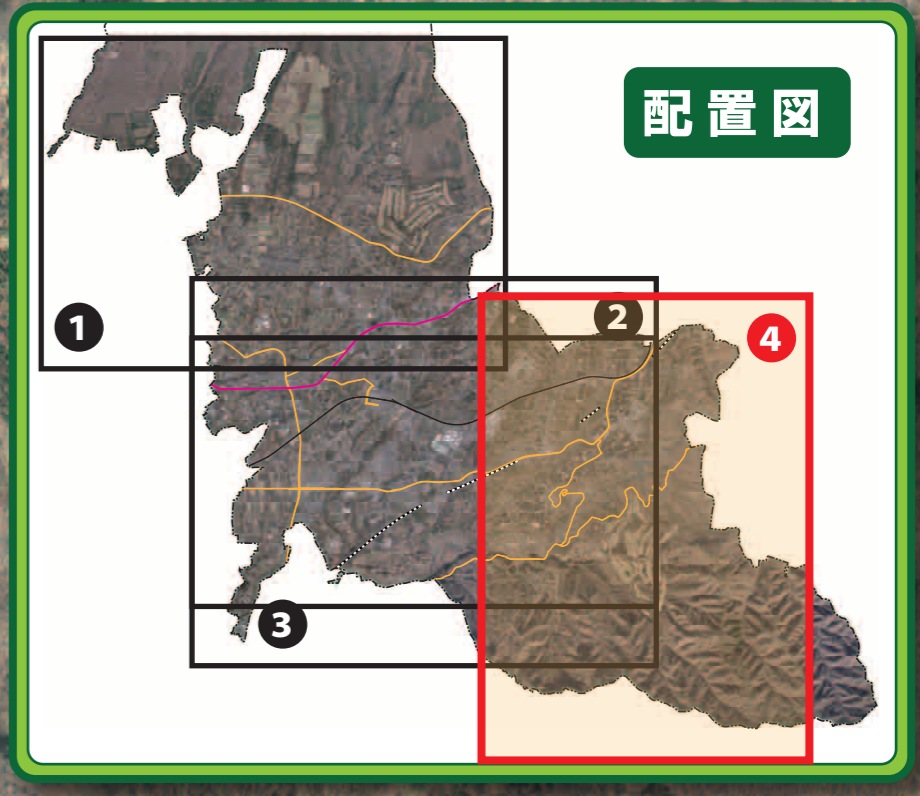
※指定緊急避難場所
災害が発生し、又は発生するおそれがある場合、命を守るために避難する場所 (施設)

※指定避難所
災害発生後、一定期間避難生活をする施設

※草越公民館、豊昇地区世代間交流センター、塩野地区世代間交流センターは、土砂災害警戒区域にあるため、指定緊急避難場所の指定はありません。ただし、安全を確認したうえで、指定避難所としては使用できます。

指定緊急避難場所 兼 指定避難所

避難施設	所在地	電話番号
広戸地区世代間交流センター	大字広戸 559 番地 1	—
面替公民館	大字面替 544 番地	32-9938
向原地区世代間交流センター	大字草越 1173 番地 396	32-4990
児玉地区世代間交流センター	大字御代田 3995 番地 19	—
西軽井沢公民館	大字御代田 4108 番地 466	32-6092
栄町公民館	大字御代田 2503 番地	32-3301
荒町公民館	大字御代田 2158 番地 1	—
平和台公民館	大字御代田 2670 番地 94	—
上宿公民館	大字御代田 1772 番地 2	32-0023
小井田地区世代間交流センター	大字御代田 1603 番地 3	32-6565
清万地区世代間交流センター	大字塩野 3310 番地 1	—
一里塚地区世代間交流センター	大字馬瀬口 1507 番地 145	32-9935
馬瀬口創作館	大字馬瀬口 632 番地 9	—
三ツ谷地区世代間交流センター	大字馬瀬口 2039 番地 5	32-9972
御代田中学校 体育館	大字御代田 2718 番地	32-2117
御代田南小学校 体育館	大字御代田 4107 番地 41	32-2034
御代田北小学校 体育館	大字馬瀬口 1935 番地	32-2069
B&G海洋センター	大字御代田 4107 番地 72	32-6114
ヘルスバイオニアセンター	大字御代田 4107 番地 71	32-6114
エコールみよた	大字馬瀬口 1901 番地 1	32-2770 32-9100
保健センター	大字御代田 2440 番地 12	32-2554
ハートピアみよた	大字御代田 1772 番地 1	32-1100
やまゆり体育館	大字塩野 3025 番地 2	32-6665
やまゆり共同作業所	大字御代田 2450 番地 1	32-1118
豊昇園	大字豊昇 1800 番地 8	32-6367



配置図

凡 例	
	土石流警戒区域
	土石流特別警戒区域
	急傾斜地警戒区域
	急傾斜地特別警戒区域
	市町村界
	地区界
	高速道路
	国道
	県道
	主要町道
	JR(新幹線)
	しなの鉄道
	指定緊急避難場所
	指定避難所
	指定緊急避難場所 兼 指定避難所
	要配慮者施設
	町役場
	災害対策用ヘリポート
	交番
	消防署
	防災無線