

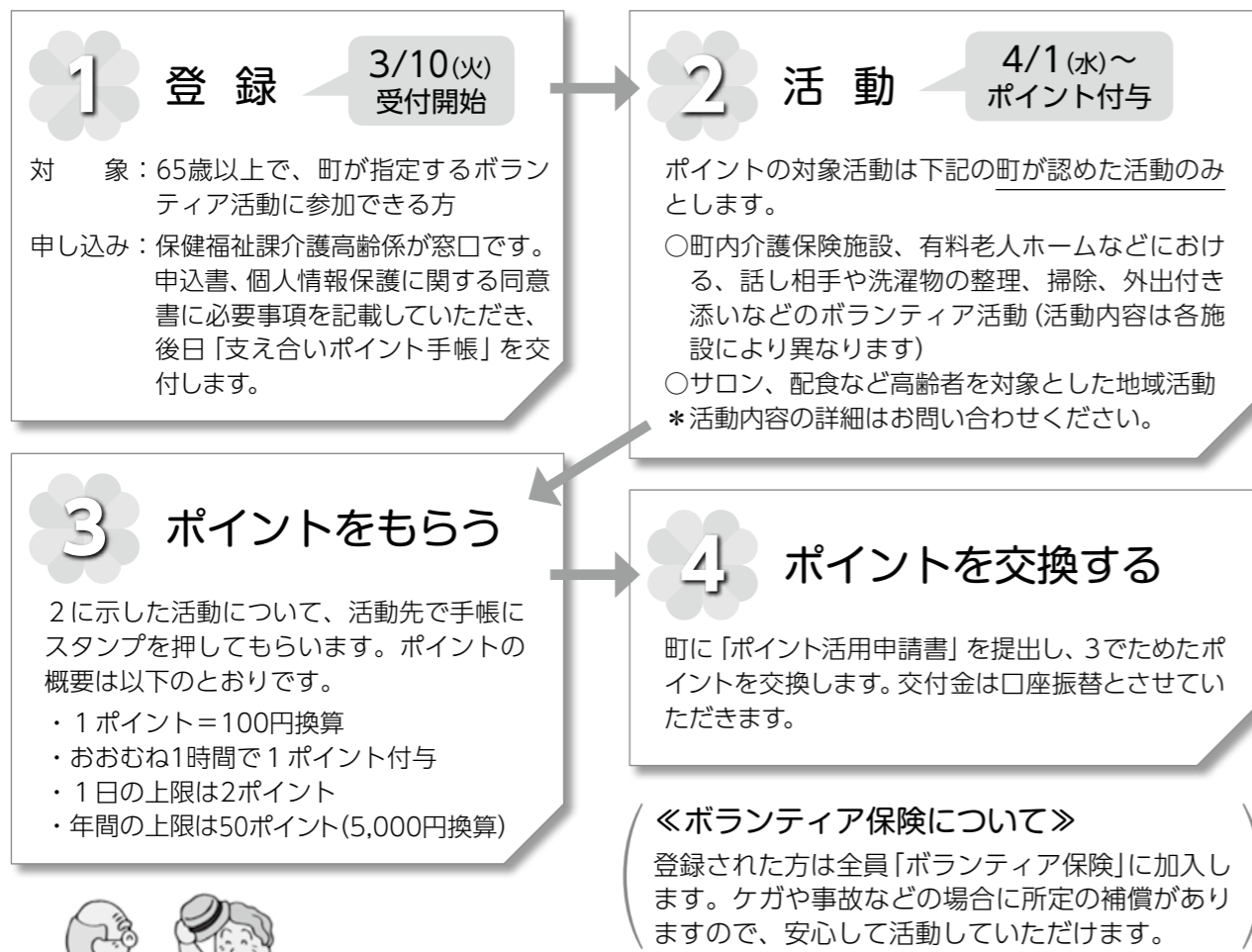
御代田町高齢者 支え合いポイント制度 登録者募集

■高齢者支え合いポイント制度とは…

この事業は、ボランティア活動を通じ、積極的な社会参加、地域で支え合うまちづくりを推進するとともに、介護予防にも役立てていただくことを目的として実施しています。

65歳以上の方が介護保険施設や地域でのボランティア活動(サロン・配食サービスなど町が認めた活動)に参加し、その実績に応じて付与されるポイントに対し、年間上限**5,000円の交付金**を受け取ることができます。

■申し込み・登録手順



人とのつながりと自分の健康のために…
生きがいをづくりのきっかけとして、ご参加をお待ちしています！

※随時、相談など受け付けています。問い合わせ先 保健福祉課介護高齢係 (31) 2512

交付金は、
ご自分へのごほうびや
活動費用の補てん、
介護事業所への寄付などに
ご活用いただけます



各種検(健)診のお知らせ

【問い合わせ先】
保健福祉課健康推進係
(32) 2554

令和2年度

各種検(健)診

申し込みについて

各種検(健)診を受けましょう

町では、令和2年度各種検(健)診の申し込みを受け付けています。生活習慣病予防のため、ぜひお申し込みください。

申込方法

令和2年度各種検(健)診申込書を各ご家庭に配布しています。お手元に申込書が届きましたら内容を確認、記入の上、保健福祉課健康推進係に提出してください(申込書に同封されている返信用封筒をご利用ください)。

提出期限

2月12日(水)

*申込書は次の方法で配布しています。

《保健補導員が配布》

町の特定健診対象者(国保加入者で年齢40歳以上75歳未満)に該当する方がいる世帯(ご不在時等は町から郵送)

《郵、送》

それ以外の世帯

「子宮頸がん・乳がん検診(マンモグラフィ)」を受けましょう

「がん検診はあなたを守る大切な検診です」

町では、「個別子宮頸がん・乳がん検診」を令和2年3月31日まで実施しています。2年に1回、少ない自己負担で検診が受けられます。ぜひお申し込みください。

対象者・料金

下表をご覧ください。

申込方法

保健福祉課健康推進係窓口(6番)までお越しください。申し込み時に検診票等受診に必要な書類をお渡しします。※すでに申し込みがお済みで、検診票をお持ちの方は、医療機関に予約をして受診してください。
※料金(自己負担金)は検診受診時にお支払いください。
検診会場
御代田中央記念病院、他
町外指定医療機関

	個別子宮頸がん検診	個別乳がん検診(マンモグラフィ)
対象者	20歳以上の女性で、原則、今年度偶数年齢になる方 (子宮頸がん検診は2年に1回受診すればよい検診です) ※次にあてはまる方は検診の対象ではありません。 ・子宮の病気で治療中、手術をされた方 ・不正出血などの自覚症状がある方 ・生理中の方 ※詳細についてはお問い合わせください	40歳以上の女性で、原則、今年度偶数年齢になる方 (乳がん検診は2年に1回受診すればよい検診です) ※次にあてはまる方は、検診の対象ではありません。専門医による診察、検査をお勧めします。 ・自覚症状のある方(しこり、乳房分泌、乳頭びらんなど) ・乳房の病気で経過観察中の方 ・乳がんの治療、手術をされた方(片側も含む) ・妊娠中または妊娠の可能性がある方 ・乳房内に異物が入っている方(ペースメーカー、V-Pシャント、シリコンなど) ・授乳中の方または断乳後1年未満の方 ※詳細についてはお問い合わせください
料金(自己負担金)	1,500円 ※無料クーポン対象者(30歳)は無料 ・受診の際は、無料クーポンを必ずお持ちください (令和2年3月31日時点)	1,500円 ※無料クーポン対象者(40歳・41歳)は無料 ・受診の際は、無料クーポンを必ずお持ちください ・41歳の希望者はお問い合わせください (令和2年3月31日時点)