

# 農業者戸別所得補償制度が実施されます

農業経営の安定と食料自給率の向上を図るため、平成23年度から水田に加えて畑地で栽培する麦、大豆、そば、なたねも対象とした農業者戸別所得補償制度が本格実施されました。

## 米に対する助成

○米の所得補償交付金  
転作を実施し、米の生産数量目標に沿って生産をする販売農家などに、主食用米の作付面積10a当たり1万5,000円を定額交付します。

交付対象面積は、主食用米の作付面積から自家消費用米相当分として、一律10aを差し引いた面積となります。

販売農家：水稲共済加入者(20a以上の水稲を栽培する場合は当然加入)、または20a以下の場合には販売実績がある方が対象になります。

## 水田活用の所得補償交付金

### ○戦略作物の作付

自給率向上のために水田で麦・大豆・そばなどを生産する販売農家などに、作付面積に応じ、国から全国統一単価で

交付されます。

### ○産地資金

地域振興作物の振興のために水田で野菜、花き・花木、果樹、地力増進作物、景観形成作物を生産する販売農家などに、作付面積に応じて交付されます。

## 畑作物の所得補償交付金

自給率向上のために麦・大豆・そば・なたねを生産する販売農家などに交付されます。

営農継続支払が、前年度の販売数量に応じて先に交付されます。平成24年産の販売数量が明らかになった段階で、数量払の金額を確定させ、先に支払われた営農継続支払の金額を差し引いた金額が追加で交付されます。

### ○営農継続支払

麦・大豆・そば・なたねの平成23年産の販売数量を平均単収より面積換算し、10a当たり2万円が交付されます。

### ○数量払

平成24年産の販売した麦・大豆・そば・なたねの品質に応じて単価が設定され、販売数量に応じた交付金が交付され

ます。

## 人・農地プランの作成

国では集落・地域が抱える人と農地の問題解決のため、集落・地域における話し合いによって人・農地プランの作成を求めています。当町でも作成に向けて話し合いを行います。地域の将来に関する話し合いなので積極的に参加してください。

## 申請方法

水田を所有されている方や平成23年度に、畑作物の戸別所得補償交付金を申請された方には、戸別所得補償交付金を申請する書類、交付金の振込口座を届け出る書類、営農実施計画書をお配りします。期限までに各地区ののうさい部長にご提出ください。

畑作のみの農業者で麦、大豆、そば、なたねの交付金を申請される方は産業経済課農政係までお申し出ください。

## 問い合わせ先

産業経済課農政係(内線27)

# 耕作放棄地解消のため そば補助事業のお知らせ

町では、耕作放棄地の解消を推進する目的で、次の事業を行っていますので、ご活用ください。

## そば種子無償頒布

今回頒布する信濃1号については、収穫した種子で3年間栽培ができる品種です。(昨年頒布を受けた方は、自己収穫種子の播種をお願いしておりますので、今回は対象外です)

## 申込期限 5月31日(木)

※申込用紙は産業経済課にあります。印鑑を持参してください。

## 頒布条件

●町内に農地を所有している方

## ●10aあたり6kg位の頒布

(品種は信濃1号)  
※本年度種子を頒布した方は、来年度から3年間は自己収穫種子を播種してください。

## ※頒布した種子をまかなかつた場合などは、種子の返却または相当額の返還を請求します。

## ※頒布日は6月下旬頃予定です。

コンバインでの刈り取りを希望する場合

- ・農地の1筆が10a以上で、2t車が入れるくらいの道路に接していること
- ・刈取料は、10aあたり7,000円(圃場の条件により変更あり)
- ・コンバインは、畑に大きな石があると停止したり、雑草が多いと収穫物にごみなどが含まれたりする場合があります。以上のことを防ぐためにも、事前に石や雑草は農地から出してください。

## そば生産者補助金

### 対象者

町内の農業者自らが、町内農地に生産した玄そば(品種は信濃1号)をJA佐久浅間伍賀支所に出荷した方

### 補助金の額

玄そば1kg当り200円  
出荷締切(予定)  
11月26日(月)

## 問い合わせ先

産業経済課農政係(内線27)

## 御代田町特産品に 新たに11品が 加わりました！！

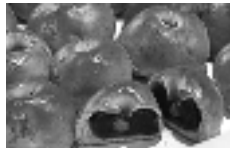
御代田町特産品認定委員会では再申請のもの13品と、新たに申請のあった11品を御代田町の特産品として認定しました。これで御代田町特産品は38品となりました。認定されたこれらの品は御代田町のイメージにふさわしい品であることから、お出かけの際のおみやげなどに、ご利用いただき御代田町をアピールしていただけたらと思います。

### 問い合わせ先

産業経済課商工観光係 (内線31・62)



浅間山麓アイス



中山道 心菜deあん



野沢菜 甘キムチ



浅間山麓蕎麦便りギフト



ピンパッチ アサギマダラ



えとストラップ

事業所名等	特産品名	小売価格	問い合わせ先
悠久農園	古代米(紫黒米)	600	0267(32)4793
やまいし株式会社	石臼挽きそば	480	0267(32)2022
	七割そば	250	
	信州八割そば	290	
	NEW 浅間山麓蕎麦便りギフト	4,200	
オーダーエンプレムの町田	ピンパッチ 大願祈願「登龍門」	2,000	0267(32)2300
	ピンパッチ 反転龍	1,000	
	ピンパッチ 双龍争珠	2,000	
	ピンパッチ 町のシンボルマーク	1,000	
	ピンパッチ 町花「やまゆり」	1,000	
	風水四神 専用額付ピンパッチ	8,800	
	オリジナルエンブレム 胸付用	8,000	
	オリジナルエンブレム 額入り	15,000	
大星・アサギマダラの会	NEW ピンパッチ アサギマダラ	1,000	0267(32)2300 ※オーダーエンプレムの町田
	御代田町商工会	御代田名物 おにかけうどん	400~500
味工房みよた	かぼちゃ焼酎「白爵の想い」720ml 20°	1,150	080(1140)6888
	味工房「みよた」の味噌 昔ながら	400 (500g) 700 (1kg)	
	発芽玄米みそ	500 (500g)	
	兎巾みそ	500 (500g)	
紅谷	御代田のお菓子	1,700	0267(32)6039
	龍神セット	1,450	
有限会社片山肉店	浅間山麓の高級伽厘 katayama特製 ビーフカレー (辛・中・甘口)	368	0267(32)3539
	ブリューブルスト(ソーセージ)	320~420	
	コッホシンケン(ハム)	380~420	
	コッホプロスト(ソーセージ)	400~440	
	ローブルスト(サラミ)	680	
	ローシンケン(生ハム)	920~1,260	
日穀製粉(株)軽井沢工場	純そば茶	50 (8g×2)	0267(32)1333
	(有)スターと おらん家	NEW 浅間山麓アイス レタス	280
NEW 浅間山麓アイス 花豆		280	
NEW 浅間山麓アイス あおばつ		280	
NEW 浅間山麓アイス 野沢菜		280	
NEW 浅間山麓アイス とまと		280	
NEW 浅間山麓アイス とうもろこし		280	
ベーカリーカフェ CoCorade	NEW 野沢菜 甘キムチ	280	0267(41)0383
	NEW 中山道 心菜deあん	120	

(単位:円)

## 牛、馬、豚、鶏などを 飼養されている皆さまへ

平成23年4月に行われた家畜伝染病予防法の改正により、牛、馬、豚、鶏などの家畜を飼養されている方は、毎年、家畜の種類・頭羽数、畜舎などの数について、家畜保健所経由で県知事に報告することが義務づけられました。

この報告は、飼養されている頭羽数が、1頭(羽)から対象になります。自宅などで対象家畜を飼養されている方で、まだ報告をしていない方は左記まで、お問い合わせください。

なお、報告が義務づけられた家畜の種類、ならびに飼養頭羽数は下記のとおりです。

### 問い合わせ先

町産業経済課農政係

(内線64・27)

佐久家畜保健衛生所

0267(62)4123

畜種および飼養頭数 報告事項	牛、馬、水牛		豚、めん羊、山羊、猪、鹿		鶏、あひる(合鴨)、うずら、きじ、ほろほろ鳥、七面鳥		だちょう	
	2頭以上	1頭	6頭以上	5頭以下	100羽以上	99羽以下	10羽以上	9羽以下
①飼養家畜の種類・頭羽数	○	○	○	○	○	○	○	○
②畜舎およびふ卵舎の数	○	×	○	×	○	×	○	×
③基準の遵守状況	○	×	○	×	○	×	○	×
④基準遵守の措置情報	○	×	○	×	○	×	○	×