

令和6年度 国補 社会資本整備総合交付金事業
ストックマネジメント計画に基づく処理場機械設備（その2）工事

数量計算書

令和6年4月

長野県御代田町

複合工費総集計表 (1 / 1)

類 別	項 目	仕 様 (形状・寸法)	摘 要	計上数量		頁
複合工	鉄筋コンクリート工	24N		1.58	m3	
	無筋コンクリート工	18N		0.30	m3	
	モルタル充填工	1:2		0.08	m3	
	モルタル仕上げ工	t=20mm 1:3		7.37	m2	
	鉄筋加工組立工	D13		63.2	kg	
	型枠工			12.3	m2	
	アスファルト防水工			11.1	m2	
	床塗装工			1.36	m2	
	SS鋼材加工	材工共	中、架台等	879	kg	
	SS鋼材加工	材工共	低、架台等	3311	kg	
	SS鋼材加工	材工共	サポート等	330	kg	
	SUS鋼材加工	材工共		105	kg	
	鋼材塗装工			24.4	m2	
	研り工	鉄筋コンクリート		0.35	m3	
	研り工	無筋コンクリート		0.74	m3	
				330		
	鑄鉄管塗装工	屋内		11.9	m2	
産廃処分	がら処分	鉄筋コンクリート		0.91	t	
	がら処分	無筋コンクリート		1.78	t	
スクラップ	サポート類			4.30	t	
スクラップ	機器類			6.02	t	

1. 直接勞務計

数量00

一般労務費・機械設備据付労務費集計表

〔人工集計表〕

名称	労務費 (人)	配管工 (人)	設 備 機械工 (人)	溶接工 (人)	電 工 (人)	研り工 (人)	普通作業員 (人)	機械設備据付工 (人)	備 考
数量01 機器等据付方			4.9				2.8	25.2	
数量02 鋳鉄管据付方									
数量03 鋳鉄管据付方 φ350以下	34								
数量04 鋼管据付方									
数量05 小配管据付方	45.96								
数量07 複合工・仮設工									
数量11 機器撤去方			24.5				1.7		
数量13 鋳鉄管撤去方									
数量15 小配管撤去方	60.25								
計	140.21		29.4				4.5	25.2	
	↓		↓	↓	↓	↓	↓	↓	
設計書計上数量	140		29				4	25	

一般労務費へ

↓
機械設備据付労務費へ

2. 機器据付勞務

数量01-(1)機器据付工

機器等据付歩掛り分類表

分類	分類目標	機器等名称	範囲
第1類	比較的高速回転の回転機器	ポンプ、ブロワ、電動機減速機、真空ポンプ、空気圧縮機、エンジン、遠心濃縮機、遠心脱水機等	① 本体に付属する弁以降の給油及び給水等小配管は、歩掛りによる。 ② 流体機器の吸込み、吐出フランジ以降は、弁又は、管の歩掛りによる。 ③ 共通ベットのがあるものは、これを含む。
第2類	芯出し調整の楽な機器	弁類(自動(電動、空気))弁呼び径100mm以上、手動弁呼び径400mm以上フィルタ(油式、乾式)、電動機用抵抗制御器、水中ポンプ、ファン、水中機械式曝気機等	① 自動(電動、空気)弁呼び径90mm以下、手動弁呼び径350mm以下の弁類で鑄鉄管配管中のものは、鑄鉄管歩掛りにより算出し、鋼管配管中のものは、小配管歩掛りに含む ② 弁のフランジ接合は、管の歩掛りによる。 ③ 付属するモータ、減速機等(バルブコントローラ)を含む。
第3類	芯出し調整が必要な機器	止水扉、制水扉、塩素関係機器、ボイラ等	① バルブコントローラのあるものはこれを含む。 ② 配管を除いた油圧装置を含む。
第4類	貯留機器	タンク類、塔類(スクラバ、サイレンサ)、熱交換機、ストレーナ類、急速ろ過機(鋼製)等	① 取出しフランジ以降は、管の歩掛りによる。
第5類	散気装置	散気板、散気筒(散気管)	
第6類	比較的低速回転で、現場組立て部品の多いもの	沈砂池機械、沈殿池機械コンベア類、ホッパ類、汚泥濃縮タンク機械、物上げ機械、脱水機(BP、加圧)、機械曝気機(オキシデーションディッチ用)等	① 付属するモータ、減速機等駆動装置を含む。 ② 点検歩廊、階段は7類とする。
第7類	安全設備架台等	鋼製渡り、手摺、鋼製蓋類、管支持架台、点検歩廊、階段、防泡金網、点検歩廊階段等	

数量01-(2)機器等据付工

機器名称	分類	単位重量 (t/台)	台数	歩掛		据付工		電工		輸送数量(1)		備考
				(t/台)	補正率	据付人工	機械工	技術者	電工	(A)	(B)	
No.1汚泥脱水機	6	2.26	1	7.5X	1.0	16.9					2.26	
ケーキコンベヤ	6	1.50	1	7.5X	1.0	11.2					1.5	
鋼製加工品	7	1.00	1	4.9X	1.0		4.9					
計						28.1	4.9				3.76t	輸送費
機械設備据付工×0.9						25.2					25.2	
普通作業員×0.1						2.8					2.8	
設備機械工×1.0							4.9				4.9	
電工×1.0												

人工集計表へ〔数量01〕 ←

(単位重量)

分類	機器名称	型式	仕様	数量	一台当総重量(T)
6	No. 1汚泥脱水機	多重板型スクリーブレス脱水機	28kg/h (4軸) × 総合3.92kW	1	2.26
6	ケーキコンベヤ	無軸スクリーコンベア	φ 250 × 18.8m × 0.4kW × 2	1	1.50
7	鋼製加工品			1	1.00

数量11-(2)機器等撤去工

機器名称	分類	単位重量 (t/台)	台数	歩掛		撤去工		電工		スクラップ		
				(t/台)	補正率	機械工	技術者	電工	ヘビー	古銃	SUS	
No.1ケーキコンベヤ	6	2.97	1	7.5X	0.4	8.8				2.97		
No.2ケーキコンベヤ	6	3.05	1	7.5X	0.4	9.1				3.05		
鋼製化工品	7	4.30	1	4.9X	0.4		8.4				4.3	
計						17.9	8.4			6.02t	4.30t	
設備機械工×0.9						16.1	8.4			24.5		
普通作業員×0.1						1.7				1.7		
電工×1.0												

人工集計表へ〔数量01〕 ←

(単位重量)

分類	機器名称	部品名称	備考	数量	一台当総重量(T)
6	No.1ケーキコンベヤ	トラフ型コンベヤ	600W×10.0m×1.5kW	1	2.97
6	No.2ケーキコンベヤ	トラフ型コンベヤ	600W×10.2m×2.2kW	1	3.05
7	鋼製化工品			1	4.30

3. 鑄鐵管數量表

数量03 鑄鉄管総括表 (350以下)

1. ダクタイル鑄鉄管材料

(kg)

		屋内露出用 BB		屋外露出及び 水中・高湿用 CC		屋外埋設用 標準		適用	
直管 (K形3種)	φ 75								
	φ 100	334.86							
	φ 150								
	φ 200								
	φ 250								
	φ 300								
	φ 350								
異形管 (Ⅲ類)	φ 75		436.5						
	φ 100	436.5							
	φ 150								
	φ 200								
	φ 250								
	φ 300								
	φ 350								
フランジ長管	φ 75								
	φ 100								
	φ 150								
	φ 200								
	φ 250								
	φ 300								
	φ 350								

2. ダクタイル鑄鉄管据付

(人工)

		標準	クレーン使用	既設錯綜	計
屋内	φ 75	2			2
	φ 100	32			32
	φ 150				
	φ 200				
	φ 250				
	φ 300				
	φ 350				
屋外	φ 75				
	φ 100				
	φ 150				
	φ 200				
	φ 250				
	φ 300				
	φ 350				
				配管工計	34

数量03-1 鑄鉄管据付集計表 (350以下) (屋内)

口径 (φ)	区分			全長 L (m)	異形管 個数 χ (個)	異形管重量単位 解析単位重量 W0=aX+b				鑄鉄管 重量 W (t)	弁類 重量 (t)	総重量 ΣW (t)	配管 歩掛 (人/t)	配管工 (人)
	標準	ク レ ー ン 使 用	既 設 錯 綜			X=χ/L (m/個)	a	b	W0 (kg)					
75	○						8.5	14.8			0.063	0.063	31.9	2.0
							8.5	14.8					22.3	
							8.5	14.8					41.4	
100	○			36.96	23	0.62	13.1	15.5	23.62	0.87	0.192	1.06	30.2	32.0
							13.1	15.5					21.1	
							13.1	15.5					39.2	
150							14.6	27.9					27.0	
							14.6	27.9					18.9	
							14.6	27.9					35.1	
200							20.1	41.4					24.1	
							20.1	41.4					16.8	
							20.1	41.4					31.3	
250							25.5	54.1					21.5	
							25.5	54.1					15	
							25.5	54.1					27.9	
300							65.3	49.7					19.2	
							65.3	49.7					13.4	
							65.3	49.7					24.9	
350							84.3	65.2					17.3	
							84.3	65.2					12.1	
							84.3	65.2					22.4	

数量03-1 鑄鉄管据付集計表 (350以下) (屋外)

口径 (φ)	区分			全長 L (m)	異形管 個数 χ (個)	異形管重量単位 解析単位重量 W0=aX+b				鑄鉄管 重量 W (t)	弁類 重量 (t)	総重量 ΣW (t)	配管 歩掛 (人/t)	配管工 (人)
	標準	ク レ ー ン 使 用	既 設 錯 綜			X=χ/L (m/個)	a	b	W0 (kg)					
75							8.5	14.8					31.9	
							8.5	14.8					16.7	
							8.5	14.8					41.4	
100							13.1	15.5					30.2	
							13.1	15.5					15.8	
							13.1	15.5					39.2	
150							14.6	27.9					27.0	
							14.6	27.9					14.1	
							14.6	27.9					35.1	
200							20.1	41.4					24.1	
							20.1	41.4					12.6	
							20.1	41.4					31.3	
250							25.5	54.1					21.5	
							25.5	54.1					11.2	
							25.5	54.1					27.9	
300							65.3	49.7					19.2	
							65.3	49.7					10	
							65.3	49.7					24.9	
350							84.3	65.2					17.3	
							84.3	65.2					9	
							84.3	65.2					22.4	

数量03-1-(1) 鑄鉄管口径別労務集計表 (φ350以下) (屋内: 管材)

管 口 径	100 mm φ
-------	----------

(1) 配管長 (L)

区 分			スケルトン No.																				計
標準	クレーン 使用	既設 錯綜	101	102	103	104	105	106	107	108	109	110	111	112	113	114	115	116	117	118	119	120	(m)
○			15.57	21.39																			36.96

(2) メカ直管本数 (n)

区 分			スケルトン No.																				計
標準	クレーン 使用	既設 錯綜	101	102	103	104	105	106	107	108	109	110	111	112	113	114	115	116	117	118	119	120	(本)
○			2	3																			5

(3) 異形管個数 (χ)

区 分			スケルトン No.																				計
標準	クレーン 使用	既設 錯綜	101	102	103	104	105	106	107	108	109	110	111	112	113	114	115	116	117	118	119	120	(個)
○			10	13																			23

数量03-1-(3) 鑄鉄管口径別労務集計表 (φ 350以下) (屋内: 弁類)

管 口 径			75 mm φ																				
区 分			スケルトン No.																				
標準	クレーン 使用	既設 錯綜	101	102	103	104	105	106	107	108	109	110	111	112	113	114	115	116	117	118	119	120	計 (kg)
○				63																			63.00

管 口 径			100 mm φ																				
区 分			スケルトン No.																				
標準	クレーン 使用	既設 錯綜	101	102	103	104	105	106	107	108	109	110	111	112	113	114	115	116	117	118	119	120	計 (kg)
○			192																				192.00

管 口 径			150 mm φ																				
区 分			スケルトン No.																				
標準	クレーン 使用	既設 錯綜	101	102	103	104	105	106	107	108	109	110	111	112	113	114	115	116	117	118	119	120	計 (kg)

管 口 径			200 mm φ																				
区 分			スケルトン No.																				
標準	クレーン 使用	既設 錯綜	101	102	103	104	105	106	107	108	109	110	111	112	113	114	115	116	117	118	119	120	計 (kg)

数量03-2 鑄鉄管材料集計表 (350以下)

口径 (φ)	区分			積算入力データ			異形管重量							メカニカル直管重量			フランジ長管重量			
	屋内露出	屋外・水中・高湿	屋外埋設	全長 L	異形管 個数 χ	メカ直管 本数 n	解析単位重量 W0=aX+b				異形管率 α=aX ² +bX+C			α・W0・L	メカ直管 定尺重量 W kg/本	メカ直管 単位重量 WM nW/L	WM×L	(W0-WM-αW0)×L		
							X=χ/L	a	b	W0	a	b	c						α	
75							8.5	14.8		-0.27	1.04	0.04			52.1					
							8.5	14.8		-0.27	1.04	0.04			52.1					
							8.5	14.8		-0.27	1.04	0.04			52.1					
100	○			36.96	23	5	0.62	13.1	15.5	23.62	-0.2	0.88	0.03	0.5	436.5	67	9.06	334.86		
								13.1	15.5		-0.2	0.88	0.03			67				
								13.1	15.5		-0.2	0.88	0.03			67				
150								14.6	27.9		-0.24	0.96	0.08			119				
								14.6	27.9		-0.24	0.96	0.08			119				
								14.6	27.9		-0.24	0.96	0.08			119				
200								20.1	41.4		-0.22	0.89	0.1			157				
								20.1	41.4		-0.22	0.89	0.1			157				
								20.1	41.4		-0.22	0.89	0.1			157				
250								25.5	54.1		-0.3	1.12	0.04			195				
								25.5	54.1		-0.3	1.12	0.04			195				
								25.5	54.1		-0.3	1.12	0.04			195				
300								65.3	49.7		-0.5	1.46	-0.03			301				
								65.3	49.7		-0.5	1.46	-0.03			301				
								65.3	49.7		-0.5	1.46	-0.03			301				
350								84.3	65.2		-0.56	1.45	0.02			351				
								84.3	65.2		-0.56	1.45	0.02			351				
								75.5	79.1		-0.56	1.45	0.02			351				
a:異形管重量														436.5	b:メカニカル直管重量		334.86	c:フランジ長管重量		

数量03-2-(1) 鑄鉄管口径別材料 集計表 (φ350以下)

管 口 径	100 mmφ
-------	---------

(1) 配管長 (L)

区 分			スケルトン No.																				計
屋内 露出	屋外 水中 高湿	屋外 埋設	101	102	103	104	105	106	107	108	109	110	111	112	113	114	115	116	117	118	119	120	(m)
○			15.57	21.39																			36.96

(2) メカ直管本数 (n)

区 分			スケルトン No.																				計
屋内 露出	屋外 水中 高湿	屋外 埋設	101	102	103	104	105	106	107	108	109	110	111	112	113	114	115	116	117	118	119	120	(本)
○			2	3																			5

(3) 異形管個数 (χ)

区 分			スケルトン No.																				計
屋内 露出	屋外 水中 高湿	屋外 埋設	101	102	103	104	105	106	107	108	109	110	111	112	113	114	115	116	117	118	119	120	(個)
○			10	13																			23

数量03-3铸铁管集計表（φ350以下）

小配管スケルトン別集計表（弁類）

項目	形状	スケルトン No.																			計	端数処理 計	
		101	102	103	104	105	106	107	108	109	110	111											
仕切弁	7.5K FC/SUS φ75		2																			2	2
仕切弁	7.5K FC/SUS φ100	4																				4	4

数量03-4 鑄鉄管拾い表 (φ350以下)

スケルトン No.	配管・弁類等の 名称・材質	口径 (φ)	材料区分			据付区分1		据付区分2			鑄鉄管材料			鑄鉄管塗装工 (口径×π×延長)								
			BB		CC・DD	標準	屋内	屋外	標準	ク レ ー ン 使 用	既 設 錯 綜	直管長 (L)		メ カ 直 管 (n) 本 数 (本)	異 形 管 (χ) 個 数 (個)	弁 類 個 数 (個)	弁 類 重 量 (kg/個)	重 量 計 (kg)	塗 装 延 長 (m)	屋 内 露 出 (m ²)	屋 外 露 出 (m ²)	水 中 ・ 高 湿 (m ²)
			屋 内 露 出	屋 外 露 出	水 中 ・ 高 湿	屋 外 埋 設						計 算 式 (式記入なき場合は スケルトンに依る)	(m)									
101	鑄鉄管	100	■				■		■				15.57	2	10				16.57	5.2		
101	仕切弁 (7.5K FC/SUS)	100					■		■							4	48	192				
102	鑄鉄管	100	■				■		■				21.39	3	13				21.39	6.72		
102	仕切弁 (7.5K FC/SUS)	75					■		■							2	31.5	63				
																	塗装工計		11.92			

5. 小配管数量表

数量05-1小配管据付人工表

口 径 (mm)	1. SGP (白・黒) 水道用鋼管							2. ライニング鋼管						
	設計 数量 (m)	屋内配管		屋外配管		埋設配管		設計 数量 (m)	屋内配管		屋外配管		埋設配管	
		歩掛 (人/m)	人工数 (人)	歩掛 (人/m)	人工数 (人)	歩掛 (人/m)	人工数 (人)		歩掛 (人/m)	人工数 (人)	歩掛 (人/m)	人工数 (人)	歩掛 (人/m)	人工数 (人)
13又は15		0.13		0.1		0.06			0.11		0.08		0.06	
20		0.16		0.12		0.07	36.6	0.14	5.12	0.11			0.07	
25		0.19		0.15		0.09	49.1	0.16	7.85	0.12			0.09	
32		0.23		0.18		0.11		0.19		0.15			0.11	
40	3.85	0.27	1.03	0.21		0.12		0.23		0.18			0.12	
50	1.16	0.33	0.38	0.26		0.15		0.27		0.21			0.15	
65		0.41		0.32		0.19		0.34		0.27			0.19	
75又は80		0.49		0.39		0.21		0.41		0.32			0.21	
100		0.6		0.48		0.27		0.5		0.4			0.22	
125		0.74		0.59		0.32		0.61		0.48			0.26	
150		0.88		0.7		0.4		0.73		0.58			0.34	
200		1.16		0.92		0.57		0.95		0.76			0.48	
250		1.44		1.15		0.77		1.18		0.94			0.64	
300		1.72		1.37		0.93		1.41		1.12			0.77	
350		1.99		1.16		1.11		1.63		1.3			0.91	
計		Ⓐ	1.41	Ⓑ		Ⓒ		Ⓓ	12.97	Ⓔ			Ⓕ	

※数量の上段は屋内、中段は屋外、下段は埋設を示す。

() は既設管廊内及び既設機器設置場所を示す。

数量05-1小配管据付人工表

口 径 (mm)	3. ステンレス鋼管							4. 塩化ビニル管						
	設計 数量 (m)	屋内配管		屋外配管		埋設配管		設計 数量 (m)	給水屋内		給水屋外		排水通気	
		歩掛 (人/m)	人工数 (人)	歩掛 (人/m)	人工数 (人)	歩掛 (人/m)	人工数 (人)		歩掛 (人/m)	人工数 (人)	歩掛 (人/m)	人工数 (人)	歩掛 (人/m)	人工数 (人)
13又は15		0.17		0.13		0.07			0.08		0.06			
20	12.3	0.2	2.46	0.16		0.09			0.09		0.07			
25	10.4	0.24	2.49	0.19		0.11			0.11		0.08			
32		0.29		0.23		0.12			0.13		0.1			
40		0.35		0.28		0.15		11.2	0.15	1.68	0.12		0.11	
50	5.28	0.42	2.21	0.33		0.19		4.25	0.18	0.76	0.14		0.15	
65		0.53		0.42		0.21			0.22		0.17		0.19	
75又は80	1.67	0.63	1.05	0.5		0.24			0.26		0.2		0.22	
100	9.7	0.78	7.56	0.62		0.35		18.3	0.32	5.85	0.25		0.28	
125		0.96		0.76		0.45			0.39		0.31		0.34	4.48
150		1.14		0.91		0.54		13.2 6.63	0.46	3.04	0.36		0.41	
200		1.5		1.2		0.75							0.53	
250		1.86		1.48		1							0.33	
300		2.22		1.77		1.27							0.79	
350		2.58		2.2		1.5								
計		Ⓒ 15.77	Ⓓ	Ⓔ		Ⓕ		Ⓖ 11.33	Ⓖ	Ⓖ	Ⓖ		Ⓖ 4.48	

※数量の上段は屋内、中段は屋外、下段は埋設を示す。

() は既設管廊内及び既設機器設置場所を示す。

数量05-1小配管据付人工表

管種 \ 種類	屋 内	屋 外	埋 設		配管工計
1. SGP (白・黒) 水道用鋼管	Ⓐ 1.41	Ⓑ	Ⓒ		→ 1.41 人
2. ライニング鋼管	Ⓓ 12.97	Ⓔ	Ⓕ		→ 12.97 人
3. ステンレス鋼管	Ⓖ 15.77	Ⓖ	Ⓖ		→ 15.77 人
4. 塩化ビニル管	Ⓙ 11.33	Ⓚ	Ⓛ 4.48		→ 15.81 人
人工集計表〔数量01〕へ ←					合計 45.96 人

数量05-1-(1)小配管集計表

小配管スケルトン別集計表 (据付：屋内)

項 目	形 状	ス ケ ル ト ン No.																計	端数処理 計	
		101	102	103	104	105	106	107	108	109	110	111								
鋼管	40A							3.850											3.850	3.85
鋼管	50A								1.155										1.155	1.16
鋼管	80A																			
鋼管	150A																			
ライニング鋼管	20A					36.641													36.641	36.6
ライニング鋼管	25A			38.665	10.450														49.115	49.1
ライニング鋼管	50A																			
ステンレス鋼管	20A								12.265										12.265	12.3
ステンレス鋼管	25A							10.406											10.406	10.4
ステンレス鋼管	50A	5.280																	5.280	5.28
ステンレス鋼管	65A																			
ステンレス鋼管	80A		1.670																1.670	1.67
ステンレス鋼管	100A	7.600	2.100																9.700	9.7
ステンレス鋼管	150A																			
塩化ビニル管	32A																			
塩化ビニル管	40A				11.187														11.187	11.2
塩化ビニル管	50A								4.246										4.246	4.25
塩化ビニル管	80A																			
塩化ビニル管	100A								3.730	14.520									18.250	18.3
塩化ビニル管	150A								6.630										6.630	6.63

数量05-1-(3)小配管集計表

小配管スケルトン別集計表 (据付：埋設_排水通気)

項目	形状	スケルトン No.																	計	端数処理 計			
		101	102	103	104	105	106	107	108	109	110	111											
塩化ビニル管	125A											13.200									13.200	13.2	

数量05-2 小配管集計表

小配管スケルトン別集計表 (材料)

項 目	形 状	ス ケ ル ト ン No.																計	端数処理 計	
		101	102	103	104	105	106	107	108	109	110	111								
水道用亜鉛メッキ銅管	SGPW 40A							9.047											9.047	9.05
水道用亜鉛メッキ銅管	SGPW 50A								1.905										1.905	1.91
水道用亜鉛メッキ銅管	SGPW 80A																			
水道用亜鉛メッキ銅管	SGPW 150A																			
配管用ステンレス銅管	SUS304TP 20A									29.436									29.436	29.4
配管用ステンレス銅管	SUS304TP 25A							24.974											24.974	25
配管用ステンレス銅管	SUS304TP 50A	11.880																	11.880	11.9
配管用ステンレス銅管	SUS304TP 65A																			
配管用ステンレス銅管	SUS304TP 80A		3.757																3.757	3.76
配管用ステンレス銅管	SUS304TP 100A	17.100	4.725																21.825	21.8
配管用ステンレス銅管	SUS304TP 150A																			
硬質塩化ビニル管	VP 32A																			
硬質塩化ビニル管	VP 40A				26.289														26.289	26.3
硬質塩化ビニル管	VP 50A								9.978										9.978	9.98
硬質塩化ビニル管	VP 80A																			
硬質塩化ビニル管	VP 100A								8.765	34.122									42.887	42.9
硬質塩化ビニル管	VP 150A								15.580										15.580	15.6
硬質塩化ビニル管	VU 125A											31.020							31.020	31
硬質塩化ビニルライニング銅管	SGP-VA 20A					116.682													116.682	117
硬質塩化ビニルライニング銅管	SGP-VA 25A			127.594	34.485														162.079	162
硬質塩化ビニルライニング銅管	SGP-VA 50A																			

数量05-3小配管集計表

小配管スケルトン別集計表 (弁類)

項目	形状	スケルトン No.																	計	端数処理 計	
		101	102	103	104	105	106	107	108	109	110	111									
外裨 ^レ 仕切弁	JIS10KF FC/SUS 80A																				
外裨 ^レ 仕切弁	JIS10KF FC/SUS 80A																				
外裨 ^レ 仕切弁	JIS10KF PVC 50A											1								1	1
外裨 ^レ 仕切弁	JIS10KF PVC 100A											1	1							2	2
外裨 ^レ 仕切弁	JIS10K裨 ^レ CAC 25A										1									1	1
外裨 ^レ 仕切弁	JIS10K裨 ^レ CAC 40A										1									1	1
逆止弁	JIS10KF FC/SUS 65A																				
逆止弁	JIS10KF FC/SUS 150A																				
逆止弁	JIS10KF SCS 65A																				
カ ^レ イヤラム弁	JIS10KF PVC/EPDM 20A						2													2	2
カ ^レ イヤラム弁	JIS10KF PVC/EPDM 25A			1																1	1
カ ^レ イヤラム弁	JIS10KF PVC/EPDM 40A				1															1	1
カ ^レ イヤラム弁	JIS10KF FC/EPDM 50A																				
積算流量計	JIS10KF FC/SUS 80A																				
ストレーナ	JIS10KF FC 50A																				
散水栓	JIS10K裨 ^レ CAC 20A										1									1	1
タンバ	JIS5KF PVC 125A														3					3	3
たわみ接手	JIS5KF PVC 125A														3					3	3

数量05-4小配管集計表

小配管スケルトン別集計表 (被覆:飲雑用水管屋内管廊)

項 目	形 状	ス ケ ル ト ン No.																	計	端数処理 計
		101	102	103	104	105	106	107	108	109	110	111								
飲雑用水管屋内管廊	20A								12.27										12	12.3
飲雑用水管屋内管廊	25A							10.41											10	10.4
飲雑用水管屋内管廊	40A							3.85											4	3.85
飲雑用水管屋内管廊	50A							1.16											1	1.16

数量05-5小配管拾い表

スケルトン No.	配管・弁類等の 名称・材質	口径 (mm)	屋内 外埋 設別	付属材料比率			積算式 (式記入なき場合 はスケルトンに依る)	実長 (m) 個数	A設計数量 80A以上実長 実長×1.1(m)	材 料 費			据付工			配管被覆工(A設計数量)											
				管材	支持材	塗装				屋内	屋外	埋設 (排水 通気)	飲 雑 用 水 管			蒸 気 管		空 気 管 (曝 気 用)		ボイラ煙道エンジン 排気管 (m ²)							
													屋内管廊 (m)	屋外露出 (m)	地中埋設 (m)	屋内管廊 (m)	屋外露出 (m)	屋外露出 (m)	屋内 (m)	屋内管廊	屋 外						
101	SUS304TP	100	屋内	■	□	□	7.6	7.600	2.25	17.100	17.100	7.600															
													7.600														
101	SUS304TP	50	屋内	■	□	□	4.8	5.280	2.25	11.880	11.880	5.280															
													5.280														
102	SUS304TP	100	屋内	■	□	□	2.1	2.100	2.25	4.725	4.725	2.100															
													2.100														
102	SUS304TP	80	屋内	■	□	□	1.67	1.670	2.25	3.758	3.758	1.670															
													1.670														

数量05-5小配管拾い表

スクリプト No.	配管・弁類等の 名称・材質	口径 (mm)	屋内 外理 設別	付属材料比率			積算式 (式記入なき場合 はスクリプトに依る)	実長 (m) 個数	A設計数量 80A以上実長 実長×1.1(m)	材 料 費			据付工			配管被覆工 (A設計数量)												
				管材	支持材	塗装				材料比率	換算数量	管材計	屋内	屋外	埋設 (排水 通気)	飲 雑 用 水 管			蒸 気 管		空 気 管 (曝 気 用)		ボ 伊 煙 道 エ ン ジ ン 排 気 管 (m ²)					
																屋内管廊 (m)	屋外露出 (m)	地中埋設 (m)	屋内管廊 (m)	屋外露出 (m)	屋外露出 (m)	屋内 (m)	屋内管廊	屋 外				
103	SGP-VA	25	屋内	■	■	■	35.15	38.665	3.30	127.595	127.595	38.665																
	ダイヤラム弁 (JIS10KF PVC/EPDM)						1																					
														38.665														
104	SGP-VA	25	屋内	■	■	■	9.5	10.450	3.30	34.485	34.485	10.450																
														10.450														
104	VP	40	屋内	■	■	□	10.17	11.187	2.35	26.289	26.289	11.187																
	ダイヤラム弁 (JIS10KF PVC/EPDM)						1																					
														11.187														
105	SGP-VA	20	屋内	■	■	■	17.04	18.744	3.30	61.855	113.489	18.744																
	SGP-VA		屋内	■	□	■	15.39	16.929	3.05	51.633		16.929																
	ダイヤラム弁 (JIS10KF PVC/EPDM)						2																					
														35.673														

数量05-5小配管拾い表

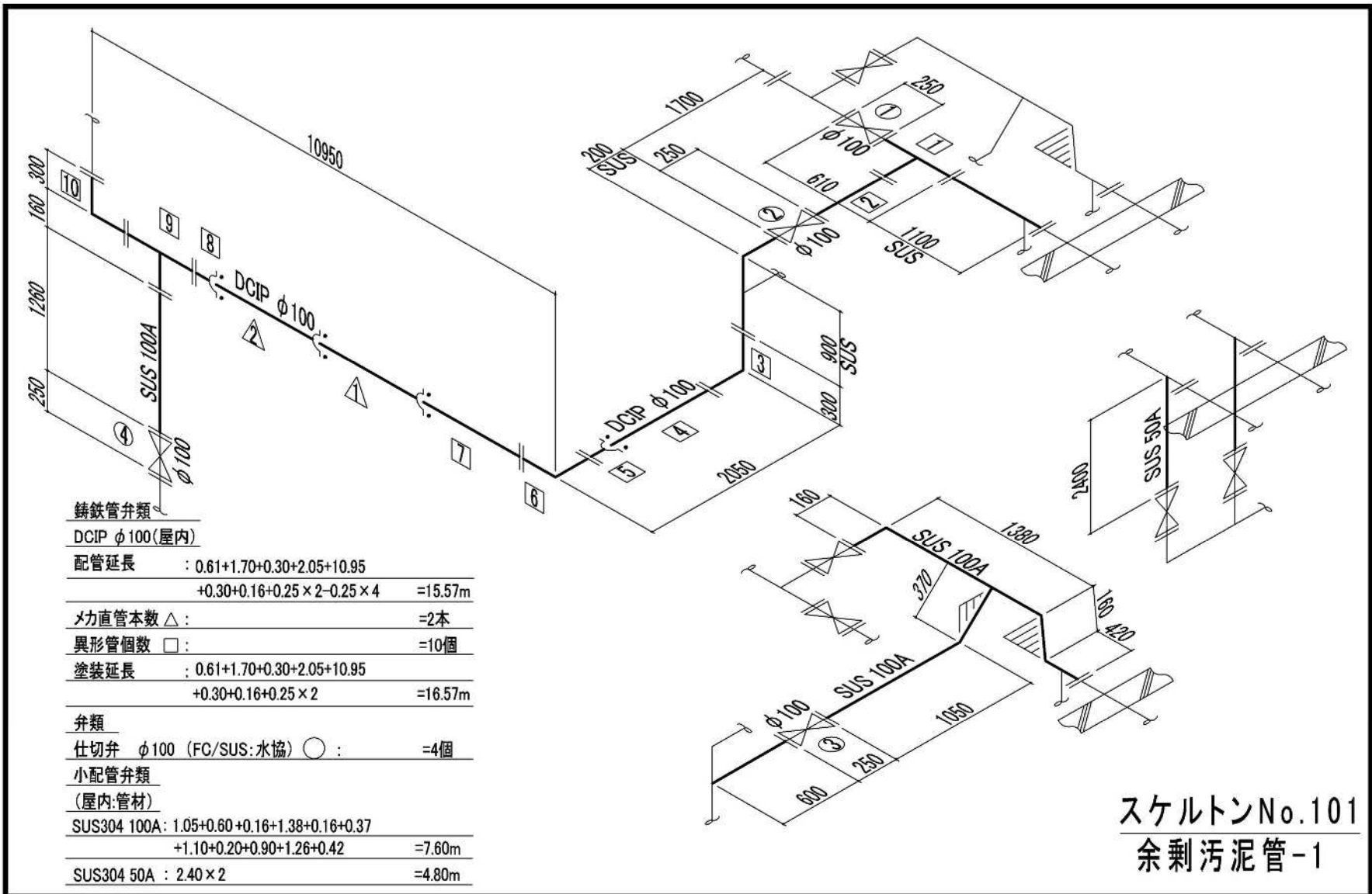
スケルトン No.	配管・弁類等の 名称・材質	口径 (mm)	屋内 外理 設別	付属材料比率			積算式 (式記入なき場合 はスケルトンに依る)	実長 (m) 個数	A設計数量 80A以上実長 実長×1.1(m)	材 料 費			据付工			配 管 被 覆 工 (A設計数量)													
				管材	支持材	塗装				屋内	屋外	埋設 (排水 通気)	飲 雑 用 水 管			蒸 気 管		空 気 管 (曝 気 用)		ボイラー煙道エンジン 排気管 (m ²)									
													材料比率	換算数量	管材計	屋内管廊 (m)	屋外露出 (m)	地中埋設 (m)	屋内管廊 (m)	屋外露出 (m)	屋外露出 (m)	屋内 (m)	屋内管廊	屋 外					
																									材料比率	換算数量	管材計		
107	SGPW	40	屋内	■	■	□	3.5	3.850	2.35	9.048	9.048	3.850			3.850														
	外衽仕切弁 (JIS10K衽 CAC)						1																						
														3.850			3.850												
107	SUS304TP	25	屋内	■	■	□	9.46	10.406	2.40	24.974	24.974	10.406			10.406														
	外衽仕切弁 (JIS10K衽 CAC)						1																						
														10.406			10.406												

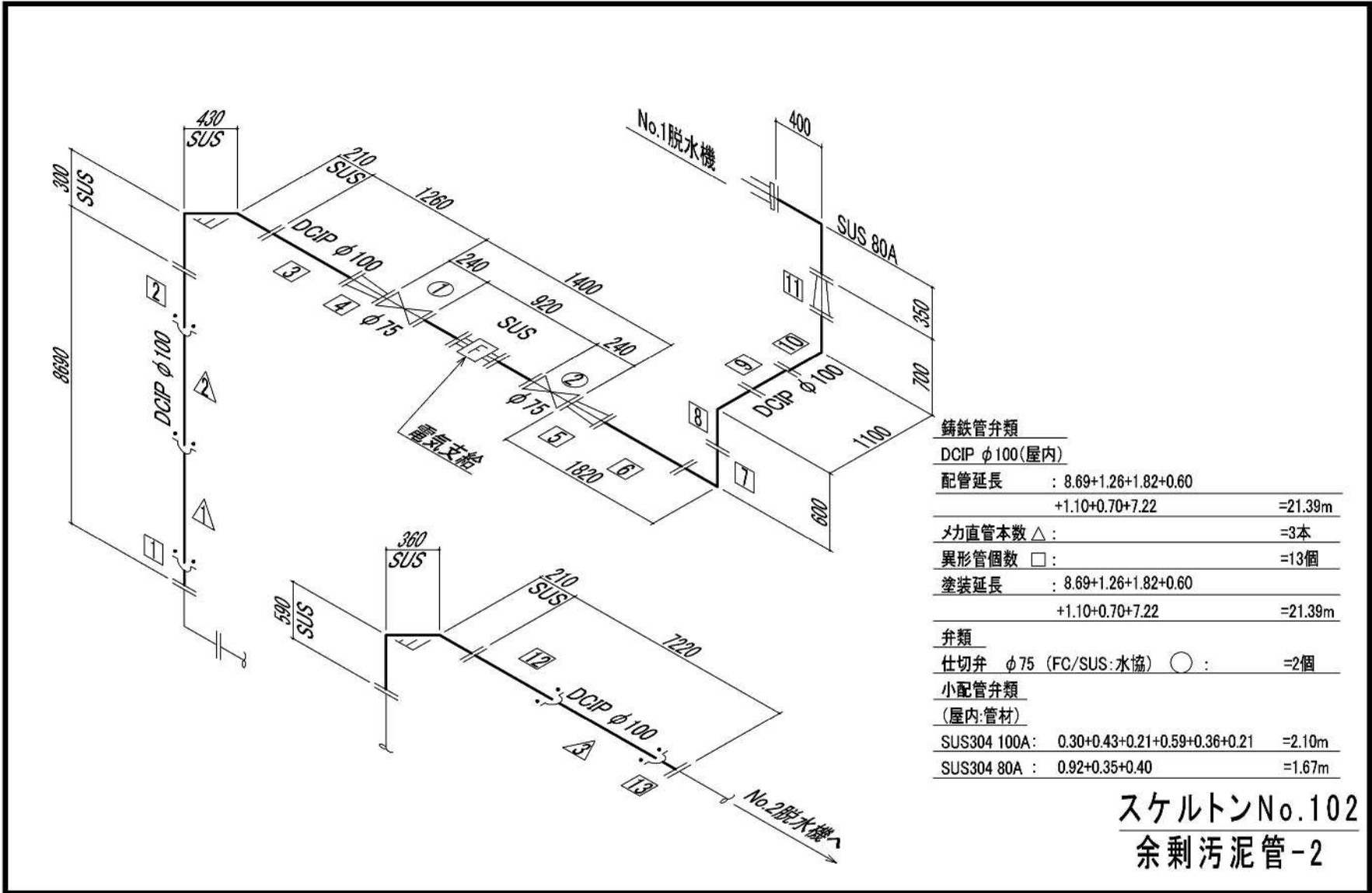
数量05-5小配管拾い表

スクリプト No.	配管・弁類等の 名称・材質	口径 (mm)	屋内 外埋 設別	付属材料比率			積算式 (式記入なき場合 はスクリプトに依る)	実長 (m) 個数	A設計数量 80A以上実長 実長×1.1(m)	材 料 費			据付工			配管被覆工 (A設計数量)											
				管材	支持材	塗装				材料比率	換算数量	管材計	屋内	屋外	埋設 (排水 通気)	飲 雑 用 水 管			蒸 気 管		空 気 管 (曝 気 用)		ボイラー煙道エンジン 排気管 (m ²)				
																屋内管廊 (m)	屋外露出 (m)	地中埋設 (m)	屋内管廊 (m)	屋外露出 (m)	屋外露出 (m)	屋内 (m)	屋内管廊	屋 外			
																									屋外露出 (m)	屋内 (m)	屋 外
108	SGPW	50	屋内	■	□	□	1.05	1.155	1.65	1.906	1.906	1.155			1.155												
														1.155			1.155										
108	SUS304TP	20	屋内	■	■	□	11.15	12.265	2.40	29.436	29.436	12.265			12.265												
	散水栓 (JIS10Kネ' CAC)						1																				
														12.265			12.265										
109	VP	150	屋内	■	■	□	6.63	6.630	2.35	15.581	15.581	6.630															
														6.630													
109	VP	100	屋内	■	■	□	3.73	3.730	2.35	8.766	8.766	3.730															
	外ネ'仕切弁 (JIS10KF PVC)						1																				
														3.730													
109	VP	50	屋内	■	■	□	3.86	4.246	2.35	9.978	9.978	4.246															
	外ネ'仕切弁 (JIS10KF PVC)						1																				
														4.246													

数量05-5小配管拾い表

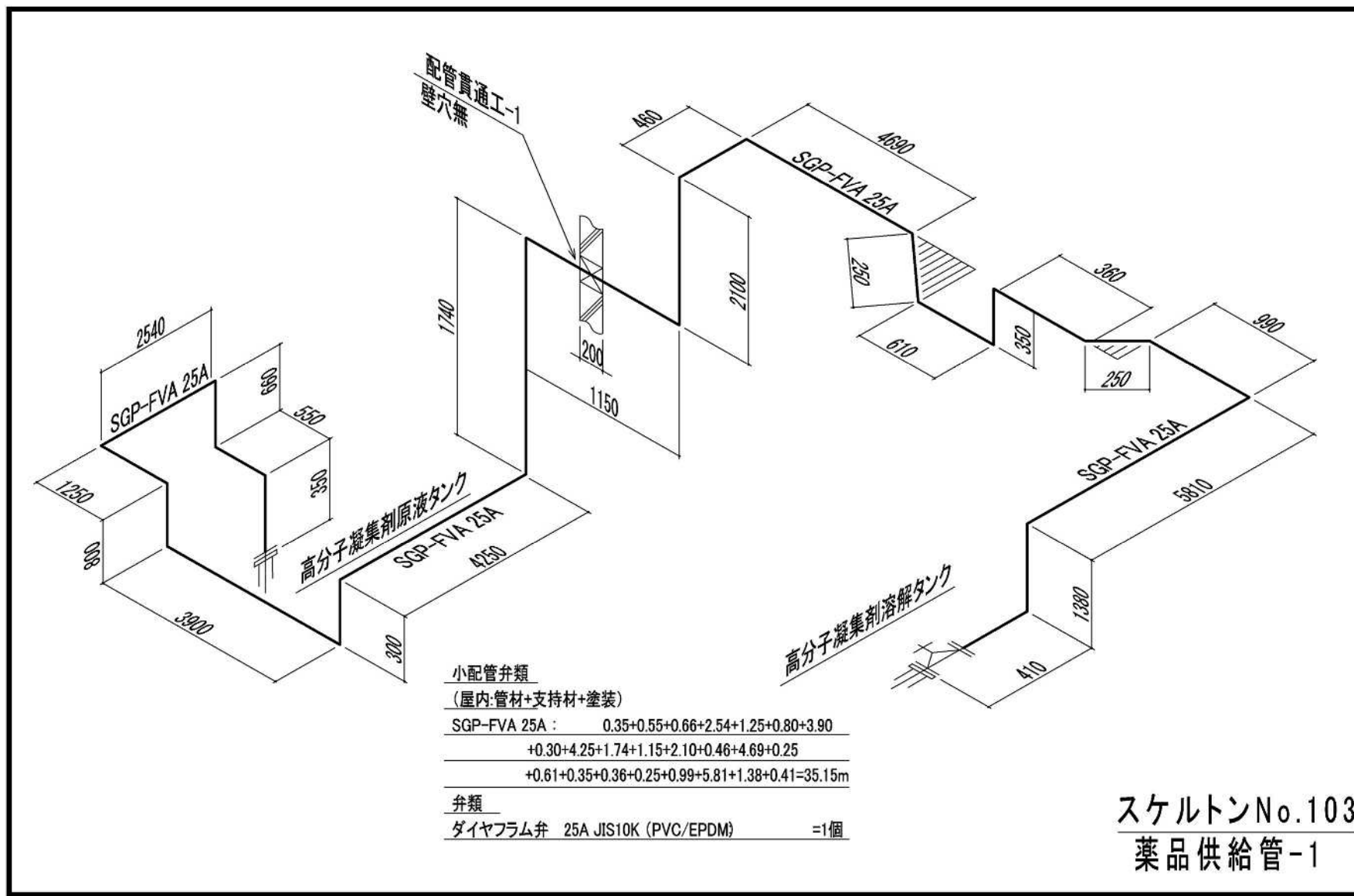
スケルトン No.	配管・弁類等の 名称・材質	口径 (mm)	屋内 外理 設別	付属材料比率			積算式 (式記入なき場合 はスケルトンに依る)	実長 (m) 個数	A設計数量 80A以上実長 実長×1.1(m)	材 料 費			据付工			配 管 被 覆 工 (A設計数量)																																					
				管材	支持材	塗装				屋内	屋外	埋設 (排水 通气)	飲 雑 用 水 管			蒸 気 管		空 気 管 (曝 気 用)		ボ 伊 煙 道 エ ン ジ ン 排 気 管 (m²)																																	
													材料比率	換算数量	管材計	屋内	屋外	屋内管廊 (m)	屋外露出 (m)	地中埋設 (m)	屋内管廊 (m)	屋外露出 (m)	屋外露出 (m)	屋内 (m)	屋内管廊	屋 外																											
110	VP	100	屋内	■	■	□		14.52	14.520	2.35	34.122	34.122	14.520																																								
	外衤 [〃] 仕切弁 (PVC)																																																				
111	VU	125	埋設・ 排通	■	■	□		13.2	13.200	2.35	31.020	31.020			13.200																																						
	ダ [〃] ン [〃]																																																				
	た [〃] わ [〃] み [〃] 接 [〃] 手																																																				
	(PVC)																																																				



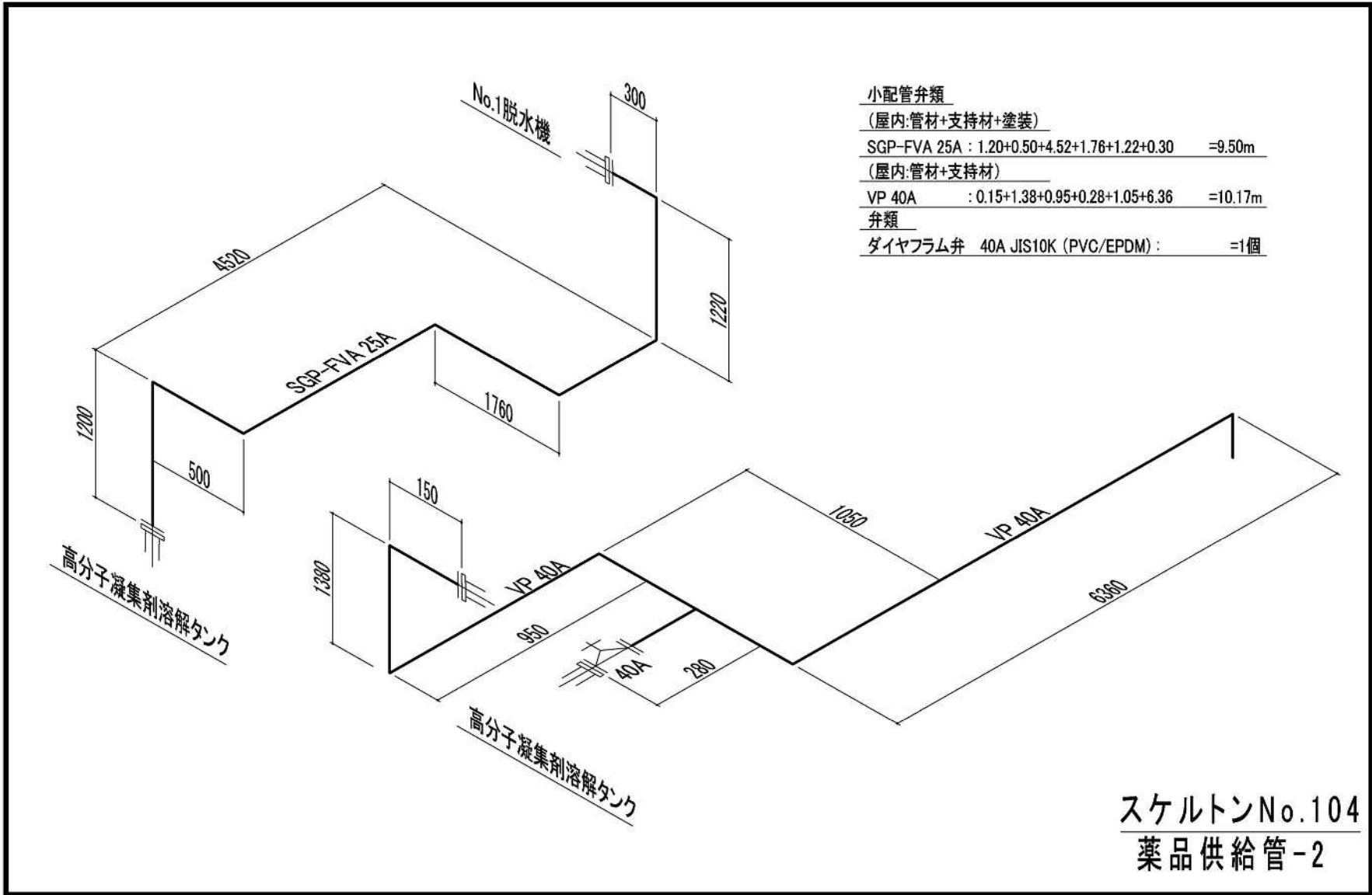


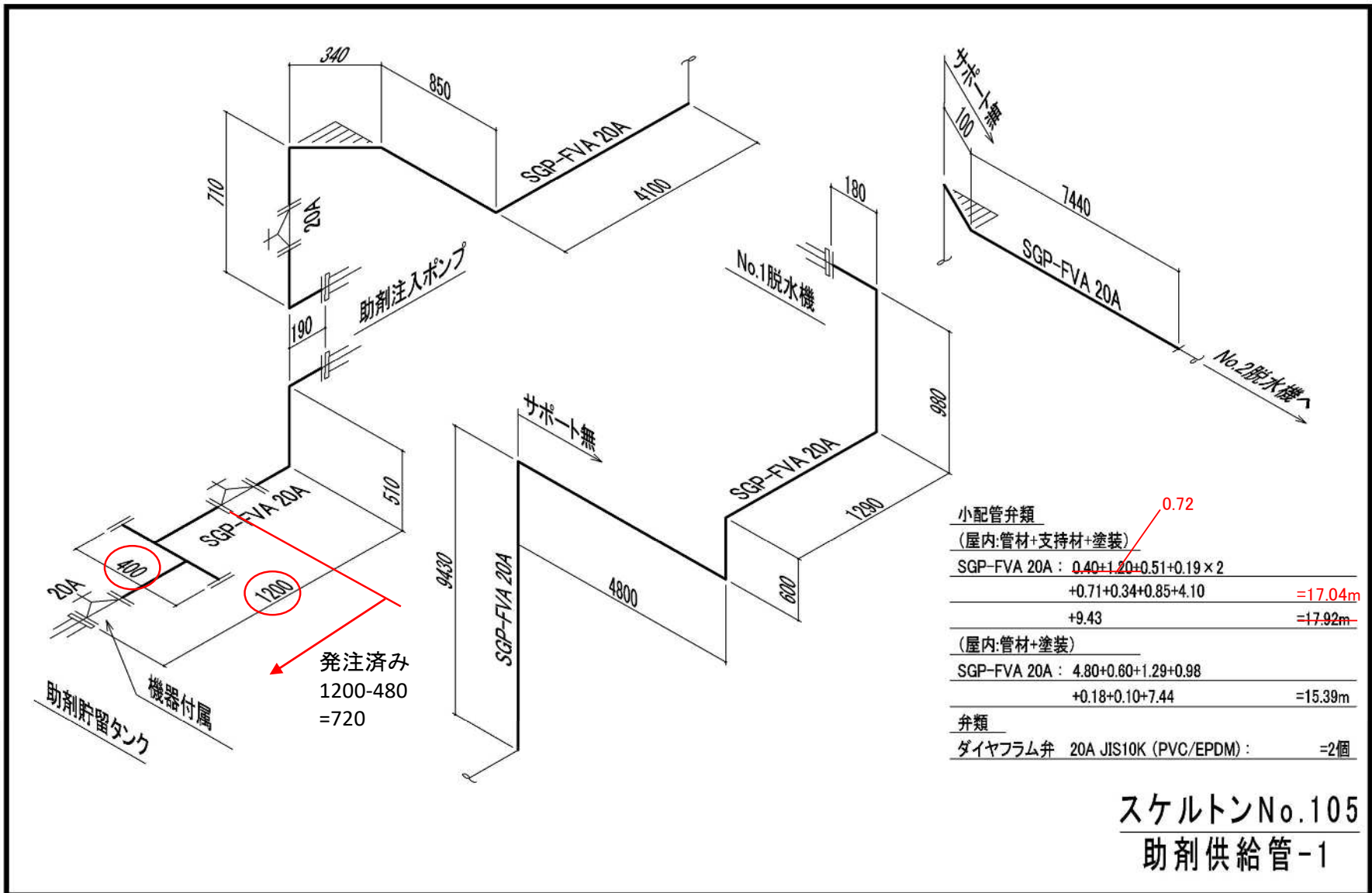
鑄鉄管弁類		
DCIP φ100(屋内)		
配管延長	: 8.69+1.26+1.82+0.60	
	+1.10+0.70+7.22	=21.39m
メ直管本数 △		=3本
異形管個数 □		=13個
塗装延長	: 8.69+1.26+1.82+0.60	
	+1.10+0.70+7.22	=21.39m
弁類		
仕切弁 φ75 (FC/SUS:水協) ○		=2個
小配管弁類		
(屋内:管材)		
SUS304 100A	: 0.30+0.43+0.21+0.59+0.36+0.21	=2.10m
SUS304 80A	: 0.92+0.35+0.40	=1.67m

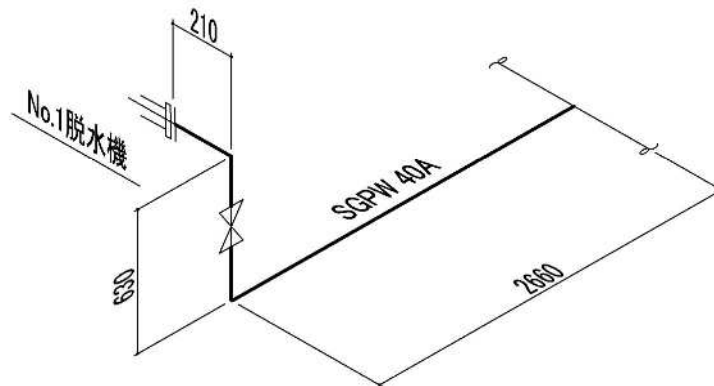
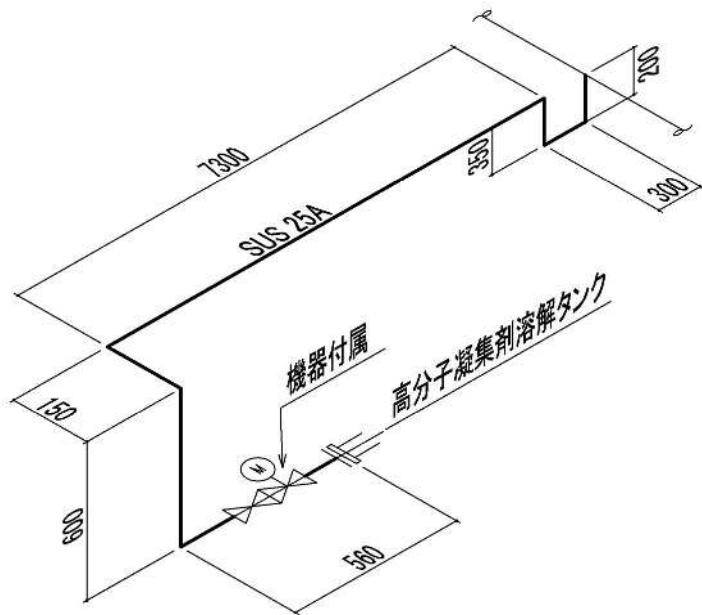
スケルトンNo.102
 余剰汚泥管-2



スケルトンNo.103
薬品供給管-1







小配管弁類

(屋内:管材+支持材+被覆)

SGPW 40A : 0.21+0.63+2.66 =3.50m

SUS 25A : 0.56+0.60+0.15+7.30+0.35+0.30+0.20 =9.46m

弁類

仕切弁 40A JIS10K ネジ(CAC) : =1個

仕切弁 25A JIS10K ネジ(CAC) : =1個

スケルトンNo.107

雑用水管-1

小配管弁類

(屋内:管材+被覆)

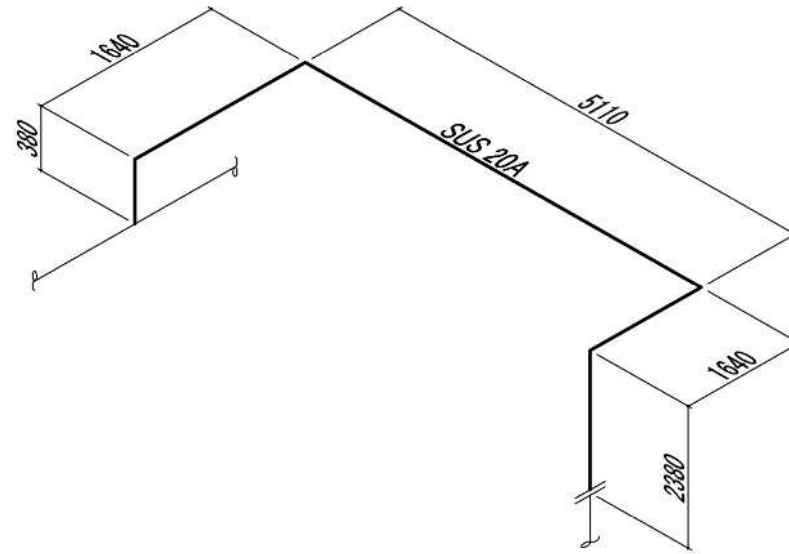
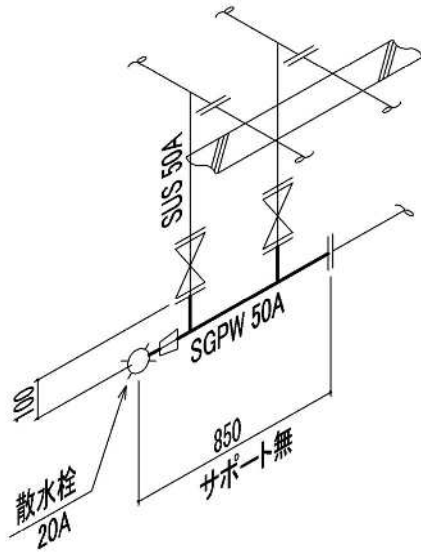
SGPW 50A : $0.10 \times 2 + 0.85$ =1.05m

(屋内:管材+支持材+被覆)

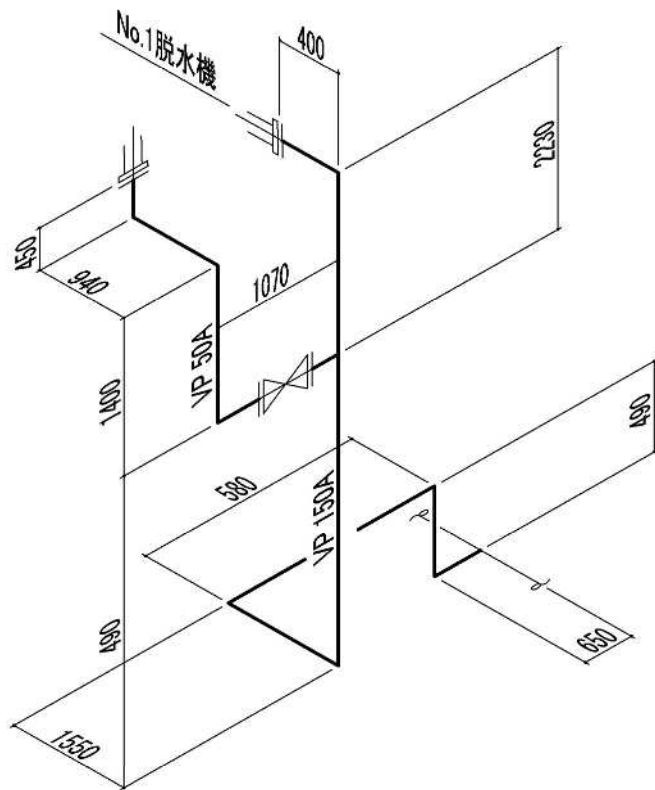
SUS 20A : $0.38 + 1.64 + 5.11 + 1.64 + 2.38$ =11.15m

弁類

散水栓 20A JIS10K ネジ(CAC) : =1個



スケルトンNo.108
雑用水管-2



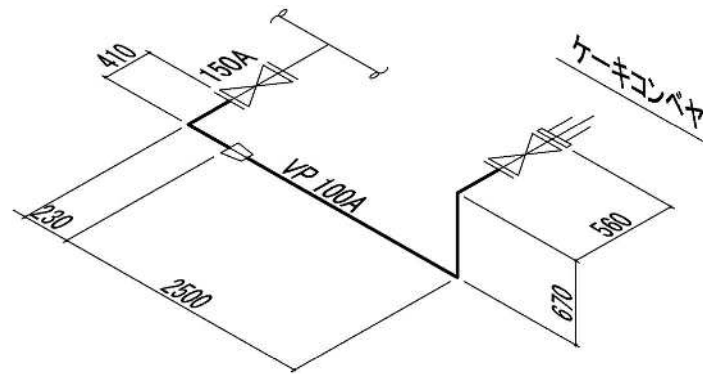
小配管弁類

(屋内:管材+支持材)

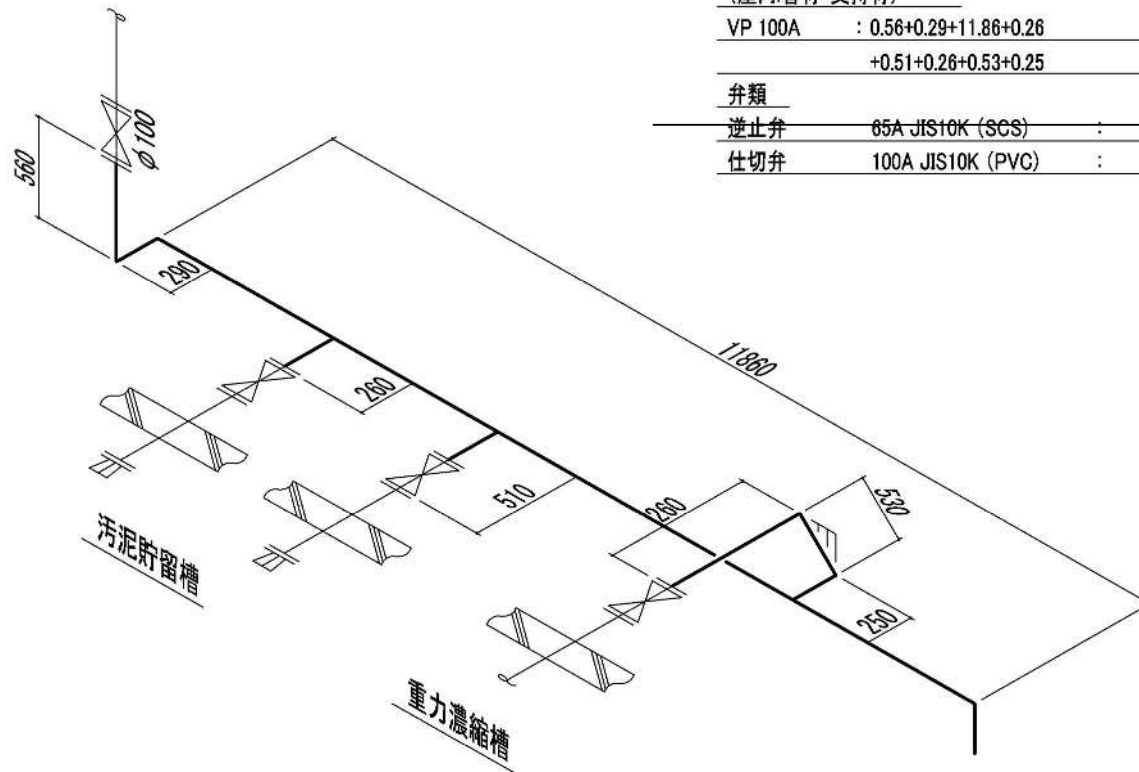
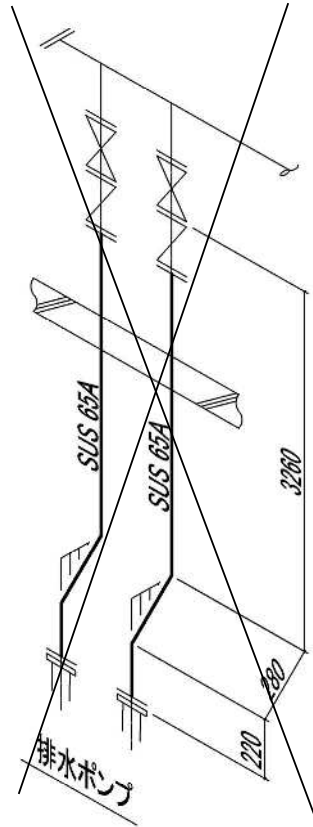
VP 150A	: 0.40+2.23+0.49+1.15	
	+0.58+0.49+0.65+0.23+0.41	=6.63m
VP 100A	: 0.56+0.67+2.50	=3.73m
VP 50A	: 0.45+0.94+1.40+1.07	=3.86m

弁類

仕切弁	100A JIS10K (PVC)	:	=1個
仕切弁	50A JIS10K (PVC)	:	=1個



スケルトンNo.109
分離液管・排水管-1



小配管弁類

(屋内:管材)

SUS 65A : $(0.22+0.28+3.26) \times 2 = 7.52\text{m}$

(屋内:管材+支持材)

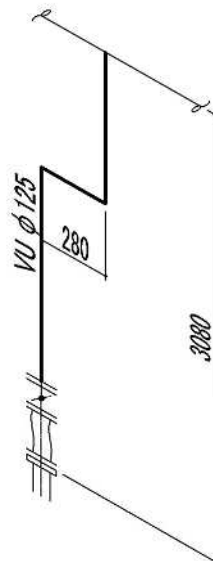
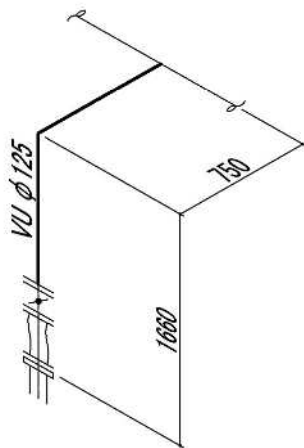
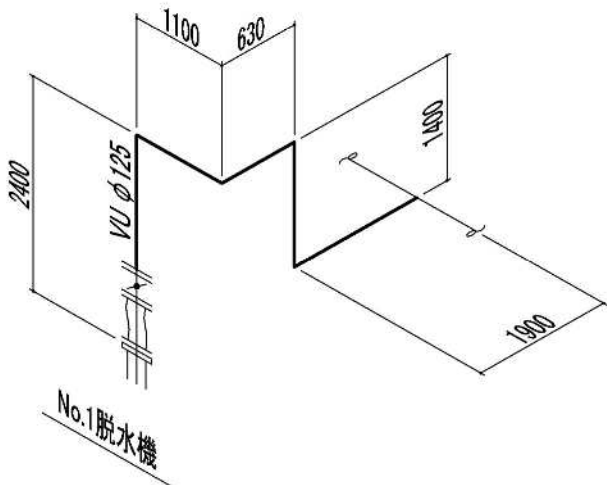
VP 100A : $0.56+0.29+11.86+0.26$
 $+0.51+0.26+0.53+0.25 = 14.52\text{m}$

弁類

逆止弁 65A JIS10K (SCS) : =2個

仕切弁 100A JIS10K (PVC) : =1個

スケルトンNo.110
 分離液管・排水管-2



小配管弁類

(屋内:管材+支持材)

VU 125A : 2.40+1.10+0.63+1.40

+1.90+1.66+0.75+0.28+3.08 =13.20m

弁類

ダンパ 125A JIS5K (PVC) : =3個

たわみ継手 125A JIS5K (PVC) : =3個

スケルトンNo.111
脱臭管

6. 複合工数量表

数量06 鋼製加工品集計表

鋼材料集計表 (/)

番号	項目	鋼材名	17	48	49	50	62	63	33	35	120	124	125	92		
			#150×150×7×10 SS	[150×75×6.5 SS	[125×65×5.5 SS	[100×50×5 SS	L75×75×6 SS	L65×65×6 SS	PL 16t SS	PL 9t SS	125A SGP 黒 SS	32A SGP 黒 SS	25A SGP 黒 SS	FB 50×6 SS		
1	脱水機架台		732.060				74.530		72.850							
4	No.2脱水機シェード															
															小計	
A	数量合計		732.06				74.53		72.85						879.44	
B	計上重量	SS	732kg				74.5kg		72.9kg						879.4kg	計上 879 kg
		SUS														計上 104.8 kg
															7類	1.00 t
C	単位塗装面積		28.120m ² /t	31.210m ² /t	74.630m ² /t	41.090m ² /t	42.780m ² /t	42.810m ² /t	7.960m ² /t	14.150m ² /t	0.430m ² /t	29.590m ² /t	32.320m ² /t	47.500m ² /t		
D	塗装面積	A×C	20.586				3.188		0.580						24.354	計上 24.4 m ²

番号	項目	鋼材名	102 SUS FB40×5 SUS	42 SUS PL-3 SUS	155 「グレーチング」32×5×3 SS	156 合成木材蓋								
1	脱水機架台													
4	No.2脱水機シート		4.800	100.440										
小計														
A	数量合計		4.8	100.44									105.24	
B	計上重量	SS											計上	879 kg
		SUS	4.8kg	100kg									計上	104.8 kg
													7類	1.00 t
C	単位塗装面積													
D	塗装面積	A×C											計上	24.4 m2

数量06-1 鋼製加工品計算書

No. 1	名称	脱水機架台		材料形状	計算式	單位重量	小 計
加工品形式		数量	1	H150×150×7×10	$(2.36+1.81+2.25)*2+2.60*4 = 23.24 \text{ m}$	31.5 $\frac{\text{kg}}{\text{m}}$	732.06
別図 脱水機架台工参照				L75×75×6	$2.72*4 = 10.88 \text{ m}$	6.85 $\frac{\text{kg}}{\text{m}}$	74.53
				PL 16t	$0.27*0.27*4*2 = 0.58 \text{ m}^2$	125.6 $\frac{\text{kg}}{\text{m}^2}$	72.85
					=		
					=		
					=		
					=		
					=		
					=		
					=		
					=		
					=		
					=		
					=		
					=		
				計			
計上							879

数量06-1 鋼製加工品計算書

No. 2	名称	脱水機点検歩廊		材料形状	計算式	単位重量	小計	
加工品形式		数量	1	[150×75×6.5	$(5.45+4.25)*4+(4.65+0.88+2.39+2.43)*2+2.75$ $*10+1.00*6+0.57*2*4$	= 97.56 m	18.6 kg/m	1814.62
別図 脱水機架台工参照				[100×50×5	$(2.43+1.425)*2+1.54+3.03$	= 12.28 m	9.36 kg/m	114.94
				L75×75×6	$0.835*6+0.88*3+0.60*20$	= 19.65 m	6.85 kg/m	134.6
				PL 9t	$0.20*0.15*10+1.075*0.20*2$	= 0.73 m ²	70.65 kg/m ²	51.57
				クレーンク 32×5 ×3	$4.65*5.45-2.14*2.39-1.54*0.76+0.80*0.23*28$	= 24.21 m ²	37.4 kg/m ²	905.45
				32A SGP 黒	$1.10*6+4.25*4+5.45*2+4.65-0.95*2$	= 37.25 m	3.38 kg/m	125.91
				25A SGP 黒	$1.10*21+4.25*4+5.45*2+4.65-0.95*2$	= 53.75 m	2.43 kg/m	130.61
				FB 50×6	$4.25*4+5.45*2+4.65-0.95*2$	= 13.65 m	2.36 kg/m	32.21
						=		
						=		
						=		
						=		
						=		
						=		
						=		
				計				
計上								3310

数量06-1 鋼製加工品計算書

No. 4	名称	No.2脱水機シュート		材料形状	計算式	単位重量	小計	
加工品形式		数量	1	SUS FB40×5	$(1.28+0.24)*2 = 3.04 \text{ m}$	$1.58 \frac{\text{kg}}{\text{m}}$	4.8	
				SUS PL-3	$(0.59+0.96)*(1.20+0.16)*2 = 4.22 \text{ m}^2$	$23.8 \frac{\text{kg}}{\text{m}^2}$	100.44	
					=			
					=			
					=			
					=			
					=			
					=			
					=			
					=			
					=			
					=			
					=			
					=			
					=			
				計				
計上								105

数量06-1 鋼製加工品計算書

No. 5	名称	配管サポート (PS-1)		材料形状	計算式	単位重量	小計			
加工品形式		数量	1	L75×75×6	$0.985 \times 2 + 0.87$	$= 2.84 \text{ m}$	$6.85 \frac{\text{kg}}{\text{m}}$	19.45		
				PL 9t	$0.20 \times 0.15 \times 2$	$= 0.06 \text{ m}^2$	$70.65 \frac{\text{kg}}{\text{m}^2}$	4.24		
						=				
						=				
						=				
						=				
						=				
						=				
						=				
						=				
						=				
						=				
						=				
						=				
						=				
				計						
計上								23.7		

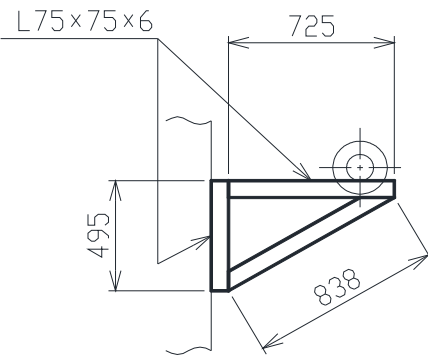
数量06-1 鋼製加工品計算書

No. 6	名称	配管サポート (PS-2)		材料形状	計算式	単位重量	小計		
加工品形式		数量	2	L75×75×6	$(1.245+0.985+0.30*2)*2$	= 5.66 m	6.85 $\frac{\text{kg}}{\text{m}}$	38.77	
				PL 9t	$0.20*0.15*2*2$	= 0.12 m ²	70.65 $\frac{\text{kg}}{\text{m}^2}$	8.48	
						=			
						=			
						=			
						=			
						=			
						=			
						=			
						=			
						=			
						=			
						=			
						=			
						=			
				計					
計上								47.3	

数量06-1 鋼製加工品計算書

No. 7	名称	配管サポート (PS-3)		材料形状	計算式	単位重量	小計		
加工品形式		数量	1	L75×75×6	$(2.185+0.30)*2$	= 4.97 m	6.85 $\frac{\text{kg}}{\text{m}}$	34.04	
				PL 9t	$0.20*0.15*2$	= 0.06 m ²	70.65 $\frac{\text{kg}}{\text{m}^2}$	4.24	
						=			
						=			
						=			
						=			
						=			
						=			
						=			
						=			
						=			
						=			
						=			
						=			
						=			
				計					
計上								38.3	

数量06-1 鋼製加工品計算書

No. 8	名称	配管サポート (PS-4)		材料形状	計算式	単位重量	小計	
加工品形式		数量	2	L75×75×6	$(0.725+0.495+0.838)*2$	= 4.12 m	6.85 kg/m	28.22
						=		
						=		
						=		
						=		
						=		
						=		
						=		
						=		
						=		
						=		
						=		
						=		
						=		
						=		
				計				
計上								28.2

数量06-1 鋼製加工品計算書

No. 9	名称	配管サポート (PS-5)		材料形状	計算式	単位重量	小計	
加工品形式		数量	3	L75×75×6	$(0.525+0.38+0.607)*3$	= 4.54 m	6.85 kg/m	31.1
<p>The drawing shows a right-angled triangle formed by an L-shaped steel section. The vertical leg is labeled 'L75×75×6'. The horizontal leg is labeled '525'. The height of the vertical leg is labeled '380'. The hypotenuse is labeled '607'. A hole is shown at the vertex of the horizontal leg.</p>					=			
					=			
					=			
					=			
					=			
					=			
					=			
					=			
					=			
					=			
					=			
					=			
					=			
					=			
計								31.1
計上								31.1

数量06-1 鋼製加工品計算書

No. 10	名称	配管サポート (PS-6)		材料形状	計算式	単位重量	小計
加工品形式		数量	1	L75×75×6	0.375+0.29+0.432 = 1.10 m	6.85 kg/m	7.54
<p>The drawing shows a cross-section of a pipe support. It consists of an L-shaped angle iron (L75x75x6) with a vertical leg of length 375 and a horizontal leg of length 290. A circular hole is centered on the vertical leg. A diagonal brace is attached to the horizontal leg, extending downwards and to the right, with a length of 432. The brace is secured to the horizontal leg with a bolt and nut.</p>					=		
					=		
					=		
					=		
					=		
					=		
					=		
					=		
					=		
					=		
					=		
					=		
					=		
				計			
計上							7.54

数量06-1 鋼製加工品計算書

No. 11	名称	配管サポート (PS-7)		材料形状	計算式	単位重量	小計	
加工品形式		数量	2	L75×75×6	$(0.30+0.20*2)*2 = 1.40 \text{ m}$	$6.85 \frac{\text{kg}}{\text{m}}$	9.59	
				PL 9t	$0.15*0.15*2 = 0.05 \text{ m}^2$	$70.65 \frac{\text{kg}}{\text{m}^2}$	3.53	
					=			
					=			
					=			
					=			
					=			
					=			
					=			
					=			
					=			
					=			
					=			
					=			
					=			
				計				
計上								13.1

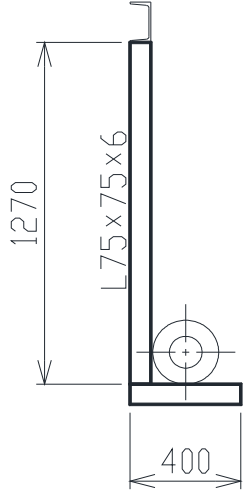
数量06-1 鋼製加工品計算書

No. 12	名称	配管サポート (PS-8)		材料形状	計算式	単位重量	小計				
加工品形式		数量	1	125A SGP 黒	= 1.57 m	15 kg/m	23.48				
				[125×65×5.5]	= 0.80 m	13.4 kg/m	10.72				
				L65×65×6	0.467*2	= 0.93 m	5.91 kg/m	5.5			
				PL 9t	0.25*0.25*2	= 0.13 m ²	70.65 kg/m ²	9.18			
						=					
						=					
						=					
						=					
						=					
						=					
						=					
						=					
						=					
						=					
						=					
				計							48.88
				計上							48.9

数量06-1 鋼製加工品計算書

No. 13	名称	配管サポート (PS-9)		材料形状	計算式	単位重量	小計
加工品形式		数量	2	L75×75×6	(1.285*2+0.76)*2 = 6.66 m	6.85 kg/m	45.62
					=		
					=		
					=		
					=		
					=		
					=		
					=		
					=		
					=		
					=		
					=		
					=		
					=		
					=		
				計			
計上							45.6

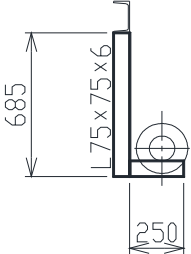
数量06-1 鋼製加工品計算書

No. 14	名称	配管サポート (PS-10)		材料形状	計算式	単位重量	小計
加工品形式		数量	1	L75×75×6	1.27+0.40 = 1.67 m	6.85 kg/m	11.44
					=		
					=		
					=		
					=		
					=		
					=		
					=		
					=		
					=		
					=		
					=		
					=		
					=		
					=		
				計			
計上							11.4

数量06-1 鋼製加工品計算書

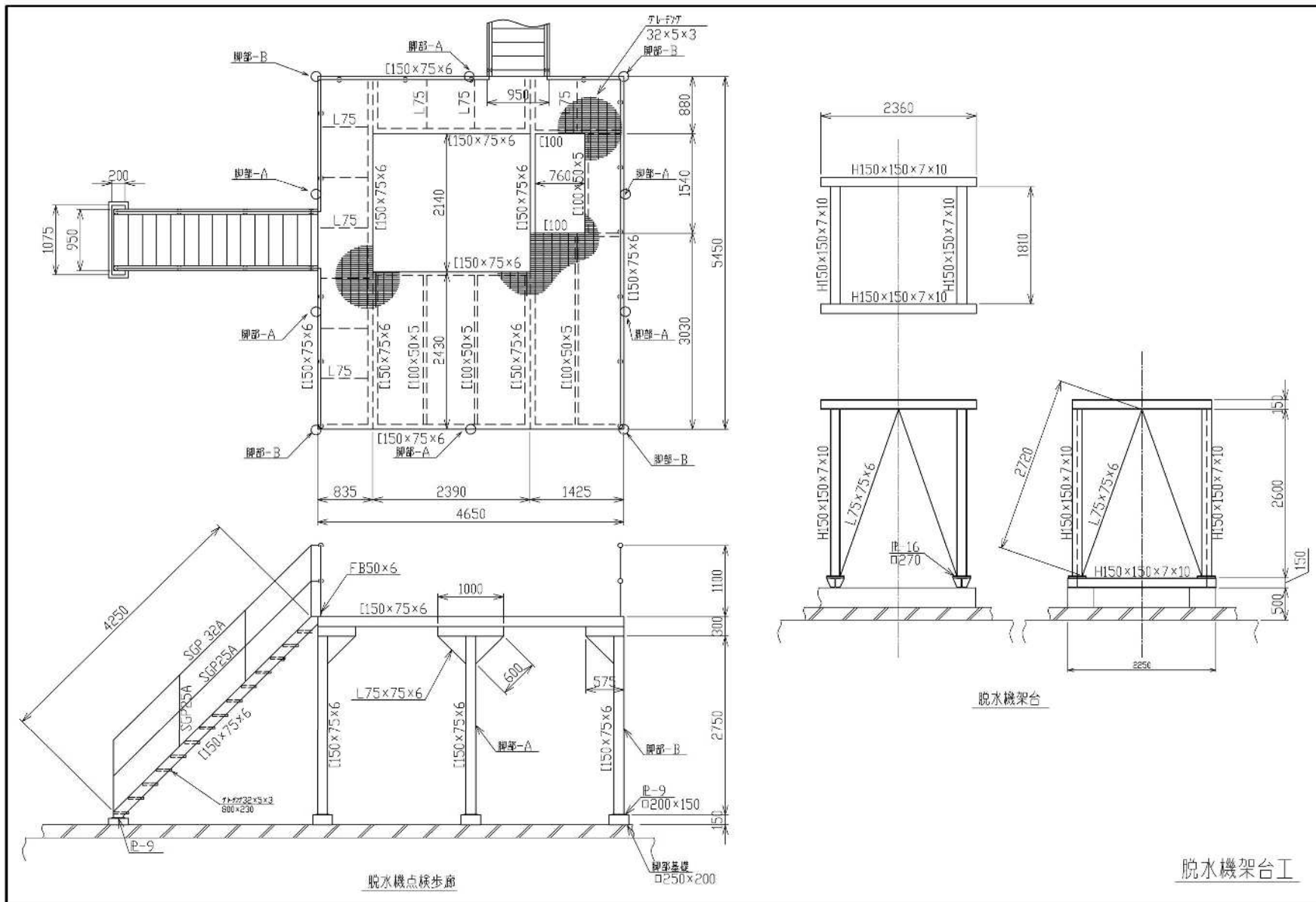
No. 15	名称	配管サポート (PS-11)		材料形状	計算式	単位重量	小計	
加工品形式		数量	1	L75×75×6	1.285*2+0.685	= 3.26 m	6.85 kg/m	22.33
					=			
					=			
					=			
					=			
					=			
					=			
					=			
					=			
					=			
					=			
					=			
					=			
					=			
					=			
計								22.33
計上								22.3

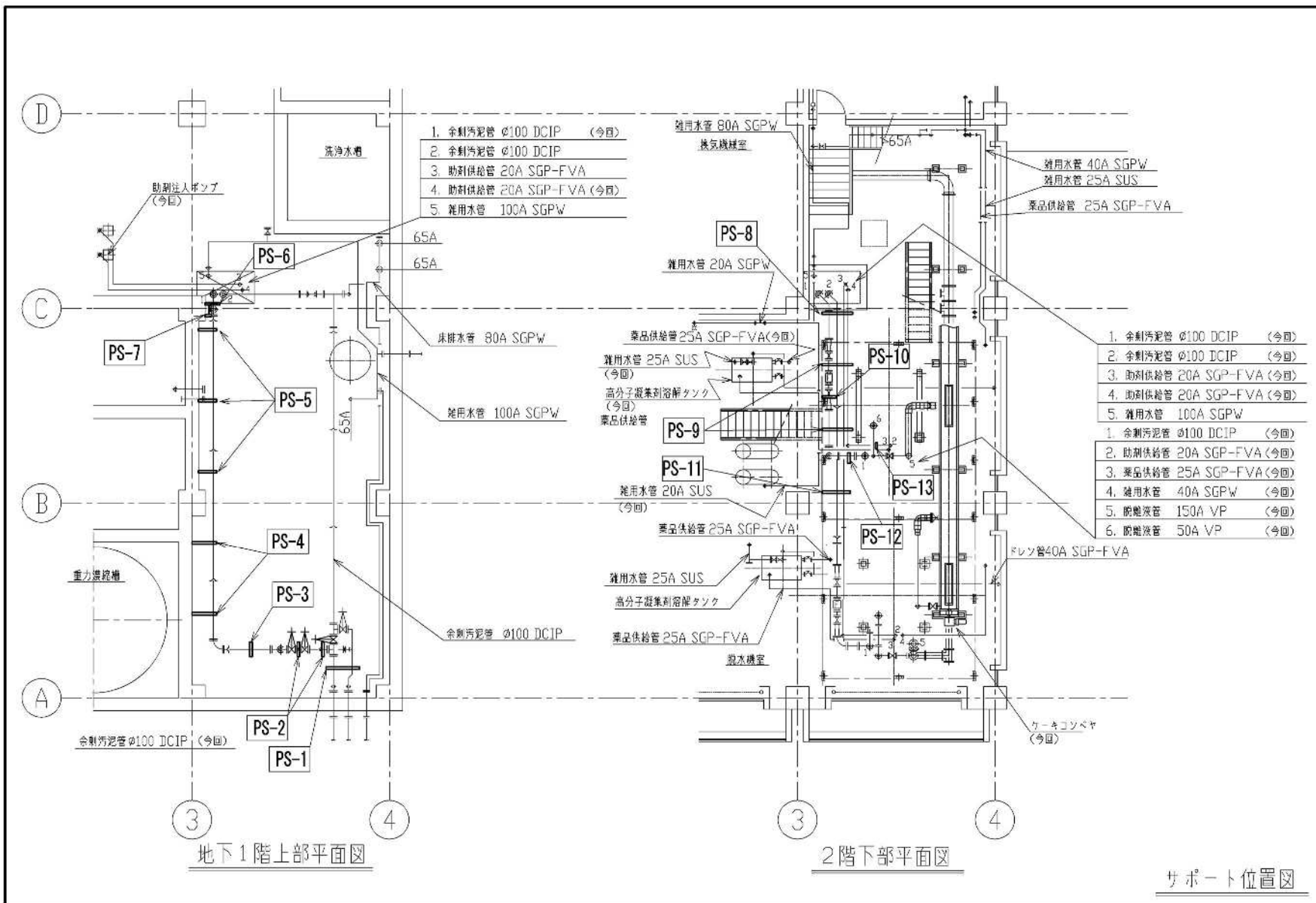
数量06-1 鋼製加工品計算書

No. 16	名称	配管サポート (PS-12)		材料形状	計算式	単位重量	小計
加工品形式		数量	1	L75×75×6	0.685+0.25 = 0.94 m	6.85 kg/m	6.44
					=		
					=		
					=		
					=		
					=		
					=		
					=		
					=		
					=		
					=		
					=		
					=		
					=		
					=		
				計			
計上							6.44

数量06-1 鋼製加工品計算書

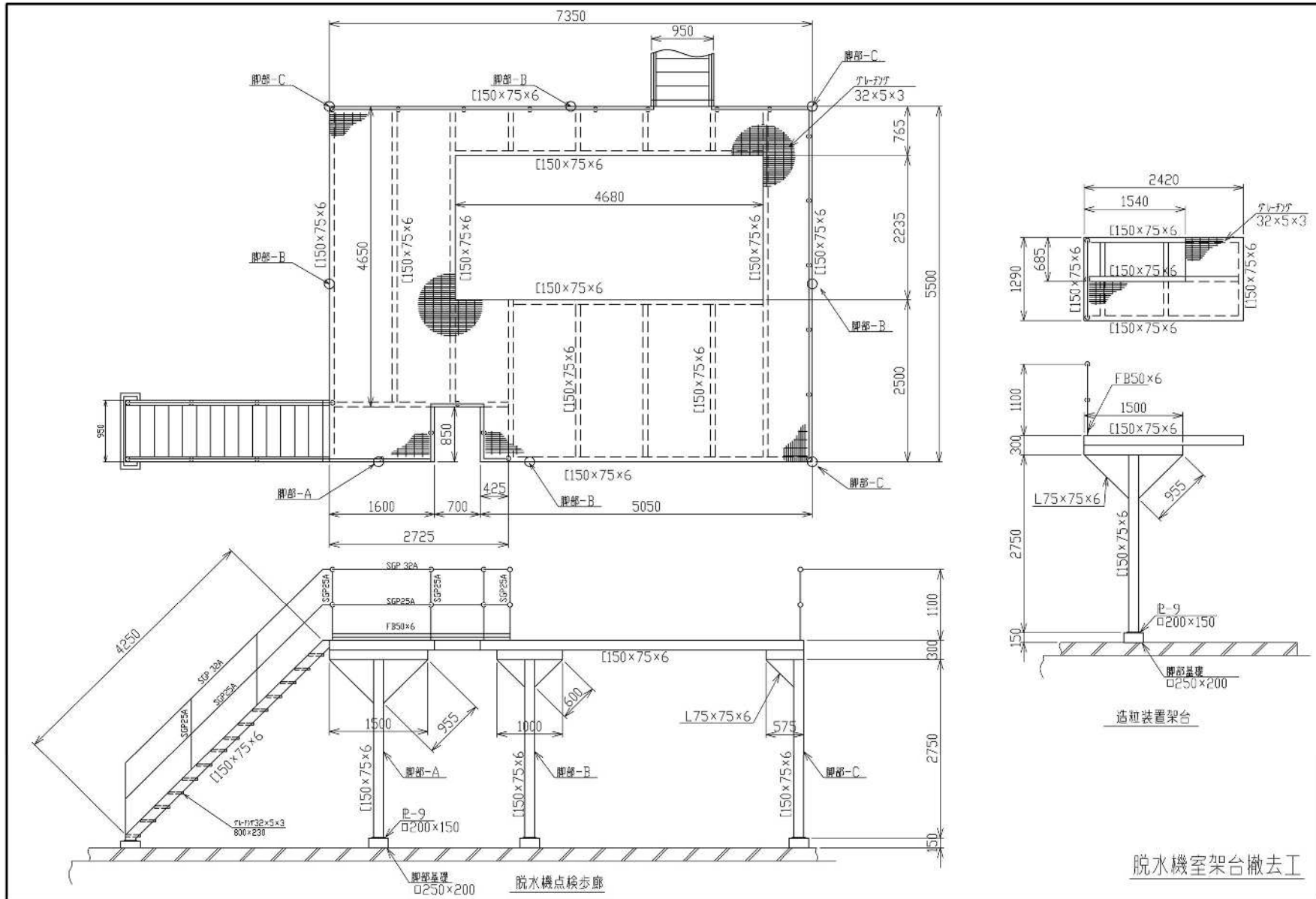
No. 17	名称	配管サポート (PS-13)		材料形状	計算式	単位重量	小計
加工品形式		数量	1	L75×75×6	0.685+0.20 = 0.89 m	6.85 kg/m	6.1
					=		
					=		
					=		
					=		
					=		
					=		
					=		
					=		
					=		
					=		
					=		
					=		
					=		
					=		
				計			
計上							6.1





数量16-1 鋼製加工品撤去計算書

No. 4	名称	脱水機室架台撤去工		材料形状	計算式	単位重量	小計	
加工品形式		数量	1	[150×75×6.5	$(5.50+2.42)*3+(7.35+4.65+0.85+4.68+1.50)*2+2.725+(2.50+0.765+4.25+1.29+1.00)*4+2.75*9+0.575*6$	= 131.97 m	18.6 kg/m	2454.64
別図 脱水機室架台撤去工参照				L75×75×6	$0.995*2*2+0.60*2*7$	= 12.38 m	6.85 kg/m	84.8
				PL 9t	$0.20*0.15*9$	= 0.27 m2	70.65 kg/m2	19.08
				クレーンク 32×5×3	$7.35*5.50-4.68*2.235-0.85*0.70+2.42*1.29-1.54*0.685+0.80*0.23*14*2$	= 36.59 m2	37.4 kg/m2	1368.47
				32A SGP 黒	$(1.10+4.25)*4+1.10*4+7.35-0.95+5.50+1.60+0.85*2+0.70+0.425$	= 42.13 m	3.38 kg/m	142.4
				25A SGP 黒	$(1.10*2+4.25)*4+1.10*16+7.35-0.95+5.50+1.60+0.85*2+0.70+0.425$	= 59.73 m	2.43 kg/m	145.14
				FB 50×6	$7.35-0.95+5.50+1.60+0.85*2+0.70+0.425$	= 16.33 m	2.36 kg/m	38.54
						=		
						=		
						=		
						=		
						=		
						=		
						=		
				計				
計上								4253



数量07 複合工、仮設工集計表

名 称	鉄 筋 コンクリート [α= kg/cm ³] (m ³)	無 筋 コンクリート [α= kg/cm ³] (m ³)	捨コンク リート [α= kg/cm ³] (m ³)	モルタル充填 [1:2] (m ³)	モルタル仕上げ			鉄筋工 [D=13φ] (kg)	研り工 鉄筋 (m ³)	研り工 無筋 (m ³)	がら処分 鉄筋 (t)	がら処分 無筋 (t)	型枠工 (m ²)	耐薬品 塗装 (m ²)	アスファルト 防水 (m ²)	床塗装 (m ²)
					2cm厚 (1:2)m ²	2cm厚 (1:3)m ²	5cm厚 (豆砂利 コンクリート)									
高分子凝集剤原液タンク基礎	0.4			0.03		2.7		16	0.01	0.16	0.03	0.38	0.13			
汚泥脱水機架台基礎				0.03					0.03		0.08					
ケーキコンベヤ基礎-1				0.02					0.02		0.05					
ケーキコンベヤ基礎-2	0.1	0.02				0.26		4	0.01	0.05	0.03	0.12	0.84		0.91	
ケーキコンベヤ基礎-3	0.07					0.54		2.8	0.01	0.04	0.03	0.1	0.36			
高分子凝集剤溶解タンク基礎	0.43	0.11				0.85		17.2	0.01	0.17	0.03	0.41	4.37		3.44	
脱水機点検歩廊階段基礎	0.25	0.05				0.71		10	0.007	0.14	0.02	0.34	1.89		2.07	
脱水機点検歩廊脚部基礎	0.29	0.11				0.8		11.6	0.01	0.16	0.03	0.38	4.2		4.2	
配管サポート基礎 (PS-8)	0.04	0.01				0.12		1.6	0.001	0.02	0.003	0.05	0.48		0.49	
脱水機点検歩廊階段基礎撤去						0.72			0.12		0.3					0.72
脱水機点検歩廊脚部基礎撤去						0.64			0.12		0.3					0.64
配管貫通-1				0.003		0.034			0.004		0.010		0.034			
計	1.58	0.3		0.083		7.374		63.2	0.352	0.74	0.913	1.78	12.304		11.11	1.36
(端数処理)	↓	↓	↓	↓	↓	↓	↓	↓	↓	↓	↓	↓	↓	↓	↓	↓
計上	1.58	0.3		0.08		7.37		63.2	0.35	0.74	0.91	1.78	12.3		11.1	1.36

No.	名称	数量	単位	
No. 6	高分子凝集剤原液タンク基礎	1		
コンクリート工 (鉄筋・無筋)	(1.30*0.30*0.51)*2	0.4	m ³	
モルタル充填工		0.03	m ³	
モルタル仕上工	1 : 3 t=20	2.7	m ²	
	(1.30*0.30+(1.30+0.30)*2*0.30)*2			
は つ り 工	鉄筋	0.01	m ³	
	1.30*0.30*0.01*2			
	無筋			
	1.30*0.30*0.20*2			
		鉄 筋 工	D13	16
			0.4*40kg/m ³	
		が ら 処 分	鉄筋	0.03
			0.01*2.5	
			無筋	
			0.16*2.4	
			t	0.38
			t	

数量07-1 複合工、仮設工計算書

No. 7	名称 汚泥脱水機架台基礎	数量 4		
コンクリート工 (鉄筋・無筋)		m ³	型 枠 工	m ²
	1:2 0.10*0.10*0.20*4*4	0.03 m ³	足 場 工	m ²
モルタル仕上工		m ²	鉄 筋 工	kg
は つ り 工	鉄筋 0.10*0.10*0.20*4*4	0.03 m ³	が ら 処 分	鉄筋 0.03*2.5 0.08 t

数量07-1 複合工、仮設工計算書

No. 8	名 称 ケーキコンベヤ基礎-1	数 量	5		
(鉄筋・無筋) コンクリート工		m ³	型 枠 工		m ²
モルタル充填工	1:2 0.10*0.10*0.20*2*5	0.02 m ³	足 場 工		m ²
モルタル仕上工		m ²	鉄 筋 工		kg
は つ り 工	鉄筋 0.10*0.10*0.20*2*5	0.02 m ³	が ら 処 分	鉄筋 0.02*2.5	0.05 t

No. 9	名称	ケーキコンベヤ基礎-2		数量	1
(鉄筋・無筋) コンクリート工	鉄筋		型	(1.05+0.25+1.15+0.35)*2*0.15	
	1.05*0.25*0.38		枠		
		0.1	工		0.84
		m ³			m ²
(鉄筋・無筋) コンクリート工	無筋		ア	(1.05+0.25)*2*0.35	
	(1.15*0.35-1.05*0.25)*0.15		ス		
		0.02	フ		0.91
		m ³	ァ		m ²
モルタル仕上工	1:3 t=20		鉄	D13	
	1.05*0.25		筋	0.1*40kg/m ³	
		0.26	工		4
		m ²			kg
は つ り 工	鉄筋	0.01	が ら 処 分	鉄筋	0.03
	1.05*0.25*0.03	m ³		0.01*2.5	t
	無筋	0.05		無筋	0.12
	1.05*0.25*0.20	m ³		0.05*2.4	t

数量07-1 複合工、仮設工計算書

No.	名称	数量	単位
No. 10	ケーキコンベヤ基礎-3	2	
コンクリート工 (鉄筋・無筋)	0.30*0.30*0.38*2	0.07	m ³
	型枠工		
モルタル充填工			m ³
モルタル仕上工	1:3 t=20 (0.30*0.30+0.30*4*0.15)*2	0.54	m ²
はつり工	鉄筋	0.01	
	0.30*0.30*0.03*2	m ³	鉄筋
	無筋	0.04	
	0.30*0.30*0.20*2	m ³	0.01*2.5
			無筋
			0.04*2.4
			0.1
			t

No. 11	名称	高分子凝集剤溶解タンク基礎		数量	1
コンクリート工 (鉄筋・無筋)	鉄筋		型	(1.52+0.40+1.42+0.30)*2*0.30*2	4.37 m ²
	1.42*0.30*0.51*2	0.43 m ³	枠		
			工		
コンクリート工 (鉄筋・無筋)	無筋			ア	(1.42+0.30)*2*0.50*2
	(1.52*0.40-1.42*0.30)*0.30*2	0.11 m ³	ス		
			フ		
			ァ		
モルタル仕上工	1:3 t=20			鉄	D13
	1.42*0.30*2	0.85 m ²	筋	0.43*40kg/m ³	
			工		
は つ り 工	鉄筋		0.01	が ら 処 分	鉄筋
	1.42*0.30*0.01*2	m ³	0.01*2.5		t
	無筋	0.17	無筋		0.41
	1.42*0.30*0.20*2	m ³	0.17*2.4		t

No.	名称	数量	単位	備考		
No. 12	脱水機点検歩廊階段基礎	2				
コンクリート工 (鉄筋・無筋)	鉄筋		型	(1.275+0.40+1.175+0.30)*2*0.15*2		
	1.175*0.30*0.36*2		枠			
		0.25	工			
		m ³		1.89		
コンクリート工 (鉄筋・無筋)	無筋		ア	(1.175+0.30)*2*0.35*2		
	(1.275*0.40-1.175*0.30)*0.15*2		ス			
		0.05	フ			
		m ³	ァ	2.07		
モルタル仕上工	1:3 t=20		鉄	D13		
	1.175*0.30*2		筋	0.25*40kg/m ³		
		0.71	工			
		m ²		10		
は	鉄筋	0.007	が	鉄筋	0.02	
	1.175*0.30*0.01*2	m ³		ら	0.007*2.5	t
				処		
				分		
つ	無筋	0.14	り	無筋	0.34	
	1.175*0.30*0.20*2	m ³		工	0.14*2.4	t

No.	名称	数量	単位
No. 13	脱水機点検歩廊脚部基礎	10	
コンクリート工 (鉄筋・無筋)	鉄筋		型
	0.40*0.20*0.36*10		(0.50+0.30+0.40+0.20)*2*0.15*10
		0.29	枠
		m ³	工
			4.2
			m ²
コンクリート工 (鉄筋・無筋)	無筋		ア
	(0.50*0.30-0.40*0.20)*0.15*10		ス
		0.11	フ
		m ³	ァ
			0.40+0.20
			*2*0.35*10
			4.2
			m ²
モルタル仕上工	1:3 t=20		鉄
	0.40*0.20*10		筋
		0.8	工
		m ²	
			11.6
			kg
は	鉄筋	0.01	鉄筋
	0.40*0.20*0.01*10	m ³	0.01*2.5
つ	無筋	0.16	無筋
	0.40*0.20*0.20*10	m ³	0.16*2.4
り			
工			
			0.03
			t
			0.38
			t

No.	名称	数量	単位
No. 14	配管サポート基礎 (PS-8)	1	
コンクリート工 (鉄筋・無筋)	鉄筋		型
	0.35*0.35*0.36		(0.35+0.45)*4*0.15
		0.04	枠
		m ³	工
			0.48
			m ²
コンクリート工 (鉄筋・無筋)	無筋		ア
	(0.45*0.45-0.35*0.35)*0.15		ス
		0.01	フ
		m ³	ァ
			0.49
			m ²
モルタル仕上工	1:3 t=20		鉄
	0.35*0.35		筋
		0.12	
		m ²	工
			1.6
			kg
は つ り 工	鉄筋	0.001	鉄筋
	0.35*0.35*0.01	m ³	0.001*2.5
		0.02	無筋
		m ³	0.02*2.4
			0.05
			t

数量07-1 複合工、仮設工計算書

No. 26	名 称	脱水機点検歩廊階段基礎撤去		数 量	2
コンクリート工 (鉄筋・無筋)			型 枠 工		m ²
モルタル 充填工			足 場 工		m ²
モルタル 仕上工	1:3 t=20		床 塗 装	1.20*0.30*2	0.72
	1.20*0.30*2	0.72			m ²
は つ り 工	鉄筋		が ら 処 分	鉄筋	
	1.20*0.30*0.17*2	0.12		0.12*2.5	0.3
					t
		m ³			

数量07-1 複合工、仮設工計算書

No. 27	名称	脱水機点検歩廊脚部基礎撤去			数量	8
コンクリート工 (鉄筋・無筋)			型 枠 工			m^2
		m^3				
モルタル充填工			足 場 工			m^2
		m^3				
モルタル仕上工	1:3 t=20		床 塗 装	0.40*0.20*8		m^2
	0.40*0.20*8	0.64				
		m^2				
は つ り 工	鉄筋		が ら 処 分	鉄筋		m^3
	0.40*0.20*0.17*8	0.12		0.12*2.5		
		m^3				0.3 t

数量07-2 複合工、仮設工計算書（配管貫通部）

No.	名称	配管系統名	スケルトン No.	数量 N (個)	配管径 d (mm)	箱抜径 D (mm)	壁厚 t (mm)	床 天井 t (mm)	モルタル充填工 配合 1:2	モルタル仕上工 配合1:3 t=20mm	型枠工		はつり工
									$(D^2-d^2) \times \pi / 4 \times t \times N$ (m ³)	$(D^2-d^2) \times \pi / 4 \times 2N$ (m ²)	壁 $(D^2-d^2) \times \pi / 4 \times 2N$ (m ²)	床・天井 $(D^2-d^2) \times \pi / 4 \times N$ (m ²)	
1	配管貫通-1	薬品供給管	103	1	25	150	200		0.003	0.034	0.034		0.004
								合計	0.003	0.034	0.034		0.004

