

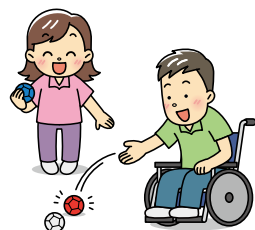
ニュースポーツ体験会を開催します

ニュースポーツとは、年代や性別・障がいの有無にかかわらず、誰もが、一緒に楽しむことができるスポーツです。

今年度は全4回の開催を予定しており「ボッチャ」などを中心に種目を変更しながら開催します。第1回は、ボッチャ、モルック、卓球となります。

運動が苦手な方や体力に自信がない方でも気軽に体験していただけます。

ご近所のお友達も誘いあわせの上ご参加ください。



問い合わせ先 B & G海洋センター (32) 6114

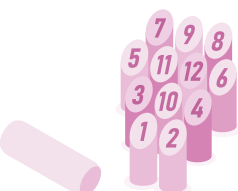
第1回ニュースポーツ体験会

日時 4月24日(水) 午前10時~正午
場所 B & G海洋センター
参加費 無料
対象 町内在住在勤の方
持ち物 室内運動用シューズ、飲み物(水分補給用)
募集人数 30人程度
申込期限 4月21日(日)午後5時まで
申込方法 B & G海洋センターに直接または電話でお申し込みください。

モルック体験会を開催します

モルックとは、フィンランドのカレリア地方の伝統的なゲームを元にフィンランドで開発されたニュースポーツの一種です。ピンを倒すところはボーリング、交互に投げ合って点数を競ったり、得点を邪魔したりするのはカーリングのようです。

10月20日にはモルック大会も予定しています。この機会にぜひ体験してみたいかがでしょうか。



モルック体験会

日時 5月12日(日) 午前10時~正午
場所 屋内ゲートボール場
参加費 無料
対象 町内在住在勤の方
持ち物 飲み物(水分補給用)
募集人員 30人程度
申込期限 5月9日(木)
申込方法 B & G海洋センターに直接または電話でお申し込みください。

問い合わせ先
B & G海洋センター (32) 6114

第5回 町民シニア・レディース ゴルフ大会参加者募集!

募集人員 先着60名(15組) ※セルフプレー
日程 5月9日(木)
場所 グランディ軽井沢ゴルフクラブ
申込期間 4月15日(月)~4月30日(火)
競技方法 新ペリア方式(上限あり)
参加資格 町在住者
参加費 男性 60歳以上 女性 年齢制限なし 1,000円(全員に賞品あり) ※参加費1,000円は、当日の受付時に納入してください。
プレイ代 9,000円(当日精算) ※70歳以下の方は、ゴルフ利用税900円は各自で負担してください。(プレイ代には含まない)
食事代 プレー代に含む(限定メニュー)
集合時間 8時30分(全員集合)
 *参加の申込方法は、教育委員会社会体育係(B & G海洋センター)・みよたゴルフガーデン・西軽井沢ゴルフ練習場に用意してある申込用紙に、氏名・生年月日・区名を記入し、お申し込み下さい。電話での申し込みはお受けできません。

問い合わせ先
B & G海洋センター (32) 6114



ほんとうに、いい出会い



『地図でスッと頭に入る アフリカ55の国と地域』
白戸圭一/監修 出版: 昭文社

『地図でスッと頭に入る アフリカ55の国と地域』
グローバルサウスの成長株アフリカは、世界が取り合う「投資先」。変貌を遂げ続けるアフリカ55の国と地域の歴史、文化、政治、経済などについて、イラストや写真、地図を交えて平易な文章で説明します。



『大きなパンダと小さなドラゴン』
ノーブリー/著 せきねみつひろ/訳 出版: サンマーク出版

言葉のすべてが心に沁みわたります。こんな風に相手を思いやれたら、世の中から戦争なんてなくなるのに…。『大きなパンダと小さなドラゴン』
大きなパンダと小さなドラゴンは、季節をめぐる旅に出かける。しよつちゆう道に迷いながらも、道すがら、美しいものをたくさん見つけ…。仏教の哲学と教えをヒントに、困難な時期を乗り切るために役に立つ考え方を紹介する。



『三つ編み』
レイシア・コロパニ/著 齋藤可津子/訳 出版: 早川書房

『三つ編み』
インド、イタリア、カナダ。3大陸の3人の女性。かけ離れた境遇に生きる彼女たちに共通しているのは、女性に押しつけられる困難と差別のために立ち向かっていること…。逆境を生きる女性の連帯を描く物語。



『ほんとうのことをいっていいの?』
パトリア・Cマキサック/文 ジゼル・ポター/絵 ふくもとゆきこ/訳 出版: BL出版

『ほんとうのことをいっていいの?』
初めてお母さんとうそをついて後悔したりビビる、その日から本当の事だけを言おうと誓いますが、今度は友だちを傷つけてしまい…。正直に本当のことをいうのはいいこと? わるいこと? 素直な少女の悩みと成長を描いた絵本。

戸籍の窓



- 人口16,607人(前月比 +38)
男8,225人 女8,382人
- 世帯数7,790世帯(前月比 +33)
(3月1日現在)

※戸籍の窓は、届出者から了解を得て掲載しています。
※世帯主名、区名は住民票に基づいています。