

3月1日
(金)から

町公式LINEで社会体育施設が 予約できるようになりました

これまで、窓口・お電話にて予約を受け付けておりましたが、町内者・町外者問わず、町公式LINEから予約していただくことが可能となります。施設の空き状況もご確認いただけますので、ご利用してみたいはいかがでしょうか。

予約(空き状況確認)可能施設

- ・B&G海洋センター体育館
- ・やまゆりグラウンド
- ・やまゆり体育館
- ・町民芝生広場
- ・ヘルスパイオニアセンター
- ・テニスコート
- ・町営グラウンド
- ・弓道場
- ・雪窓球場
- ・屋内ゲートボール場

予約(空き状況確認)可能期間

当日を除く20日後まで
※LINEでの当日予約・キャンセルはできません。
上記以外の予約は窓口・お電話にてお問い合わせください。



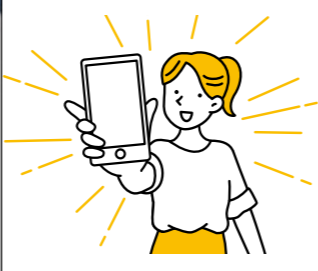
1 町公式 LINE のメニューから、『予約』をタップしてください。



2 トーク画面上で『社会体育施設の予約』を選択してください。



3 予約したい施設を選択し、確定をタップしてください。



4 施設を選択後、利用したいコートを選択してください。(グラウンドや球場はコート選択ありません)




5 利用したい日時を選択してください。表示されていない時間は、既に予約が埋まっているものです。

6 利用日時を選択後は、予約者の氏名、町内の方かの確認、利用者人数、電話番号が聞かれますので、入力してください。

7 最後に予約ボタンをタップして予約完了となります。

5番までの手順で、社会体育施設の空き状況の確認が可能です。
また、トーク画面で『予約確認』と入力することで、予約内容を確認することもできます。

気軽に予約ができる便利な機能になりますので、まずは町公式LINEとおともだち登録をお願いします。



町公式LINE

令和6年能登半島地震 募金箱の設置

能登半島地震により、お亡くなりになられた方のご冥福をお祈りするとともに、被災された皆さまに心からお見舞い申し上げます。

町および社会福祉協議会では、被災地支援のため、義援金を受け付けています。役場庁舎1階とエコールみよた、御代田町社会福祉協議会に募金箱を設置しました。

また、御代田町社会福祉協議会では、被災地支援のための「災害ボランティアバスパック」に参加いただける方の事前登録を始めました。
その他にも、1月6日～15日まで町と社会福祉協議会で、紙おむつやウェットティッシュなどの支援物資を受け入れさせていただき、長野県社会福祉協議会に引き渡しました。
支援物資は長野県社会福祉協議会から石川県の支援団体へ引き渡され、能登半島地域の各地へ送られました。ご協力ありがとうございました。

被災地の状況や必要な支援については、日々変化しているため、町でも情報収集に努めています。町民の皆さまへのお知らせは、ホームページやSNSでの発信が最新の情報となりますので、こちらをご確認いただき必要な支援にご協力いただければ幸いです。



能登半島地震 支援関係

新規採用職員紹介



樋谷 みどり (町民課)



丸山 澄子 (産業経済課)



中村 賢斗 (建設水道課)



中島 悠 (保健福祉課)

問い合わせ先 総務課庶務係 (32) 3111

職員人事異動

令和6年1月1日付

係長級以上のみ掲載 ()内は前職場・職名です。

課長補佐級

税務課長補佐兼資産税係長 (保健福祉課長補佐兼国保年金係長)

荻原 武司

係長級

建設水道課都市計画係長 (税務課資産税係長)

内堀 浩太

問い合わせ先 総務課庶務係 (32) 3111