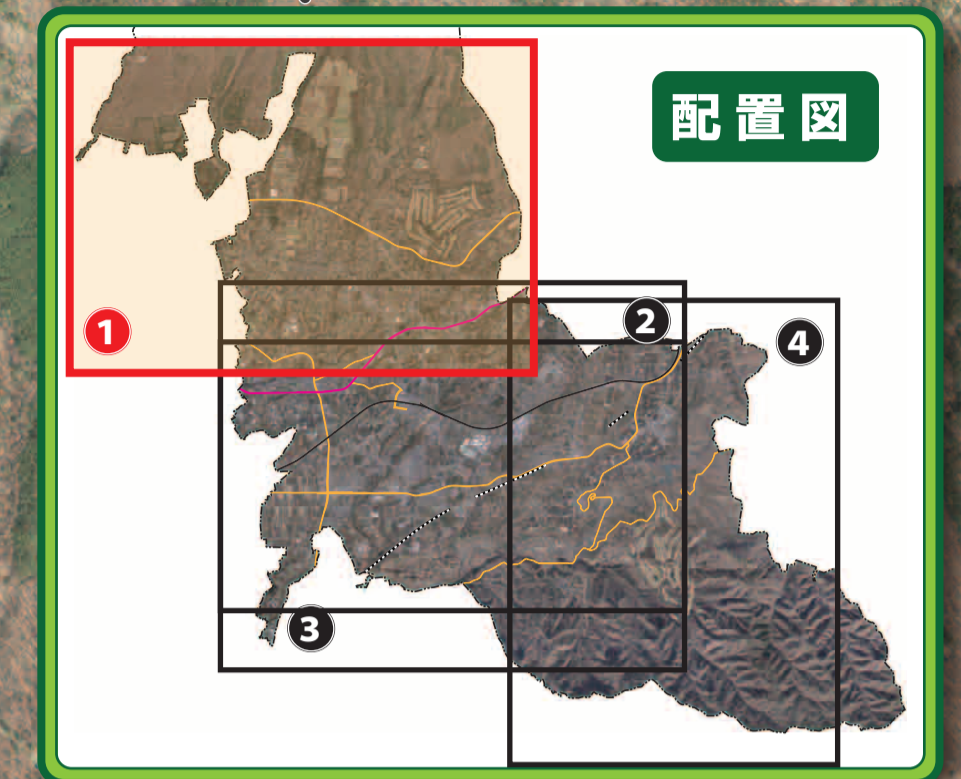




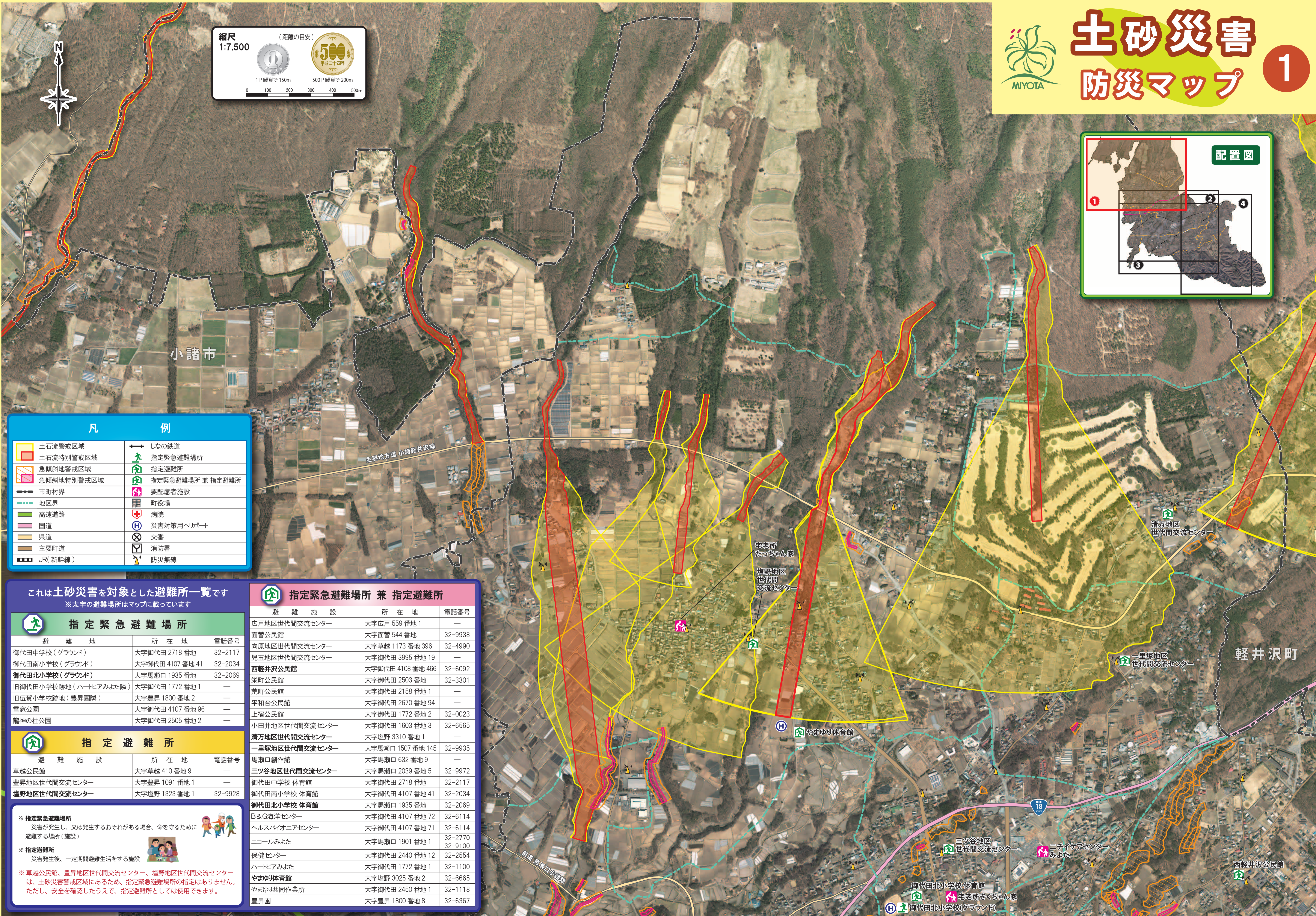
# 土砂災害 防災マップ

1



縮尺 1:7,500 (距離の目安)

1円硬貨で150m 500円硬貨で200m



凡 例	
	土石流警戒区域
	土石流特別警戒区域
	急傾斜地警戒区域
	急傾斜地特別警戒区域
	市町村界
	地区界
	高速道路
	国道
	県道
	主要町道
	JR(新幹線)
	しなの鉄道
	指定緊急避難場所
	指定避難所
	指定緊急避難場所兼指定避難所
	要配慮者施設
	町役場
	病院
	災害対策用ヘリポート
	交番
	消防署
	防災無線

これは土砂災害を対象とした避難所一覧です  
※太字の避難場所はマップに載っています

指定緊急避難場所		
避難地	所在地	電話番号
御代田中学校(グラウンド)	大字御代田 2718 番地	32-2117
御代田南小学校(グラウンド)	大字御代田 4107 番地 41	32-2034
御代田北小学校(グラウンド)	大字馬瀬口 1935 番地	32-2069
旧御代田小学校跡地(ハートピアみよた隣)	大字御代田 1772 番地 1	—
旧伍賀小学校跡地(豊昇園隣)	大字豊昇 1800 番地 2	—
雪窓公園	大字御代田 4107 番地 96	—
龍神の杜公園	大字御代田 2505 番地 2	—

指定避難所		
避難施設	所在地	電話番号
草越公民館	大字草越 410 番地 9	—
豊昇地区世代間交流センター	大字豊昇 1091 番地 1	—
塩野地区世代間交流センター	大字塩野 1323 番地 1	32-9928

※指定緊急避難場所  
災害が発生し、又は発生するおそれがある場合、命を守るために避難する場所(施設)

※指定避難所  
災害発生後、一定期間避難生活をする施設

※草越公民館、豊昇地区世代間交流センター、塩野地区世代間交流センターは、土砂災害警戒区域にあるため、指定緊急避難場所の指定はありません。ただし、安全を確認したうえで、指定避難所としては使用できます。

指定緊急避難場所兼指定避難所		
避難施設	所在地	電話番号
広戸地区世代間交流センター	大字広戸 559 番地 1	—
面替公民館	大字面替 544 番地	32-9938
向原地区世代間交流センター	大字草越 1173 番地 396	32-4990
見玉地区世代間交流センター	大字御代田 3995 番地 19	—
西軽井沢公民館	大字御代田 4108 番地 466	32-6092
栄町公民館	大字御代田 2503 番地	32-3301
荒町公民館	大字御代田 2158 番地 1	—
平和台公民館	大字御代田 2670 番地 94	—
上宿公民館	大字御代田 1772 番地 2	32-0023
小田井地区世代間交流センター	大字御代田 1603 番地 3	32-6565
清万地区世代間交流センター	大字塩野 3310 番地 1	—
一里塚地区世代間交流センター	大字馬瀬口 1507 番地 145	32-9935
馬瀬口創作館	大字馬瀬口 632 番地 9	—
三ツ谷地区世代間交流センター	大字馬瀬口 2039 番地 5	32-9972
御代田中学校 体育館	大字御代田 2718 番地	32-2117
御代田南小学校 体育館	大字御代田 4107 番地 41	32-2034
御代田北小学校 体育館	大字馬瀬口 1935 番地	32-2069
B&G海洋センター	大字御代田 4107 番地 72	32-6114
ヘルスバイオニアセンター	大字御代田 4107 番地 71	32-6114
エコールみよた	大字馬瀬口 1901 番地 1	32-2770 32-9100
保健センター	大字御代田 2440 番地 12	32-2554
ハートピアみよた	大字御代田 1772 番地 1	32-1100
やまゆり体育館	大字塩野 3025 番地 2	32-6665
やまゆり共同作業所	大字御代田 2450 番地 1	32-1118
豊昇園	大字豊昇 1800 番地 8	32-6367