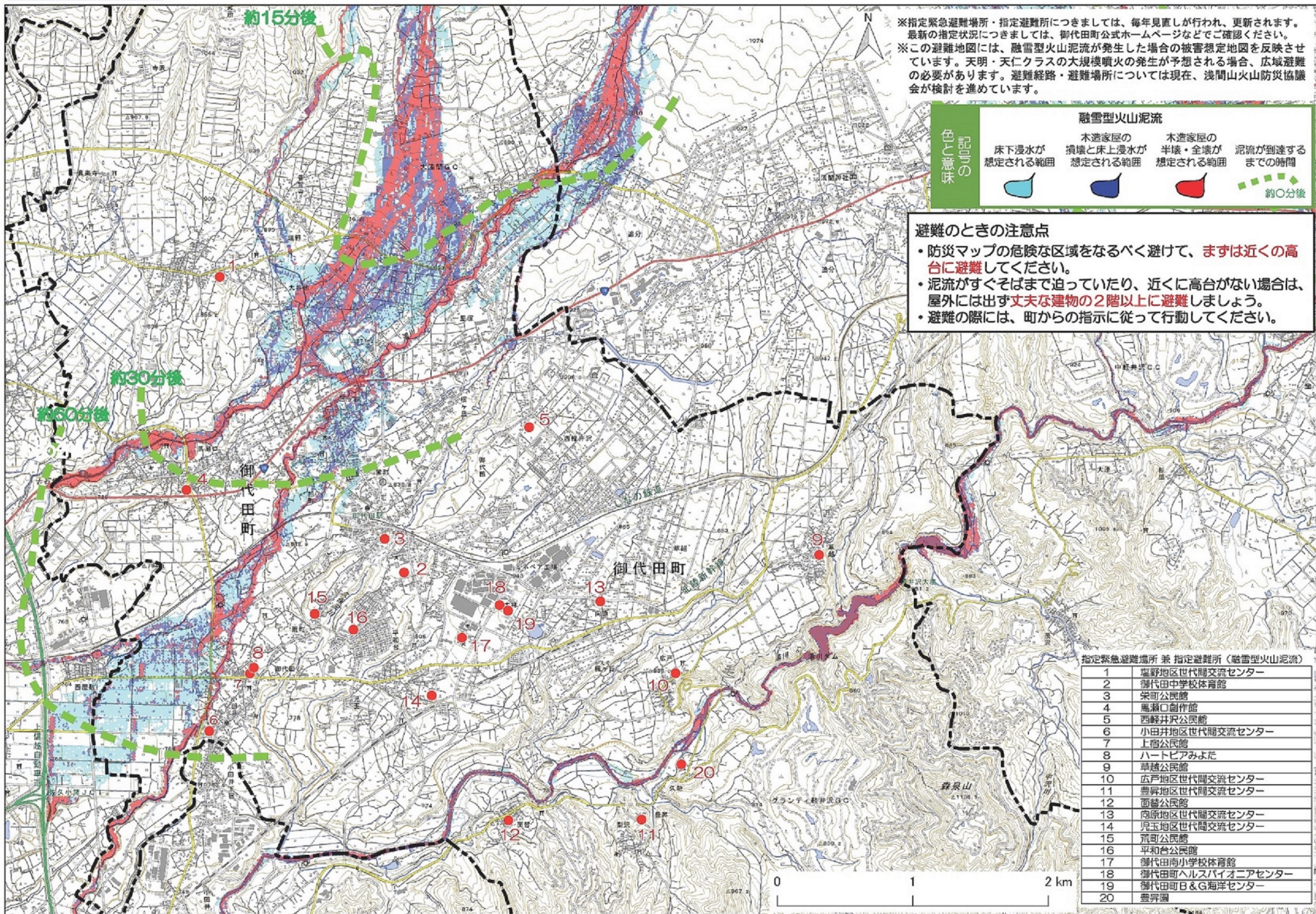


避難施設



※指定緊急避難場所・指定避難所につきましては、毎年見直しが行われ、更新されます。最新の指定状況につきましては、御代田町公式ホームページなどでご確認ください。
 ※この避難地図には、融雪型火山泥流が発生した場合の被害想定地図を反映させています。天明・天仁クラスの大規模噴火の発生が予想される場合、広域避難の必要があります。避難経路・避難場所については現在、浅間山火山防災協議会が検討を進めています。

融雪型火山泥流

色の意味

- 床下浸水が想定される範囲 (Light Blue)
- 木造家屋の損壊と床上浸水が想定される範囲 (Dark Blue)
- 木造家屋の半壊・全壊が想定される範囲 (Red)
- 泥流が到達するまでの時間 (Dashed Green Line)

約〇分後

避難のときの注意点

- ・防災マップの危険な区域をなるべく避けて、まずは近くの**高台に避難**してください。
- ・泥流がすぐそばまで迫っていたり、近くに高台がない場合は、屋外には出ず**丈夫な建物の2階以上に避難**しましょう。
- ・避難の際には、町からの指示に従って行動してください。

指定緊急避難場所 兼 指定避難所 (融雪型火山泥流)

1	塩野地区世代間交流センター
2	御代田中学校体育館
3	栄町公民館
4	亀瀬口創作館
5	西森井沢公民館
6	小田井地区世代間交流センター
7	上郷公民館
8	ハートピアみよた
9	草越公民館
10	広戸地区世代間交流センター
11	豊昇地区世代間交流センター
12	面替公民館
13	向原地区世代間交流センター
14	兎玉地区世代間交流センター
15	荒町公民館
16	平和台公民館
17	御代田南小学校体育館
18	御代田町ヘルスバイオニアセンター
19	御代田町B&G海洋センター
20	豊昇園