

御代田町統計書

平成28年度 作成版



御代田町

御代田町民憲章

わたしたちは、雄大な浅間山にいだかれた、水清く、緑豊かな高原の町、御代田の町民です。

わたしたちは、この恵まれた環境の中で、先人の心を受けつぎ、町民としての誇りと責任をもって、人間性豊かな、明るい活力のある町をつくるために、ここに御代田町民憲章を定めます。

- 一、 緑あふれる自然を大切にし、美しい環境の町をつくります。
- 一、 教養を高め、かおり高い文化の町をつくります。
- 一、 働くことに、誇りと喜びをもち、伸びゆく産業の町をつくります。
- 一、 思いやりの輪をひろげ、心のふれあう、あたたかな町をつくります。
- 一、 からだをきたえ、生き生きとした、明るい町をつくります。

(昭和 62 年 9 月 25 日制定)

*** 町 花 ・ 町 木 ***

(昭和 62 年 9 月 25 日制定)

町花 / やまゆり



町木 / いちい



*** 利用される方へ ***

- 1 資料の出所、根拠等については、頭注、脚注として表示しました。
- 2 表中「年」とあるのは、暦年間(1月～12月)、「年度」とあるのは会計年度(4月～3月)を表示しています。また、資料により最新年・年度が異なりますが、各資料の公表時期の違いによるものです。
- 3 数字の単位未満は、原則として四捨五入しましたので、総数と内容の計と一致しない場合もあります。
- 4 すでに公表されている数値と相違するものは、編集の際に訂正したためです。
- 5 統計表の符号は次のとおりです。
 - 「－」 該当事実のないもの
 - 「0」 数値が掲載単位に満たないもの
 - 「x」 統計法上公表できないもの
 - 「…」 事実不詳または調査を欠くもの
 - 「－」 マイナス、または赤字のもの
- 6 「…」がある項目についての合計欄は、表章された数値だけを合計してあります。

◆ 目 次 ◆

1. 総 説	1
2. 自 然	3
(1) 土地の面積	4
(2) 気象	5
3. 人 口	6
(3) 人口・世帯の推移	7
(4) 人口動態	8
(5) 地区別 世帯・人口の推移	9
(6) 年齢(5歳階級)別 人口・世帯数	11
(7) 外国人国籍別 登録人口・世帯数	14
(8) 居住期間別人口	15
(9) 住居の種類別世帯数及び人口	15
4. 労 働	16
(1 0) 産業大分類 男女別 15歳以上就業者数の推移	17
(1 1) 産業大分類 大字別就業者数	21
5. 事 業 所	22
(1 2) 従業者規模別 事業所数及び従業者数	23
(1 3) 産業大分類別 事業所数及び従業者数	24
6. 農林水産業	26
(1 4) 経営耕地面積規模別 農家数	27
(1 5) 専兼業別 農家数	28
(1 6) 農産物販売金額規模別 農家数	29
(1 7) 経営耕地	30
(1 8) 農業産出額	31
(1 9) 農地転用の状況	32
7. 商 工 業	33
(2 0) 商店数、従業者数、売場面積、年間商品販売額等	34
(2 1) 事業所数、従業者数、製造品出荷額等	35
8. 建 設	36
(2 2) 町道の状況	37

(23)	橋りょうの状況	38
(24)	都市計画区域面積	39
(25)	都市計画街路	40
(26)	河川状況	41
(27)	建築確認申請受付件数	42
(28)	地価調査・基準地価格・年度別比較表	43
(29)	木造家屋の用途別棟数・床面積	44
(30)	非木造家屋の用途別棟数・床面積	45
9.	水道・下水道・ガス	46
(31)	水道別の給水状況	47
(32)	下水道の整備状況	48
(33)	都市ガス供給状況	49
10.	運輸・通信	50
(34)	自動車保有台数	51
(35)	駅北・西駐車場利用状況	52
(36)	しなの鉄道御代田駅乗降者人員(人/日)	53
(37)	町内バス乗降車数	54
(38)	郵便物取扱状況	55
(39)	電話加入台数	56
(40)	テレビ受信契約の状況	57
11.	社会福祉	58
(41)	生活保護の概況	59
(42)	療育手帳、身体障害者手帳および精神障害者手帳交付状況	60
(43)	老人福祉の概況	61
(44)	保育園・幼稚園の状況	62
(45)	児童館利用状況	63
(46)	児童手当・こども手当の支給状況	64
(47)	タクシー利用助成券実施状況	65
(48)	東北信市町村交通災害共済の加入及び見舞金の支払状況	66
12.	保健衛生	67
(49)	被保険者数	68
(50)	基礎年金受給状況	69
(51)	国保税調定額(現年分)の推移	70
(52)	拠出制国民年金受給状況	71
(53)	老齢福祉年金支給状況	72

(54)	国民健康保険・被保険者及び世帯の推移	73
(55)	国民健康保険医療費の状況	74
(56)	予防接種者数	75
(57)	介護保険事業の状況	76
(58)	国民健康保険給付の状況	77
(59)	後期高齢者医療保険の状況	78
(60)	し尿処理状況	79
(61)	犬登録状況等	79
(62)	河川水質検査結果	80
(63)	ごみ発生量の状況	81
13.	教育・文化・観光	82
(64)	編成方式別学級数(小学校)	83
(65)	学年別児童数	84
(66)	編成方式別学級数(中学校)	85
(67)	学年別生徒数	86
(68)	教職員数	87
(69)	進路別卒業生数	90
(70)	卒業生の産業大分類別県内就職者数	91
(71)	卒業後の状況調査・進学者	92
(72)	社会体育施設利用状況	93
(73)	学校開放利用状況	94
(74)	エコールみよた利用状況	95
(75)	(フレンドリー図書館、縄文ミュージアム) 各種施設の入館者数	96
(76)	文化財の状況	97
(77)	観光地利用状況(浅間高原)	98
14.	行政・議会	99
(78)	歴代町長、助役・副町長、収入役	100
(79)	歴代町議会正副議長	101
(80)	投票区別選挙人登録者数	102
(81)	各種選挙の投票状況	106
15.	税・財政	107
(82)	歳入の状況	108
(83)	性質別歳出の状況	109
(84)	目的別歳出の状況	110
(85)	町税の収入状況	114

(86)	たばこの消費量	115
(87)	財政関係数値の状況	116
(88)	基金・地方債・債務負担行為等の状況	116
(89)	公有財産	117
(90)	町職員数	118
16.	防犯・消防	119
(91)	刑法犯認知件数	120
(92)	佐久警察署管内と町内の交通事故発生件数	121
(93)	消防団員の状況	122
(94)	消防職員の状況	122
(95)	消防機械の保有状況	123
(96)	火災発生の状況	124
(97)	原因別火災発生件数の状況	125
(98)	救急出動の状況	126
(99)	町内主要公共施設	127
(100)	御代田町組織図	128

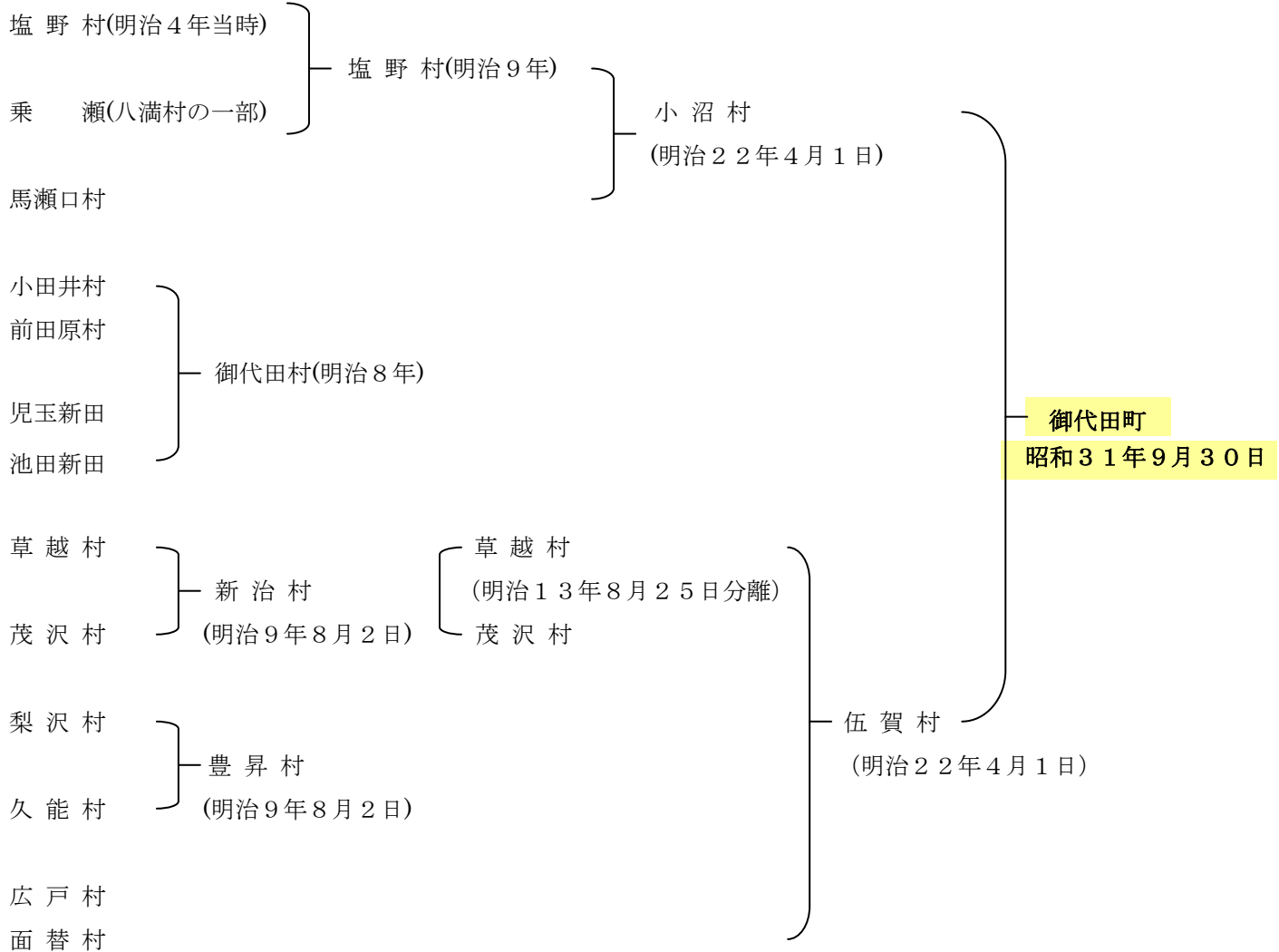
1. 総 説



◆ 総 説 ◆

◇ 沿 革 ◇

【明治以降の町村合併図】



- ・昭和32年2月1日分町 茂沢は軽井沢町へ、乗瀬は小諸市へ、西屋敷・下宿・荒田は浅間町(現佐久市へ)
- ・昭和32年4月1日編入 軽井沢町から西鯉沢が編入
- ・昭和63年10月1日 小諸市と境界変更(南ヶ原は小諸市へ)

◇ 地 勢 ◇

面 積	東 西	南 北
58.79K m ²	9.5 km	13.8 km

◇ 役場の位置 ◇

地 番 長野県北佐久郡御代田町大字御代田2464番地2
 標 高 838.15m
 東 経 138° 30' 42"
 北 緯 36° 19' 05"

2. 自 然



御代田町観光キャラクター
みよたん

(1) 土地の面積

(単位：km²)

項目 年度	総面積	田	畑	宅地	山林	原野	その他
7	58.78	3.53	8.30	3.67	33.49	3.19	6.60
8	58.78	3.51	8.29	3.73	33.48	3.19	6.58
9	58.78	3.45	7.93	4.07	33.28	3.13	6.92
10	58.78	3.44	7.89	4.15	33.24	3.12	6.94
11	58.78	3.43	7.85	4.25	33.19	3.11	6.95
12	58.78	3.45	7.73	4.44	33.05	3.06	7.05
13	58.78	3.45	7.69	4.51	33.02	3.06	7.05
14	58.78	3.45	7.67	4.56	32.78	3.04	7.28
15	58.78	3.46	7.59	4.64	32.60	3.03	7.46
16	58.78	3.46	7.60	4.65	32.09	3.02	7.96
17	58.78	3.46	7.66	4.68	32.06	3.02	7.90
18	58.78	3.47	7.64	4.73	32.02	3.01	7.91
19	58.78	3.46	7.62	4.80	32.00	3.02	7.88
20	58.78	3.45	7.55	4.85	31.95	3.02	7.96
21	58.78	3.44	7.56	4.91	32.06	3.02	7.79
22	58.78	3.43	7.55	4.94	32.06	3.02	7.78
23	58.78	3.43	7.52	4.98	32.07	3.02	7.76
24	58.78	3.42	7.50	5.01	32.08	3.02	7.75
25	58.78	3.41	7.50	5.06	32.09	3.01	7.71
26	58.78	3.41	7.47	5.10	32.09	2.98	7.73
27	58.79	3.40	7.44	5.13	32.07	2.98	7.77

資料：税務課（概要調書）

(2) 気象

項目 年次	気 温(°C)			湿度 % 9時平均	雨 量 mm		降雪量 cm	9時 平均風速 ms
	平 均	最 高	最 低		年 間 計	日 最 大		
62	8.8	32.0	-13.0	...	884.6	77.0	137.0	0.90
63	6.5	29.0	-14.0	...	1,001.0	60.0	136.6	1.08
平成元	7.5	28.0	-12.0	77.0	999.1	41.0	61.1	0.70
2	8.4	32.0	-14.0	74.0	845.2	31.0	95.1	0.90
3	7.8	30.5	-14.0	75.7	1,120.6	60.3	103.0	1.00
4	8.3	33.5	-13.0	72.0	886.6	43.6	66.9	1.30
5	8.0	31.0	-10.5	69.3	1,231.1	62.1	62.9	1.14
6	8.7	34.0	-13.0	65.6	611.9	29.1	79.1	0.80
7	7.5	33.0	-17.0	66.5	951.8	103.5	59.0	0.90
8	7.0	33.0	-17.0	67.3	979.1	87.3	75.9	0.80
9	7.9	31.0	-14.0	64.8	730.8	32.3	50.2	0.60
10	8.7	31.5	-16.0	71.3	1,062.7	98.0	147.4	0.43
11	10.2	31.7	-13.6	86.0	1,232.5	146.5	59.5	2.45
12	10.5	34.9	-11.4	90.7	1,062.6	83.5	29.5	2.30
13	10.1	34.4	-13.2	77.9	1,194.5	139.5	113.7	2.25
14	10.3	33.4	-12.5	78.4	931.4	65.5	112.6	2.40
15	10.1	33.3	-12.5	83.6	934.0	64.5	138.7	2.50
16	11.3	32.8	-10.1	70.5	1,132.5	121.5	59.7	2.36
17	11.1	33.4	-11.7	74.5	582.0	23.5	126.9	2.49
18	11.3	35.2	-11.7	74.5	1,077.5	79.5	15.5	2.32
19	11.7	37.4	-11.2	73.3	1,012.4	241.5	31.7	1.81
20	10.7	36.2	-13.6	75.7	944.0	51.0	74.1	1.74
21	10.9	35.0	-13.9	74.0	850.0	64.5	40.1	2.10
22	11.8	37.4	-13.9	77.9	847.5	50.5	85.7	2.00
23	10.9	37.5	-14.9	72.6	697.2	62.5	82.0	2.47
24	10.6	36.5	-12.7	73.9	865.0	49.0	65.0	2.91
25	10.3	33.3	-13.1	67.7	746.0	79.5	75.5	2.89
26	8.9	32.5	-12.0	68.6	777.8	55.5	188.1	2.80
27	-	33.3	-10.6	-	685.5	46.0	11.6	-

※平成27年度は機材が故障

資料：御代田消防署

3. 人 口



御代田町観光キャラクター
みよたん

(3) 人口・世帯の推移

各年10月1日現在

(単位：戸・人)

年次	項目 世帯数	人 口			一世帯当 たり人口	人口密度 (1km ² 当)
		総 数	男	女		
昭和 45	1,994	8,708	4,159	4,549	4.4	142
50	2,322	9,336	4,514	4,822	4.0	152
55	2,764	9,851	4,819	5,032	3.6	160
60	3,380	11,260	5,625	5,635	3.3	183
平成 2	3,680	11,895	5,880	6,015	3.2	202.4
3	3,721	11,916	5,876	6,040	3.2	202.7
4	3,801	12,034	5,957	6,077	3.2	204.7
5	3,927	12,181	6,059	6,122	3.1	207.2
6	4,319	12,641	6,308	6,333	2.9	215.1
7	4,309	12,573	6,323	6,250	2.9	213.9
8	4,435	12,709	6,408	6,301	2.9	216.2
9	4,659	13,043	6,572	6,471	2.8	221.9
10	4,771	13,253	6,691	6,562	2.8	225.5
11	4,893	13,494	6,799	6,695	2.8	229.6
12	4,759	13,412	6,688	6,724	2.8	228.2
13	4,760	13,519	6,728	6,791	2.8	230.0
14	4,859	13,630	6,755	6,875	2.8	231.9
15	5,030	13,909	6,915	6,994	2.8	236.6
16	5,161	14,109	7,058	7,051	2.7	240.0
17	5,076	14,124	7,039	7,085	2.8	240.3
18	5,123	14,123	7,011	7,112	2.8	240.3
19	5,220	14,217	7,047	7,170	2.7	241.9
20	5,291	14,280	7,097	7,183	2.7	242.9
21	5,316	14,272	7,069	7,203	2.7	242.8
22	5,623	14,738	7,304	7,434	2.6	250.7
23	5,756	14,900	7,390	7,510	2.6	253.5
24	5,886	14,984	7,385	7,599	2.5	254.9
25	5,949	15,042	7,425	7,617	2.5	255.9
26	6,038	15,072	7,474	7,598	2.5	256.4
27	6,100	15,097	7,500	7,597	2.5	256.8

※国勢調査実施年以外は毎月人口異動調査による

資料：企画財政課(国勢調査)

(4) 人口動態

各年12月31日現在

(単位：人)

年次	自然動態			社会動態			差引増減
	出生	死亡	増減	転入	転出	増減	
昭和 59	133	103	30	792	617	175	205
60	145	99	46	737	619	118	164
61	152	103	49	831	588	243	292
62	176	127	49	778	564	214	263
63	174	122	52	488	530	-42	10
平成 元	153	108	45	671	625	46	91
2	149	107	42	828	744	84	126
3	136	105	31	709	729	-20	11
4	124	117	7	685	605	80	87
5	133	97	36	729	637	92	128
6	115	97	18	704	663	41	59
7	122	110	12	810	751	59	71
8	110	102	8	1,000	797	203	211
9	130	85	45	1,079	826	253	298
10	135	100	35	942	779	163	198
11	131	110	21	1,057	823	234	255
12	150	132	18	1,163	912	251	269
13	168	96	72	969	1000	-31	41
14	160	103	57	1,011	843	168	225
15	164	119	45	1,039	848	191	※235
16	147	110	37	972	835	137	※178
17	182	129	53	892	870	22	※78
18	145	133	12	849	852	-3	9
19	131	149	-18	895	844	51	33
20	131	133	-2	960	865	95	93
21	115	141	-26	921	897	24	-2
22	114	159	-45	905	845	60	15
23	128	155	-27	949	764	185	158
24	111	144	-33	1,082	1009	73	40
25	112	128	-16	983	827	156	140
26	123	164	-41	915	876	39	-2
27	111	122	-11	931	888	43	32

※その他の理由による増減を含む

資料：企画財政課(毎月人口異動調査)

(5) 地区別 世帯・人口の推移

(単位:戸・人)

	平成7年10月1日				平成12年10月1日			
	世帯数	人 口			世帯数	人 口		
		総 数	男	女		総 数	男	女
長野県	713,414	2,193,984	1,070,471	1,123,513	757,102	2,214,409	1,080,647	1,133,762
御代田町総数	4,309	12,573	6,323	6,250	4,759	13,412	6,689	6,723
草 越	104	451	224	227	96	414	206	208
広 戸	59	240	122	118	59	232	117	115
豊 昇	77	326	146	180	79	316	135	181
面 替	50	175	87	88	50	154	81	73
向 原	438	1,061	576	485	472	1,205	624	581
伍賀地区計	728	2,253	1,155	1,098	756	2,321	1,163	1,158
児 玉	371	1,112	557	555	410	1,216	604	612
西軽井沢	599	1,740	897	843	775	2,087	1,032	1,055
栄町(1)	91	304	142	162	118	318	154	164
栄町(2)	368	885	427	458	386	976	468	508
大 林	320	427	285	142	310	470	333	137
桜ヶ丘	157	445	224	221	184	534	247	287
荒 町	122	340	164	176	117	338	162	176
平和台	344	997	482	515	358	978	475	503
上 宿	107	366	187	179	101	331	165	166
小田井	88	310	146	164	99	311	150	161
御代田地区計	2,567	6,926	3,511	3,415	2,858	7,559	3,790	3,769
塩 野	305	1,058	491	567	334	1,094	516	578
清 万	59	197	97	100	78	238	115	123
一里塚	102	307	160	147	159	451	233	218
馬瀬口	373	1,268	623	645	364	1,173	567	606
旭 町	50	127	62	65	83	154	87	67
三ツ谷	117	408	210	198	119	398	206	192
寺 沢	8	29	14	15	8	24	12	12
小沼地区計	1,014	3,394	1,657	1,737	1,145	3,532	1,736	1,796

(単位:戸・人)

	平成17年10月1日				平成22年10月1日			
	世帯数	人 口			世帯数	人 口		
		総 数	男	女		総 数	男	女
長野県	777,931	2,196,114	1,068,203	1,127,911	794,461	2,152,449	1,046,178	1,106,271
御代田町総数	5,076	14,124	7,039	7,085	5,623	14,738	7,304	7,434
草 越	103	414	215	199	105	409	210	199
広 戸	60	212	106	106	61	181	89	92
豊 昇	67	275	110	165	62	246	99	147
面 替	57	138	68	70	54	126	65	61
向 原	526	1,317	658	659	593	1,451	733	718
伍賀地区計	813	2,356	1,157	1,199	875	2,413	1,196	1,217
児 玉	485	1,367	676	691	483	1,301	626	675
西軽井沢	729	2,017	998	1,019	880	2,271	1,104	1,167
栄町(1)	113	285	139	146	102	234	114	120
栄町(2)	435	1,137	576	561	505	1,234	627	607
大 林	224	444	274	170	234	488	284	204
桜ヶ丘	225	680	335	345	250	724	345	379
荒 町	166	404	184	220	223	534	261	273
平和台	408	1,052	516	536	417	1,078	519	559
上 宿	114	353	178	175	130	344	176	168
小田井	101	284	135	149	114	285	137	148
御代田地区計	3,000	8,023	4,011	4,012	3,338	8,493	4,193	4,300
塩 野	370	1,146	546	600	394	1,139	554	585
清 万	77	228	110	118	74	215	106	109
一里塚	169	487	252	235	234	598	304	294
馬瀬口	394	1,206	617	589	416	1,140	590	550
旭 町	81	175	94	81	74	156	78	78
三ツ谷	163	479	240	239	210	563	272	291
寺 沢	9	24	12	12	8	21	11	10
小沼地区計	1,263	3,745	1,871	1,874	1,410	3,832	1,915	1,917

資料:企画財政課(国勢調査)

※国勢調査の調査対象は、住民票等の届出の有無とは関係なく調査日に住んでいる住所を基準としているため、住民基本台帳人口と一致しません。

(6) 年齢(5歳階級)別 人口・世帯数

(単位：人)

	平成 2 年				平成 7 年			
	総数	男	女	構成比%	総数	男	女	構成比%
世帯数	3,680				4,309			
総人口	11,895	5,880	6,015	100.0	12,573	6,323	6,250	100.0
0～4歳	762	402	360	6.4	616	337	279	4.9
5～9歳	834	452	382	7.0	767	400	367	6.1
10～14歳	871	429	442	7.3	842	458	384	6.7
15～19歳	804	407	397	6.8	814	402	412	6.5
20～24歳	739	390	349	6.2	844	466	378	6.7
25～29歳	792	428	364	6.7	929	493	436	7.4
30～34歳	849	397	452	7.1	852	474	378	6.8
35～39歳	888	476	412	7.5	893	427	466	7.1
40～44歳	965	506	459	8.1	941	513	428	7.5
45～49歳	707	357	350	5.9	994	522	472	7.9
50～54歳	625	324	301	5.3	735	378	357	5.9
55～59歳	664	297	367	5.6	644	331	313	5.1
60～64歳	710	369	341	6.0	687	316	371	5.5
65～69歳	526	209	317	4.4	671	334	337	5.3
70～74歳	458	187	271	3.9	499	194	305	4.0
75～79歳	341	131	210	2.9	393	143	250	3.1
80～84歳	222	69	153	1.9	256	85	171	2.0
85～89歳	100	29	71	0.8	144	35	109	1.2
90～94歳	19	9	10	0.2	44	11	33	0.4
95～99歳	4	2	2	0.0	6	3	3	0.1
100歳以上	—	—	—	0.0	2	1	1	0.0
不詳	15	10	5	[0.1]	—	—	—	—
(再掲)								
0～14歳	2,467	1,283	1,184	20.7	2,225	1,195	1,030	17.7
15～64歳	7,743	3,951	3,792	65.1	8,333	4,322	4,011	66.3
65歳以上	1,670	636	1,034	14.0	2,015	806	1,209	16.0

(単位：人)

	平成 12 年				平成 17 年			
	総 数	男	女	構成比%	総 数	男	女	構成比%
世帯数	4,759				5,076			
総人口	13,412	6,689	6,723	100.0	14,124	7,039	7,085	100.0
0～4歳	680	362	318	5.1	771	412	359	5.5
5～9歳	691	365	326	5.2	756	411	345	5.4
10～14歳	828	431	397	6.2	695	362	333	4.9
15～19歳	746	386	360	5.6	703	361	342	5.0
20～24歳	791	427	364	5.9	639	353	286	4.5
25～29歳	1,013	531	482	7.6	896	473	423	6.3
30～34歳	1,021	520	501	7.6	1,124	579	545	8.0
35～39歳	918	498	420	6.8	1,033	534	499	7.3
40～44歳	954	466	488	7.1	941	502	439	6.7
45～49歳	948	508	440	7.1	940	460	480	6.7
50～54歳	1,000	520	480	7.5	949	502	447	6.7
55～59歳	747	369	378	5.6	1,036	524	512	7.3
60～64歳	671	344	327	5.0	815	399	416	5.8
65～69歳	683	308	375	5.1	688	351	337	4.9
70～74歳	650	307	343	4.8	653	286	367	4.6
75～79歳	443	167	276	3.3	613	280	333	4.3
80～84歳	334	104	230	2.5	406	142	264	2.9
85～89歳	179	54	125	1.3	292	74	218	2.1
90～94歳	97	18	79	0.7	123	27	96	0.9
95～99歳	16	4	12	0.1	48	7	41	0.3
100歳以上	2	0	2	0.0	3	0	3	0.0
不詳	—	—	—	—	—	—	—	—
(再掲)								
0～14歳	2,199	1,158	1,041	16.4	2,222	1,185	1,037	15.7
15～64歳	8,809	4,569	4,240	65.7	9,076	4,687	4,389	64.3
65歳以上	2,404	962	1,442	17.9	2,826	1,167	1,659	20.0

(単位：人)

	平成22年			
	総数	男	女	構成比%
世帯数	5,623			
総人口	14,738	7,304	7,434	100.0
0～4歳	641	330	311	4.3
5～9歳	803	423	380	5.4
10～14歳	775	416	359	5.3
15～19歳	628	322	306	4.3
20～24歳	572	296	276	3.9
25～29歳	846	459	387	5.7
30～34歳	979	484	495	6.6
35～39歳	1,103	554	549	7.5
40～44歳	1,077	543	534	7.3
45～49歳	958	496	462	6.5
50～54歳	966	475	491	6.6
55～59歳	1,008	519	489	6.8
60～64歳	1,082	549	533	7.3
65～69歳	842	409	433	5.7
70～74歳	683	351	332	4.6
75～79歳	624	267	357	4.2
80～84歳	555	237	318	3.8
85～89歳	331	103	228	2.2
90～94歳	174	40	134	1.2
95～99歳	44	5	39	0.3
100歳以上	12	1	11	0.1
不詳	35	25	10	[0.2]
(再掲)				
0～14歳	2,219	1,169	1,050	15.1
15～64歳	9,219	4,697	4,522	62.6
65歳以上	3,265	1,413	1,852	22.2

資料：企画財政課(国勢調査)

(7) 外国人国籍別人口・世帯数

平成27年10月1日現在

国 籍	男	女	合 計	世 帯 数(※)
オーストラリア		1	1	
ボリビア	2	2	4	2
ブラジル	42	36	78	45
スリランカ	1	1	2	1
中国	54	35	89	66
台湾		5	5	3
コロンビア		1	1	
ドイツ	1	1	2	2
インドネシア	6		6	6
朝鮮	1		1	1
韓国	7	7	14	7
ラオス		2	2	1
マレーシア		2	2	
ネパール	4	1	5	3
ペルー	2	1	3	2
フィリピン	12	25	37	27
ロシア		2	2	
セネガル	1		1	
シンガポール		4	4	
タイ	23	124	147	59
英国		2	2	
米国	9	8	17	9
ウクライナ		1	1	
ベトナム	2	2	4	4
合 計	167	263	430	238

※世帯数…世帯主が外国人の国籍を集計

資料:町民課

※経過滞在者とは出生後にまだ国籍の決まっていない者

(8)居住期間別人口

(単位：人)

項目 大字名	出生時から	1年未満	1年以上 5年未満	5年以上 10年未満	10年以上 20年未満	20年以上	不詳	総数 (居住期間)
草越	264	104	205	184	319	411	1	1,488
広戸	53	10	4	184	22	87	-	181
豊昇	59	18	30	22	16	100	1	246
面替	29	4	13	11	14	54	1	126
馬瀬口	401	163	409	322	403	891	13	2,602
御代田	1,046	835	1,673	1,413	1,499	2,041	33	8,540
塩野	348	50	161	196	261	518	-	1,534
茂沢	1	-	10	8	2	-	-	21

※H22年10月1日現在

資料：企画財政課(国勢調査)

(9)住居の種類別世帯数及び世帯人員

一般世帯数(下段は世帯人員)

(単位：世帯、人)

項目 大字名	総数(住居 の種類・住 宅の所有の 関係)	住宅に 住む一 般世帯	主世帯	持ち家	公営・都 市再生機 構・公社 の借家	民営の借 家	給与 住宅	間借り	住宅以外 に住む一 般世帯
草越	560	522	521	425	-	89	7	1	38
	1,488	1,450	1,445	1,288	-	147	10	5	38
広戸	61	61	61	61	-	-	-	-	-
	181	181	181	181	-	-	-	-	-
豊昇	59	59	59	57	-	2	-	-	-
	196	196	196	190	-	6	-	-	-
面替	54	54	53	51	-	2	-	1	-
	126	126	125	123	-	2	-	1	-
馬瀬口	990	990	982	740	24	198	20	8	-
	2,602	2,602	2,587	2,122	72	363	30	15	-
御代田	3,345	3,164	3,149	2,094	252	681	122	15	181
	8,265	8,083	8,054	5,905	659	1,234	256	29	182
塩野	536	536	528	492	-	35	1	8	-
	1,534	1,534	1,519	1,445	-	72	2	15	-
茂沢	9	9	9	9	-	-	-	-	-
	21	21	21	21	-	-	-	-	-

※H22年10月1日現在

資料：企画財政課(国勢調査)

4. 労働



御代田町観光キャラクター
みよたん

(10) 産業大分類 男女別15歳以上就業者数の推移

(単位：人)

産業(大分類)別	昭和35年				昭和40年				昭和45年			
	計	男	女	比率%	計	男	女	比率%	計	男	女	比率%
総人口	8,145	3,917	4,228		8,247	3,990	4,257		8,708	4,159	4,549	
労働力人口	4,287	2,221	2,066	52.6	4,410	2,350	2,060	53.5	4,949	2,618	2,331	56.8
就業者	4,266	2,211	2,055	99.5	4,400	2,342	2,058	99.8	4,929	2,607	2,322	99.6
完全失業者	21	10	11	0.5	10	8	2.00	0.2	20	11	9	0.4
第1次産業	2,873	1,308	1,565	67.3	2,367	1,082	1,285	53.8	1,993	912	1,081	40.4
A 農業	2,801	1,249	1,552	65.7	2,320	1,043	1,277	52.7	1,932	863	1,069	39.2
B 林業	72	59	13	1.7	47	39	8	1.1	61	49	12	1.2
C 漁業	—	—	—	—	—	—	—	—	—	—	—	—
第2次産業	589	394	195	13.8	1,032	628	404	23.4	1,764	971	793	35.8
D 鉱業	1	1	0	0.0	8	8	0	0.2	5	5	0	0.1
E 建設業	187	179	8	4.4	233	221	12	5.3	307	281	26	6.2
F 製造業	401	214	187	9.4	791	399	392	18.0	1,452	685	767	29.5
第3次産業	804	509	295	18.9	1,001	632	369	22.8	1,172	724	448	23.8
G 電気・ガス・熱供給・水道業	12	12	0	0.3	12	11	1	0.3	8	8	0	0.2
H 運輸・通信業	155	126	29	3.6	170	151	19	3.9	173	155	18	3.5
I 卸売・小売業・飲食店	295	161	134	6.9	327	195	132	7.4	401	231	170	8.1
J 金融・保険業	14	11	3	0.3	22	17	5	0.5	19	10	9	0.4
K 不動産業	—	—	—	—	—	—	—	—	20	16	4	0.4
L サービス業	258	148	110	6.0	393	204	189	8.9	467	243	224	9.5
M 公務	69	50	19	1.6	76	53	23	1.7	83	61	22	1.7
N 分類不能の産業	1	1	0	0.0	1	1	0	0.0	1	0	1	0.0

産業(大分類)別	昭和50年				昭和55年				昭和60年			
	計	男	女	比率%	計	男	女	比率%	計	男	女	比率%
総人口	9,336	4,514	4,822		9,851	4,819	5,032		11,260	5,625	5,635	
労働力人口	4,968	2,900	2,068	53.2	5,300	3,058	2,242	53.8	6,058	3,594	2,464	53.8
就業者	4,884	2,847	2,037	98.3	5,260	3,032	2,228	99.2	5,959	3,528	2,431	98.4
完全失業者	84	53	31	1.7	40	26	14.00	0.8	99	66	33	1.6
第1次産業	1,706	805	901	34.9	1,570	771	799	29.8	1,367	708	659	22.9
A 農業	1,649	756	893	33.8	1,515	725	790	28.8	1,325	672	653	22.2
B 林業	57	49	8	1.2	50	43	7	1.0	41	36	5	0.7
C 漁業	—	—	—	—	5	3	2	0.1	1	0	1	0.0
第2次産業	1,659	1,138	521	34.0	1,982	1,258	724	37.7	2,506	1,621	885	42.1
D 鉱業	3	3	0	0.1	1	1	0	0.0	3	2	1	0.1
E 建設業	401	375	26	8.2	462	414	48	8.8	480	421	59	8.1
F 製造業	1,255	760	495	25.7	1,519	843	676	28.9	2,023	1,198	825	33.9
第3次産業	1,519	904	615	31.1	1,708	1,003	705	32.5	2,086	1,199	887	35.0
G 電気・ガス・熱供給・水道業	8	8	0	0.2	10	10	0	0.2	15	15	0	0.3
H 運輸・通信業	174	162	12	3.6	178	163	15	3.4	176	161	15	3.0
I 卸売・小売業・飲食店	534	303	231	10.9	601	338	263	11.4	716	408	308	12.0
J 金融・保険業	24	10	14	0.5	40	12	28	0.8	65	21	44	1.1
K 不動産業	44	36	8	0.9	40	34	6	0.8	31	24	7	0.5
L サービス業	607	294	313	12.4	714	356	358	13.6	959	475	484	16.1
M 公務	124	91	33	2.5	122	90	32	2.3	119	94	25	2.0
N 分類不能の産業	4	0	4	0.1	3	0	3	0.1	5	1	4	0.1

産業(大分類)別	平成 2 年				平成 7 年				平成 12 年			
	計	男	女	比率%	計	男	女	比率%	計	男	女	比率%
総人口	11,895	5,880	6,015		12,573	6,323	6,250		13,412	6,689	6,723	
労働力人口	6,564	3,842	2,722	55.2	7,349	4,367	2,982	58.5	7,836	4,600	3,236	58.4
就業者	6,429	3,749	2,680	97.9	7,177	4,252	2,925	97.7	7,592	4,458	3,134	96.9
完全失業者	135	93	42	2.1	172	115	57	2.3	244	142	102	3.1
第1次産業	1,213	632	581	18.9	1,101	568	533	15.3	1,010	532	478	13.3
A 農業	1,182	604	578	18.4	1,088	555	533	15.2	997	520	477	13.1
B 林業	31	28	3	0.5	13	13	0	0.2	13	12	1	0.2
C 漁業	—	—	—	—	—	—	—	—	—	—	—	—
第2次産業	2,676	1,730	946	41.6	3,065	2,092	973	42.7	3,053	2,166	887	40.2
D 鉱業	2	2	0	0.0	4	4	0	0.1	—	—	—	—
E 建設業	592	504	88	9.2	785	653	132	10.9	728	615	113	9.6
F 製造業	2,082	1,224	858	32.4	2,276	1,435	841	31.7	2,325	1,551	774	30.6
第3次産業	2,540	1,387	1,153	39.5	3,011	1,592	1,419	42.0	3,529	1,760	1,769	46.5
G 電気・ガス・熱供給・水道業	11	7	4	0.2	13	11	2	0.2	39	33	6	0.5
H 運輸・通信業	198	179	19	3.1	220	192	28	3.1	285	243	42	3.8
I 卸売・小売業・飲食店	850	449	401	13.2	1,001	486	515	13.9	1,187	531	656	15.6
J 金融・保険業	66	17	49	1.0	76	21	55	1.1	91	26	65	1.2
K 不動産業	73	51	22	1.1	70	45	25	1.0	67	40	27	0.9
L サービス業	1,184	576	608	18.4	1,465	720	745	20.4	1,696	772	924	22.3
M 公務	151	105	46	2.3	165	117	48	2.3	163	114	49	2.1
N 分類不能の産業	7	3	4	0.1	1	0	1	0.0	1	1	0	0.0

産業(大分類)別	平成 17 年				産業(大分類)別	平成 22 年			
	計	男	女	比率%		計	男	女	比率%
総人口	14,124	7,039	7,085		総人口	14,738	7,304	7,434	
労働力人口	7,963	4,673	3,290	56.4	労働力人口	8,113	4,710	3,403	55.0
就業者	7,535	4,399	3,136	94.6	就業者	7,559	4,318	3,241	93.2
完全失業者	428	274	154	5.4	完全失業者	554	392	162	6.8
第1次産業	920	521	399	12.2	第1次産業	762	447	315	10.1
A 農業	913	515	398	12.1	A 農業	750	436	314	9.9
B 林業	7	6	1	0.1	B 林業	12	11	1	0.2
C 漁業	—	—	—	—	C 漁業	—	—	—	—
第2次産業	2,610	1,921	689	34.6	第2次産業	2,363	1,757	606	31.3
D 鉱業	1	1	0	0.0	D 鉱業	—	—	—	—
E 建設業	652	555	97	8.7	E 建設業	566	475	91	7.5
F 製造業	1,957	1,365	592	26.0	F 製造業	1,797	1,282	515	23.8
第3次産業	4,005	1,957	2,048	53.2	第3次産業	4,172	1,944	2,228	55.2
G 電気・ガス・熱供給・水道業	21	19	2	0.3	G 電気・ガス・熱供給・水道業	19	17	2	0.3
H 運輸・通信業	301	249	52	4.0	H 情報通信業	61	29	32	0.8
I 卸売・小売業・飲食店	1,762	820	942	23.4	I 運輸業、郵便事業	256	226	30	3.4
J 金融・保険業	80	27	53	1.1	J 卸売業、小売業	959	402	557	12.7
K 不動産業	76	52	24	1.0	K 金融業、保険業	82	27	55	1.1
L サービス業	1,607	672	935	21.3	L 不動産業、物品賃貸業	128	78	50	1.7
M 公務	144	107	37	1.9	M 学術研究、専門・技術サービス業	148	90	58	2.0
N 分類不能の産業	14	11	3	0.2	N 宿泊業、飲食サービス業	801	391	410	10.6
					O 生活関連サービス業、娯楽業	337	143	194	4.5
					P 教育、学習支援業	203	81	122	2.7
					Q 医療、福祉	639	146	493	8.5
					R 複合サービス事業	68	37	31	0.9
					S サービス業	327	176	151	4.3
					T 公務	144	101	43	1.9
					U 分類不能の産業	262	170	92	3.5

資料：企画財政課(国勢調査)

(11)産業大分類 大字別就業者数

※平成22年10月1日現在

(単位：人)

項目	大字名	草越	広戸	豊昇	面替	馬瀬口	御代田	塩野	茂沢	総数
総数		841	106	97	68	1,386	4,284	771	6	7,559
農業、林業		211	43	17	12	162	193	124	-	762
うち農業		211	43	17	10	159	188	122	-	750
漁業		-	-	-	-	-	-	-	-	0
鉱業、採石業、 砂利採取業		-	-	-	-	-	-	-	-	0
建設業		59	4	9	8	104	317	65	-	566
製造業		159	14	17	10	285	1,174	138	-	1,797
電気・ガス・ 熱供給・水道業		1	-	-	-	5	13	-	-	19
情報通信業		5	-	-	1	9	41	5	-	61
運輸業郵便業		30	3	3	2	48	142	28	-	256
卸売業小売業		79	16	13	6	177	580	88	-	959
金融業保険業		10	1	1	-	17	39	14	-	82
不動産業 物品賃貸業		8	-	1	2	26	78	13	-	128
学術研究、専門・技 術サービス業		13	3	2	3	25	85	13	4	148
宿泊業、飲食 サービス業		80	7	3	4	154	478	75	-	801
生活関連サービス 業、娯楽業		36	2	5	3	62	199	30	-	337
教育、 学習支援業		20	2	2	3	33	128	15	-	203
医療福祉		64	8	12	5	117	354	78	1	639
複合サービス 事 業		10	2	-	-	16	29	11	-	68
サービス業(他に分 類されないもの)		27	-	10	4	71	181	34	-	327
公務(他に分類され るものを除く)		10	1	2	5	23	80	22	1	144
分類不能の産業		19	-	-	-	52	173	18	-	262

資料：企画財政課(国勢調査)

5. 事業所



御代田町観光キャラクター
みよたん

(12) 従業者規模別 事業所数及び従業者数

(単位:人)

項目 年次	総数		民 営																国、公共団体	
			1～4人		5～9人		10～19人		20～29人		30～49人		50～99人		100～299人		300人以上			
	事業所数	従業者数	事業所数	従業者数	事業所数	従業者数	事業所数	従業者数	事業所数	従業者数	事業所数	従業者数	事業所数	従業者数	事業所数	従業者数	事業所数	従業者数	事業所数	従業者数
昭和61	500	5,385	321	680	84	532	37	473	15	359	6	230	5	328	2	218	3	2,212	27	353
平成 3	514	5,654	307	681	96	614	54	677	8	190	13	484	3	192	3	388	3	2,047	27	381
8	572	6,616	346	748	95	636	66	912	23	544	11	443	4	279	2	311	3	2,352	22	391
11	513	5,939	320	658	91	596	59	764	19	444	13	518	6	401	5	2,558		—	—	
13	586	6,597	341	733	109	711	64	879	16	372	12	452	9	582	3	396	3	2,036	29	436
16	526	5,643	322	661	110	715	53	718	15	361	10	400	9	575	2	327	3	1,886	—	—
18	555	5,998	355	733	106	690	51	658	16	398	9	325	10	722	3	763	3	1,709	27	358

※H11・16年は簡易調査

資料：企画財政課「事業所・企業統計調査結果報告書」

※「事業所・企業統計調査結果報告書」は平成18年の調査が最後です。平成21年については経済センサス基礎調査の結果であり総数のみとなります。

●H21年より事業所・企業統計調査は廃止され経済センサスとなりました

項目 年次	総数		民 営																国、公共団体		
			1～4人		5～9人		10～19人		20～29人		30～49人		50～99人		100人以上		出向・派遣従業者のみ				
	事業所数	従業者数	事業所数	従業者数	事業所数	従業者数	事業所数	従業者数	事業所数	従業者数	事業所数	従業者数	事業所数	従業者数	事業所数	従業者数	事業所数	従業者数	事業所数	従業者数	
平成21 (基礎調査)	569	6229	-	-	-	-	-	-	-	-	-	-	-	-	-	-	-	-	-	26	382
24 (活動調査)	536	5854	341	724	92	615	63	832	12	287	11	419	7	521	6	2456	4	-	-	-	

資料：企画財政課「経済センサス」

(13) 産業大分類別 事業所数及び従業者数

(単位：人)

項目 年次	総数		農林漁業		鉱業		建設業		製造業		電気ガス 水道業		運輸・情報 通信業		卸・小売・飲 食店・宿泊 業		金融・ 保険業		不動産業		医療・教育・ サービス業等		公務	
	事業 所数	従業者 数	事業 所数	従業者 数	事業 所数	従業者 数	事業 所数	従業者 数	事業 所数	従業者 数	事業 所数	従業者 数	事業 所数	従業者 数	事業 所数	従業者 数	事業 所数	従業者 数	事業 所数	従業者 数	事業 所数	従業者 数	事業 所数	従業者 数
昭和50	371	3,342	7	42	—	—	47	207	46	1,922	—	—	6	54	162	438	—	—	10	46	85	558	8	75
53	424	4,027	5	28	—	—	55	330	57	2,370	1	3	6	51	168	430	2	16	9	34	112	672	9	93
56	479	4,585	6	36	—	—	73	387	48	2,584	—	—	6	60	203	636	1	18	14	36	120	734	8	94
61	500	5,385	7	40	—	—	74	415	64	3,042	—	—	6	56	189	641	1	13	19	55	132	1,017	8	106
平成3	514	5,654	6	48	—	—	80	435	64	2,938	—	—	6	75	197	781	4	30	22	74	127	1,150	8	123
8	572	6,616	3	16	—	—	86	581	63	3,317	—	—	12	148	229	1,116	6	34	20	51	148	1,225	5	128
11	513	5,939	1	1	—	—	81	516	61	3,214	—	—	9	116	213	1,117	6	35	17	40	125	900	—	—
13	586	6,597	2	10	—	—	83	525	64	3,075	3	13	12	177	239	1,268	7	39	18	43	152	1,320	6	127
16	526	5,643	—	—	—	—	76	441	62	2,802	—	—	10	146	238	1,230	7	35	18	48	115	941	—	—
18	555	5,998	—	—	—	—	80	411	63	2,678	—	—	12	162	245	1,317	9	46	21	57	125	1,327	—	—

※H11・16年は簡易調査

資料：企画財政課「事業所・企業統計調査結果報告書」

●H21年より事業所・企業統計調査は廃止され経済センサスとなりました

	平成21年 (基礎調査)		平成24年 (活動調査)	
	事業者数	従業者数	事業者数	従業者数
総数	569	6229	536	5,854
農林漁業			7	94
鉱業、採石業、砂利採取業			-	-
建設業			83	357
製造業			55	2,781
電気・ガス・熱供給・水道業			-	-
情報通信業			3	16
運輸業、郵便業			12	160
卸売業、小売業			107	744
金融業、保険業			7	55
不動産業、物品賃貸業			22	52
学術研究、専門・技術サービス業			22	77
宿泊業、飲食サービス業			93	423
生活関連サービス業、娯楽業			42	217
教育、学習支援業			11	44
医療、福祉			32	566
複合サービス事業			4	58
サービス業 (他に分類されないもの)			36	210

6. 農林水産業



御代田町観光キャラクター
みよたん

(14) 経営耕地面積規模別 農家数

各年2月1日現在

(単位：戸)

項目 年次	総農家数	例外規定	0.01～	0.1～	0.3～	0.5～	0.7～	1.0～	1.5～	2.0～	2.5～	3.0～	5.0ha
			0.1ha	0.3	0.5	0.7	1.0	1.5	2.0	2.5	3.0	5.0	以上
昭和50	1,224	0	56	234	207	173	217	224	81	27	5	—	—
55	1,178	0	—	318	189	332	—	188	81	37	21	12	—
60	1,135	1	—	337	193	295	—	153	90	25	15	26	—
平成2	992	5	—	274	196	237	—	141	58	41	19	19	2
7	846	1	—	248	156	188	—	114	64	29	32	13	1
12	792	1	—	273	116	172	—	103	47	39	26	14	1
17	717(398)	0	—	324(5)	(77)	(127)	—	(72)	(34)	(66)	—	(15)	(2)
22	688(336)	2	3	353	45	113	—	49	32	59	—	30	2
H22地区別													
伍 賀	180(108)	—	—	75	5	23	—	18	12	29	—	18	—
草 越	71(68)	—	—	5	1	8	—	10	10	21	—	16	—
広 戸	35(20)	—	—	15	2	6	—	3	1	6	—	2	—
豊 昇	30(8)	—	—	22	—	4	—	2	—	2	—	—	—
面 替	23(8)	—	—	15	1	3	—	3	1	—	—	—	—
向 原	21(4)	—	—	18	1	2	—	—	—	—	—	—	—
御代田													
御代田	197(75)	1	3	119	22	33	—	12	1	4	—	1	1
荒 町	26(13)	—	—	13	4	7	—	2	—	—	—	—	—
栄 町	15(5)	1	1	9	2	—	—	1	—	1	—	—	—
西軽井沢	30(6)	—	—	24	1	2	—	2	—	1	—	—	—
児 玉	64(28)	—	2	34	7	11	—	5	1	2	—	1	1
上 宿	33(11)	—	—	22	4	5	—	2	—	—	—	—	—
小田井	29(12)	—	—	17	4	8	—	—	—	—	—	—	—
小 沼													
小 沼	311(153)	1	—	159	18	57	—	19	19	26	—	11	1
馬瀬口	123(71)	—	—	54	7	22	—	11	8	18	—	3	—
三ツ谷	27(6)	1	—	20	1	3	—	—	—	2	—	—	—
旭 町	3(0)	—	—	3	—	—	—	—	—	—	—	—	—
一里塚	12(1)	—	—	11	—	1	—	—	—	—	—	—	—
清 万	18(5)	—	—	13	—	—	—	—	3	—	—	2	—
塩 野	128(70)	—	—	58	10	31	—	8	8	6	—	6	1

※()は販売農家数

資料：「農林業センサス」

※地区別内訳は販売農家数のみであり、自給的農家数は含みません。販売農家数＋自給的農家数＝総農家数

(15) 専兼業別 農家数

各年2月1日現在

(単位：戸・%・人)

項目 年次	総人口	総世帯数	総農家数	農家率	販売 農家数	専業 農家数	第1種 兼業農 家	第2種 兼業農 家	自給的 農家	農業従 事者数
昭和50	9,391	2,145	1,224	57.1	1,224	228	271	725	—	5,272
55	9,796	2,483	1,178	47.4	1,178	269	264	645	—	4,985
60	10,844	3,258	1,135	34.8	1,135	222	228	685	—	4,746
平成2	11,975	3,740	992	26.5	700	262	178	260	292	4,130
7	12,681	4,358	846	19.4	605	169	151	285	241	3,470
12	13,571	4,922	792	16.1	528	161	129	238	264	3,183
17	14,111	5,152	716	13.9	398	155	110	133	318	1,124
22	14,269	5,328	688	12.9	336	99	110	127	352	934
H22地区別										
伍 賀	2,412	856	180	21.0	108	40	36	32	72	339
草 越	392	107	71	66.4	68	27	27	14	3	221
広 戸	184	57	35	61.4	20	7	6	7	15	57
豊 昇	260	63	30	47.6	8	4	—	4	22	23
面 替	115	49	23	46.9	8	2	2	4	15	25
向 原	1,461	580	21	3.6	4	—	1	3	17	13
御代田										
御代田	8,104	3,133	197	6.3	75	19	17	39	122	202
荒 町	404	163	26	16.0	13	2	1	10	13	33
栄 町	3,320	1,326	15	1.1	5	1	3	1	10	14
西軽井沢	2,432	908	30	3.3	6	3	—	3	24	17
児 玉	1,325	496	64	12.9	28	7	9	12	36	80
上 宿	331	119	33	27.7	11	5	—	6	22	29
小田井	292	121	29	24.0	12	1	4	7	17	29
小 沼										
小 沼	3,753	1,339	311	23.2	153	40	57	56	158	393
馬瀬口	1,201	432	123	28.5	71	25	22	24	52	191
三ツ谷	477	168	27	16.1	6	1	—	5	21	17
旭 町	163	64	3	4.7	—	—	—	—	3	—
一里塚	546	203	12	5.9	1	—	—	1	11	3
清 万	226	78	18	23.1	5	—	5	—	13	11
塩 野	1,140	394	128	32.5	70	14	30	26	58	171

資料：「農林業センサス」

(16) 農産物販売金額規模別 農家数

各年2月1日現在

(単位：戸)

項目 年次	総農家数	販売なし	販売金額										
			50万円未満	50～100	100～150	150～200	200～300	300～500	500～700	700～1,000	1,000～1,500	1,500～2,000	2,000以上
昭和50	1,224	271	—	589	95	75	86	78	18	7	5	—	—
55	1,178	242	343	138	86	69	72	94	65	41	22	6	—
60	1,135	298	347	101	85	54	65	79	45	32	22	2	5
平成2	992	271	251	69	56	43	52	77	40	60	50	12	11
7	846	177	241	71	59	—	54	61	48	56	52	19	8
12	792	314	111	44	50	—	43	59	43	40	36	27	25
17	398	37	53	35	3	—	32	35	36	32	135		
22	688	30	65	26	28	—	22	27	21	31	86		
27	580	22	76	21	20	—	13	20	9	27	97		
H22地区別													
伍 賀	180	8	8	1	6	—	5	8	9	13	50		
草 越	71	1	1	—	2	—	1	5	7	9	42		
広 戸	35	3	2	—	2	—	1	2	—	3	7		
豊 昇	30	3	—	1	1	—	2	—	—	—	1		
面 替	23	1	3	—	1	—	1	—	2	—	—		
向 原	21	—	2	—	—	—	—	1	—	1	—		
御代田													
御代田	197	8	31	7	11	—	4	1	5	3	5		
荒 町	26	1	6	2	3	—	—	—	1	—	—		
栄 町	15	—	—	2	1	—	—	—	1	—	1		
西軽井沢	30	1	3	—	—	—	—	—	1	1	—		
児 玉	64	1	8	3	3	—	4	1	2	2	4		
上 宿	33	3	5	—	3	—	—	—	—	—	—		
小田井	29	2	9	—	1	—	—	—	—	—	—		
小 沼													
小 沼	311	14	26	18	11	—	13	18	7	15	31		
馬瀬口	123	3	7	9	7	—	7	7	3	9	19		
三ツ谷	27	2	2	—	—	—	—	—	—	—	2		
旭 町	3	—	—	—	—	—	—	—	—	—	—		
一里塚	12	—	1	—	—	—	—	—	—	—	—		
清 万	18	1	—	—	—	—	—	1	—	2	1		
塩 野	128	8	16	9	4	—	6	10	4	4	9		

資料：「農林業センサス」

(17) 経営耕地

各年2月1日現在

(単位：戸・ha)

項目 年次	経営耕地 総面積	田		畑		樹園地					
		田のある 農家数	面積	畑のある 農家数	面積	樹園地		桑畑		その他	
						農家数	面積	農家数	面積	農家数	面積
昭和50	880.49	1,009	266.16	1,202	596.92	54	10.50	22	5.65	6	1.26
55	903.30	970	266.82	1,137	627.66	40	8.33	—	—	7	0.49
60	861.14	924	259.29	1,082	593.68	33	5.85	—	—	7	2.32
平成2	783.21	822	225.33	918	554.26	20	3.62	—	—	—	—
7	679.77	710	200.23	775	475.25	22	3.75	—	—	4	0.54
12	629.21	635	181.86	716	440.71	20	6.64	—	—	—	—
17	519.54	350	127.64	392	389.78	9	2.12	—	—	—	—
22	522.59	292	123.84	331	396.98	8	1.77	—	—	—	—
H22地区別											
伍 賀	198.89	98	39.25	107	158.79	4	0.85	—	—	—	—
草 越	145.91	59	22.76	68	123.15	—	—	—	—	—	—
広 戸	33.60	20	8.01	20	25.34	2	0.25	—	—	—	—
豊 昇	10.16	8	3.94	8	6.12	1	0.10	—	—	—	—
面 替	7.47	8	3.99	7	2.98	1	0.50	—	—	—	—
向 原	1.75	3	0.55	4	1.20	—	—	—	—	—	—
御代田											
御代田	97.83	59	25.55	76	72.08	1	0.20	—	—	—	—
荒 町	9.15	8	1.90	13	7.05	1	0.20	—	—	—	—
栄 町	6.22	2	1.17	6	5.05	—	—	—	—	—	—
西軽井沢	6.03	2	0.72	6	5.31	—	—	—	—	—	—
児 玉	63.01	24	14.18	29	48.83	—	—	—	—	—	—
上 宿	7.04	11	3.61	10	3.43	—	—	—	—	—	—
小田井	6.38	12	3.97	12	2.41	—	—	—	—	—	—
小 沼											
小 沼	225.87	135	59.04	148	166.11	3	0.72	—	—	—	—
馬瀬口	107.27	61	19.77	71	87.18	2	0.32	—	—	—	—
三ツ谷	7.27	4	3.02	5	3.85	1	0.40	—	—	—	—
一里塚	0.90	1	0.30	1	0.60	—	—	—	—	—	—
清 万	12.56	5	1.96	5	10.60	—	—	—	—	—	—
塩 野	97.87	64	33.99	66	63.88	—	—	—	—	—	—

資料：「農林業センサス」

(18) 農業産出額

(単位:1,000万円 ※平成10年までは100万円)

項目 年次	総額	耕種										養蚕	畜産					
		小計	米	麦類	雑穀・豆類	いも類	野菜	果実	花き	工芸農作物	種苗・苗木等		小計	肉用牛	乳用牛	豚	鶏	その他
昭和55	3,113	2,800	167	1	21	18	2,475	11	105	—	2	—	313	37	222	43	4	7
56	2,887	2,591	288	—	22	17	2,225	12	25	—	2	—	296	36	215	35	4	6
57	3,516	3,167	166	—	23	14	2,914	7	41	—	2	—	349	65	230	46	3	5
58	3,732	3,397	2,914	2	22	13	2,982	10	77	—	—	—	335	60	211	55	3	6
59	2,535	2,208	337	2	20	10	1,736	10	93	—	—	—	327	52	211	46	5	13
60	3,525	3,194	333	1	19	12	2,696	8	125	—	—	—	331	58	202	30	28	13
61	2,719	2,455	333	2	18	13	1,988	8	92	—	1	—	264	45	182	26	1	10
62	3,030	2,775	304	1	23	11	2,331	8	96	—	1	—	255	57	183	14	1	—
63	3,405	3,163	214	—	17	10	2,805	8	108	—	1	—	242	43	179	10	0	10
平成元	3,474	3,252	280	—	16	12	2,812	4	127	—	1	—	222	37	165	6	0	14
2	3,995	3,784	307	—	12	17	3,288	7	155	—	1	—	211	36	161	3	0	11
3	4,128	3,956	281	—	15	20	3,468	6	166	—	—	—	172	31	129	1	0	11
4	3,038	2,881	277	—	11	14	2,435	6	138	—	—	—	157	30	115	—	—	12
5	4,043	3,903	66	—	6	16	3,677	5	133	—	—	—	140	48	80	—	—	12
6	3,470	3,339	377	—	9	13	2,825	6	109	—	—	—	131	44	74	1	0	12
7	3,419	3,287	304	—	8	13	2,820	4	137	1	—	—	132	50	65	5	0	12
8	2,790	2,666	277	—	10	12	2,235	4	127	—	1	—	124	52	56	4	0	12
9	3,220	3,118	235	—	8	11	2,698	4	160	—	2	—	102	65	27	5	—	5
10	3,322	3,220	199	—	6	13	2,829	3	170	—	—	—	102	73	20	4	—	5
11	313	304	21	—	0	1	262	0	19	—	—	—	9	6	2	0	—	1
12	308	300	20	—	1	1	258	0	20	—	—	—	8	5	2	※	0	1
13	283	276	20	—	1	1	234	0	20	—	—	—	7	※	2	※	※	1
14	291	284	19	—	1	1	244	0	19	—	0	—	7	4	2	1	0	1
15	269	260	18	—	1	1	225	0	15	—	—	—	9	6	2	0	0	1
16	273	265	19	0	1	1	227	0	16	—	—	—	7	5	2	—	—	—
17	226	218	18	0	1	1	184	0	15	—	—	—	8	※	※	—	0	1
18	264	255	17	—	1	1	219	0	17	—	—	—	9	6	※	—	0	※

注 ※は秘密保護上公表しない数値

平成18年をもってデータがない為終了
資料:長野県農林業市町村別データ

(19) 農地転用の状況

(単位：件・a)

項目 年度	転用 件数	転用面積				地目内訳				農地法第4条				農地法第5条			
		うち農振		うち用途		田	畑	住宅地	非住宅地	転用 件数	転用面積		転用 件数	転用面積			
		うち農振	うち用途	うち農振	うち用途						うち農振	うち用途					
平成元	91	696	348	348	42	654	276	420	23	242	141	101	68	454	207	247	
2	82	540	295	245	88	461	223	326	19	183	110	73	63	366	185	181	
3	98	533	333	200	90	443	216	317	25	171	127	44	73	362	206	156	
4	85	502	272	230	85	417	183	319	22	216	148	68	63	286	124	162	
5	82	745	353	392	251	494	196	549	23	245	182	63	59	500	171	329	
6	80	535	245	290	126	409	274	261	16	125	39	86	64	410	206	204	
7	78	456	224	232	47	409	198	258	20	201	96	105	58	255	128	127	
8	100	539	292	247	43	496	302	237	30	212	119	93	70	327	173	154	
9	65	879	643	236	473	428	183	718	14	146	82	64	51	733	561	172	
10	58	304	137	167	26	282	173	135	16	86	20	66	42	218	117	101	
11	63	321	139	182	78	304	159	223	10	76	47	29	53	245	92	153	
12	57	338	103	235	72	273	214	131	14	120	28	92	43	218	75	143	
13	65	421	237	184	41	380	111	310	12	136	76	60	53	285	161	124	
14	57	412	277	135	85	327	122	290	11	108	108	0	46	304	169	135	
15	47	355	166	189	46	309	219	136	10	87	76	11	37	268	90	178	
16	55	295	173	122	22	273	154	141	10	71	48	23	45	224	125	99	
17	53	340	137	203	68	272	223	117	14	121	79	42	39	219	58	161	
18	50	286	133	153	22	264	154	132	7	29	16	13	43	257	117	140	
19	43	383	217	160	134	249	228	155	5	85	85	0	38	299	132	161	
20	51	493	225	235	34	459	195	298	13	243	156	65	38	250	69	170	
21	38	331	103	228	96	235	240	91	5	57	27	30	33	274	76	198	
22	29	160	35	125	25	135	105	55	8	50	22	28	21	110	13	97	
23	29	114	10	84	16	98	91	23	3	12	0	12	26	102	10	71	
24	31	177	32	126	12	165	153	24	5	20	0	20	26	157	32	106	
25	47	338	109	219	7	331	163	175	9	74	0	74	38	264	109	145	
26	30	354	280	74	123	231	39	315	8	78	45	33	22	276	235	41	
27	56	509	271	152	78	431	158	351	8	28	10	18	48	481	261	134	

※(農振：農業振興地域

用途：用途地域)

資料：農業委員会

7. 商 工 業



郡代田町観光キャラクター
みよたん

(20) 商店数、従業者数、売場面積、年間商品販売額等

(単位：人・㎡・万円)

項目 年次	商店数	従業者数	売場面積	年間商品 販売額	商品手持額	その他の 収入額	1商店当たり 販売額	従業者1人当たり 販売額
6	137	688	11,660	1,603,771	120,539	57,403	11,706	2,331
9	120	639	11,845	2,220,920	134,449	56,669	18,508	3,476
11	135	816	13,407	2,619,601	—	—	19,404	3,210
14	138	778	14,367	2,019,889	—	—	14,637	2,596
16	124	753	16,042	1,907,055	—	—	15,379	2,533
19	110	794	13,299	2,171,467	—	—	19,741	3,133

※H11・16年は簡易調査

資料：県情報政策課「商業統計調査結果報告書」

※H21年の商業統計は「経済センサス」の創設に伴い中止となりました。

(21) 事業所数、従業者数、製造品出荷額等

(単位：人・万円)

項目 年次	事業所数				従業者数	現金給与 総額	原材料 使用額等	製造品 出荷額等	粗付加 価値額	
	総数	組織別		規模別						
		法人	個人	4~29人						30人以上
10	66	46	20	58	8	3,155	1,364,905	6,386,517	9,090,759	2,622,811
11	59	40	19	52	7	3,091	1,337,957	5,706,832	8,796,545	2,999,330
12	63	45	18	54	9	3,359	1,468,842	6,723,383	9,898,661	3,095,079
13	42	37	5	34	8	2,768	1,305,884	6,722,299	9,570,766	2,798,814
14	38	36	2	30	8	2,646	1,294,654	4,285,663	6,159,072	1,836,145
15	38	36	2	30	8	2,831	1,318,672	4,307,602	6,419,089	2,062,036
16	34	32	2	25	9	2,694	1,367,640	4,775,620	7,223,511	2,385,289
17	36	32	4	28	8	2,665	1,402,142	5,236,397	7,239,343	1,964,985
18	34	31	3	25	9	3,022	1,525,648	5,049,400	7,504,523	2,398,859
19	32	30	2	22	10	3,048	1,625,853	7,098,146	10,895,000	3,777,143
20	34	31	3	26	8	3,035	1,622,872	6,448,395	10,181,658	3,740,097
21	31	29	2	23	8	2,667	1,231,422	3,333,522	5,965,529	2,628,001
22	30	28	2	23	7	2,587	1,392,976	4,328,225	6,314,504	2,035,361
24	31	30	1	23	8	2,864	1,592,627	7,012,659	9,152,262	2,208,738
25	28	28	0	20	8	2,692	1,498,253	5,759,032	7,529,277	1,820,548
26	28	28	0	20	8	3,148	1,752,601	7,934,212	9,262,231	1,472,173

※H12までは規模別1~3人を4~9人に含む

資料：県情報統計課「工業統計調査結果報告書」

※H23年度は経済センサスが行われたため調査は行われませんでした。

8. 建設



御代田町観光キャラクター
みよたん

(22) 町道の状況

(単位 : m・㎡)

年 度	実 延 長	道路敷面積	改良済延長	舗装済延長
11	209,541	1,141,018	108,264	168,517
12	209,837	1,148,331	109,174	169,107
13	211,441	1,161,193	109,196	170,954
14	212,422	1,166,812	109,943	171,419
15	214,238	1,179,017		
16	214,238	1,179,017		
17	215,899	1,099,539	116,952	175,003
18	215,899	1,101,635		
19	215,899	1,101,635		
20	215,889	1,102,275	117,444	175,539
21	217,340	1,104,866	118,489	177,026
22	220,552	1,128,351	122,415	181,542
23	220,991	1,143,173	119,104	189,497
24	221,233	1,150,327	119,657	191,199
25	221,189	1,153,782	120,837	193,307
26	221,992	1,160,334	123,647	194,289
27	222,541	1,164,768	122,644	195,630

資料 : 公共施設状況調査

(23) 橋りょうの状況

(単位：基・m)

年 度	橋 数		延 長	
	永 久 橋	荷重制限橋	永 久 橋	荷重制限橋
7	63	6	529	14
8	68	6	606	14
9	59	—	755	—
10	59	—	755	—
11	60	—	767	—
12	62	—	802	—
13	62	—	801	—
14	61	—	798	—
15	61	—	798	—
16	61	—	798	—
17	61	—	798	—
18	61	—	798	—
19	59	—	790	—
20	59	—	790	—
21	58	—	825	—
22	58	—	825	—
23	58	—	825	—
24	57	—	824	—
25	57	—	824	—
26	56	—	821	—
27	56	—	821	—

資料：公共施設状況調査、建設水道課

(24) 都市計画区域面積

都市計画区域・区域外区域		
区 分	面 積	構 成 比
総 数	5,878	100%
都市計画区域	1,933	33%
区 域 外	3,945	67%

(単位：ha・%)

用 途 地 域		
区 分	面 積	構 成 比
総 数	704	100%
第1種 低層住居専用地域	285	40%
第1種 中高層住居専用地域	39	6%
第1種 住居地域	262	37%
第2種 住居地域	24	3%
準住居地域	20	3%
近隣商業地域	5	1%
準工業地域	69	10%

資料：建設水道課

(25) 都市計画街路(平成27年4月1日現在)

※昭和44年5月22日都市計画決定

(単位：km・m・%)

街路番号	路線名	計 画		整 備 済		既 成 済	
		延長 km	幅 員 m	延長 km	整備率 %	延長 km	
3・2・1	大林中央幹線	2.80	36	0.00	0%	0.73	
3・4・4	馬瀬口西軽井沢線	4.35	18	0.00	0%	3.08	
3・4・11	御代田佐久線	3.88	18	2.78	72%	0.01	
3・4・12	小田井向原線	4.82	16	1.40	29%	1.85	
3・4・13	東原西軽井沢線	3.10	16	0.00	0%	0.00	
3・5・26	御代田駅大林線	2.56	12	2.56	100%	0.00	
3・5・27	平和台線	1.20	12	0.55	46%	0.00	
3・5・28	西軽井沢環状線	3.30	12	0.67	20%	0.00	
計		26.01		7.96	31%	5.67	

※【既成済】都市計画道路延長に対応する、同程度の機能を果たしうる現道。

資料：建設水道課

(26) 河川状況

1級河川	河川名	延長(km)
	湯川	4.50
	濁川	7.00
	繰矢川	1.50

※湯川ダムは除く

準用河川	河川名	河川延長(m)
	久能沢川	2,900
	滝沢川	4,000
	重の久保川	1,900

資料:長野県河川調書

(27) 建築確認申請受付件数

(単位：件)

項目 年度	住 宅		工 場		そ の 他		計	
	新 築	増 築	新 築	増 築	新 築	増 築	新 築	増 築
8	174	19	0	1	45	6	219	26
9	109	12	3	3	31	2	143	17
10	124	19	2	5	28	11	154	35
11	165	15	3	0	19	7	187	22
12	145	23	2	3	34	12	181	38
13	143	26	1	4	36	9	180	39
14	123	21	0	1	22	12	145	34
15	151	18	0	1	32	9	183	28
16	106	22	2	4	33	15	141	41
17	108	20	0	2	16	6	124	28
18	106	21	2	1	15	8	123	30
19	112	14	2	0	16	6	130	20
20	100	10	0	3	12	2	112	15
21	81	5	0	2	11	4	92	11
22	127	11	1	0	20	10	148	21
23	91	7	0	0	24	4	115	11
24	64	3	0	1	11	5	75	9
25	85	6	0	0	7	2	92	8
26	57	4	2	0	8	4	67	8
27	48	4	0	0	18	7	66	11

資料：建設水道課

(28) 地価調査・基準地価格・年度別比較表

各年7月1日現在

(価格:㎡)(単位:円・%)

基準値 番号	基準地の所在地番	平成14年		15		16		17		18		19		20	
		価格	上昇率	価格	上昇率	価格	上昇率	価格	上昇率	価格	上昇率	価格	上昇率	価格	上昇率
-1	御代田町大字御代田 字大林4108-1226	30,700	-9.7	27,700	-9.8	26,000	-6.1	25,000	-3.8	23,700	-5.2	23,100	-2.5	22,700	-1.7
-2	御代田町大字御代田 字休ヶ原2714-38	32,100	-9.8	29,000	-9.7	27,300	-5.9	26,300	-3.7	25,000	-4.9	24,300	-2.8	23,700	-2.5
-3	御代田町大字塩野 字西横辻3180-342	21,100	-11.3	19,200	-9.0	18,200	-5.2	17,700	-2.7	16,800	-5.1	16,000	-4.8	15,600	-2.5
5-1	御代田町大字御代田 字一里塚2484-3	54,800	-7.1	49,000	-10.6	44,000	-10.2	40,000	-9.1	36,500	-8.8	33,800	-7.4	31,400	-7.1
7-1	御代田町大字馬瀬口 字東原2093-5他1筆	43,800	-7.2	41,500	-5.3	40,300	-2.9	39,500	-2.0	38,700	-2.0	-	-	-	-
7-1	御代田町大字馬瀬口 字分杭1597-4	-	-	-	-	-	-	-	-	-	-	34,600	選定替	32,000	-7.5

基準値 番号	基準地の所在地番	21		22		23		24		25		26		27	
		価格	上昇率	価格	上昇率	価格	上昇率	価格	上昇率	価格	上昇率	価格	上昇率	価格	上昇率
-1	御代田町大字御代田 字大林4108-1226	21,800	-4.0	20,800	-4.6	20,200	-2.9	19,600	-3.0	19,100	-2.6	18,800	-1.6	18,600	-1.1
-2	御代田町大字御代田 字休ヶ原2714-38	23,100	-2.5	22,400	-3.0	21,700	-3.1	21,000	-3.2	20,600	-1.9	20,400	-1.0	20,200	-1.0
-3	御代田町大字塩野 字西横辻3180-342	15,000	-3.8	-	-	-	-	-	-	-	-	-	-	-	-
5-1	御代田町大字御代田 字一里塚2484-3	29,100	-7.3	27,100	-6.9	25,600	-5.5	24,400	-4.7	23,300	-4.5	22,500	-3.4	22,000	-2.2
7-1	御代田町大字馬瀬口 字分杭1597-4	29,600	-7.5	-	-	-	-	-	-	-	-	-	-	-	-
7-1	御代田町大字御代田 字一ノ沢4106-49-1	-	-	16,000	選定替	15,500	-3.1	15,000	-3.2	14,500	-3.3	14,100	-2.8	13,900	-1.4

※7-1については平成22年から変更
資料: 企画財政課(長野県地価調査書)

(29) 木造家屋の用途別棟数・床面積

(単位：棟・㎡)

年度・区分	項目	総数	専用住宅	共同住宅	併用住宅	普通旅館	事務所	店舗	公衆浴場	病院	工場	倉庫	土蔵	附属家
				寄宿舎		ホテル等	銀行							
8	棟数	6,287	4,281	70	151	157	66	81	2	3	55	67	140	1,214
	床面積	606,960	480,370	12,966	20,046	13,861	5,447	8,234	74	403	8,098	5,395	5,122	46,944
9	棟数	6,314	4,347	71	148	157	146		2	4	120		140	1,179
	床面積	617,967	491,741	13,324	19,950	13,861	14,002		73	1,249	13,160		5,122	45,485
10	棟数	6,341	4,402	71	146	157	146		2	3	116		139	1,159
	床面積	625,851	501,201	13,371	19,679	13,671	14,253		73	1,140	12,835		5,122	44,506
11	棟数	6,386	4,472	73	142	157	150		2	3	116		138	1,133
	床面積	637,542	512,281	14,267	19,233	14,106	14,557		73	1,140	12,902		5,080	43,903
12	棟数	6,446	4,547	74	141	152	149		2	3	117		138	1,123
	床面積	648,042	523,746	14,461	19,177	13,243	14,290		74	1,140	13,057		5,080	43,774
13	棟数	6,476	4,675	69	139	152	149		4	2	116		132	1,038
	床面積	659,718	535,863	15,774	19,213	13,467	14,435		74	1,140	13,057		5,006	41,689
14	棟数	6,485	4,624	78	142	153	149		3	2	117		135	1,082
	床面積	665,785	544,108	16,139	18,960	13,180	14,211		73	1,259	12,393		4,930	40,532
15	棟数	6,527	4,748	69	142	150	153		2	5	114		131	1,013
	床面積	677,849	555,768	16,139	19,756	13,180	14,503		74	1,457	12,193		4,893	39,886
16	棟数	6,575	4,825	68	141	157	155		2	4	112		132	979
	床面積	687,743	566,758	15,765	19,699	13,546	14,656		74	1,390	12,035		5,066	38,754
17	棟数	6,660	4,914	68	141	157	154		2	4	114		131	975
	床面積	639,645	518,642	15,765	19,863	13,545	14,625		74	1,390	12,115		4,991	38,635
18	棟数	6,716	4,975	74	138	157	153		2	4	114		131	968
	床面積	709,089	587,036	16,831	20,006	13,577	14,563		74	1,390	12,134		4,992	38,486
19	棟数	6,760	5,023	81	137	158	149		3	4	117		130	958
	床面積	717,342	594,051	18,736	19,789	13,657	14,464		202	1,390	12,284		4,965	37,804
20	棟数	6,810	5,082	82	137	155	150		3	4	116		130	951
	床面積	724,765	601,802	19,093	19,731	13,406	14,421		202	1,390	12,218		4,965	37,537
21	棟数	6,885	5,155	86	139	154	149		3	6	119		131	943
	床面積	737,108	611,485	21,194	19,872	13,152	14,308		202	2,361	12,360		5,005	37,169
22	棟数	6,944	5,215	96	139	154	150		3	7	119		130	931
	床面積	747,274	617,946	25,126	19,850	13,151	14,230		202	2,416	12,355		4,976	37,022
23	棟数	6,993	5,270	100	139	153	150		3	7	123		130	918
	床面積	755,576	625,318	27,427	19,986	12,549	14,374		202	2,416	12,082		4,927	36,295
24	棟数	7,039	5,335	107	137	137	149		3	7	121		129	914
	床面積	762,896	632,316	29,546	19,648	11,973	14,517		202	2,416	11,432		4,803	36,043
25	棟数	7,108	5,404	119	139	136	146		3	7	117		129	908
	床面積	774,402	640,697	33,864	20,317	11,627	14,357		202	2,416	10,258		4,803	35,861
26	棟数	7,172	5,458	128	141	135	150		3	7	117		129	904
	床面積	783,227	646,312	36,683	20,691	11,764	14,698		202	2,416	9,895		4,803	35,763
27	棟数	7,260	5,547	130	143	134	149		3	7	119		129	899
	床面積	792,645	655,681	37,166	20,806	11,691	14,659		202	2,416	9,837		4,803	35,384

資料：税務課(固定資産概要調査)

(30) 非木造家屋の用途別棟数・床面積

(単位：棟・㎡)

項目 年度・区分		総数	事務所・店舗等	住宅・アパート	病院・ホテル	劇場・娯楽場等	工場・倉庫	銀行	その他
8	棟数	2,664	188	813	41	1	571	1	1,049
	床面積	391,877	49,930	98,661	22,849	594	180,350	49	39,444
9	棟数	2,708	197	850	43		572		1,046
	床面積	406,169	51,704	106,870	25,610		181,900		40,085
10	棟数	2,720	201	877	42		570		1,030
	床面積	420,348	55,452	117,770	25,575		181,933		39,618
11	棟数	2,726	202	879	42	劇場・娯楽場等は、その他に含まれる	571	銀行は、事務所・店舗等に含まれる	1,032
	床面積	425,711	56,175	119,678	26,462		182,742		40,654
12	棟数	2,756	202	900	42		573		1,039
	床面積	435,630	56,387	123,833	26,462		187,127		41,821
13	棟数	2,774	203	914	41		581		1,035
	床面積	440,280	56,820	127,189	26,397		188,191		41,683
14	棟数	2,789	201	932	41		586		1,029
	床面積	451,786	56,898	131,356	26,397		195,128		42,007
15	棟数	2,809	200	950	43		593		1,023
	床面積	458,929	56,852	135,371	27,446		197,268		41,992
16	棟数	2,800	204	966	38		587		1,005
	床面積	462,128	59,750	138,349	24,119		198,170		41,740
17	棟数	2,805	202	971	39		585		1,008
	床面積	467,469	59,549	139,734	28,260		197,777		42,149
18	棟数	2,852	205	976	39		587		1,045
	床面積	483,627	59,923	142,140	28,260		199,781		53,523
19	棟数	2,873	205	988	40		599		1,041
	床面積	489,585	61,204	144,440	28,971		202,235		52,735
20	棟数	3,021	206	1,126	40		606		1,043
	床面積	505,492	61,049	158,386	29,029		204,087		52,941
21	棟数	3,035	207	1,141	40		616		1,031
	床面積	510,309	62,363	158,000	29,029		208,536		52,381
22	棟数	3,034	212	1,143	40		614		1,025
	床面積	522,048	64,899	161,804	29,029		214,104		52,212
23	棟数	3,047	213	1,148	40		626		1,020
	床面積	522,939	65,200	162,473	29,029		214,198		52,039
24	棟数	3,042	211	1,145	38		634		1,014
	床面積	518,433	64,942	159,935	27,714	213,955	51,887		
25	棟数	3,034	210	1,147	38	633	1,006		
	床面積	521,443	64,633	163,497	27,715	213,853	51,745		
26	棟数	3,034	212	1,153	38	629	1,002		
	床面積	519,710	64,102	163,081	27,794	213,302	51,431		
27	棟数	3,044	206	1,158	39	637	1,004		
	床面積	516,653	61,681	163,792	28,581	211,012	51,587		

資料：税務課（固定資産概要調書）

9. 水道・下水道・ガス



御代田町観光キャラクター
みよたん

(31) 水道別の給水状況

平成28年3月31日現在

(単位：人・戸・m³・%)

所管	水道名	建設年次	給水区域	計画給水人口	給水区域内		現在給水		平成27年度年間配水量(C)	平成27年度年間有収水量(D)	給水率 B/A	有収率 D/C
					世帯数	人口(A)	世帯数	人口(B)				
佐久水道	上水道		御代田(西軽井沢を除く)、馬瀬口の内桜ヶ丘の一部、伍賀地区	8,868	3,425	8,087	3,370	8,087	15,424,876	13,018,595	100.00	84.4
御代田町	御代田小沼水道	S30.3	小沼地区、西軽井沢	7,670	3,225	7,367	3,224	7,365	1,134,642	756,189	99.97	66.6
合 計				16,538	6,650	15,454	6,594	15,452	16,559,518	13,774,784	99.99	83.2

※ 佐久水道の有収率は、佐久水道全域の数字です。

資料：佐久水道企業団・建設水道課

(32) 下水道の整備状況

【公共下水道】

項目 年度	公共下水道					
	管渠延長 (m)	整備面積 (ha)	整備済区域 人口(人)	水洗化人口 (人)	水洗化率 (%)	処理水量 (m ³ /年)
平成 14 まで	89,725	530.5	8,053	5,621	69.8	592,106
15	102,911 (13,186)	595.9 (65.4)	8,878 (825)	6,461 (840)	72.8	675,930
16	113,718 (10,807)	651.4 (55.5)	11,447 (2,569)	7,199 (738)	62.9	763,668
17	120,549 (6,831)	684.8 (33.4)	11,828 (381)	7,828 (629)	66.2	819,884
18	127,894 (7,345)	718.3 (33.5)	12,366 (538)	9,326 (1,498)	75.4	916,366
19	132,263 (4,369)	739.9 (21.6)	12,525 (159)	9,812 (489)	78.3	963,307
20	133,474 (1,211)	749.4 (9.5)	12,695 (170)	10,270 (458)	80.9	973,276
21	135,203 (1,729)	757.6 (8.2)	12,747 (52)	10,474 (204)	82.2	999,292
22	135,328 (125)	757.7 (0.1)	12,747 (0)	10,840 (366)	85.0	1,062,604
23	135,328 (0)	757.7 (0)	12,841 (94)	11,176 (336)	87.0	1,117,685
24	135,464 (136)	758.5 (0.8)	12,946 (105)	11,413 (237)	88.2	1,132,943
25	136,110 (646)	760.1 (1.6)	13,072 (126)	11,665 (252)	89.2	1,141,830
26	136,210 (100)	760.6 (0.5)	13,011 (-61)	11,928 (263)	90.7	1,153,694
27	136,294 (84)	760.7 (0.1)	13,071 (60)	12,094 (166)	92.5	1,188,897

※上段は累計、下段()は単年度増加数値

<平成27年度末現在>

【農業集落排水整備状況】

整備面積 (ha)	管路延長 (m)	整備人口 (人)	水洗人口 (人)	処理水量 (m ³ /年)
17	5,775	519	514	40,348

<平成27年度末現在>

資料:建設水道課

(33) 都市ガス供給状況

(単位：m³・戸・%)

項目 年度	使用量	供給区域内 戸数	供給戸数					普及率
			総数	家庭用	商業用	工業用	その他	
6	414,793	3,421	857	837	10	—	10	25.1
7	411,061	3,435	865	849	7	—	9	25.2
8	409,769	3,449	859	843	7	—	9	24.9
9	416,553	3,462	880	863	7	—	10	25.4
10	405,139	3,512	899	880	8	—	11	25.6
11	413,565	3,519	905	886	8	—	11	25.7
12	421,970	3,531	913	894	8	—	11	25.9
13	415,483	3,542	938	918	9	—	11	26.5
14	425,865	3,556	968	947	9	—	12	27.2
15	426,998	3,595	966	945	9	—	12	26.9
16	440,504	3,869	968	946	9	1	12	25.0
17	474,813	3,903	967	943	9	2	13	24.8
18	472,455	3,713	956	925	16	2	13	25.7
19	992,936	3,440	954	923	15	3	13	27.7
20	2,041,975	3,688	941	909	15	4	13	25.5
21	1,842,978	3,665	945	912	15	5	13	25.7
22	2,067,746	5,595	941	906	14	5	16	16.8
23	2,136,844	5,660	933	895	14	5	19	16.4
24	2,069,923	5,223	991	948	14	6	23	18.9
25	2,082,376	5,319	984	938	14	6	26	18.4
26	1,818,578	6,209	973	924	16	6	27	15.7
27	1,541,908	5,648	958	910	15	6	27	17.0

資料：長野都市ガス㈱東信支店

10. 運輸・通信



御代田町観光キャラクター
みよたん

(34) 自動車保有台数

各年度末現在

(単位：台)

分類 年度	貨物	被けん引車	乗合	乗用	特種・特殊車	二輪車		軽三輪 軽四輪	計
						軽二輪	小型二輪		
8	1,225	3	43	4,958	398	—	172	3,212	10,008
9	1,255	3	39	5,154	222	—	171	3,277	10,118
10	1,234	4	31	5,390	225	—	172	3,350	10,402
11	1,243	5	28	5,561	259	—	186	3,511	10,788
12	1,239	4	27	5,697	288	—	189	3,641	11,081
13	1,221	3	18	5,858	299	—	196	3,768	11,360
14	1,171	3	18	5,923	304	—	204	3,906	11,526
15	1,132	3	20	5,997	297	—	192	4,021	11,659
16	1,081	2	17	6,048	299	—	184	4,240	11,869
17	1,097	2	16	6,229	308	225	192	4,715	12,782
18	1,076	2	17	6,140	316	230	199	4,879	12,857
19	1,064	2	12	6,083	315	230	217	5,069	12,990
20	999	2	13	6,002	304	257	223	5,233	13,031
21	981	2	13	6,031	290	260	235	5,331	13,141
22	967	3	14	6,063	279	252	250	5,418	13,243
23	968	3	11	6,103	277	251	248	5,539	13,397
24	957	3	13	6,176	267	248	264	5,667	13,592
25	964	3	14	6,196	269	252	274	5,874	13,843
26	967	5	14	6,178	270	268	283	6,220	14,200

※二輪車の内(軽二輪:125cc～250cc、小型二輪:250cc以上)

資料:北陸信越運輸局 長野運輸支局

(35) 駅北・西駐車場利用状況

(単位：台・円)

年度	項目	駅北		駅西	
		利用件数	収入額	利用件数	収入額
17		15,168	539,890	28	840,000
18		29,938	1,057,300	28	978,000
19		31,139	981,160	31	966,000
20		36,725	1,086,260	26	864,000
21		35,421	1,102,200	23	792,000
22		41,941	942,700	26	885,000
23		43,945	1,005,800	21	681,000
24		55,662	1,091,000	20	666,000
25		58,919	1,000,500	21	606,000
26		66,881	1,667,200	25	747,000
27		53,274	2,273,100	25	825,000

※H22年7月より1時間まで無料

資料：企画財政課

※駅西は年間契約

(36) しなの鉄道御代田駅乗降者人員 (人/日)

(単位：人)

年 度 \ 項 目	乗 降 者 総 数	定 期 外 乗 降 者	定 期 利 用 者
9	1,456		
10	1,452		
11	1,444		
12	1,408	570	838
13	1,399	569	830
14	1,351	515	836
15	1,333	523	810
16	1,272	495	777
17	1,278	479	799
18	1,266	481	785
19	1,234	475	759
20	1,297	483	814
21	1,230	457	773
22	1,231	459	772
23	1,273	475	798
24	1,294	486	808
25	1,359	487	872
26	1,470	560	910

※しなの鉄道は、平成9年10月1日開業

資料：しなの鉄道

※平成9年～平成11年の定期外・定期利用者別データはありません。

(37)町内バス乗降者数

(年間延べ人数単位 :人)

項目 年度	佐久御代田線 (御代田駅行)	佐久御代田線 (浅間病院行)	塩野線 (御代田駅行)	塩野線 (小諸駅行)	平原線 (桜ヶ丘団地行)	平原線 (小諸駅行)
20	1,173	1,263	424	495	588	554
21	1,166	1,508	423	463	480	524
22	748	1,272	367	217	457	604
23	844	1,324	352	246	399	606
24	792	998	258	234	379	552
25	1,005	1,230	249	258	377	510
26	1,502	1,983	340	216	314	473
27	1,835	2,913	330	231	181	369

資料:企画財政課

(38) 郵便物取扱状況

項目 年度	引受・配達別	内国郵便物		年 賀 郵便物(通)	選 挙 郵便物(通)	外国郵便物	
		通常(通)	小包(個)			通常(通)	小包(個)
8	引 受	4,435	31	277,772	184	90	4
	配 達	8,857	32	313,950	9,135	230	9
9	引 受	4,521	19	295,660	13,102	95	4
	配 達	8,706	12	311,546	12,977	250	10
10	引 受	2,585	11	271,386	—	92	4
	配 達	8,394	42	306,496	7,000	240	10
11	引 受	2,632	13	251,000	—	94	4
	配 達	8,512	41	277,542	12,870	260	11
12	引 受	2,407	12	290,796	0	82	4
	配 達	8,403	43	293,570	0	235	10
13	引 受	2,392	11	272,251	13,737	80	4
	配 達	8,280	40	293,878	16,634	230	9
14	引 受	2,544	15	274,399	—	73	6
	配 達	7,784	61	296,524	90	245	10
15	引 受	2,462	16	254,641	2,506	70	7
	配 達	7,621	58	295,658	6,107	256	8
16	引 受	2,652	14	251,494	—	65	8
	配 達	7,752	54	264,913	3,545	251	7
17	引 受	2,718	16	254,701	11,781	60	9
	配 達	7,689	57	267,492	16,161	248	8
18	引 受	2,634	16	247,275	5,000	58	8
	配 達	7,525	56	264,337	5,000	232	7
19	配 達	6,628	70	—	—	—	—
20	配 達	7,396	71	—	—	—	—
21	配 達	7,082	85	—	7,500	—	—
22	配 達	6,785	88	—	—	—	—
23	配 達	6,012	84	—	—	—	—
24	配 達	5,647	102	—	—	—	—
25	配 達	6,905	109	—	—	—	—
26	配 達	7,144	111	—	—	—	—

※内国・外国郵便物の取扱数は定例調査期間中の日平均、年賀・選挙郵便物は実数
平成19年10月郵政民営化に伴い、19年度以降は配達の内国郵便物の集計のみ。

【資料】：御代田郵便局(～18年度)
郵便事業株式会社 小諸支店(19年度～)

(39) 電話加入台数

(単位：台)

項目 年度	一般加入電話			着信用電話	公衆電話
	総数	事務用	住宅用		
8	6,352	1,831	4,521	16	79
9	6,329	1,750	4,579	12	77
10	6,165	1,650	4,515	12	
11	5,943	1,510	4,433	11	
12	5,673	1,404	4,269	13	
13	5,562	1,327	4,235	12	
14	5,647	1,264	4,383	12	57
15	5,777	1,264	4,513	12	45
16	5,894	1,252	4,642	12	38
17	5,959	1,224	4,735	11	29
18	6,003	1,221	4,782	11	21
19	5,431	1,131	4,300	11	21
20	4,770	1,037	3,733	12	18
21	4,398	975	3,423	12	18
22	4,044	910	3,134	11	18
23	3,757	847	2,910	11	15
24	3,475	787	2,688	10	15
25	3,288	752	2,536	10	15
26	3,067	686	2,381	7	12
27	2,918	623	2,295	7	10

※公衆電話はH14から再掲

資料：NTT東日本長野支店

(40) テレビ受信契約の状況

(単位：件)

年度 \ 項目	契 約 数	衛 星 放 送
10	3,308	708
11	3,416	830
12	3,514	913
13	3,570	1,013
14	3,791	1,116
15	3,774	1,098
16	3,771	1,218
17	3,720	1,229
18	3,849	1,285
19	3,956	1,353
20	4,043	1,392
21	4,187	1,490
22	4,347	1,607
23	4,464	1,721
24	4,564	1,836
25	4,652	1,944
26	4,848	2,071

※衛星放送契約数は再掲

資料：NHK長野放送局

11. 社会福祉



御代田町観光キャラクター
みよたん

(41) 生活保護の概況

(単位：戸・人)

年 度 \ 項 目	生活保護世帯数	保 護 人 員
8	21	30
9	22	31
10	26	38
11	23	39
12	25	36
13	33	53
14	34	58
15	33	52
16	28	45
17	27	44
18	31	47
19	35	51
20	36	50
21	39	57
22	35	53
23	30	44
24	32	42
25	32	42
26	36	46
27	35	41

資料：保健福祉課

(42) 療育手帳、身体障害者手帳および精神障害者手帳交付状況

(単位：人)

項目 年度	療育手帳		身体障害者手帳		精神障害者手帳		計	
	交付者数	年度末 該当者数	交付者数	年度末 該当者数	交付者数	年度末 該当者数	交付者数	年度末 該当者数
8	2	28	24	361	H14より新たに統計の対象とする。 ※精神障害者手帳H14年度末該当者数+H15交付者数-H15年度末該当者数=14については、新規交付者数でなく、更新手帳交付者数。		26	389
9	2	30	18	379			20	409
10	5	35	8	387			13	422
11	3	38	34	383			37	421
12	5	42	36	412			41	454
13	3	39	39	439			42	478
14	3	39	31	449	19	28	53	516
15	0	37	39	472	23	37	62	546
16	2	39	28	474	27	48	57	561
17	1	47	36	492	31	53	68	592
18	1	49	43	503	29	59	73	611
19	2	52	37	499	30	59	69	610
20	2	54	33	509	31	73	66	636
21	3	57	48	526	44	76	95	659
22	1	56	61	532	50	90	112	678
23	3	52	44	552	43	79	90	683
24	3	55	45	572	16	109	64	736
25	9	64	47	578	39	130	95	772
26	7	75	35	576	15	144	57	795

資料：保健福祉課

(43) 老人福祉の概況

(単位：クラブ・人)

年 度	項 目	老人クラブの状況		ねたきり老人数	ひとり暮らし老人数
		クラブ数	人 員		
8		20	1,565	53	149
9		20	1,535	53	150
10		20	1,530	55	198
11		20	1,476	59	198
12		20	1,433	55	194
13		20	1,397	77	198
14		20	1,362	85	183
15		20	1,362	98	171
16		20	1,280	105	159
17		20	1,240	110	161
18		20	1,221	115	165
19		20	1,121	114	162
20		20	1,227	115	165
21		20	1,034	126	171
22		20	1,034	127	175
23		20	1,017	138	166
24		20	1,021	144	171
25		20	949	138	177
26		20	891	147	179
27		20	918	134	179

資料：保健福祉課

(44) 保育園・幼稚園の状況

各年5月1日現在

(単位：人)

園名 年度	やまゆり保育園	雪窓保育園	たんぽぽ保育園	杉の子幼稚園 附属保育園つく しんぼ	保育園計	杉の子幼稚園	合計
10	74	167			241	145	386
11	91	155			246	122	368
12	95	166			261	130	391
13	103	168			271	126	397
14	113	171			284	131	415
15	121	182			303	135	438
16	118	189	22		329	131	460
17	123	196	24		343	150	493
18	117	186	25		328	163	491
19	116	177	28		321	177	498
20	112	197	19		328	164	492
21	116	184	20		320	149	469
22	120	161	15		296	146	442
23	110	156	21		287	144	431
24	106	167	25		298	151	449
25	91	184	23		298	130	428
26	99	168	25	7	299	132	431
27	99	167	24	17	307	111	418

資料：町民課(保育園)・企画財政課(幼稚園)学校基本調査

(45)児童館利用状況

(単位：人)

項目 年度	平和台					東原					大林				
	幼稚園	小学校	中学校	一般	児童クラブ	幼稚園	小学校	中学校	一般	児童クラブ	幼稚園	小学校	中学校	一般	児童クラブ
16	3,705	5,107	9	3,153	3,793	549	6,758	1	781	6,330	2,753	9,751	6	2,928	8,248
17	3,867	5,776	10	3,050	4,659	639	5,967	3	684	5,731	2,695	10,557	39	3,658	7,694
18	3,789	4,164	67	3,197	3,271	525	7,810	0	784	7,175	2,674	12,747	15	1,766	9,236
19	3,882	3,565	99	3,058	3,146	758	9,747	25	1,050	8,142	1,809	10,736	28	1,333	8,429
20	2,843	4,157	127	2,530	3,483	858	10,606	194	1,163	7,748	2,506	9,583	9	1,629	7,997
21	2,121	5,563	83	2,034	5,250	692	10,529	274	1,016	9,561	2,658	10,390	88	1,642	9,370
22	2,291	4,423	16	1,864	4,112	543	9,777	142	929	9,444	2,326	11,928	1	1,661	11,348
23	2,133	4,346	42	1,882	4,137	601	11,792	156	1,018	11,664	1,937	11,012	11	1,434	9,962
24	2,566	5,553	30	2,313	5,471	806	11,915	80	1,229	11,684	1,753	10,082	17	1,248	9,144
25	2,198	5,672	16	2,027	5,440	845	10,228	40	1,105	9,984	1,776	10,189	19	1,357	9,611
26	2,417	5,600	25	2,125	5,409	965	8,337	2	1,164	8,234	1,640	11,365	19	1,262	10,926
27	2,182	5,364	57	2,024	5,124	783	8,569	18	963	8,376	980	11,054	14	848	10,896

資料：町民課

(46) 児童手当・子ども手当の支給状況

(単位：件・千円)

項目 年度	児童手当 受給者	支払総額	被用者分 (社保)	非被用者 (国保)	特例給付	被用者就 学前特例 給付	非被用者就学 前特例給付	調整額
20	20,981	137,390	32,900	14,470	480	65,310	24,230	—
21	20,646	134,930	29,950	12,860	430	66,360	24,710	620
22	3,544	23,135	4,950	1,920	100	11,710	4,455	—
24	21,848	242,245	184,545	55,435	—	1,900	365	—
24	特別措置法							
	2,346	50,595	38,290	12,305				
25	26,088	287,950	216,890	67,560	3,500	2,095	420	—
26	25,951	286,265	215,015	67,540	3,710	1,775	460	—
27	25,832	284,955	212,790	67,320	4,420	2,075	530	—
項目 年度	子ども手当 受給額	支払総額	被用者分 (社保)	非被用者 (国保)	調整額			
22	21,813	283,803	212,524	71,045	234			
23	26,388	326,820	246,463	80,357	—			

資料：町民課

(47)タクシー利用助成券実施状況

★一般

(単位：人・円・枚)

項目 年度	購入人数	町助成額	利用枚数	
			軽井沢観光	松葉タクシー
20	202	1,502,130	975	1,281
21	204	2,515,010	1,537	2,117
22	228	3,045,560	1,818	2,348
23	272	3,643,000	2,206	2,597
24	311	4,177,580	2,547	2,828
25	326	4,098,640	2,581	2,732
26	322	4,024,040	2,771	2,479
27	342	4,190,400	3,086	2,393

※H23年8月1日より対象年齢を70歳以上に引き下げ

資料：企画財政課

★福祉

(単位：人)

項目 年度	購入人数	利用枚数	
		軽井沢観光	松葉タクシー
21	20	134	90
22	28	211	156
23	23	257	151
24	10	149	86
25	16	128	11
26	12	64	95
27	11	52	119

資料：保健福祉課

(48) 東北信市町村交通災害共済の加入及び見舞金の支払状況

項目 年度	加入者数 (人)	加入率 (%)	見舞金支払件数 (件)	見舞金支払額 (円)
20	4,625	32.5	32	1,678,200
21	4,388	30.9	57	1,425,300
22	4,120	28.9	31	1,873,440
23	3,984	27	24	637,980
24	4,046	27.2	10	562,420
25	4,235	28.4	16	698,820
26	4,192	27.9	29	1,734,296
27	4,308	28.7	17	854,000

資料：総務課

12. 保健衛生



御代田町観光キャラクター
みよたん

(49) 被保險者数

(単位：人)

項目 年度	被保險者数			付加保険料被保險者		保険料免除者数	
	第1号被保險者	任意加入	第3号被保險者	強 制	任 意	法廷免除	申請免除
8	1,938	22	1,036	85	24	64	252
9	1,960	22	1,055	77	25	57	230
10	2,028	23	1,092	73	23	61	346
11	2,169	21	1,095	72	22	61	389
12	2,151	22	1,138	71	17	66	359
13	2,365	11	1,103	37	38	66	545
14	2,564	16	1,110	29	39	70	224
15	2,581	18	1,118	29	43	70	332
16	2,633	24	1,130	34	53	69	361
17	2,573	23	1,176	34	54	66	321
18	2,434	15	1,176	31	57	69	362
19	2,435	17	1,174	29	63	66	480
20	2,417	19	1,180	30	56	68	420
21	2,396	18	1,163	29	61	65	509
22	2,326	31	1,181	27	79	68	503
23	2,312	27	1,196	25	80	68	485
24	2,279	33	1,151	28	80	81	474
25	2,183	33	1,167	24	78	86	485
26	2,036	34	1,160	24	73	81	509

資料：保健福祉課

(50) 基礎年金受給状況

(単位：人・千円)

項目 年度	老齢基礎年金		障害基礎年金		遺族基礎年金	
	受給者	年金額	受給者	年金額	受給者	年金額
8	733	493,949	111	102,577	29	21,057
9	850	581,672	110	101,006	29	21,390
10	973	681,024	116	107,849	26	21,883
11	1,085	766,365	119	111,964	27	22,584
12	1,206	854,078	128	119,835	36	27,311
13	1,363	967,701	132	119,992	38	29,151
14	1,485	1,053,408	136	126,316	35	28,269
15	1,610	1,131,892	143	131,361	32	25,276
16	1,721	1,204,468	163	148,576	28	21,899
17	1,852	1,294,934	165	149,645	27	21,441
18	1,981	1,379,470	173	156,107	27	22,548
19	2,136	1,489,602	171	152,119	37	29,167
20	2,314	1,611,166	172	153,367	37	28,375
21	2,464	1,710,171	183	162,339	30	22,179
22	2,593	1,797,004	172	151,388	37	27,995
23	2,743	1,897,341	199	173,774	34	24,907
24	2,930	2,023,780	215	186,720	30	20,557
25	3,106	2,148,696	222	192,312	28	20,101
26	3,296	2,248,849	223	190,158	28	20,782

資料：保健福祉課

(51) 国保税調定額(現年分)の推移

(単位：円・%)

年 度	項 目	1世帯当たり	前年比	1人当たり	前年比
8		150,276	92	65,983	94
9		150,067	99	66,993	101
10		154,422	103	70,559	105
11		143,161	98	66,010	94
12		132,301	92	61,131	93
13		132,085	99	61,708	99
14		136,012	103	63,840	103
15		125,080	92	59,341	93
16		140,373	112	67,554	114
17		174,866	125	85,248	126
18		165,360	95	82,408	97
19		169,559	103	85,868	104
20		177,106	104	92,709	108
21		174,814	99	93,048	100
22		158,898	91	86,067	92
23		164,441	103	88,846	103
24		159,103	97	88,070	99
25		149,313	94	84,245	96
26		187,365	125	107,078	127
27		186,049	99	107,252	100

資料：税務課

(52) 拠出制国民年金受給状況

(単位：人・千円)

項目 年度	老 齡 年 金		通算老齡年金		障害者年金		母 子 年 金		遺 児 年 金		寡 婦 年 金	
	受給者	年金額	受給者	年金額	受給者	年金額	受給者	年金額	受給者	年金額	受給者	年金額
8	829	370,626	249	50,648	34	30,075	2	1,797	—	—	7	3,485
9	805	361,659	242	49,497	30	26,118	1	1,012	—	—	7	3,485
10	763	347,422	239	49,929	28	24,785	1	1,030	—	—	8	4,285
11	734	339,216	231	48,866	27	23,925	1	1,035	—	—	7	3,707
12	696	321,590	227	48,262	25	22,317	0	0	—	—	6	3,104
13	670	309,835	219	46,143	24	21,513	0	0	—	—	6	3,006
14	642	296,871	213	45,329	24	21,513	0	0	—	—	6	3,047
15	577	265,835	210	44,409	20	17,933	0	0	—	—	4	1,970
16	543	250,488	206	43,035	20	17,876	—	—	—	—	3	1,405
17	508	234,869	195	41,053	20	17,876	—	—	—	—	3	1,406
18	466	216,095	190	40,190	20	17,822	—	—	—	—	3	1,402
19	426	198,423	180	32,248	16	13,861	—	—	—	—	4	1,853
20	392	183,898	165	35,200	15	13,069	—	—	—	—	2	927
21	351	166,123	158	33,582	13	11,287	—	—	—	—	1	452
22	306	144,526	153	32,970	13	11,287	—	—	—	—	0	0
23	269	128,528	142	30,475	12	10,256	—	—	—	—	1	450
24	244	118,191	132	28,272	11	9,241	—	—	—	—	1	449
25	223	109,381	111	24,622	10	8,447	—	—	—	—	1	449
26	202	97,780	96	21,086	10	8,308	—	—	—	—	1	441

資料：保健福祉課

(53) 老齡福祉年金支給状況

(単位：人・千円)

年度 \ 項目	全額支給	一部支給	全額停止	合計	年金額
8	44	3	7	54	18,648
9	38	5	6	49	16,657
10	26	6	8	40	12,339
11	19	5	6	30	9,205
12	19	5	5	29	8,382
13	16	3	4	23	6,819
14	13	1	6	19	5,054
15	8	1	5	14	3,583
16	5	1	4	10	2,443
17	3	0	4	7	1,221
18	2	0	2	4	811
19	2	0	3	5	811
20	1	0	3	4	405
21	0	0	3	3	0
22	0	0	2	2	0
23	0	0	3	3	0
24	0	0	3	3	0
25	0	0	3	3	0
26	0	0	3	3	0

資料：保健福祉課

(54) 国民健康保険・被保険者及び世帯の推移

各年3月31日現在

(単位：人・戸・%)

項目 年度	総世帯数	総人口	国保加入者数		加入率		1世帯当たり 被保険者数
			世帯数	被保険者	世帯数	被保険者	
9	4,610	12,842	1,968	(1,048)4,446	43	35.0	2.26
10	4,732	13,012	2,031	(1,124)4,492	43	35.0	2.21
11	4,852	13,263	2,132	(1,190)4,655	43	35.0	2.18
12	4,945	13,452	2,264	(1,301)4,860	46	36.1	2.16
13	5,075	13,697	2,431	(1,383)5,226	48	38.2	2.15
14	5,236	13,945	2,599	(1,410)5,517	50	39.6	2.12
15	5,299	14,080	2,724	(1,372)5,742	51	40.8	2.11
16	5,386	14,208	2,797	(1,332)5,812	52	40.9	2.08
17	5,435	14,200	2,849	(1,294)5,844	52	41.2	2.05
18	5,502	14,249	2,877	(1,250)5,733	52	40.1	1.99
19	5,600	14,331	2,919	(1,205)5,764	52	40.2	1.97
20	5,703	14,433	2,398	4,581	32	42.0	1.91
21	5,861	14,616	2,400	4,509	41	30.8	1.88
22	6,342	15,163	2,419	4,466	38.1	29.5	1.85
23	6,423	15,238	2,454	4,542	38.2	29.8	1.85
24	6,399	15,329	2,508	4,530	39.2	29.6	1.81
25	6,519	15,421	2,547	4,512	39.1	29.3	1.77
27	6,528	15,424	2,464	4,302	37.7	27.9	1.75

※()内は、老人数

資料：保健福祉課(国保事業年報)

(55) 国民健康保険医療費の状況

(単位：人・%)

項目 年度	医療費総額 (老人医療費を除く)		医療費総額		一人当り医療費	
	金額(千円)	前年比(%)	一般分 (千円)	退職分 (千円)	一般 (円)	退職 (円)
9	569,867	102.4	476,462	93,405	155,707	276,346
10	558,889	98.1	447,318	111,571	149,056	304,008
11	589,055	105.4	454,766	134,289	149,006	325,155
12	614,314	104.3	485,503	128,811	156,816	280,024
13	622,586	101.4	487,151	135,435	151,571	291,258
14	639,585	102.7	514,665	124,920	163,413	286,950
15	739,309	115.6	580,428	158,881	156,788	299,210
16	821,219	111.1	640,769	180,450	164,468	308,990
17	882,971	107.5	690,443	192,528	175,775	309,531
18	940,786	106.5	701,439	239,347	182,524	351,981
19	993,757	105.6	746,142	247,615	193,201	352,258
20	1,005,385	101.1	968,758	36,627	221,379	178,670
21	1,076,470	107.1	1,014,148	62,322	234,539	273,342
22	1,071,331	98.8	960,233	111,098	234,032	306,055
23	1,126,135	105.1	1,021,409	104,726	244,825	283,044
24	1,197,588	106.3	1,088,421	109,167	258,410	343,292
25	1,217,829	101.7	1,111,611	106,218	262,917	374,007
26	1,308,776	107.5	1,221,126	87,650	301,289	352,008

資料：保健福祉課(国保事業年報)

(56) 予防接種者数

(単位：人)

項目 年度	日本脳炎	三種混合	風しん	麻しん	ポリオ生 ワクチン	二種混 合(ジフテリア ・破傷風)	高齢者イ ンフルエ ンザ	B C G	ツベル クリン
7	291	503	297	99	222	158	—	327	478
8	576	648	271	115	243	161	—	331	590
9	658	638	324	111	235	144	—	393	616
10	682	528	305	131	250	172	—	367	589
11	624	543	253	130	257	175	—	402	654
12	658	495	259	116	267	161	—	305	616
13	669	673	310	125	311	155	376	316	592
14	747	817	165	172	283	140	899	370	610
15	749	829	145	139	346	118	1,240	245	262
16	591	567	201	236	326	167	1,473	202	238
17	135	645	276	188	303	131	1,536	176	0
18	2	551	(8)	(2)	297	129	1,558	165	—
19	1	565			300	139	1,727	135	—
20	7	516	344		258	135	1,910	121	—
21	34	494			249	158	1,679	118	—
22	362	515	579		243	149	1,894	112	—
23	1,107	485	523		207	164	1,834	126	

※平成18年度以降は麻しん・風しん混合、()内は単独接種

資料：保健福祉課

項目 年度	日本脳炎	三種混合	四種混合	風しん 麻しん	ポリオワクチ ン(H24.9～ 生から不活 化へ)	二種混 合(ジフテリア ・破傷風)	高齢者イ ンフルエ ンザ	B C G	ヒブ	小児用肺 炎球菌	子宮頸がん	水痘	成人用 (高齢者) 肺炎球菌
24	795	427	70	370	468	173	1,828	110	—	—	—	—	—
25	539	124	373	240	124	184	1,911	71	523	381	²² (接種差控え)	—	—
26	524	35	491	247	70	151	1,945	78	497	498	0	286	460
27	465	10	488	203	17	156	1,888	133	504	496	0	281	327

※三種混合・四種混合は延べ人数

資料：保健福祉課

(57) 介護保険事業の状況

項目 年度	第1号被 保険者数 (人)	要介護・要支援認定者数 (人)								居宅介護・支援サービス		施設介護サービス		高額介護サービス	
		要支援1	要支援2	要介護1	要介護2	要介護3	要介護4	要介護5	計	件数 (件)	給付費 (千円)	件数 (件)	給付費 (千円)	件数 (件)	給付費 (千円)
14	2,523	—	39	103	66	50	44	40	342	7,294	259,103	790	243,527	452	3,286
15	2,581	—	47	120	53	55	50	48	373	8,526	303,278	919	272,753	490	3,384
16	2,664	—	47	118	63	78	55	50	411	9,147	341,501	1,172	351,042	780	5,870
17	2,749	—	50	127	73	71	56	54	431	10,279	393,595	1,267	355,833	669	5,046
18	2,856	33	41	91	88	68	63	48	432	9,912	336,993	1,204	312,867	1,260	11,912
19	2,936	29	39	87	89	73	68	46	431	9,332	322,615	1,211	313,638	1,237	12,567
20	3,033	27	47	89	94	67	61	54	439	9,747	337,020	1,267	330,108	1,354	14,101
21	3,086	24	39	87	95	73	63	59	440	9,994	348,756	1,228	329,269	1,419	15,514
22	3,122	31	35	66	100	65	60	57	414	9,078	334,269	1,170	303,835	1,317	13,625
23	3,209	37	34	81	92	72	62	75	453	9,719	387,511	1,244	325,418	1,373	14,834
24	3,358	31	33	82	115	85	53	84	483	11,023	422,612	1,329	343,153	1,429	15,345
25	3,476	33	35	101	84	86	57	76	472	11,502	431,571	1,395	359,970	1,560	16,429
26	3,661	24	31	95	105	68	69	72	464	11,526	439,927	1,299	335,890	1,559	16,022

資料：保健福祉課

(58) 国民健康保険給付の状況

項目 年度	診療費		療養費		高額療養費		葬祭費	出産育児一時金		
	件数(件)	金額(円)	件数(件)	金額(円)	件数(件)	金額(円)	件数(件)	金額(千円)	件数(件)	金額(千円)
17	7,337	151,578,370	142	1,209,987	163	9,689,419	71	1,420	53	15,900
	25,965	555,817,035	670	5,820,065	636	47,932,166				
18	8,124	192,568,280	156	1,333,242	226	14,611,498	73	1,460	38	12,400
	27,009	563,295,797	780	6,116,816	645	58,223,135				
19	8,955	196,478,820	184	1,740,035	273	12,175,146	78	1,560	21	7,350
	27,508	595,934,870	1,446	11,308,282	640	54,591,282				
20	1,459	29,237,650	39	355,803	62	2,208,358	20	400	34	12,050
	34,841	777,155,715	813	5,994,234	1,069	78,736,191				
21	2,205	48,059,690	64	505,855	51	5,023,561	22	590	19	7,420
	33,953	813,699,724	983	7,299,426	1,263	90,420,119				
22	3,421	89,490,350	94	729,904	102	11,167,044	19	570	20	8,370
	32,628	760,736,490	979	7,664,113	1,104	83,704,197				
23	3,627	77,947,180	95	1,001,514	107	11,108,348	18	540	15	6,300
	32,825	804,072,182	1,059	8,675,423	1,166	85,247,521				
24	3,081	87,259,590	55	426,857	125	13,122,362	17	510	16	6,720
	33,625	865,951,790	1,099	9,393,661	1,472	98,833,434				
25	2,858	85,822,630	38	191,444	136	13,765,276	20	600	19	7,980
	34,589	864,015,708	1,093	8,916,100	1,514	99,435,125				
26	2,569	67,607,540	25	144,279	128	9,434,781	15	450	14	5,880
	34,573	968,051,310	1,112	10,388,808	1,719	130,542,523				

※上段は退職分

資料:保健福祉課

(59) 後期高齢者医療保険の状況

項目 年度	被保険者	保険料		療養の給付		療養費		葬祭費		高額療養費	
	人数(人)	調定額(円)	被保険者 1人当たり(円)	件数(件)	金額(千円)	件数(件)	金額(千円)	件数(件)	金額(千円)	件数(件)	金額(千円)
20	1,617	65,376,200	58,336	32,832	855,641	288	2,529	89	4,450	504	6,852
21	1,645	64,218,100	58,221	36,811	981,614	434	4,968	97	4,850	604	8,880
22	1,681	64,608,400	58,075	37,186	1,071,319	525	6,575	119	5,950	690	10,445
23	1,713	69,663,900	60,127	38,594	1,094,921	648	7,417	111	5,550	708	11,305
24	1,758	78,589,400	67,830	39,164	1,145,751	580	7,409	85	4,250	701	10,999
25	1,801	78,325,000	67,602	40,988	1,223,188	617	9,022	115	5,750	934	10,041
26	1,820	91,144,000	76,130	43,282	1,374,903	727	9,981	123	6,150	875	10,365

資料:長野県後期高齢者広域連合

(60) し尿処理状況

(単位:kl)

項目 年度	し尿	浄化槽汚泥	農業集落排水汚泥	合計
18	2,926	1,297	200	4,423
19	2,527	1,273	144	3,944
20	2,379	1,134	166	3,679
21	2,125	950	184	3,259
22	2,059	953	193	3,205
23	1,867	781	176	2,824
24	1,744	973	151	2,868
25	1,607	968	166	2,741
26	1,456	742	124	2,322
27	1,461	697	134	2,292

資料:町民課

(61) 犬登録状況等

項目 年度	登録数(頭)	狂犬病注射 実施率(%)
21	1,087	85.9%
22	1,061	85.8%
23	1,051	87.9%
24	1,067	87.3%
25	1,075	86.3%
26	1,079	87.4%
27	1,068	85.6%

資料:町民課

(62)河川水質検査結果

年度	項目	繰矢川 上流	繰矢川 下流	久保沢川 上流	久保沢川 下流	広戸用水 上流	広戸用水 下流	湯川 上流	湯川 下流	児玉用水 上流	児玉用水 下流	濁川 上流	濁川 下流	濁川 工場排水 出口	除沢 上流	除沢 下流
20	pH値	7.6	8.2	8.1	8.0	7.9	8.7	7.9	8.0	7.6	8.2	8.1	8.2	7.8	8.5	7.9
	BOD	2.6	2.6	0.8	1.2	0.9	0.8	0.7	0.6	0.8	1.1	8.9	1.6	2.2	1.6	2.1
	SS	9	11	12	11	12	4	10	12	25	18	120	51	6	6	7
21	pH値	7.5	8.0	8.3	8.1	8.2	9.0	8.1	8.4	8.2	8.2	8.1	8.2	7.8	8.2	7.9
	BOD	0.6	3.7	<0.5	2.6	0.7	1.3	0.9	1.2	1.3	1.1	5.8	2.6	<0.5	0.9	1.8
	SS	4	10	7	13	16	7	15	8	8	10	110	24	6	5	6
22	pH値	7.5	8.2	8.2	8.1	8.0	8.7	8.2	8.5	8.1	7.9	8.1	8.2	7.8	8.0	7.6
	BOD	<0.5	0.8	0.6	2.0	0.5	0.8	0.6	0.9	1.1	0.6	1.4	1.0	2.5	1.1	2.6
	SS	4	6	6	11	9	12	3	5	13	10	96	28	4	4	8
23	pH値	7.5	8.1	8.3	8.1	9.0	8.0	8.0	8.0	8.0	8.3	8.1	8.2	7.7	8.2	7.7
	BOD	<0.5	1.1	<0.5	0.6	<0.5	<0.5	<0.5	<0.5	<0.5	<0.5	0.9	<0.5	2.1	0.7	2.1
	SS	4	6	7	10	10	4	4	5	5	8	91	20	2	16	3
24	pH値	7.6	8.2	8.4	8.2	8.1	8.8	8.5	8.6	8.1	8.1	8.1	8.1	7.7	8.0	7.7
	BOD	0.6	2.1	0.9	1.0	<0.5	0.6	0.5	0.6	<0.5	<0.5	10	1.4	4.3	1.3	1
	SS	8	7	9	14	8	1	3	5	9	14	93	11	5	20	5
25	pH値	7.7	8.3	8.6	8.3	8.2	8.9	8.4	8.5	8.2	8.3	8.3	8.4	7.9	8.0	8.0
	BOD	<0.5	5.7	<0.5	0.5	<0.5	0.6	0.6	0.6	0.5	0.7	3.0	2.8	1.3	1.6	0.7
	SS	6	9	5	14	7	5	3	5	6	7	87	44	2	20	5
26	pH値	7.4	8.1	8.1	8	7.9	8.6	8.1	8.1	8.1	8.1	8.2	8.2	7.8	8.1	7.7
	BOD	<0.5	2.7	1.1	1.6	0.6	1.0	0.8	0.7	0.9	0.9	3.9	1.9	1.3	1.1	1.7
	SS	4	12	21	16	8	17	2	3	6	12	95	23	2	54	21
27	pH値	7.5	7.9	8.1	7.9	7.7	8.4	7.8	7.9	8	8.1	8.1	8.1	7.8	8.2	7.7
	BOD	<0.5	1.6	0.9	3.9	<0.5	0.6	0.6	0.8	0.7	0.8	3.6	2.3	1.2	1.1	1.2
	SS	3	8	9	91	8	12	3	4	7	9	110	33	2	2	2

資料:町民課

※数字の前にくが付いているのは、定量下限値未満

	単位	基準値	意味
pH値	なし	6.5~8.5	酸性・アルカリ性の度合い。数値が低ければ酸性、高ければアルカリ性が強い。
BOD	mg/l	2以下	生物化学的酸素要求量。水中の有機物などの量を、その酸化分解のために微生物が必要とする酸素の量で表したものの、この値が大きいくほど、その水質は悪いと言える。
SS	mg/l	25以下	浮遊物質。水中に浮遊する粒径2mm以下の不溶性物質。懸濁物質とも呼ばれる。

(63) ごみ発生量の状況

(単位：t)

項目 年度	家庭系ごみ			事業系ごみ			合計		
	可燃	不燃	計	可燃	不燃	計	可燃	不燃	計
7	719	689	1,407	712	493	1,205	1,431	1,181	2,612
8	786	730	1,516	767	511	1,278	1,553	1,241	2,794
9	855	770	1,625	840	548	1,388	1,695	1,318	3,013
10	547	409	956	953	53	1,006	1,500	462	1,962
11	593	443	1,036	1,239	48	1,287	1,832	491	2,323
12	630	524	1,154	1,070	52	1,122	1,700	576	2,276
13	840	487	1,327	1,110	67	1,177	1,950	554	2,504
14	950	351	1,301	1,037	43	1,080	1,987	394	2,381
15	627	383	1,010	821	162	983	1,448	545	1,993
16	666	267	933	863	56	919	1,529	323	1,852
17	723	275	998	856	50	906	1,579	325	1,904
18	713	292	1,005	696	49	745	1,409	341	1,750
19	676	311	987	623	41	664	1,299	352	1,651
20	669	123	792	629	32	661	1,298	155	1,453
21	687	152	839	621	31	652	1,308	183	1,491
22	733	140	873	594	35	629	1,327	175	1,502
23	778	139	917	605	27	632	1,383	166	1,549
24	809	125	934	612	33	645	1,421	158	1,579
25	806	130	936	606	30	636	1,412	160	1,572
26	849	121	970	601	28	629	1,450	148	1,598
27	867	94	961	607	29	636	1,474	123	1,597

資料：町民課

13. 教育・文化・観光



御代田町観光キャラクター
みよたん

(64) 編成方式別学級数

各年5月1日現在

【小学校】

項目 年度	総数	学校	単式学級						75条の学級			
			計	1学年	2学年	3学年	4学年	5学年	6学年	計	知的障害	情緒障害
13	31	南小学校	18	3	3	4	2	3	3	1	2	0
		北小学校	12	2	2	2	2	2	2	0	0	0
14	31	南小学校	18	3	3	3	4	2	3	1	1	0
		北小学校	12	2	2	2	2	2	2	0	0	0
15	31	南小学校	18	3	3	3	3	4	2	1	1	0
		北小学校	12	2	2	2	2	2	2	0	0	0
16	33	南小学校	19	3	3	3	3	3	4	2	2	0
		北小学校	12	2	2	2	2	2	2	0	0	0
17	32	南小学校	18	3	3	3	3	3	3	2	1	0
		北小学校	12	2	2	2	2	2	2	0	1	0
18	32	南小学校	18	3	3	3	3	3	3	1	1	0
		北小学校	12	2	2	2	2	2	2	1	1	0
19	32	南小学校	18	3	3	3	3	3	3	1	1	0
		北小学校	12	2	2	2	2	2	2	1	1	0
20	33	南小学校	18	3	3	3	3	3	3	2	1	1
		北小学校	12	2	2	2	2	2	2	1	1	0
21	35	南小学校	20	4	3	4	3	3	3	2	1	1
		北小学校	12	2	2	2	2	2	2	1	1	0
22	36	南小学校	21	4	4	3	4	3	3	2	1	1
		北小学校	12	2	2	2	2	2	2	1	1	0
23	38	南小学校	21	3	4	4	3	4	3	3	2	1
		北小学校	12	2	2	2	2	2	2	2	1	1
24	38	南小学校	20	3	3	4	3	3	4	3	2	1
		北小学校	13	2	3	2	2	2	2	2	1	1
25	35	南小学校	18	3	3	3	3	3	3	3	2	1
		北小学校	12	2	2	2	2	2	2	2	1	1
26	35	南小学校	18	3	3	3	3	3	3	3	2	1
		北小学校	12	2	2	2	2	2	2	2	1	1
27	35	南小学校	18	3	3	3	3	3	3	3	2	1
		北小学校	12	2	2	2	2	2	2	2	1	1
28	38	南小学校	19	3	3	3	3	4	3	4	2	2
		北小学校	12	2	2	2	2	2	2	2	1	1

資料：企画財政課(学校基本調査)

(65) 学年別児童数

各年5月1日現在

【小学校】

項目 年度	総数			学校	計	1学級当 たり児童 数	1学年		2学年		3学年		4学年		5学年		6学年	
	計	男	女				男	女	男	女	男	女	男	女	男	女	男	女
13	868	450	418	南小学校	570	※31.6	46	38	53	32	64	60	38	32	49	54	56	48
				北小学校	298	※24.8	19	27	21	30	25	16	30	27	24	26	25	28
14	865	453	412	南小学校	563	※31.2	49	35	46	40	53	35	66	60	39	34	51	55
				北小学校	302	※25.2	28	26	18	27	21	31	27	15	30	28	25	26
15	854	452	402	南小学校	552	※30.6	45	47	51	34	47	40	55	33	66	61	40	33
				北小学校	302	※25.2	19	27	29	26	19	26	21	31	28	16	32	28
16	868	465	403	南小学校	570	※29.9	63	39	45	48	50	32	45	40	52	33	64	59
				北小学校	298	※24.8	32	26	19	27	29	27	18	26	20	29	28	17
17	842	446	396	南小学校	548	※30.3	55	48	61	40	45	48	49	35	43	41	51	32
				北小学校	294	※24.4	20	20	34	27	19	26	31	25	18	26	20	28
18	871	457	414	南小学校	565	※31.2	52	47	56	47	61	38	45	49	47	36	45	42
				北小学校	306	※25.3	27	30	22	20	33	26	18	26	33	27	18	26
19	901	488	413	南小学校	580	※32.2	60	45	53	48	57	47	58	37	44	52	46	33
				北小学校	321	※26.7	33	22	28	29	21	21	35	27	20	26	33	26
20	934	503	431	南小学校	608	※33.5	50	50	58	47	53	50	59	45	57	38	45	56
				北小学校	326	※27.1	44	17	33	24	28	29	21	22	35	27	20	26
21	954	525	429	南小学校	619	※30.7	58	52	48	50	60	48	53	48	59	46	58	39
				北小学校	335	※27.8	26	28	45	17	33	23	28	29	22	22	35	27
22	964	514	450	南小学校	646	※30.3	49	62	59	51	53	50	62	48	55	50	59	48
				北小学校	318	※26.2	24	24	27	27	42	17	34	23	28	29	22	21
23	984	524	460	南小学校	637	※29.7	49	47	48	61	57	52	53	50	63	48	57	52
				北小学校	347	※28.4	38	33	27	24	27	26	42	16	33	23	30	28
24	998	531	467	南小学校	638	※31.2	51	58	49	48	47	62	56	48	55	52	64	48
				北小学校	360	※27.1	36	24	40	34	30	26	28	27	42	17	33	23
25	988	513	475	南小学校	627	※34.0	44	55	49	57	52	52	47	60	55	48	56	52
				北小学校	361	※29.6	31	27	38	23	40	31	32	26	27	26	42	18
26	953	485	468	南小学校	614	※33.4	53	44	44	58	51	54	51	52	45	59	56	47
				北小学校	339	※27.8	21	23	31	27	36	23	40	31	31	25	26	25
27	954	486	468	南小学校	613	※33.1	48	41	55	46	44	58	52	57	52	53	47	60
				北小学校	341	※27.9	29	23	21	23	32	27	36	24	40	31	30	25
28	936	484	452	南小学校	604	※30.6	41	48	48	39	58	50	43	59	55	58	53	52
				北小学校	332	※27.2	28	20	29	22	21	23	31	27	37	23	40	31

※は(総児童数-75条の児童数)÷学級数

資料：企画財政課(学校基本調査)

(66) 編成方式別学級数

各年5月1日現在

【中学校】

項目 年度	合計	単式学級				75条の学級		
		計	1学年	2学年	3学年	計	知的障害	情緒障害
13	16	14	4	5	5	2	1	1
14	15	13	4	4	5	2	1	1
15	14	12	4	4	4	2	1	1
16	13	11	3	4	4	2	1	1
17	12	11	4	3	4	1	1	0
18	13	12	4	4	4	1	1	0
19	14	13	4	4	5	1	1	0
20	13	12	4	4	4	1	1	0
21	14	12	4	4	4	2	1	1
22	14	12	4	4	4	2	1	1
23	15	13	5	4	4	2	1	1
24	16	14	5	5	4	2	1	1
25	17	15	5	5	5	2	1	1
26	17	15	5	5	5	2	1	1
27	17	15	5	5	5	2	1	1
28	17	15	5	5	5	2	1	1

資料：企画財政課(学校基本調査)

(67) 学年別生徒数

各年5月1日現在

【中学校】

項目 年度	総 数			1学級当たり 生 徒 数	1 学 年		2 学 年		3 学 年	
	計	男	女		男	女	男	女	男	女
13	501	261	240	※35.4	81	78	93	78	87	84
14	479	249	230	※36.5	77	74	81	78	91	78
15	457	227	230	※38.1	68	77	79	74	80	79
16	410	206	204	※37.3	63	54	66	77	77	73
17	422	215	207	※38.3	83	77	64	54	68	76
18	410	223	187	※34.1	69	59	85	75	69	53
19	420	216	204	※32.1	61	64	69	63	86	77
20	392	209	183	※32.3	78	55	62	65	69	63
21	409	210	199	※33.4	65	77	79	56	66	66
22	431	233	198	※35.3	90	64	66	77	77	57
23	448	233	215	※33.8	77	70	90	67	66	78
24	469	255	214	※32.7	88	78	77	70	90	66
25	482	262	220	※31.5	96	70	87	79	79	71
26	493	278	215	※32.3	96	67	95	69	87	79
27	474	272	202	※31.1	81	66	97	67	94	69
28	464	252	212	※30.1	72	79	81	66	99	67

※は、75条学級含まず

資料：企画財政課(学校基本調査)

(68) 教職員数

各年5月1日現在

【小学校】（単位：人）

学 校	年 度	教 員 数											職 員 数															
		総 数			校 長	教 頭	教 諭		養 護 教 諭	栄 養 教 諭	講 師		職員1人当 たり児童数	総 数			県 事 務 員		学 校 栄 養 員		町 事 務 員		給 食 調 理 従 事 員		用 務 員		警 備 員 ・ そ の 他	
		計	男	女			男	女			男	女		計	男	女	男	女	男	女	男	女	男	女	男	女	男	女
南 小 学 校	11	27	10	17	1	1	8	14	1	0	0	2	25.4	8	1	7	0	1	0	1	0	1	0	4	1	0	0	0
	12	25	10	15	1	1	8	14	1	0	0	0	26.9	8	1	7	0	1	0	1	0	1	0	4	1	0	0	0
	13	27	10	17	1	1	7	14	1	0	1	2	23.8	8	1	7	0	1	0	1	0	1	0	4	1	0	0	0
	14	27	10	17	1	1	8	15	1	0	0	1	23.5	8	1	7	0	1	0	1	0	1	0	4	1	0	0	0
	15	29	10	19	1	1	8	14	1	0	0	4	21.2	8	1	7	0	1	0	1	0	1	0	4	1	0	0	0
	16	31	12	19	1	1	8	14	1	0	2	4	20.4	7	0	7	0	1	0	1	0	①	0	4	0	0	0	0
	17	28	11	17	1	1	8	13	1	0	1	3	21.9	7	0	7	0	1	0	1	0	①	0	4	0	0	0	0
	18	27	11	16	1	1	9	12	1	0	0	3	23.5	7	0	7	0	1	0	1	0	①	0	4	0	0	0	0
	19	28	13	15	1	1	10	11	1	1	1	2	24.2	7	0	7	0	1	0	0	0	①	0	5	0	0	0	0
	20	29	12	17	1	1	8	12	1	1	2	3	24.3	8	2	6	1	0	0	0	0	①	0	5	1	0	0	0
	21	34	12	22	1	1	9	14	1	1	1	6	20.6	8	2	6	1	0	0	0	0	①	0	5	1	0	0	0
	22	32	13	19	1	1	10	14	1	1	2	2	23.1	8	2	6	1	0	0	0	0	①	0	5	1	0	0	0
	23	31	12	19	1	1	9	14	1	0	2	3	22.8	3	2	1	1	0	0	0	0	1	0	0	1	0	0	0
	24	30	13	17	1	1	9	15	1	0	2	1	23.6	11	3	8	1	0	0	0	0	①	0	0	1	0	1	7
	25	32	13	19	1	1	8	14	1	0	3	4	21.6	3	2	1	1	0	0	0	0	①	0	0	1	0	0	0
	26	34	14	20	1	1	9	12	1	0	3	7	19.8	3	2	1	1	0	0	0	0	①	0	0	1	0	0	0
	27	31	13	18	1	1	9	13	1	0	2	4	21.9	3	2	1	1	0	0	0	0	①	0	0	1	0	0	0
	28	32	15	17	1	1	10	13	1	0	3	3	20.8	3	2	1	1	0	0	0	0	①	0	0	1	0	0	0

※職員1人あたり児童数の算出は総児童数÷教員数(校長・教頭・養護教諭・栄養教諭は除く) ※①は学校図書館事務職員数

各年5月1日

学 校	年 度	教 員 数											職 員 数															
		総 数			校 長	教 頭	教 諭		養 護 教 諭	栄 養 教 諭	講 師		職員1人当 たり児童数	総 数			県 事 務 員		学 校 栄 養 員		町 事 務 員		給 食 調 理 従 事 員		用 務 員		警 備 員 ・ そ の 他	
		計	男	女			男	女			男	女		計	男	女	男	女	男	女	男	女	男	女	男	女	男	女
北 小 学 校	11	14	6	8	1	1	6	7	1	0	0	0	24.2	6	1	5	0	1	0	0	0	1	0	3	1	0	0	0
	12	15	5	10	1	1	5	8	1	0	0	1	21.8	6	1	5	0	1	0	0	0	1	0	3	1	0	0	0
	13	16	6	10	1	1	5	8	1	0	1	1	19.9	6	1	5	0	1	0	0	0	1	0	3	1	0	0	0
	14	16	7	9	1	1	5	8	1	0	2	0	20.1	6	1	5	0	1	0	0	0	1	0	3	1	0	0	0
	15	14	5	9	1	1	5	8	1	0	0	0	23.2	5	0	5	0	1	0	0	0	1	0	3	0	0	0	0
	16	14	5	9	1	1	5	7	1	0	0	1	22.9	5	0	5	0	1	0	0	0	①	0	3	0	0	0	0
	17	15	5	10	1	1	5	8	1	0	0	1	21.0	5	0	5	0	1	0	0	0	①	0	3	0	0	0	0
	18	16	6	10	1	1	5	9	1	0	1	0	20.4	5	0	5	0	1	0	0	0	①	0	3	0	0	0	0
	19	18	8	10	1	1	5	8	1	0	1	1	21.4	5	0	5	0	1	0	0	0	①	0	3	0	0	0	0
	20	18	9	9	1	1	6	7	1	0	1	1	21.7	5	0	5	0	1	0	0	0	①	0	3	0	0	0	0
	21	20	10	10	1	1	7	6	1	0	1	3	19.7	5	0	5	0	1	0	0	0	①	0	3	0	0	0	0
	22	17	9	8	1	1	7	6	1	0	0	1	22.7	17	9	8	1	1	7	6	1	①	0	1	0	0	0	0
	23	19	9	10	1	1	7	8	1	0	0	1	21.7	2	0	2	0	1	0	0	0	①	0	0	0	0	0	0
	24	20	8	12	1	1	6	11	1	0	0	0	21.2	2	0	2	0	1	0	0	0	①	0	0	0	0	0	0
	25	22	8	14	1	1	6	10	1	0	0	3	19.0	3	1	2	0	1	0	0	0	①	0	0	1	0	0	0
	26	21	7	14	1	1	6	10	1	0	0	2	18.8	3	1	2	0	1	0	0	0	①	0	0	1	0	0	0
	27	20	6	14	1	1	5	10	1	0	0	2	22.7	3	1	2	0	1	0	0	0	①	0	0	1	0	0	0
	28	20	6	14	1	1	5	10	1	0	0	2	20.8	3	1	2	0	1	0	0	0	①	0	0	1	0	0	0

※職員1人あたり児童数の算出は総児童数÷教員数(校長・教頭・養護教諭・栄養教諭は除く) ※①は学校図書館事務職員数

各年5月1日現在

【中学校】（単位：人）

学 校	年 度	教 員 数											職 員 数																
		総 数			校 長	教 頭	教 諭		養 護 教 諭	栄 養 教 諭	講 師		職員1人当 たり生徒数	総 数			県 事 務 員		町費支弁 の 教 員		町 事 務 員		給食調理 従 事 員		用 務 員		警 備 員 ・ そ の 他		
		計	男	女			男	女			男	女		男	女	計	男	女	男	女	男	女	男	女	男	女	男	女	男
中 学 校	11	28	21	7	1	1	19	6	1	0	0	0	18.8	9	4	5	1	0	2	0	0	1	0	4	1	0	0	0	0
	12	32	24	8	1	1	22	5	1	0	0	2	16.9	9	2	7	0	1	1	1	0	1	0	4	1	0	0	0	0
	13	33	22	11	1	1	20	7	1	0	0	3	16.7	8	2	6	0	1	1	1	1	0	0	4	0	0	0	0	0
	14	30	22	8	1	1	18	6	1	0	2	1	17.7	8	3	5	0	1	2	0	1	0	0	4	0	0	0	0	0
	15	30	19	11	1	1	15	8	1	0	2	2	16.9	8	2	6	0	1	2	0	0	1	0	4	0	0	0	0	0
	16	25	16	9	1	1	14	7	1	0	0	1	18.6	8	2	6	0	1	2	0	0	①	0	4	0	0	0	0	0
	17	27	16	11	1	1	14	6	1	0	0	4	17.6	8	2	6	0	1	2	0	0	①	0	4	0	0	0	0	0
	18	30	18	12	1	1	14	7	1	0	2	4	15.2	8	1	7	0	1	1	1	0	①	0	4	0	0	0	0	0
	19	31	18	13	1	1	11	8	1	0	5	4	15.0	8	1	7	0	1	1	1	0	①	0	4	0	0	0	0	0
	20	27	18	9	1	1	14	8	1	0	2	0	16.3	8	1	7	0	1	1	1	0	①	0	4	0	0	0	0	0
	21	28	20	8	1	1	16	6	1	0	2	1	16.3	8	2	6	1	0	1	1	0	①	0	4	0	0	0	0	0
	22	29	20	9	1	1	17	6	1	0	1	2	16.6	8	2	6	1	0	1	1	0	①	0	4	0	0	0	0	0
	23	29	19	10	1	1	16	7	1	1	1	1	17.9	4	2	2	1	0	1	1	0	①	0	0	0	0	0	0	0
	24	28	21	7	1	1	19	4	1	1	1	0	19.5	5	2	3	1	0	1	2	0	①	0	0	0	0	0	0	0
	25	31	21	10	1	1	18	6	1	0	2	2	17.2	6	3	3	1	0	0	1	0	①	0	0	1	0	1	1	1
	26	32	20	12	1	1	17	7	1	1	2	2	17.6	7	3	4	1	0	0	0	0	①	0	0	1	0	1	3	3
	27	31	20	11	1	1	16	8	1	1	2	1	19.8	8	3	5	1	0	0	0	0	①	0	0	1	0	0	0	2
	28	31	21	10	1	1	16	8	1	1	3	0	17.2	7	1	6	0	1	0	0	0	1	0	0	1	0	0	0	1

※職員1人あたり児童数の算出は総生徒数÷教員数(校長、教頭、養護教諭・栄養教諭は除く) ※①は学校図書館事務職員数

資料：企画財政課(学校基本調査)

(69) 進路別卒業生数

各年5月1日現在

【中学校】(単位：人)

項目 年度	卒業生総数			進学者			就職者			専修・各種学校・公共職業訓練施設等入学者			無業者		
	計	男	女	計	男	女	計	男	女	計	男	女	計	男	女
10	165	92	73	157	85	72	5	4	1	1	1	0	2	2	0
11	162	86	76	149	80	69	5	2	3	2	2	0	6	2	4
12	156	73	83	154	71	83	0	0	0	0	0	0	2	2	0
13	147	82	65	140	77	63	4	4	0	1	1	0	2	0	2
14	172	87	85	163	80	83	3	3	0	2	2	0	4	2	2
15	167	90	77	166	90	76	1	0	1	0	0	0	0	0	0
16	161	80	81	156	78	78	0	0	0	0	0	0	5	2	3
17	155	79	76	152	79	73	0	0	0	3	0	3	0	0	0
18	144	66	78	142	65	77	1	1	0	1	0	1	0	0	0
19	123	69	54	123	69	54	0	0	0	0	0	0	0	0	0
20	163	86	77	162	86	76	0	0	0	0	0	0	1	0	1
21	133	71	62	131	69	62	0	0	0	0	0	0	2	2	0
21	131	65	66	130	64	66	0	0	0	0	0	0	1	1	0
22	134	77	57	133	76	57	0	0	0	0	0	0	1	1	0
23	144	66	78	143	65	78	1	1	0	0	0	0	0	0	0
24	144	66	78	143	65	78	1	1	0	0	0	0	0	0	0
25	156	90	66	155	89	66	1	1	0	0	0	0	0	0	0
26	149	79	70	143	76	67	0	0	0	0	0	0	4	1	3
27	162	93	69	161	92	69	0	0	0	1	1	0	0	0	0

資料：企画財政課(学校基本調査)

(70) 卒業者の産業大分類別県内就職者数

各年5月1日現在

【中学校】(単位：人)

項目 年度	総数		第1次産業		第2次産業				第3次産業			
			A 農業		E 建設業		F 製造業		I 卸売・小売業・ 飲食店		L サービス業	
	男	女	男	女	男	女	男	女	男	女	男	女
10	4	1	0	0	1	0	1	0	2	1	0	0
11	2	3	1	0	0	0	0	0	1	1	0	2
12	0	0	—	—	—	—	—	—	—	—	—	—
13	4	0	0	0	4	0	0	0	0	0	0	0
14	3	0	0	0	3	0	0	0	0	0	0	0
15	0	1	0	0	0	0	0	1	0	0	0	0
16	0	0	—	—	—	—	—	—	—	—	—	—
17	0	0	—	—	—	—	—	—	—	—	—	—
18	1	0	0	0	1	0	0	0	0	0	0	0
19	0	0	—	—	—	—	—	—	—	—	—	—
20	0	0	—	—	—	—	—	—	—	—	—	—
21	0	0	—	—	—	—	—	—	—	—	—	—
22	0	0	—	—	—	—	—	—	—	—	—	—
23	1	0	※	—	※	—	※	—	※	—	※	—
24	1	0	0	0	0	0	0	0	1	0	0	0
25	0	0	0	0	0	0	0	0	0	0	0	0
26	0	0	0	0	0	0	0	0	0	0	0	0
27	0	0	0	0	0	0	0	0	0	0	0	0

※平成23年度 就職先について、第何次産業かは不明。

資料：中学校

(71) 卒業後の状況調査・進学者

(県外・県内進学者数) 各年5月1日現在

【中学校】(単位:人)

年 度	県内外	計			高 等 学 校						高等専門 学 校		盲・ろう・養護学校 高等部 (本科、別科)	
					全 日 制		定 時 制		通 信 制					
		計	男	女	男	女	男	女	男	女	男	女	男	女
19	県外	1(1)	0	1(1)	0	1(1)	0	0	0	0	0	0	0	0
	県内	122(9)	69(2)	53(7)	67(2)	50(7)	2	3	0	0	0	0	0	0
20	県外	0	0	0	0	0	0	0	0	0	0	0	0	0
	県内	62(11)	86(6)	76(5)	83(6)	75(5)	0	1	1	0	2	0	0	0
21	県外	1(1)	0	1(1)	0	1(1)	0	0	0	0	0	0	0	0
	県内	129(8)	64(3)	65(5)	59(1)	63(4)	1	0	2(2)	2(1)	0	0	2	0
22	県外	2(2)	1(1)	1(1)	1(1)	0	0	0	0	1(1)	0	0	0	0
	県内	31(10)	75(7)	56(3)	69(6)	51(2)	4	4	1(1)	1(1)	0	0	1	0
23	県外	1(1)	1(1)	0	1(1)	0	0	0	0	0	0	0	0	0
	県内	142	64(8)	78(7)	60(6)	71(7)	2	5	2(2)	2	0	0	0	0
24	県外	1	1(1)	0	0	0	0	0	1(1)	0	0	0	0	0
	県内	154	88	66	81(3)	60(7)	4	3	1(1)	1(1)	2	0	0	2
25	県外	3(2)	2(2)	1	2(2)	0	0	0	0	1	0	0	0	0
	県内	142(8)	76(5)	66(3)	71(5)	65(3)	3	1	0	0	0	0	2	0
26	県外	1(1)	1(1)	0	1(1)	0	0	0	0	0	0	0	0	0
	県内	165(9)	86(4)	79(5)	78(4)	75(5)	5	1	0	1	3	1	0	1
27	県外	3(3)	2(2)	1(1)	2(2)	1(1)	0	0	0	0	0	0	0	0
	県内	58(19)	90(7)	68(2)	85(7)	63(2)	1	3	0	1	4	0	0	1

()は私立学校への進学者 【例】5(3)…進学者5人で、その内3人は私立学校

資料:中学校

※東御清翔高校は平成22年度より単位制導入の為、定時制として集計

(72) 社会体育施設利用状況

(単位：人)

項目 年度	計	町 営	海洋センター	海洋センター	ヘルス	町 営	町 営	町 民	雪窓公園	屋内ゲート	やまゆり	やまゆり	やまゆりメッ
		グラウンド	体育館	プール	バイオニア センター	テニスコート	弓道場	広 場	球場	ボール場	体育館	グラウンド	トゴルフ場
12	町内利用	13,212	20,827	1,789	10,590	5,334	459	7,575	6,482	10,945	4,391	16,047	7,574
	町外利用	1,717	2,066	69	4,459	182	0	262	3,598	4,150	944	2,278	1,093
	計	14,929	22,893	1,858	15,049	5,516	459	7,837	10,080	15,095	5,335	18,325	8,667
13	町内利用	16,410	23,166	1,752	8,048	4,558	540	11,688	5,823	10,616	2,535	10,554	7,694
	町外利用	7,785	1,790	235	4,305	126	0	6,180	4,970	4,085	581	1,767	924
	計	24,195	24,956	1,987	12,353	4,684	540	17,868	10,793	14,701	3,116	12,321	8,618
14	町内利用	14,392	23,923	2,440	12,887	3,647	525	11,386	5,461	10,215	2,127	9,832	5,646
	町外利用	7,465	3,044	220	1,501	246	1	6,750	5,951	0	889	2,053	839
	計	21,857	26,967	2,660	14,388	3,893	526	18,136	11,412	10,215	3,016	11,885	6,485
15	町内利用	8,728	23,496	2,145	13,957	3,553	539	7,259	4,535	7,265	2,017	10,466	4,398
	町外利用	4,450	3,412	88	605	187	32	710	6,495	80	495	2,282	805
	計	13,178	26,908	2,233	14,562	3,740	571	7,969	11,030	7,345	2,512	12,748	5,203
16	町内利用	8,499	22,489	1,303	11,718	4,218	824	5,100	3,763	5,683	11,694	2,280	6,778
	町外利用	2,235	1,899	177	306	200	7	20	5,136	0	1,298	484	1,815
	計	10,734	24,388	1,480	12,024	4,418	831	5,120	8,899	5,683	12,992	2,764	8,593
17	町内利用	10,315	22,652	1,207	12,913	4,074	674	4,925	4,768	6,182	12,904	3,707	7,820
	町外利用	2,705	2,171	140	489	341	52	82	5,788	20	1,500	595	1,557
	計	13,020	24,823	1,347	13,402	4,415	726	5,007	10,556	6,202	14,404	4,302	9,377
18	町内利用	8,994	21,549	1,015	12,435	4,947	683	4,301	4,806	3,100	13,596	2,643	6,655
	町外利用	2,828	2,901	188	1,076	426	0	108	5,369	0	1,683	375	1,109
	計	11,822	24,450	1,203	13,511	5,373	683	4,409	10,175	3,100	15,279	3,018	7,764
19	町内利用	4,666	24,269	984	12,419	6,147	567	3,455	4,134	2,583	15,117	3,132	6,365
	町外利用	2,494	2,373	139	563	411	121	15	4,563	20	1,336	733	745
	計	7,160	26,642	1,123	12,982	6,558	688	3,470	8,697	2,603	16,453	3,865	7,110
20	町内利用	8,112	25,589	1,804	11,537	6,956	293	5,675	3,925	4,107	14,394	2,893	6,322
	町外利用	4,275	2,407	67	423	362	135	30	6,917	170	1,465	1,167	826
	計	12,387	27,996	1,871	11,960	7,318	428	5,705	10,842	4,274	15,859	4,060	7,148
21	町内利用	14,408	21,689	1,213	10,480	8,437	506	3,885	5,529	3,718	11,579	2,297	5,312
	町外利用	1,580	863	32	420	305	175	0	4,526	0	2,143	1,262	802
	計	15,988	22,552	1,245	10,900	8,742	681	3,885	10,055	3,718	13,722	3,559	6,114
22	町内利用	13,001	19,439	1,297	11,119	10,144	425	5,687	5,701	3,747	12,315	2,366	5,316
	町外利用	3,415	708	157	285	554	23	0	5,448	0	1,794	858	825
	計	16,416	20,147	1,454	11,404	10,698	448	5,687	11,149	3,747	14,109	3,224	6,141
23	町内利用	12,006	18,883	984	11,892	11,175	232	5,719	6,463	3,772	11,487	2,975	3,923
	町外利用	2,961	1,633	106	380	167	4	340	2,200	0	2,627	642	669
	計	14,967	20,516	1,090	12,272	11,342	236	6,059	8,663	3,772	14,114	3,617	4,592
24	町内利用	6,597	16,445	1,013	10,485	11,758	408	6,423	2,846	3,144	13,430	2,232	1,165
	町外利用	3,760	1,596	185	436	229	17	460	6,480	0	3,100	1,179	15
	計	10,357	18,041	1,198	10,921	11,987	425	6,883	9,326	3,144	16,530	3,411	1,180
25	町内利用	7,858	15,074	1,282	9,853	11,358	269	6,314	3,630	4,146	11,294	2,012	4,920
	町外利用	2,355	2,543	508	375	310	152	270	4,752	30	3,303	746	920
	計	10,213	17,617	1,790	10,228	11,668	421	6,584	8,382	4,176	14,597	2,758	5,840
26	町内利用	2,202	16,058		12,442	12,000	479	6,374	3,757	3,838	11,407	976	3,884
	町外利用	972	1,452		341	264	285	550	4,240	15	2,273	668	795
	計	3,174	17,510		12,783	12,264	764	6,924	7,997	3,853	13,680	1,644	4,679
27	町内利用	3,536	17,818		8,868	11,894	575	4,582	2,556	3,873	11,256	2,333	3,891
	町外利用	3,829	1,696		332	418	49	490	5,577	15	1,407	617	565
	計	7,365	19,514		9,200	12,312	624	5,072	8,133	3,888	12,663	2,950	4,456

資料：教育委員会

(73) 学校開放利用状況

(単位：人)

年 度	区 分	南小学校	北小学校	中 学 校	計
11	体 育 館	3,609	1,694	7,988	13,291
	ク'ラウンド	1,360	2,894	2,770	7,024
	計	4,969	4,588	10,758	20,315
12	体 育 館	2,804	1,178	7,269	11,251
	ク'ラウンド	900	4,048	3,146	8,094
	計	3,704	5,226	10,415	19,345
13	体 育 館	3,506	1,558	8,040	13,104
	ク'ラウンド	1,180	4,120	4,810	10,110
	計	4,686	5,678	12,850	23,214
14	体 育 館	3,336	1,702	8,073	13,111
	ク'ラウンド	1,152	3,641	3,088	7,881
	計	4,488	5,343	11,161	20,992
15	体 育 館	3,743	1,688	7,004	12,435
	ク'ラウンド	1,900	3,421	2,057	7,378
	計	5,643	5,109	9,061	19,813
16	体 育 館	2,976	1,828	6,702	11,506
	ク'ラウンド	656	3,314	2,581	6,551
	計	3,632	5,142	9,283	18,057
17	体 育 館	2,310	1,520	6,533	10,363
	ク'ラウンド	550	3,189	3,009	6,748
	計	2,860	4,709	9,542	17,111
18	体 育 館	2,035	1,832	7,604	11,471
	ク'ラウンド	680	2,779	2,378	5,837
	計	2,715	4,611	9,982	17,308
19	体 育 館	3,232	1,970	7,890	13,092
	ク'ラウンド	490	3,188	2,384	6,062
	計	3,722	5,158	10,274	19,154
20	体 育 館	2,696	1,995	7,075	11,766
	グラウンド	1,315	2,001	1,507	4,823
	計	4,011	3,996	8,582	16,589
21	体 育 館	3,391	1,863	5,785	11,012
	グラウンド	1,900	3,301	615	5,816
	計	5,291	5,164	6,400	16,828
22	体 育 館	2,899	1,655	5,199	9,753
	グラウンド	2,394	2,754	0	5,148
	計	5,293	4,409	5,199	14,901
23	体 育 館	3,030	2,540	487	6,057
	グラウンド	1,375	3,091	0	4,466
	計	4,405	5,631	487	10,523
24	体 育 館	2,637	1,227	2,465	6,329
	グラウンド	1,285	1,822	1,595	4,702
	計	3,922	3,049	4,060	11,031
25	体 育 館	2,480	1,892	1,492	5,864
	グラウンド	1,015	1,110	1,756	3,881
	計	3,495	3,002	3,248	9,745
26	体 育 館	2,570	1,644	1,825	6,039
	グラウンド	1,130	2,336	1,278	1,822
	計	3,700	3,980	3,103	7,861
27	体 育 館	1,476	1,773	1,846	5,095
	グラウンド	1,005	1,730	887	3,622
	計	2,481	3,503	2,733	8,717

資料：教育委員会

(74) エコールみよた利用状況

(単位：人・日)

項目 年 度	利用者数	開館日数	一日当たり利用人数
5	31,214	289	108
6	30,564	312	98
7	33,847	308	123
8	33,378	301	111
9	36,102	306	118
10	41,116	299	137
11	33,717	304	111
12	29,778	301	99
13	29,573	301	98
14	30,868	295	105
15	51,550	309	167
16	58,142	310	188
17	58,886	310	190
18	55,188	312	177
19	58,650	313	187
20	59,091	315	188
21	64,861	313	207
22	58,554	315	186
23	63,984	313	188
24	60,916	313	184
25	57,597	305	180
26	55,139	312	161
27	55,272	315	173

平成14年度までは福祉センターの利用状況

資料：教育委員会

(75) 各種施設の入館者数

◇フレンドリー図書館の入館者数

単位:人

月 年度	合 計	4 月	5 月	6 月	7 月	8 月	9 月	10 月	11 月	12 月	1 月	2 月	3 月
17	55,350	3,743	3,869	3,608	4,165	5,769	5,604	4,928	5,140	4,144	4,519	4,368	5,493
18	67,373	5,383	4,795	4,760	5,178	7,243	6,155	5,806	6,267	4,972	4,907	5,796	6,111
19	73,701	4,991	4,990	5,334	5,915	8,874	7,214	6,397	6,362	5,629	5,513	6,282	6,200
20	71,419	5,381	5,635	5,373	5,513	8,299	6,042	5,630	6,671	5,101	5,684	5,716	6,374
21	65,387	4,703	3,745	4,514	5,317	6,899	5,705	5,492	6,027	4,860	5,927	5,612	6,586
22	74,761	5,800	5,544	5,404	6,594	8,923	7,007	6,386	6,162	5,773	5,372	5,349	6,447
23	71,797	5,596	5,629	5,388	6,134	9,102	6,250	5,327	6,549	5,196	5,260	5,948	5,418
24	70,214	4,486	4,982	5,453	5,829	8,380	6,326	5,894	6,159	5,112	5,460	5,905	6,228
25	57,774	4,333	4,420	4,723	5,401	7,486	5,338	4,843	5,198	4,122	4,402	2,580	4,928
26	61,354	4,687	4,819	4,637	5,294	8,073	4,663	5,046	5,805	4,065	4,505	5,030	4,730
27	48,315	3,376	4,144	1,646	3,733	6,177	4,543	4,677	4,905	3,663	3,627	3,640	4,184

資料:教育委員会

◇縄文ミュージアムの入館者数

単位:人

月 年度	合 計	4 月	5 月	6 月	7 月	8 月	9 月	10 月	11 月	12 月	1 月	2 月	3 月
17	29,825	1,564	2,860	2,267	2,734	6,756	2,086	2,890	2,345	1,539	1,317	1,559	1,908
18	30,372	3,134	3,330	3,236	2,525	6,549	2,218	2,577	2,454	1,369	811	908	1,261
19	30,717	1,826	3,840	1,993	2,998	7,677	2,871	2,478	2,957	463	1,035	1,256	1,323
20	36,079	1,495	4,719	3,790	4,770	9,409	3,512	2,102	2,987	524	581	1,211	979
21	34,749	1,495	4,843	2,350	4,866	7,591	3,314	2,180	3,430	1,416	582	1,467	1,215
22	41,051	1,629	4,692	3,946	5,058	7,276	5,329	5,003	4,062	1,052	798	1,110	1,096
23	39,150	1,792	4,020	4,328	5,157	8,532	1,699	3,882	2,851	1,373	894	3,289	1,333
24	32,567	1,214	3,838	3,220	4,569	6,778	3,181	3,313	2,719	954	746	924	1,111
25	29,569	1,323	4,953	2,866	3,000	6,512	2,404	3,099	1,952	1,056	464	391	1,549
26	31,069	959	5,007	1,979	4,120	7,904	3,160	2,210	2,354	650	464	832	1,430
27	35,196	1,232	4,693	4,135	4,377	7,039	2,914	2,467	2,894	1,743	1,438	1,876	388

資料:教育委員会

(76) 文化財の状況

区分	種別	指定年月日	名称及び員数	所在地及び出土地	所有者等
【国指定】					
(1件)	考古資料	平成11(1999)年6月7日	長野県川原田遺跡出土品一括	御代田町塩野	御代田町
【県指定】					
(5件)	史跡	昭和39(1964)年8月20日	御代田町の一里塚(江戸時代)	御代田町大字御代田字一里塚2489の口ほか	御代田町
	無形民俗文化財	平成元(1989)年7月24日	草越の寒の水	御代田町草越	草越区
	天然記念物	昭和47(1972)年3月21日	御代田のヒカリゴケ	御代田町字坪ノ内2834の5	尾台茂美
	天然記念物	昭和50(1975)年2月24日	ベニヒカゲ、ミヤマシロチョウ(高山蝶)	浅間山麓	
	有形文化財	平成15(2003)年4月21日	真楽寺三重塔 1棟	御代田町塩野	真楽寺
【町指定】					
(38件)	有形文化財	昭和41(1966)年4月1日	真楽寺仁王門 1棟	御代田町塩野	真楽寺
	史跡	昭和42(1967)年4月1日	小田井城址	御代田町御代田	代表 高橋長治
	史跡		宮平遺跡	御代田町豊昇	大井篤義 他
	天然記念物	昭和43(1968)年10月21日	神代杉	御代田町塩野	真楽寺
	天然記念物		真楽寺の寺叢	御代田町塩野	真楽寺
	天然記念物		普賢寺の二本杉	御代田町塩野	普賢寺
	天然記念物		宝珠院のアカマツ	御代田町御代田	宝珠院
	有形文化財	昭和49(1974)年3月30日	真楽寺観音堂 1棟	御代田町塩野	真楽寺
	史跡		馬瀬口の一里塚 2基	御代田町馬瀬口	小林茂 他
	史跡		明治天皇小休所及び御膳水	御代田町馬瀬口	高山薫
	天然記念物		アサマシジミ(高山蝶)	浅間山麓	
	有形文化財	昭和51(1976)年4月1日	普賢寺大蔵経	御代田町塩野	普賢寺
	史跡		馬瀬口下原古墳群	御代田町馬瀬口	山本元栄
	民俗資料	昭和53(1978)年6月1日	小田井の道祖神	御代田町御代田	上宿区
	史跡		塩野山遺跡	御代田町塩野	農林省
	史跡		池尻縄文遺跡	御代田町御代田	大井忠太郎
	史跡		中山道小田井宿跡	御代田町御代田	
	天然記念物		ミヤマトサミズキ	御代田町塩野	
	天然記念物	平成元(1989)年11月24日	梨沢のイチイ	御代田町豊昇	豊昇神社
	有形文化財		野火付遺跡の埋葬馬	御代田町御代田	御代田町保管
	有形文化財		前田遺跡の初期須恵器	御代田町御代田	御代田町保管
	有形文化財		前田遺跡の円面硯	御代田町御代田	御代田町保管
	史跡	平成6(1994)年10月28日	細田塚古墳	御代田町塩野	重田育造
	天然記念物		浅間山のアツモリソウ	浅間山国有林	
	天然記念物	平成7(1995)年12月21日	宝珠院のシダレザクラ	御代田町上宿	宝珠院
	天然記念物	平成9(1997)年7月25日	梨沢のサワラ	御代田町豊昇	豊昇区
	天然記念物		久能のヤマボウシ	御代田町豊昇	豊昇区
	史跡	平成10(1998)年12月18日	馬瀬口のみがね塚古墳群	御代田町馬瀬口	山本元栄
	有形文化財		みがね塚古墳群の直刀・馬具	御代田町馬瀬口	御代田町保管
	有形文化財	平成12(2000)年2月25日	塚田遺跡の尖底土器	御代田町塩野塚田遺跡出土	御代田町保管
	有形文化財		下弥堂遺跡の尖底土器	御代田町塩野塚田遺跡出土	御代田町保管
	有形文化財		滝沢遺跡の縄文土器・耳型土製品・垂飾	御代田町塩野塚田遺跡出土	御代田町保管
	天然記念物	平成13(2001)年3月27日	雨池・大池の植物群落	御代田町向原	御代田町
	天然記念物		長倉・諏訪神社の社叢	御代田町御代田	長倉神社
	名勝	平成14(2002)年3月27日	天狗の露地	御代田町塩野浅間山	国有林
	有形文化財	平成15(2003)年3月30日	和宮拝領人形	御代田町御代田	安川東次
	有形文化財		真楽寺の仁王像	御代田町塩野	真楽寺
	有形文化財		宮平遺跡の釣手土器	御代田町豊昇宮平遺跡出土	御代田町保管

資料:教育委員会

(77) 観光地利用状況(浅間高原)

(単位：百人)

年次	項目 総数	四半期別			
		1～3月	4～6月	7～9月	10～12月
7	1,923	45	290	1,329	259
8	2,706	45	447	1,809	405
9	2,333	64	495	1,466	308
10	2,344	67	457	1,544	276
11	1,847	67	414	1,114	252
12	2,050	70	457	1,208	315
13	2,676	70	482	1,687	437
14	1,921	65	400	1,121	335
15	2,037	70	397	1,203	367
16	2,281	117	471	1,319	374
17	2,883	143	565	1,734	441
18	2,287	148	438	1,306	395
19	2,288	117	416	1,319	436
20	2,108	82	431	1,263	332
21	2,046	78	394	1,206	368
22	2,222	89	448	1,278	407
23	2,076	75	413	1,215	373
24	1,575	116	356	865	238
25	1,204	86	302	601	215
26	1,201	81	278	639	203
27	1,194	81	302	593	218

資料：産業経済課

14. 行政・議会



御代田町観光キャラクター
みよたん

(78) 歴代町長、助役・副町長、収入役

町 長			助役・副町長(H19～)			収 入 役		
氏 名	就任年月日	退任年月日	氏 名	就任年月日	退任年月日	氏 名	就任年月日	退任年月日
荻原 勇	昭和31. 11. 8	昭和35. 11. 7	原田 太郎	昭和32. 2. 7	昭和35. 10. 1	高山 薫	昭和32. 2. 20	昭和35. 12. 12
原田 太郎	昭和35. 11. 8	昭和39. 11. 7	高山 薫	昭和35. 12. 13	昭和39. 12. 12	佐々木 茂	昭和35. 12. 13	昭和39. 12. 12
原田 太郎	昭和39. 11. 8	昭和43. 11. 7	内堀 虎男	昭和39. 12. 22	昭和43. 12. 12	佐々木 茂	昭和39. 12. 22	昭和43. 12. 12
荻原 勇	昭和43. 11. 8	昭和47. 11. 7	内堀 甫男	昭和43. 12. 22	昭和47. 12. 21	桜井 為吉	昭和43. 12. 22	昭和47. 12. 21
荻原 勇	昭和47. 11. 8	昭和51. 11. 7	内堀 甫男	昭和47. 12. 22	昭和49. 2. 5	安川 昌介	昭和47. 12. 22	昭和51. 12. 21
古越 顕助	昭和51. 11. 8	昭和55. 11. 7	内堀 丈夫	昭和49. 4. 1	昭和51. 12. 31	大井袈裟雄	昭和52. 1. 1	昭和55. 12. 31
—	—	—	古越 正春	昭和52. 1. 1	昭和55. 11. 10	—	—	—
古越 寅男	昭和55. 11. 8	昭和59. 11. 7	土屋今朝男	昭和56. 1. 10	昭和60. 1. 9	大井袈裟雄	昭和56. 1. 10	昭和60. 1. 9
古越 寅男	昭和59. 11. 8	昭和61. 2. 28	土屋今朝男	昭和60. 1. 10	昭和61. 2. 27	柳澤 馨	昭和60. 1. 10	昭和61. 10. 8
古越 顕助	昭和61. 4. 13	平成2. 4. 12	堀籠 達雄	昭和61. 5. 19	平成元. 12. 28	大井 牧雄	昭和61. 10. 9	平成2. 10. 8
柳澤 薫	平成2. 4. 13	平成6. 4. 12	市川 誠	平成2. 5. 1	平成6. 4. 30	内堀 瞭一	平成3. 4. 1	平成7. 3. 31
柳澤 薫	平成6. 4. 13	平成10. 4. 12	市川 誠	平成6. 5. 1	平成10. 4. 30	内堀 瞭一	平成7. 4. 1	平成11. 3. 31
柳澤 薫	平成10. 4. 13	平成11. 1. 31	土屋 清	平成10. 5. 13	平成11. 2. 5	—	—	—
土屋 清	平成11. 2. 28	平成15. 2. 27	原田信一	平成11. 4. 16	平成15. 4. 13	内堀真次	平成11. 4. 16	平成15. 4. 13
土屋 清	平成15. 2. 28	平成19. 2. 27	内堀真次	平成15. 4. 14	平成19. 2. 27	助役兼掌 ～平成18. 3. 31		
茂木 祐司	平成19. 2. 28	平成23. 2. 27	中山 悟	平成19. 6. 19	平成23. 3. 31			
茂木 祐司	平成23. 2. 28	平成27. 2. 27	内堀 豊彦	平成23. 10. 1	平成26. 11. 22			
茂木 祐司	平成27. 2. 28	現在	渡辺 晴雄	平成27.6.16	現在			

資料：総務課

(79) 歴代町議会正副議長

議 長			副 議 長		
氏 名	就任年月日	退任年月日	氏 名	就任年月日	退任年月日
萩原 英雄	昭和31. 9. 30	昭和32. 9. 20	茂木 一三	昭和31. 9. 30	昭和32. 9. 20
木戸 千年	昭和32. 9. 21	昭和36. 9. 20	高山 芳治	昭和32. 9. 21	昭和34. 9. 20
			奥田 今朝吉	昭和34. 9. 21	昭和36. 9. 20
木戸 千年	昭和36. 9. 21	昭和40. 9. 20	奥田 今朝吉	昭和36. 9. 21	昭和40. 9. 20
古越 顕助	昭和40. 9. 21	昭和44. 9. 20	大木 嘉一	昭和40. 9. 21	昭和44. 9. 20
古越 顕助	昭和44. 9. 21	昭和47. 10. 21	堀籠 達雄	昭和44. 9. 21	昭和47. 11. 21
堀籠 達雄	昭和47. 11. 22	昭和48. 9. 20	田村 泉	昭和47. 12. 14	昭和48. 9. 20
堀籠 達雄	昭和48. 9. 21	昭和51. 9. 17	柳澤 薫	昭和48. 9. 21	昭和51. 9. 17
柳澤 薫	昭和51. 9. 17	昭和52. 9. 20	中山 喜邦	昭和51. 9. 17	昭和52. 9. 20
柳澤 薫	昭和52. 9. 21	昭和54. 6. 15	茂木 辰二郎	昭和52. 9. 21	昭和54. 6. 15
茂木 辰二郎	昭和54. 6. 15	昭和54. 9. 7	上原 利夫	昭和54. 6. 15	昭和54. 9. 7
小林 五郎	昭和54. 9. 8	昭和56. 9. 20	須佐 祐三	昭和54. 9. 8	昭和56. 9. 20
中山 喜邦	昭和56. 9. 21	昭和57. 9. 16	古越 房芳	昭和56. 9. 21	昭和57. 9. 16
須佐 祐三	昭和57. 9. 17	昭和60. 9. 20	萩原 平	昭和57. 9. 17	昭和60. 9. 20
萩原 平	昭和60. 9. 21	昭和61. 5. 16	中澤 碩	昭和60. 9. 21	昭和61. 5. 16
小林 五郎	昭和61. 5. 16	昭和62. 9. 18	山口 国人	昭和61. 5. 16	昭和62. 9. 18
山口 国人	昭和62. 9. 18	平成元. 9. 20	柳澤 敏一	昭和62. 9. 18	平成元. 9. 20
柳澤 敏一	平成元. 9. 21	平成3. 9. 18	土屋 松義	平成元. 9. 21	平成3. 9. 18
土屋 松義	平成3. 9. 18	平成5. 9. 20	中山 森人	平成3. 9. 18	平成5. 9. 20
市川 英一	平成5. 9. 21	平成7. 9. 11	山本 正行	平成5. 9. 21	平成7. 9. 11
小井土 三男	平成7. 9. 11	平成9. 9. 20	重田 惇	平成7. 9. 11	平成9. 9. 20
重田 惇	平成9. 9. 21	平成11. 9. 13	古越 儀一	平成9. 9. 21	平成11. 9. 13
中山 美博	平成11. 9. 13	平成13. 9. 20	古越 敬房	平成11. 9. 13	平成13. 9. 20
古越 敬房	平成13. 9. 21	平成15. 10. 6	朝倉 謙一	平成13. 9. 21	平成15. 10. 6
朝倉 謙一	平成15. 10. 6	平成17. 9. 20	土屋 実	平成15. 10. 6	平成17. 9. 20
土屋 実	平成17. 9. 21	平成19. 9. 18	柳澤 治	平成17. 9. 21	平成19. 9. 18
内堀千恵子	平成19. 9. 18	平成21. 9. 20	内堀 恵人	平成19. 9. 18	平成21. 9. 20
柳澤 治	平成21. 9. 24	平成23. 9. 12	内堀 恵人	平成21. 9. 24	平成23. 9. 12
内堀 恵人	平成23. 9. 12	平成25. 9. 20	笹沢 武	平成23. 9. 12	平成25. 9. 20
笹沢 武	平成25. 9. 26	平成27. 9. 14	古越 弘	平成25. 9. 26	平成27. 9. 14
古越 弘	平成27. 9. 14	現在	池田 健一郎	平成27. 9. 14	現在

資料：議会事務局

(80) 投票区別選挙人登録者数

(単位:人)

投票区域	平成22年3月2日			平成23年3月2日		
	総数	男	女	総数	男	女
第1投票区 三ツ谷・旭町	544	268	276	610	305	305
第2投票区 馬瀬口	1,016	513	503	1,005	517	488
第3投票区 清万・一里塚	618	306	312	669	332	337
第4投票区 塩野・寺沢	1,071	515	556	1,085	525	560
第5投票区 児玉	922	452	470	937	456	481
第6投票区 栄町	1,751	874	877	1,789	881	908
第7投票区 上宿・小田井	679	334	345	699	343	356
第8投票区 草越	361	182	179	351	177	174
第9投票区 広戸	169	83	86	164	78	86
第10投票区 豊昇	239	100	139	235	99	136
第11投票区 面替	120	59	61	119	58	61
第12投票区 荒町	289	145	144	296	149	147
第13投票区 向原	1,352	729	623	1,395	752	643
第14投票区 西軽井沢	1,746	857	889	1,830	889	941
第15投票区 平和台	805	378	427	756	351	405
合計	11,682	5,795	5,887	11,940	5,912	6,028

(単位:人)

投票区域	平成24年3月2日			平成25年3月2日		
	総数	男	女	総数	男	女
第1投票区 三ツ谷・旭町	610	305	305	621	310	311
第2投票区 馬瀬口	1,005	517	488	1,016	518	498
第3投票区 清万・一里塚	669	332	337	675	343	332
第4投票区 塩野・寺沢	1,085	525	560	1,072	520	552
第5投票区 児玉	937	456	481	954	466	488
第6投票区 栄町	1,789	881	908	1,794	879	915
第7投票区 上宿・小田井	699	343	356	680	339	341
第8投票区 草越	351	177	174	340	170	170
第9投票区 広戸	164	78	86	160	77	83
第10投票区 豊昇	235	99	136	240	100	140
第11投票区 面替	119	58	61	115	56	59
第12投票区 荒町	296	149	147	296	152	144
第13投票区 向原	1,395	752	643	1,431	775	656
第14投票区 西軽井沢	1,830	889	941	1,859	901	958
第15投票区 平和台	756	351	405	763	352	411
合計	11,940	5,912	6,028	12,016	5,958	6,058

(単位:人)

投票区域	平成26年3月2日			平成27年3月2日		
	総数	男	女	総数	男	女
第1投票区 三ツ谷・旭町	621	308	313	629	311	318
第2投票区 馬瀬口	1,012	518	494	980	501	479
第3投票区 清万・一里塚	686	346	340	715	367	348
第4投票区 塩野・寺沢	1,089	532	557	1,080	526	554
第5投票区 児玉	956	473	483	968	481	487
第6投票区 栄町	1,812	889	923	1,839	898	941
第7投票区 上宿・小田井	669	331	338	691	350	341
第8投票区 草越	337	169	168	327	166	161
第9投票区 広戸	159	79	80	154	77	77
第10投票区 豊昇	237	95	142	226	86	140
第11投票区 面替	113	53	60	112	55	57
第12投票区 荒町	302	156	146	310	157	153
第13投票区 向原	1,493	804	689	1,515	832	683
第14投票区 西軽井沢	1,914	944	970	1,936	961	975
第15投票区 平和台	740	342	398	711	328	383
合 計	12,140	6,039	6,101	12,193	6,096	6,097

投票区域	平成28年3月2日		
	総数	男	女
第1投票区 三ツ谷・旭町	637	314	323
第2投票区 馬瀬口	993	507	486
第3投票区 清万・一里塚	730	376	354
第4投票区 塩野・寺沢	1,074	522	552
第5投票区 児玉	955	478	477
第6投票区 栄町	1,848	898	950
第7投票区 上宿・小田井	679	343	336
第8投票区 草越	325	166	159
第9投票区 広戸	150	74	76
第10投票区 豊昇	221	86	135
第11投票区 面替	114	56	58
第12投票区 荒町	301	154	147
第13投票区 向原	1,543	851	692
第14投票区 西軽井沢	1,951	967	984
第15投票区 平和台	713	327	386
合 計	12,234	6,119	6,115

資料：選挙管理委員会

(81) 各種選挙の投票状況

【町長】

(単位:人)

施行日	当日の有権者数			投票者数			投票率(%)		
	計	男	女	計	男	女	計	男	女
昭和55年10月26日	6,899	3,347	3,552	6,264	3,001	3,263	90.80	89.66	91.86
昭和59年10月21日	7,601	3,717	3,884	6,627	3,169	3,458	87.19	85.26	89.03
昭和61年 4月13日	7,727	3,801	3,926	6,316	3,011	3,305	81.74	79.22	84.18
平成 2年 3月25日	8,369	4,102	4,267	7,046	3,376	3,670	84.19	82.30	86.01
平成 6年 3月27日	(無投票)								
平成10年 3月29日	(無投票)								
平成11年 2月28日	9,857	4,898	4,959	7,453	3,565	3,888	75.61	72.78	78.40
平成15年 2月16日	(無投票)								
平成19年 2月18日	11,084	5,467	5,617	7,605	3,645	3,960	68.61	66.67	70.50
平成23年 2月20日	11,609	5,747	5,862	7,866	3,812	4,054	67.76	66.33	67.76
平成27年2月22日	12,053	6,020	6,033	7,644	3,732	3,912	63.42	61.99	64.84

【町議会議員】

(単位:人)

施行日	当日の有権者数			投票者数			投票率(%)		
	計	男	女	計	男	女	計	男	女
昭和55年10月27日(補欠)	6,899	3,347	3,552	6,259	2,998	3,261	90.72	89.57	91.81
昭和56年 9月 1日	(無投票)								
昭和59年10月21日(補欠)	(無投票)								
昭和60年 9月 8日	7,794	3,840	3,954	7,044	3,393	3,651	90.38	88.36	92.34
平成元年 9月10日	8,351	4,114	4,237	7,271	3,503	3,768	87.07	85.15	88.93
平成 5年 9月12日	8,862	4,371	4,491	7,415	3,565	3,850	83.67	81.56	85.73
平成 9年 9月 7日	(無投票)								
平成11年 2月28日(補欠)	9,857	4,898	4,959	7,453	3,565	3,888	75.61	72.78	78.40
平成13年 9月 9日	10,451	5,153	5,298	7,819	3,734	4,085	74.82	72.46	77.10
平成17年 9月11日	11,106	5,483	5,623	8,746	4,274	4,472	78.75	77.95	79.53
平成21年 9月11日	11,533	5,727	5,806	8,987	4,446	4,541	77.92	77.63	78.21
平成25年 9月 8日	(無投票)								

資料:選挙管理委員会

15. 税・財政



御代田町観光キャラクター
みよたん

(82)歳入の状況

(単位：千円・%)

税目	20		21		22		23		24		25		26		
	決算額	構成比	決算額	構成比	決算額	構成比	決算額	構成比	決算額	構成比	決算額	構成比	決算額	構成比	
地方税	2,434,822	44.5	2,202,788	30.6	2,155,582	27.3	2,238,212	28.8	2,193,832	35.0	2,212,905	35.8	#####	33.4	
地方譲与税	82,085	1.5	76,758	1.1	74,369	0.9	72,525	0.9	69,167	1.1	66,564	1.1	63,577	1.0	
利子割交付金	7,459	0.1	7,241	0.1	7,175	0.1	5,059	0.1	3,979	0.1	3,350	0.1	3,382	0.1	
配当割交付金	2,141	0.0	1,745	0.0	1,807	0.0	2,839	0.0	2,637	0.0	4,943	0.1	9,681	0.1	
株式等譲渡 所得割交付金	799	0.0	905	0.0	681	0.0	899	0.0	607	0.0	8,382	0.1	7,407	0.1	
地方消費税 交付金	136,360	2.5	141,606	2.0	141,363	1.8	138,732	1.8	139,924	2.2	138,732	2.2	170,210	2.6	
ゴルフ場利用税 交付金	18,404	0.3	18,589	0.3	19,926	0.3	20,633	0.3	20,820	0.3	20,707	0.3	20,108	0.3	
特別地方消費税 交付金	0	0.0	0	0.0	0	0.0	0	0.0	0	0.0	0	0.0	0	0.0	
自動車取得税 交付金	30,722	0.6	18,451	0.3	16,551	0.2	13,835	0.2	18,401	0.3	18,749	0.3	6,780	0.1	
地方特例 交付金	27,294	0.5	25,714	0.4	24,982	0.3	22,495	0.3	11,584	0.2	10,198	0.2	10,409	0.2	
地方交付税	1,086,790	19.8	1,125,757	15.6	1,419,666	18.0	1,443,707	18.6	1,423,238	22.7	1,374,434	22.2	#####	21.2	
内訳	普通	958,585	17.5	1,005,179	14.0	1,244,819	15.7	1,305,310	16.8	1,305,393	20.8	1,256,258	20.3	#####	19.3
	特別	128,205	2.3	120,578	1.7	174,847	2.2	138,397	1.8	117,845	1.9	118,176	1.9	123,713	1.9
小計	3,826,876	69.8	3,619,554	50.3	3,862,102	48.9	3,958,936	51.0	3,884,189	61.9	3,858,964	62.4	#####	59.0	
交通安全対策 特別交付金	1,978	0.0	2,003	0.0	1,784	0.0	1,831	0.0	1,858	0.0	1,814	0.0	1,714	0.0	
分担金・負担金	27,261	0.5	27,959	0.4	23,356	0.3	14,389	0.2	16,001	0.3	22,386	0.4	110,072	1.7	
使用料	167,342	3.1	163,564	2.3	153,331	1.9	155,833	2.0	153,598	2.4	157,750	2.5	74,754	1.1	
手数料	10,943	0.2	10,442	0.1	10,253	0.1	10,101	0.1	9,987	0.2	10,302	0.2	10,210	0.2	
国庫支出金	521,214	9.5	961,968	13.4	1,376,254	17.4	1,378,511	17.7	522,100	8.3	595,829	9.6	687,381	10.3	
県支出金	222,260	4.1	229,916	3.2	261,421	3.3	400,244	5.2	359,507	5.7	291,438	4.7	406,248	6.1	
財産収入	23,960	0.4	30,771	0.4	24,152	0.3	15,830	0.2	13,850	0.2	13,918	0.2	14,760	0.2	
寄附金	1,205	0.0	1,833	0.0	1,875	0.0	580	0.0	640	0.0	749	0.0	782	0.0	
繰入金	23,844	0.4	618,237	8.6	399,510	5.1	625,825	8.1	42,453	0.7	11,210	0.2	398,755	6.0	
繰越金	161,037	2.9	543,132	7.5	258,705	3.3	299,839	3.9	139,611	2.2	182,716	3.0	211,934	3.2	
諸収入	96,718	1.8	141,556	2.0	148,394	1.9	128,954	1.7	163,452	2.6	171,610	2.8	136,459	2.0	
地方債	398,400	7.3	851,000	11.8	1,384,300	17.5	776,800	10.0	966,100	15.4	868,300	14.0	677,900	10.2	
歳入合計	5,483,038	100.0	7,201,935	100.0	7,905,437	100.0	7,767,673	100.0	6,273,346	100.0	6,186,986	100.0	#####	100.0	

資料：企画財政課

(83) 性質別歳出の状況

(単位：千円・%)

項目	20		21		22		23		24		25		26	
	決算額	構成比	決算額	構成比	決算額	構成比	決算額	構成比	決算額	構成比	決算額	構成比	決算額	構成比
人件費	877,338	17.8	872,236	13.0	830,416	11.3	862,188	11.5	863,839	14.6	856,133	14.7	906,186	14.4
うち職員給	584,177	11.8	551,609	8.2	504,121	6.9	511,083	6.8	518,711	8.8	521,361	8.9	553,268	8.8
扶助費	301,636	6.1	311,893	4.6	489,543	6.6	516,597	6.9	518,785	8.8	535,368	9.2	582,298	9.3
公債費	895,719	18.1	1,346,354	20.0	820,445	11.2	907,605	12.1	723,021	12.2	686,186	11.7	753,595	12.0
内訳														
元利償還金	895,719	18.1	1,345,653	20.0	819,639	11.1	907,365	12.1	722,783	12.2	685,956	11.8	753,475	12.0
一時借入金 利息	0	0.0	701	0.0	1,406	0.0	240	0.0	238	0.0	230	0.0	120	0.0
小計	2,074,693	42.0	2,530,483	37.6	2,140,404	29.1	2,286,390	30.5	2,105,645	35.6	2,077,687	35.6	2,242,079	35.7
物件費	812,127	16.4	808,139	12.0	855,610	11.7	1,006,338	13.4	945,538	16.0	959,688	16.4	939,587	14.9
維持補修費	21,544	0.4	26,113	0.4	23,035	0.3	21,079	0.3	27,219	0.4	27,540	0.5	33,959	0.5
補助費等	641,624	13.0	990,392	14.7	644,972	8.8	642,004	8.5	680,038	11.5	758,187	13.0	796,141	12.7
うち一部事務 組合負担金	364,992	7.4	356,829	5.3	358,274	4.9	341,476	4.5	385,282	6.5	436,599	7.5	350,145	5.6
繰出金	478,668	9.7	582,740	8.7	583,445	7.9	563,368	7.5	611,920	10.3	605,498	10.4	625,471	9.9
投資及び出資金 貸付金	215,180	4.4	10,560	0.2	9,120	0.1	7,200	0.1	4,560	0.1	3,840	0.1	2,880	0.0
積立金	172,425	3.5	24,055	0.4	293,838	4.0	1,209,360	16.1	307,020	5.2	387,495	6.6	305,940	4.9
投資的経費	523,645	10.6	1,750,748	26.0	2,805,174	38.1	1,772,323	23.6	1,238,690	20.9	1,014,795	17.4	1,346,810	21.4
うち人件費	0	0.0	16,743	0.2	10,488	0.1	0	0.0	0	0.0	0	0.0	0	0.0
内訳														
普通建設 事業費	365,347	7.4	1,748,596	26.0	2,780,386	37.8	1,766,255	23.5	1,225,038	20.7	1,001,956	17.2	1,343,159	21.3
うち補助	60,040	1.2	1,366,216	20.3	1,993,331	27.1	1,513,762	20.2	878,089	14.8	779,516	13.4	840,100	13.4
うち単独	269,510	5.5	351,379	5.2	784,890	10.7	251,627	3.4	346,949	5.9	222,440	3.8	503,059	8.0
災害復旧 事業費	158,298	3.2	2,152	0.0	24,788	0.3	6,068	0.1	13,652	0.2	12,839	0.2	3,651	0.1
歳出合計	4,939,906	100.0	6,723,230	100.0	7,355,598	100.0	7,508,062	100.0	5,920,630	100.0	5,834,730	100.0	6,292,867	100.0

資料：企画財政課

(84) 目的別歳出の状況

平成18年度 (単位：千円・%)

区 分	決算額 A	構成比	増減率	Aのうち普通建設事業費	Aの充当一般財源等
議会費	73,460	1.7	-8.2	0	73,460
総務費	581,172	13.2	-11.2	16,677	524,484
民生費	1,050,013	23.9	6.9	1,781	684,172
衛生費	378,539	8.6	-5.0	15,243	329,083
労働費	568	0.0	1.8	0	568
農林水産業費	178,658	4.1	-11.1	21,492	146,664
商工費	63,061	1.4	-70.5	1,042	63,057
土木費	290,002	6.6	-7.9	30,582	270,511
消防費	231,245	5.3	-14.4	787	229,850
教育費	526,348	13.8	-19.6	5,303	503,995
災害復旧費	14,478	0.3	1114.6	0	14,478
公債費	1,010,546	23.0	2.2	0	964,487
諸支出金	0	0.0	0	0	0
歳出合計	4,398,090	101.9	-7.6	92,907	3,804,809

平成19年度 (単位：千円・%)

区 分	決算額 A	構成比	増減率	Aのうち普通建設事業費	Aの充当一般財源等
議会費	72,222	1.5	-1.7	0	72,222
総務費	615,875	12.7	6.0	12,153	520,264
民生費	1,044,145	21.5	-0.6	1,852	647,659
衛生費	344,694	7.1	-8.9	2,564	296,564
労働費	522	0.0	-8.1	0	522
農林水産業費	188,177	3.9	5.3	30,639	153,229
商工費	68,546	1.4	8.7	0	68,542
土木費	237,404	4.9	-18.1	82,212	206,311
消防費	269,761	5.6	16.7	1,150	248,562
教育費	583,179	12.0	10.8	36,642	556,921
災害復旧費	199,547	4.1	1278.3	104,334	104,334
公債費	1,230,506	25.3	21.8	0	1,193,589
諸支出金	0	0.0	0	0	0
歳出合計	4,854,578	100.0	10.4	271,546	4,068,719

資料:企画財政課

平成20年度

(単位 :千円・%)

区 分	決算額 A	構成比	増減率	Aのうち普通建設事業費	Aの充当一般財源等
議会費	72,034	1.5	-0.3	0	72,034
総務費	665,214	13.5	8.0	12,934	585,968
民生費	1,048,233	21.2	0.4	3,023	653,040
衛生費	401,648	8.1	16.5	35,309	351,990
労働費	450	0.0	-13.8	0	450
農林水産業費	230,322	4.7	22.4	83,410	190,970
商工費	272,017	5.5	296.8	221	72,010
土木費	321,792	6.5	35.5	109,989	305,700
消防費	267,517	5.4	-0.8	20,032	258,095
教育費	606,662	12.3	4.0	100,429	560,190
災害復旧費	158,298	3.2	-20.7	0	71,560
公債費	895,719	18.1	-27.2	0	853,993
諸支出金	0	0.0	0	0	0
歳出合計	4,939,906	100.0	1.8	365,347	3,976,000

平成21年度

(単位 :千円・%)

区 分	決算額 A	構成比	増減率	Aのうち普通建設事業費	Aの充当一般財源等
議会費	70,471	1.0	-2.2	0	70,471
総務費	944,693	14.1	42.0	32,884	630,157
民生費	1,060,797	15.8	1.2	10,759	657,592
衛生費	397,820	5.9	-1.0	23,994	346,764
労働費	440	0.0	-2.2	0	440
農林水産業費	280,599	4.2	21.8	154,837	196,001
商工費	107,686	1.6	-60.4	0	107,580
土木費	880,905	13.1	173.7	559,363	472,699
消防費	258,630	3.8	-3.3	8,263	243,771
教育費	1,372,683	20.4	126.3	958,496	456,983
災害復旧費	2,152	0.0	-98.6	0	2,042
公債費	1,346,354	20.0	50.3	0	1,306,844
諸支出金	0	0.0	0	0	0
歳出合計	6,723,230	100.0	36.1	1,748,596	4,491,344

資料:企画財政課

平成22年度

(単位：千円・%)

区 分	決算額 A	構成比	増減率	Aのうち普通建設事業費	Aの充当一般財源等
議会費	71,002	1.0	0.8	0	71,002
総務費	878,412	11.9	-7.0	2,108	790,481
民生費	1,290,032	17.5	21.6	28,981	701,795
衛生費	399,444	5.4	0.4	14,351	342,553
労働費	395	0.0	-10.2	0	395
農林水産業費	270,272	3.7	-3.7	145,229	158,159
商工費	101,976	1.4	-5.3	19,336	101,919
土木費	910,779	12.4	3.4	606,158	462,872
消防費	255,135	3.5	-1.4	14,658	243,887
教育費	2,332,918	31.7	70.0	1,949,565	576,346
災害復旧費	24,788	0.3	1051.9	0	20,836
公債費	820,445	11.2	-39.1	0	781,494
諸支出金	0	0.0	0	0	0
歳出合計	7,355,598	100.0	9.4	2,780,386	4,251,739

平成23年度

(単位：千円・%)

区 分	決算額 A	構成比	増減率	Aのうち普通建設事業費	Aの充当一般財源等
議会費	90,687	1.2	27.7		90,687
総務費	1,559,469	20.8	77.5	293	1,124,107
民生費	1,540,104	20.5	19.4	228,220	706,194
衛生費	393,900	5.2	-1.4	4,641	325,100
労働費	230	0.0	-41.8		230
農林水産業費	359,362	4.8	33.0	204,005	164,119
商工費	79,455	1.1	-22.1	1,481	77,449
土木費	1,200,164	16.0	31.8	826,727	390,933
消防費	380,228	5.1	49.0	133,647	241,376
教育費	990,790	13.2	-57.5	367,241	399,837
災害復旧費	6,068	0.1	-75.5		5,964
公債費	907,605	12.1	10.6		872,976
諸支出金		0.0	0.0		
歳出合計	7,508,062	100.0	2.1	1,766,255	4,398,972

資料：企画財政課

平成24年度

(単位：千円・%)

区 分	決算額 A	構成比	増減率	Aのうち普通建設事業費	Aの充当一般財源等
議会費	81,308	1.4	-10.3	0	81,308
総務費	941,248	15.9	-39.6	36,581	865,034
民生費	1,471,243	24.8	-4.5	136,538	743,234
衛生費	449,007	7.6	14.0	10,224	389,959
労働費	1,308	0.0	468.7	0	1,308
農林水産業費	278,982	4.7	-22.4	138,289	172,154
商工費	64,697	1.1	-18.6	0	64,435
土木費	1,104,457	18.7	-8.0	781,529	405,077
消防費	301,432	5.1	-20.7	64,914	238,503
教育費	490,275	8.3	-50.5	56,963	427,713
災害復旧費	13,652	0.2	125.0	0	13,463
公債費	723,021	12.2	-20.3	0	692,331
諸支出金	0	0.0	0.0	0	0
歳出合計	5,920,630	100.0	-21.1	1,225,038	4,094,519

平成25年度

(単位：千円・%)

区 分	決算額 A	構成比	増減率	Aのうち普通建設事業費	Aの充当一般財源等
議会費	79,643	1.4	-2.0	0	79,643
総務費	1,006,022	17.2	6.9	5,474	934,551
民生費	1,491,160	25.6	1.4	134,018	753,381
衛生費	511,107	8.8	13.8	8,976	457,278
労働費	1,130	0.0	-13.6	0	1,130
農林水産業費	332,702	5.7	19.3	198,544	194,896
商工費	68,614	1.2	6.1	341	67,793
土木費	852,130	14.6	-22.8	524,020	367,416
消防費	244,485	4.2	-18.9	4,638	238,380
教育費	548,712	9.4	11.9	125,945	441,403
災害復旧費	12,839	0.2	-6.0	0	12,820
公債費	686,186	11.8	-5.1	0	652,402
諸支出金	0	0.0	0.0	0	0
歳出合計	5,834,730	100.0	-1.5	1,001,956	4,201,093

平成26年度

(単位：千円・%)

区 分	決算額 A	構成比	増減率	Aのうち普通建設事業費	Aの充当一般財源等
議会費	85,650	1.4	7.5	0	85,650
総務費	1,087,624	17.3	8.1	163,777	838,239
民生費	1,600,080	25.4	7.3	103,440	797,889
衛生費	445,884	7.1	-12.8	14,897	396,263
労働費	591	0.0	-47.7	0	591
農林水産業費	398,274	6.3	19.7	202,708	249,818
商工費	65,174	1.0	-5.0	425	65,164
土木費	999,730	15.9	17.3	707,465	474,923
消防費	266,413	4.2	9.0	1,512	253,980
教育費	586,201	9.3	6.8	148,935	460,552
災害復旧費	3,651	0.1	-71.6	0	3,651
公債費	753,595	12.0	9.8	0	719,913
諸支出金	0	0.0	0.0	0	0
歳出合計	6,292,867	100.0	7.9	1,343,159	4,346,633

資料：企画財政課

(85) 町税の収入状況

(単位：千円)

年度		20	21	22	23	24	25	26
税目								
市町村 民 税	個人分	655,137	646,582	575,808	615,863	661,211	673,922	679,193
	法人分	273,481	74,992	87,885	118,078	112,289	98,738	131,313
固定資産税		1,267,432	1,249,378	1,252,095	1,240,952	1,169,299	1,174,631	1,150,668
軽自動車税		31,469	32,670	33,253	34,722	35,429	36,038	37,609
たばこ税		84,115	78,289	82,909	102,859	98,365	110,661	110,091
特別土地保有税		0	0	0	0	0	0	0
都市計画税等		123,188	120,877	123,632	125,738	116,750	118,915	118,590
合 計		2,434,822	2,202,788	2,155,582	2,238,212	2,193,343	2,212,905	2,227,464

資料：企画財政課

(86) たばこの消費量

項目 年度	調定額 (千円)	本数 (本)	調定額 前年対比 (%)
15	85,318	31,154,544	101.6
16	95,595	32,338,180	112.0
17	89,473	30,265,036	93.6
18	85,649	27,062,950	95.7
19	88,955	27,194,614	103.9
20	84,115	25,734,810	94.6
21	78,289	23,960,160	93.1
22	80,019	22,416,490	102.2
23	102,826	22,657,330	128.5
24	98,365	21,768,710	95.7
25	110,661	21,715,900	112.5
26	110,091	21,380,376	99.5
27	110,400	21,451,133	100.3

資料：税務課

(87) 財政関係数値の状況

(単位：千円・%)

年度 項目	20	21	22	23	24	25	26
基準財政収入額	2,024,219	1,948,612	1,767,966	1,739,298	1,752,750	1,830,903	1,789,772
基準財政需要額	2,984,113	2,956,450	3,003,595	3,044,608	3,058,143	3,093,639	3,076,396
標準税収入額	2,623,597	2,519,798	2,278,127	2,231,552	2,366,234	2,366,234	2,295,256
標準財政規模	3,751,511	3,787,784	3,925,571	3,893,426	3,915,537	3,974,580	3,923,500
経常収支比率	78.5	80.7	73.7	74.8	73.9	71.1	74.6
財政力指数	0.650	0.652	0.642	0.606	0.578	0.579	0.582
実質収支比率	8.2	11.2	11.5	6.0	8.5	6.9	5.5
経常一般財源等比率	96.1	90.1	91.7	95.7	94.2	92.1	95.0
公債費負担比率	19.2	18.7	15.7	17.9	15.6	14.3	15.3
実質公債費比率	9.5	9.4	8.2	8.8	7.1	5.8	4.0

資料：企画財政課

(88) 基金・地方債・債務負担行為等の状況

(単位：千円・人)

年度 項目	20	21	22	23	24	25	26	
基金 現在高	財調・減債	2,111,589	1,685,889	2,181,489	2,626,989	2,750,989	2,927,489	2,998,439
	その他	1,635,762	1,472,017	1,090,975	1,479,010	1,746,577	2,118,862	2,231,897
地方債 現在高	政府	1,863,599	1,839,415	1,861,482	1,702,107	1,562,174	1,452,834	1,277,680
	その他	3,956,641	3,591,389	4,225,204	4,344,644	4,809,907	5,176,336	5,344,212
	特定公共	—	—	—	—	—	—	—
債務負担行為 翌年度以降	9,967	1,143,767	27,935	750,000	661,961	288,187	8,808	

資料：企画財政課

(89) 公有財産

(単位: m²)

年度 \ 項目	行政財産				普通財産		御代田財産区		国有林借地
	公用財産		公共用財産		土地	山林	土地	山林	
	土地	建物	土地	建物					
17	6,890	3,860	341,454	51,995	112,519	207,604	30,976	27,004	131,100
18	6,890	3,860	341,454	51,995	112,519	207,604	30,976	20,484	131,100
19	6,890	3,860	341,454	51,995	112,280	207,604	27,914	20,484	131,100
20	6,890	3,860	341,504	51,995	118,010	207,604	28,087	5,632	131,100
21	6,890	3,860	341,817	52,004	118,010	207,604	26,825	5,632	131,100
22	6,890	3,860	342,771	55,592	117,683	207,604	26,825	5,632	131,100
23	6,890	3,860	345,032	56,257	117,683	207,604	26,825	5,632	131,100
24	6,890	3,860	345,429	56,288	117,683	207,604	25,034	5,602	131,100
25	6,890	3,860	345,901	56,342	117,683	207,604	25,034	5,602	131,100
26	6,890	3,860	345,901	55,392	146,831	207,604	25,034	5,602	131,100

資料: 企画財政課

(90) 町職員数

(平成28年4月1日現在)

課名等 \ 年	26	27	28
総 数	129	130	133
総 務 課	9	8	9
企 画 財 政 課	7	7	8
税 務 課	11	10	11
町 民 課 (保育園含む)	25	27	29
保 健 福 祉 課	16	17	19
産 業 経 済 課	10	11	9
建 設 水 道 課	14	15	15
会 計 課	3	2	3
議 会 事 務 局	2	3	3
消 防 課	4	4	3
教 育 委 員 会	18	16	14
佐久広域連合	1	1	1
社会福祉協議会	1	2	2
北佐久郡老人福祉施設組合	1	1	0
厚生労働省	1	1	
佐 久 市	1		
佐久市・北佐久郡環境施設組合		1	1
軽井沢町・小諸市	3	3	2
長野県東京事務所			1
休 職 等	2	1	3

資料：総務課

※消防課は広域連合職員兼務

※平成27年は税務課長は会計課長と兼務のため職員数は税務課で1名カウントしている。

16. 防犯・消防



郡代田町観光キャラクター
みよたん

(91) 刑法犯認知件数

(単位:件)

手口別 年次	凶悪犯	粗暴犯	窃盗犯				知能犯	風俗犯	その他	合計
			侵入盗	非侵入盗	乗り物盗	小計				
12	1	4	15	116	—	131	5	3	7	151
13	1	5	14	166	—	180	7	0	11	204
14	4	2	20	127	—	147	13	2	23	191
15	2	7	19	101	—	120	12	0	28	169
16	1	2	8	71	—	79	7	2	28	119
17	1	3	13	94	—	107	10	1	43	165
18	3	4	18	58	—	76	11	0	21	115
19	0	6	23	53	23	99	30	1	18	154
20	0	5	21	43	16	80	11	2	27	125
21	0	5	11	40	18	69	6	1	23	104
22	0	8	13	33	15	61	6	1	17	93
23	2	6	19	45	13	77	5	0	17	107
24	0	5	10	24	11	45	3	0	12	65
25	0	0	7	24	13	44	3	0	14	61
26	1	8	13	26	9	48	2	1	12	72
27	1	4	5	30	8	43	4	2	16	70

資料 :「セーフティあさま」佐久防犯協会連合会
資料 :22年～ 御代田町交番

(92) 佐久警察署管内と町内の交通事故発生件数

(単位:件)

年度(18から年次) 区分		15	16	17	18	19	20	21
		佐久警察署管内の事故総数	627	650	653	580	563	473
町内の事故内訳	負傷者	128	123	125	89	114	73	79
	死者(人)	0	1	0	0	0	2	0
	昼間	55	58	63	42	69	44	46
	夜間	29	28	26	22	18	14	19
	高齢ドライバー	9	11	8	14	15	5	13
	若年ドライバー	16	14	15	14	12	14	8
	女性ドライバー	31	32	35	27	37	17	25
	県外ドライバー	11	11	10	12	6	5	9
	飲酒運転の事故	4	3	3	2	2	1	1
	事故総数	84	86	89	64	87	58	65

※ドライバー別の内訳は、そのドライバーが第1当事者の場合。

年次 区分		22	23	24	25	26	27
		負傷者	82	91	97	96	70
死者(人)	0	0	1	0	1	1	
昼間	48	55	47	61	37	39	
夜間	16	11	19	13	20	17	
高齢ドライバー	11	14	21	17	14	11	
若年ドライバー	7	8	11	9	7	4	
女性ドライバー	21	28	23	25	21	18	
県外ドライバー	9	7	10	17	7	3	
飲酒運転の事故	0	2	2	0	3	0	
事故総数	64	66	66	74	57	56	

資料:長野県警察本部「交通統計」ほか

※佐久警察署管内の事故総数は、平成22年より佐久警察署の管轄が大幅に変更されたため掲載しません。

(93) 消防団員の状況

平成28年4月1日現在

(単位:人)

役職	団長	副団長	分団長	副分団長	班長	団員	(内女性 消防団員)	総数
員数	1	2	15	14	25	243	6	300

資料:御代田消防署

(94) 消防職員の状況

平成28年4月1日現在

(単位:人)

役職 総数	司令長	司令	司令補	士長	副士長	消防士
20	1	5	2	3	6	3

資料:御代田消防署

(95) 消防機械の保有状況

平成28年4月1日現在

(単位:台)

項目	所属別		消防署	地区別(団)				計		
				本部	小沼	御代田	伍賀			
消防車両	水槽付消防ポンプ自動車		1					1		
	普通消防ポンプ自動車		1					1		
	可搬動力ポンプ			1	4	5	4	14		
	救急車		2					2		
	指令車		1					1		
	その他の車両		1	1				2		
消防通信	無線電話	卓上型半固定移動局	1					1		
		移動局	14					14		
	有線電話	火災報知専用	0					0		
		一般加入	14					14		
警鐘楼	鉄製				7	7	6	20		
消防水利	防火水槽		20㎡未満				2	9	11	
			20㎡～39㎡				15	8	12	35
			40㎡～59㎡				14	23	9	46
			60㎡以上							0
	プール				1	3			4	
詰所					4	5	4	13		
器具置場				1	4	5	6	16		
水防庫	町有							0		

消火栓設置状況	佐久水道	御代田小沼水道
	262	310

資料:御代田消防署

(96) 火災発生状況

(単位:千円・a)

年次	建物火災				林野火災			その他		総 件 数
	件数	棟数	世帯数	損害額	件数	焼失面積	損害額	件数	損害額	
8	9	14	4	24,732	2	8	0	4	20	15
9	1	2	1	11,567	2	15	5	9	980	12
10	4	5	2	15,435	0	0	0	3	247	7
11	2	2	2	455	3	4	0	3	0	8
12	4	4	4	13,883	0	0	0	9	2,833	13
13	5	5	3	4,335	2	35	0	5	396	12
14	7	7	4	29,822	0	0	0	8	172	15
15	3	3	1	1,202	0	0	0	4	70	7
16	3	3	7	41,594	1	4	14	1	0	5
17	3	3	3	4,983	0	0	0	5	931	8
18	5	5	4	18,592	0	0	0	14	876	19
19	2	2	1	2,941	0	0	0	7	0	9
20	9	9	6	944	1	1	0	3	0	13
21	3	3	1	10,111	0	0	0	7	118	10
22	3	3	1	1,959	0	0	0	2	0	5
23	1	1	1	4,297	0	0	0	8	233	9
24	6	7	4	16,553	0	0	0	3	350	9
25	1	1	1	121	0	0	0	4	100	5
26	2	3	0	4,990	0	0	0	3	0	5
27	3	4	1	475	0	0	0	4	0	7

資料:御代田消防署

(97) 原因別火災発生件数の状況

(単位:件)

項目 年次	総数	油類	電気	プロパンガス	こたつ	ストーブ	コンロ	火の粉	たき火	たばこ	火遊び	放火	その他
8	15	0	1	0	0	2	1	1	2	0	0	2	6
9	12	0	1	0	0	0	0	1	1	0	0	0	9
10	7	0	1	0	0	0	0	0	0	0	0	1	5
11	8	1	0	0	0	0	0	0	1	1	0	1	4
12	13	0	1	0	0	0	0	0	1	3	0	0	8
13	12	0	1	0	0	0	2	1	2	0	0	0	6
14	15	0	2	0	0	0	1	1	0	2	1	0	8
15	7	0	0	0	0	0	1	0	1	0	0	1	4
16	5	0	0	0	0	0	0	0	1	0	0	1	3
17	8	0	0	0	0	1	0	0	0	0	1	0	6
18	19	1	1	0	0	0	1	1	4	1	0	4	6
19	9	1	0	0	0	0	0	0	2	0	1	0	5
20	13	0	5	0	0	0	2	0	0	1	0	0	5
21	10	0	1	0	0	0	0	0	4	0	0	1	4
22	5	0	0	0	0	1	0	0	2	0	0	0	2
23	9	0	0	0	0	0	0	0	5	0	0	0	4
24	9	1	0	0	0	0	1	0	2	1	0	0	4
25	5	0	0	0	0	0	0	2	2	0	0	0	1
26	5	0	0	0	0	1	0	2	1	0	0	0	1
27	7	1	0	0	0	0	0	3	1	0	0	0	2

資料:御代田消防署

(98) 救急出動の状況

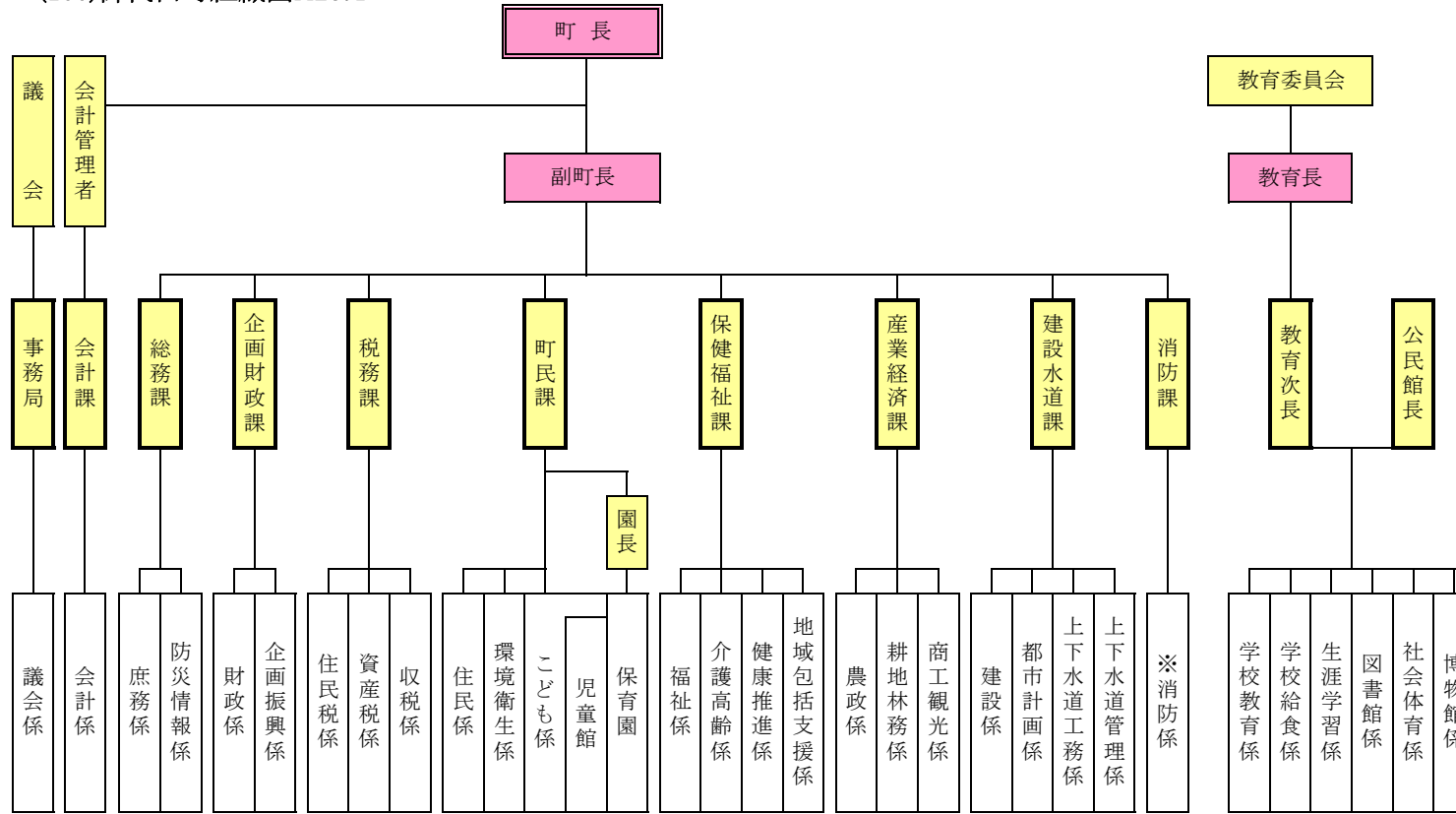
項目 年次	出動件数	出 動 要 請 内 訳			
		交通事故	一般負傷	急 病	そ の 他
9	295	51	38	186	20
10	306	58	38	185	25
11	324	64	41	184	35
12	337	72	32	200	33
13	364	58	46	224	36
14	379	56	51	225	47
15	430	75	68	257	30
16	430	61	72	261	36
17	426	60	68	253	45
18	501	66	61	326	48
19	472	56	61	320	35
20	475	64	66	294	51
21	461	65	67	277	52
22	546	64	75	354	53
23	632	65	88	399	80
24	648	76	99	418	55
25	618	67	94	388	69
26	662	53	112	423	74
27	662	63	109	426	64

資料:御代田消防署

(99) 町内主要公共施設

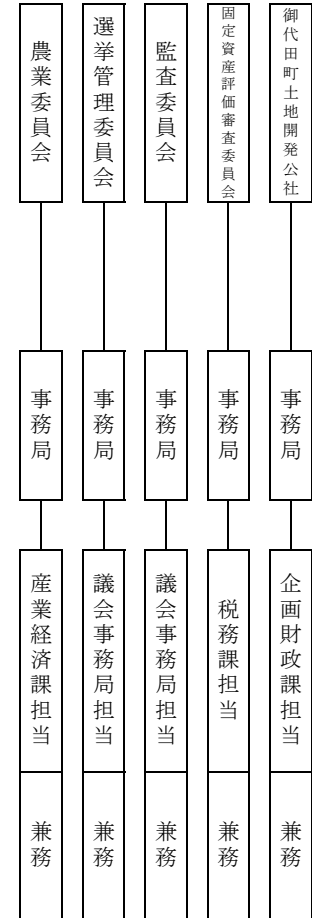
名 称	住 所	電話番号
御代田町役場	御代田町大字御代田 2464-2	0267-32-3111
保健福祉課 (健康推進係) (福祉係) (介護高齢係) (地域包括支援係)	御代田町大字馬瀬口 1860-17	0267-32-2554 0267-32-6522 0267-31-2512 0267-31-2510
教育委員会・エコールみよた	御代田町大字馬瀬口 1901-1	0267-32-9100
御代田消防署	御代田町大字御代田 2382-3	0267-32-0119
浅間縄文ミュージアム	御代田町大字馬瀬口 1901-1	0267-32-8922
公民館	御代田町大字馬瀬口 1901-1	0267-32-2770
フレンドリー図書館	御代田町大字馬瀬口 1901-1	0267-32-0800
北小学校	御代田町大字馬瀬口 1935	0267-32-2069
南小学校	御代田町大字御代田 4107-41	0267-32-2034
中学校	御代田町大字御代田 2718	0267-32-2117
B & G海洋センター	御代田町大字御代田 4107-72	0267-32-6114
屋内ゲートボール場	御代田町大字御代田 4107-70	0267-32-7472
雪窓公園野球場	御代田町大字御代田 4107-96	0267-32-7101
やまゆり体育館	御代田町大字塩野 3025-2	0267-32-6665
ハートピアみよた	御代田町大字御代田 1772-1	0267-32-1100
保健センター	御代田町大字御代田 2440-12	0267-32-2554
やまゆり共同作業所	御代田町大字御代田 2450-1	0267-32-1118
やまゆり保育園	御代田町大字馬瀬口 2091-6	0267-32-2436
雪窓保育園	御代田町大字御代田 4107-117	0267-32-4166
大林児童館	御代田町大字御代田 4107-70	0267-32-0154
東原児童館	御代田町大字馬瀬口 2091-1	0267-32-5769
平和台児童館	御代田町大字御代田 2763-2	0267-32-5800
浄化管理センター	御代田町大字御代田 3029-1	0267-32-1530
井戸沢最終処分場	御代田町大字御代田 2712-1	0267-32-7054
御代田町交番	御代田町大字御代田 2422-85	0267-32-2039
しなの鉄道御代田駅	御代田町大字御代田 2422	0267-32-2041
学校給食共同調理場	御代田町大字御代田 2718	0267-41-0237

(100)御代田町組織図H28.4



※広域連合職員兼務

御 代 田 町



御代田町統計書

平成28年度作成版(2016)

御代田町

御代田町企画財政課企画振興係

〒389-0292

長野県北佐久郡御代田町大字御代田2464-2

電話:0267 (32) 3112

F A X:0267 (32) 3929

E-mail:miyota@town.miyota.nagano.jp